

La démarche d'information et de dialogue engagée par l'Andra

Démarche d'information et de dialogue

- Assurer une information aussi exhaustive que possible des publics pour permettre leur réelle implication dans le projet et son déroulement = **INFORMER**



Publications

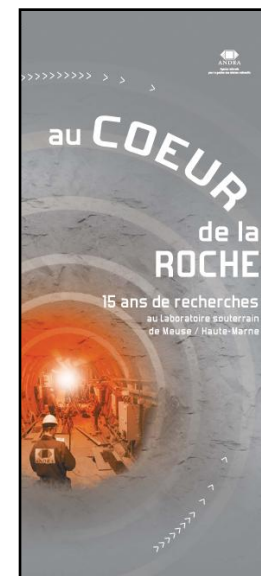
- Engager un dialogue permanent avec les riverains en allant à leur rencontre = **ECHANGER**



Visites



Expositions itinérantes



- Proposer une démarche participative qui tienne compte des contraintes du projet = **DIALOGUER**

Groupes de travail, groupes d'échange ...



Le Centre technologique

Espace de présentation des démonstrateurs technologiques réalisés dans le cadre des études et recherches sur le stockage géologique des déchets HA et MA-VL.

Démarche d'implantation du stockage

Le Plan national de gestion des matières et déchets radioactifs (PNGMDR) charge l'Andra de proposer au Gouvernement, **d'ici fin 2009**, « *une zone d'intérêt restreinte propice à l'implantation d'un stockage, sur laquelle seront mises en œuvre des techniques d'exploration approfondies* ».



La **zone d'intérêt pour la reconnaissance approfondie** (« **ZIRA** ») sera définie au sein de la zone de transposition (250 km²), dans laquelle les résultats du Dossier 2005 peuvent être transposés.



Les premiers échanges montrent l'importance des critères liés à l'implantation des **installations de surface** du stockage. Pour définir la ZIRA, il est donc nécessaire d'identifier également les zones potentielles d'implantation des installations de surface (« **ZIIS** »).



L'Andra souhaite que les échanges avec les acteurs locaux permettent de **consolider la liste de critères** à prendre en compte pour implanter ZIIS/ZIRA. **Les scénarios d'implantation définis en 2009 seront ensuite étudiés en 2010-2012 en vue du débat public.**

Démarche d'implantation du stockage

Zone de transposition
250 km²

Information et dialogue

Proposition par l'Andra
d'un site d'implantation
parmi plusieurs scénarios

2005

2009

2012

2013

□
2 ou 3 ZIIS +
●
1 ZIRA
30 km²

Débat public puis choix du
site d'implantation
par l'Etat

La démarche d'information et de dialogue

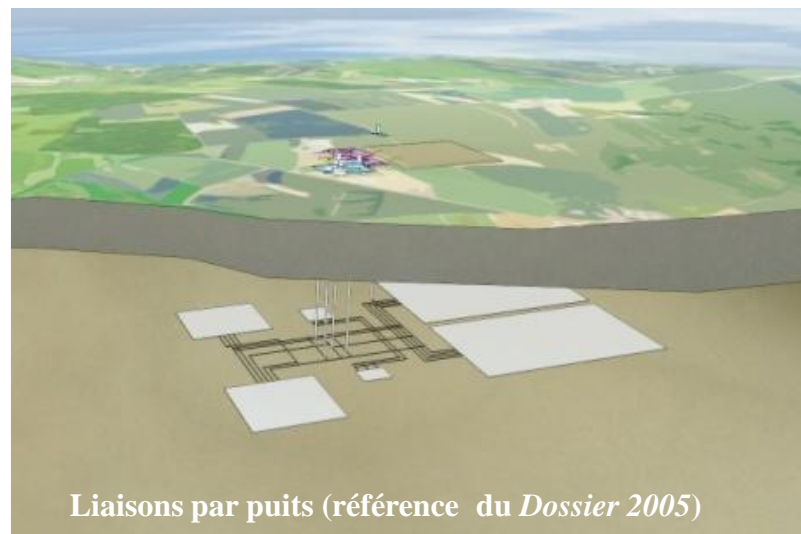
Installations de surface

Bureaux, base
vie...

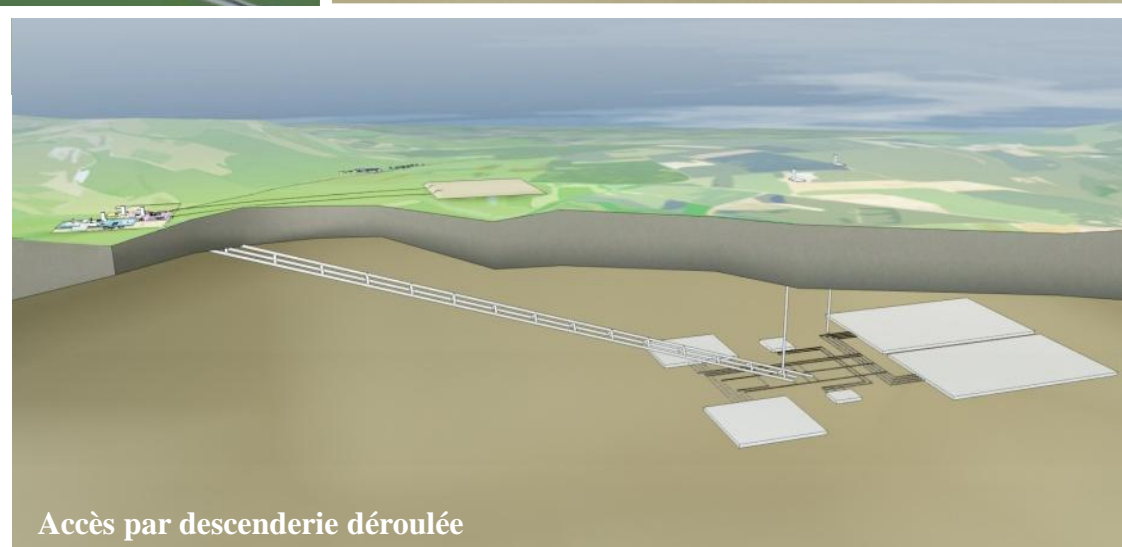
Installations industrielles de
soutien

Verse

Installations nucléaires



- Pour offrir des flexibilités et permettre l'implication des parties prenantes dans la démarche de recherche d'un site d'implantation, l'Andra étudie des alternatives pour les installations de liaisons surface-fond.



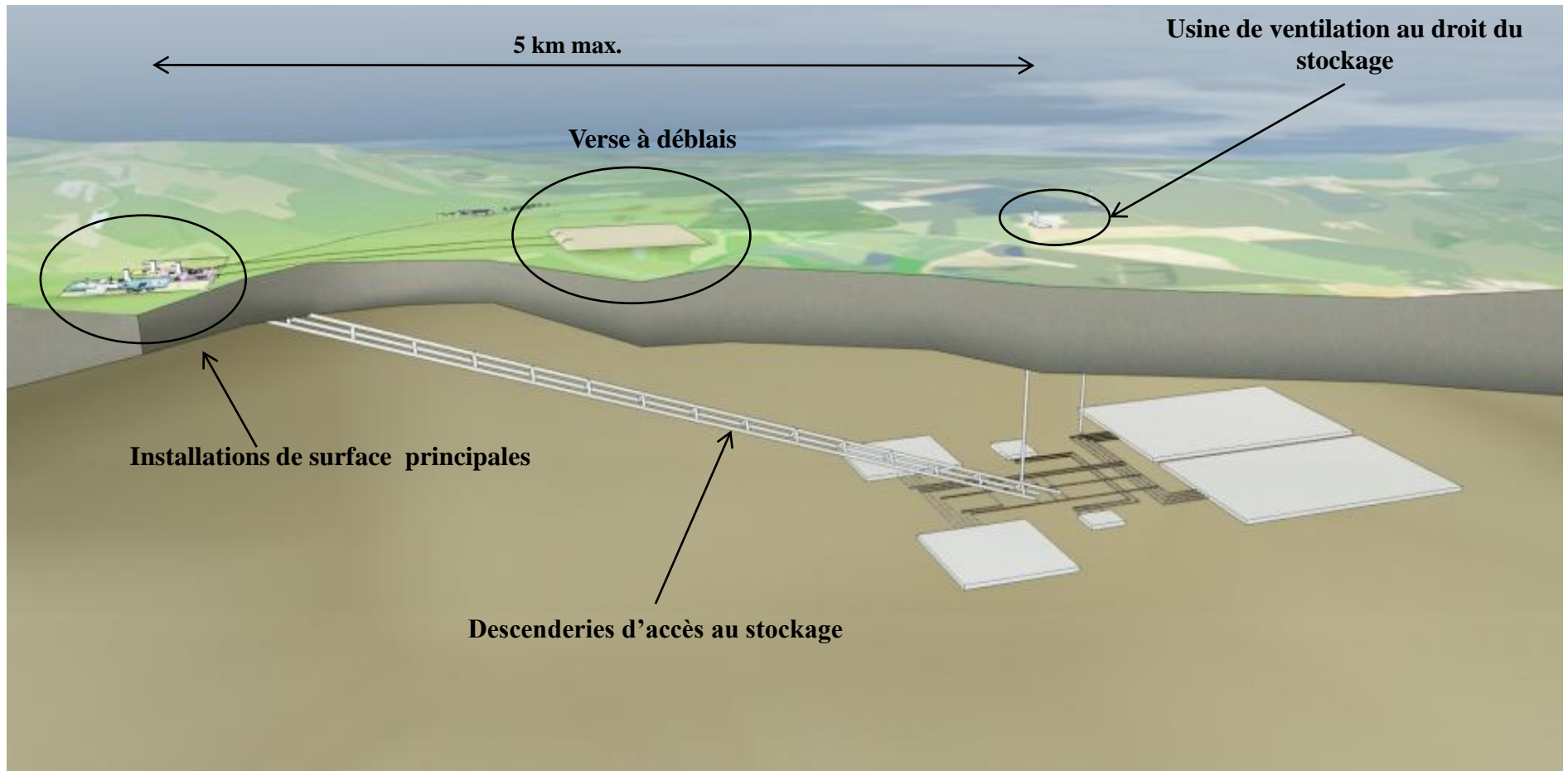


Illustration d'un découplage des installations

- Pour identifier les zones potentielles d'implantation des installations en surface et la zone d'intérêt pour la reconnaissance approfondie :
 - ✓ *Dans son rapport juin 2008, la CNE rappelle que la qualité géologique est un critère déterminant de choix (cf. présentation G. Vigneron - Programme de reconnaissance depuis la surface)*
 - ✓ *les parties prenantes locales sont également susceptibles d'identifier des critères à prendre en compte ;*
 - ✓ *des contraintes industrielles limitent le champ des possibilités ;*
 - ✓ *l'Andra peut aussi exprimer des préférences.*

Exemple : d'un point de vue industriel, il est plus efficace de regrouper l'ensemble des installations (économie de moyens, optimisation des transports).

- Les études en cours concernent notamment :
 - ✓ *L'étude de nouvelles solutions techniques (« options techniques » 2009) ;*
 - ✓ *La réalisation d'une cartographie détaillée sur la zone de transposition (patrimoine, occupation des sols, contraintes environnementales...) ;*
 - ✓ *La réalisation d'un diagnostic des infrastructures de transport.*

Contraintes industrielles

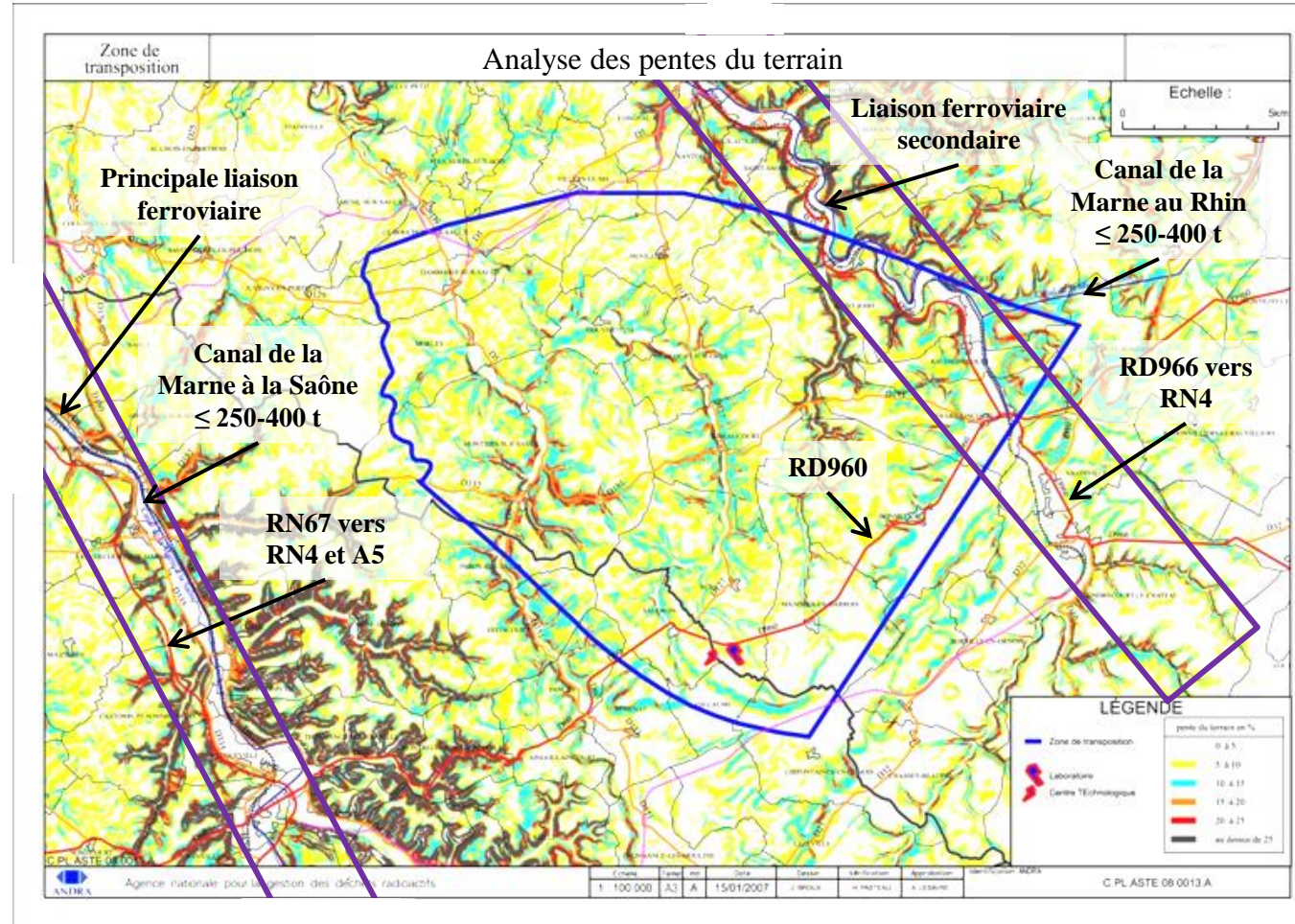
➤ Connecter les installations de surface aux infrastructures de transport

- ✓ Embranchement ferroviaire des installations nucléaires de surface ?
- ✓ Utilisation, modification... des infrastructures existantes ?

➤ Prendre en compte le relief

- ✓ Zones à faible pente privilégiées pour les installations nucléaires et industrielles, respect des bassins versants...

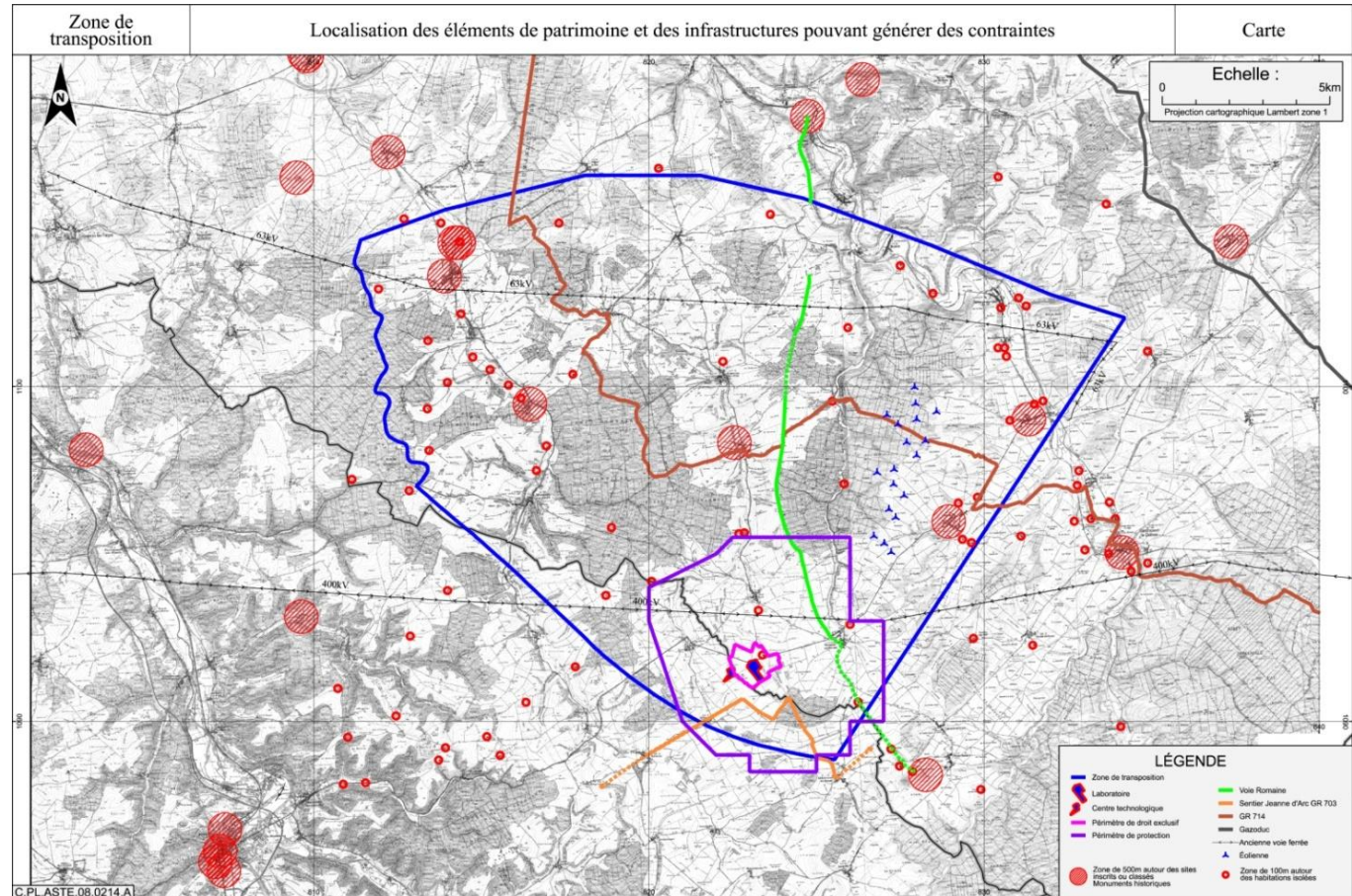
➤ Eviter les zones inondables, les fonds de vallées humides et les périmètres de protection des captages AEP



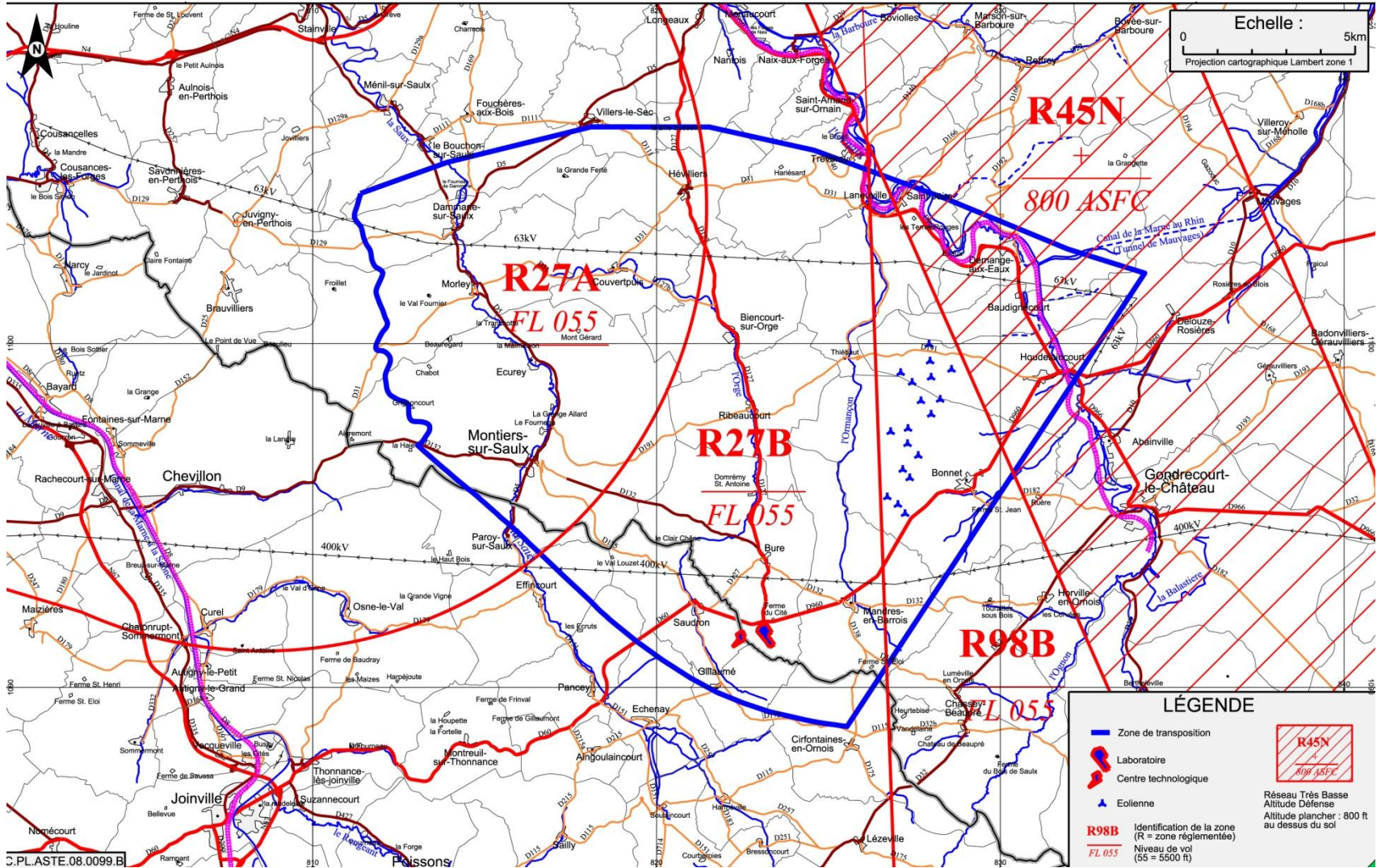
 Axes de transport existants

Le patrimoine

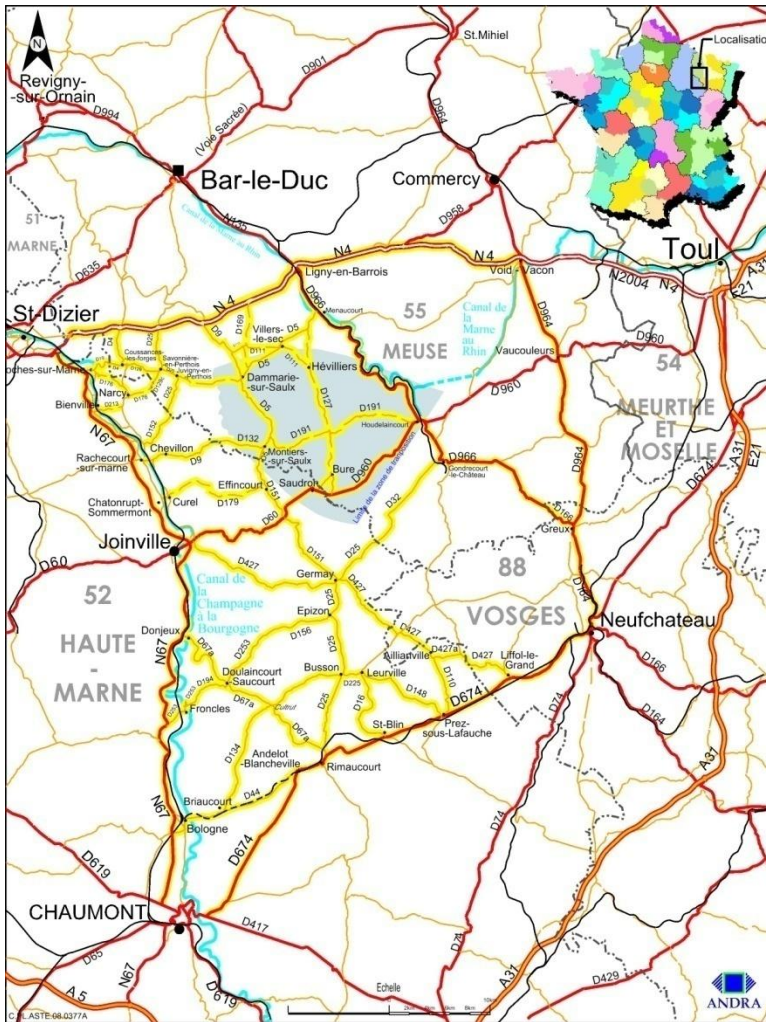
- Monuments historiques
- Habitations isolées
- ✓ Autres éléments de patrimoine (sentier Jeanne d'Arc, voie romaine, GR...)



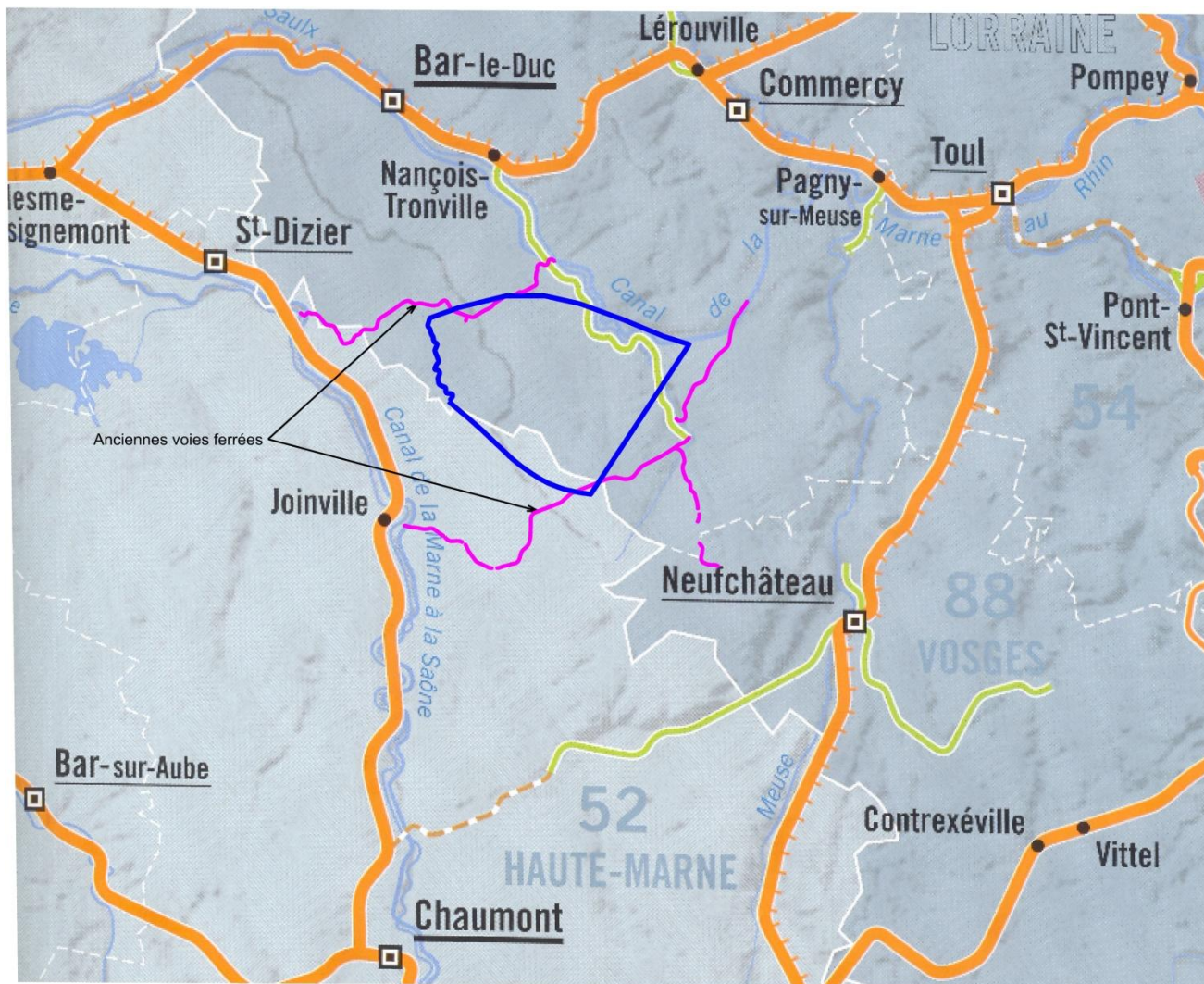
Carte zones aéronautiques



Diagnostic transports : réseau routier – secteur étudié



Diagnostic voies ferrées



Diagnostic voies navigables



Calendrier de la démarche

1) Phase 2008-2009

2008 – mi 2009 : dialogue avec les acteurs locaux (travaux du CLIS, CG, CCI, Chambres d'agriculture, Administrations...) pour identifier les critères à prendre en compte pour implanter les installations souterraines et de surface

Juin 2009 : synthèse des échanges

Octobre 2009 : proposition Andra au Gouvernement choix ZIIS / ZIRA

Fin 2009-début 2010 : validation par le Gouvernement

2) Phase 2010-2013

2010-2012 : études d'aménagement sur les scénarios définis en 2009 ; reconnaissance approfondie

2013 : débat public puis choix de site

2014 : remise du dossier de demande d'autorisation de création puis évaluation et avis selon processus défini par l'article 12 de la loi du 28 juin 2006