



Réunion atelier ITE (Installation Terminale Embranchée)

29 mai 2018

- I. Présentation des rétablissements ne modifiant pas ou peu l'état existant : 1^{ère} catégorie
- II. Présentation des rétablissements modifiants singulièrement l'état existant : 2^{ème} catégorie
- III. Présentation des rétablissements modifiants singulièrement l'état existant et intégrant des variantes de tracés (voie ferrée et routes): 3^{ème} catégorie
- IV. Table ronde

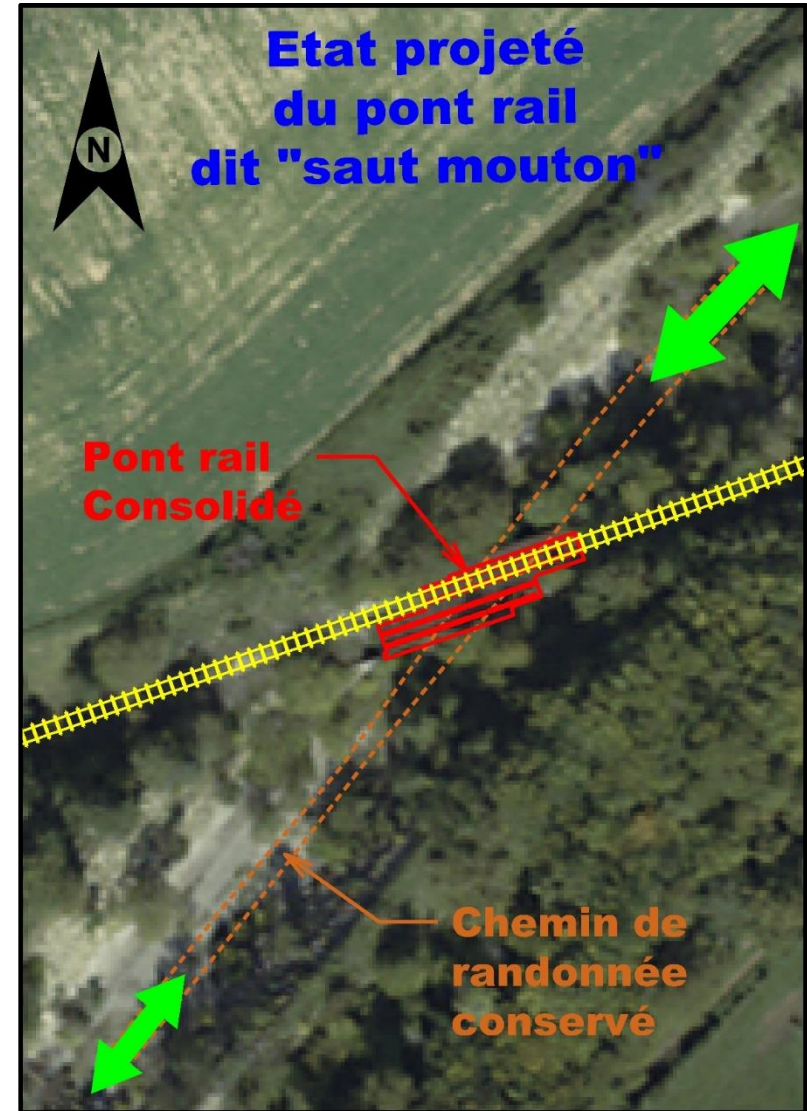
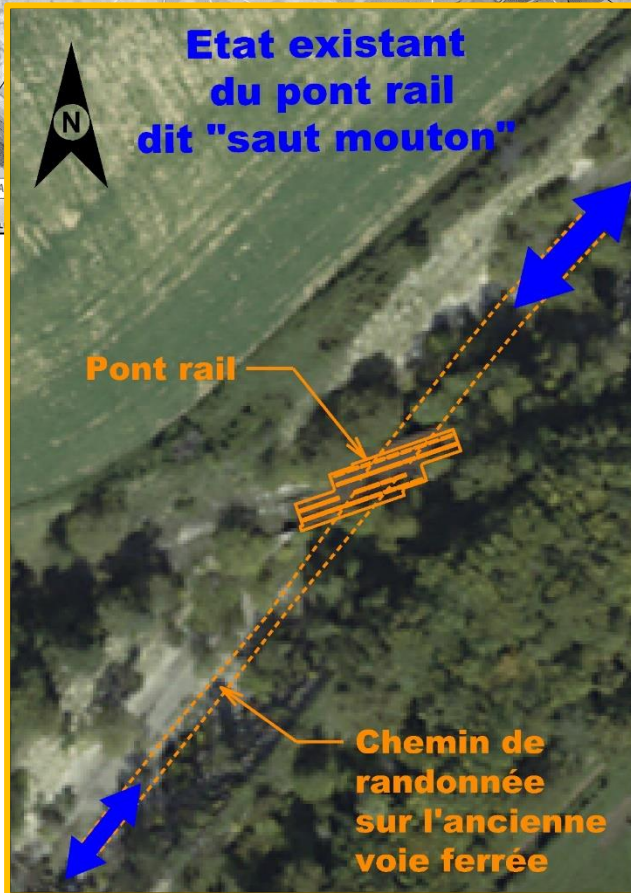


Légende

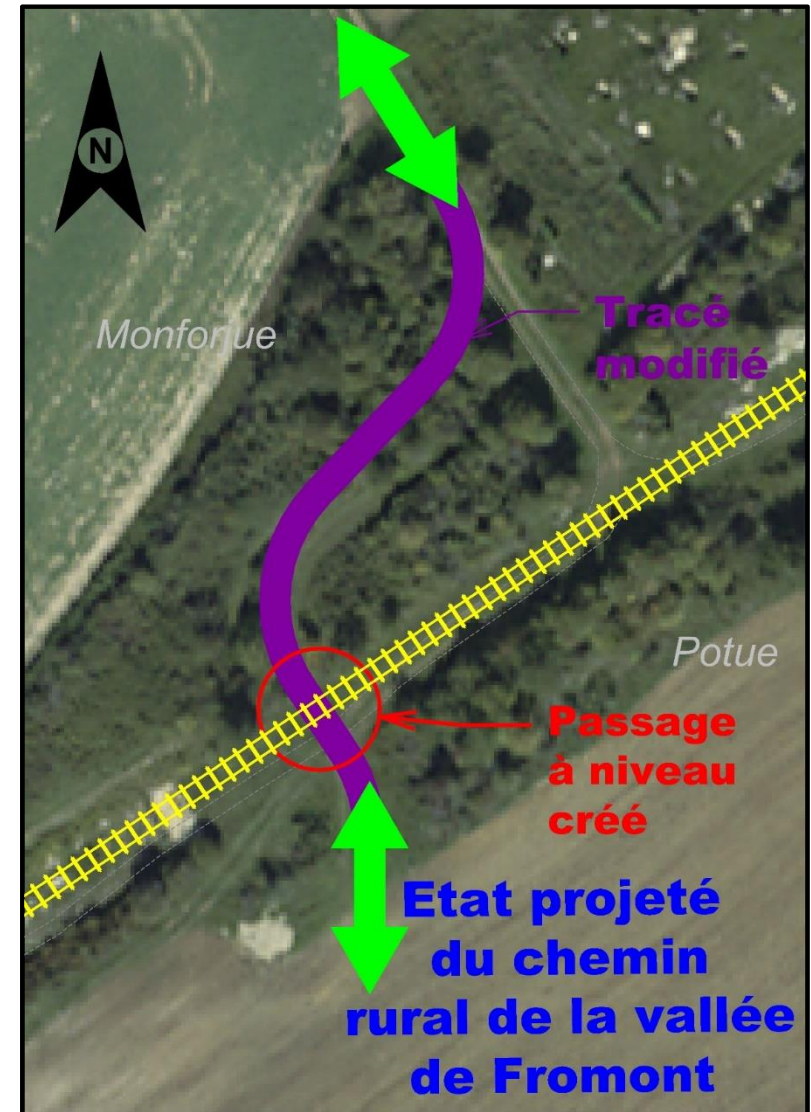
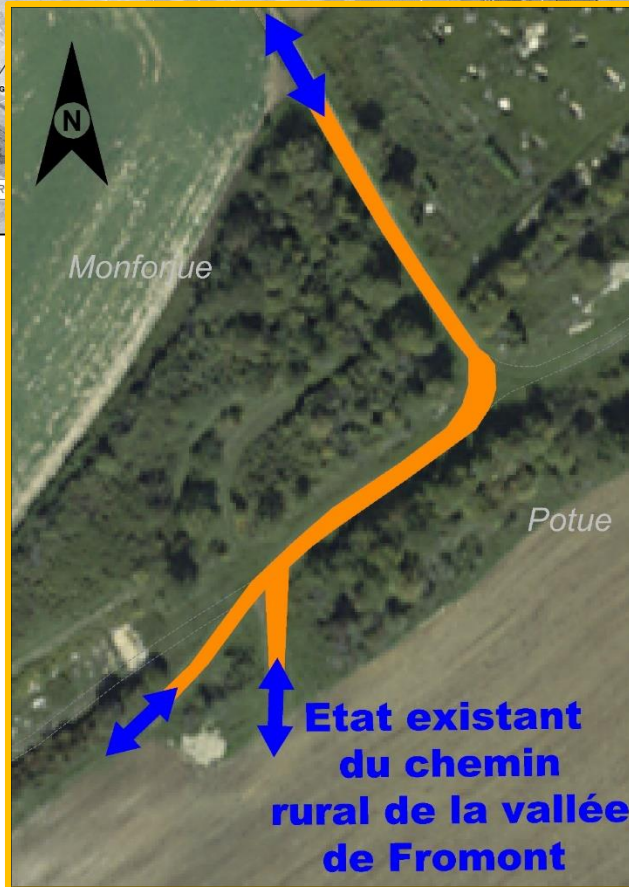
- | | | | |
|---------------------------------|----------------------------|---------------------------------|-----------------------|
| Aire d'étude immédiate | Ouvrages d'art (OA) | Intersection routière | Réseau routier |
| Ligne ferroviaire existante | Pont-Rail (PRA) | RD115a/RD32 et RD138 | Départementale |
| Ancienne plateforme ferroviaire | Pont-Route (PRO) | Chemin rural et agricole | Desserte locale |
| Plateforme multimodale | Saut-de-Mouton | Chemin rural (CR) | |
| | | Chemin agricole (CA) | |

Propriétés : SYSTRA-DTE-DOP-SIG CIGEO aménagements existants v3 05/2016
Sources : IGN BD Carto, IGN BD ORTHO

I. Présentation des rétablissements ne modifiant pas ou peu l'état existant : 1ère catégorie / Repère 1 Saut de mouton

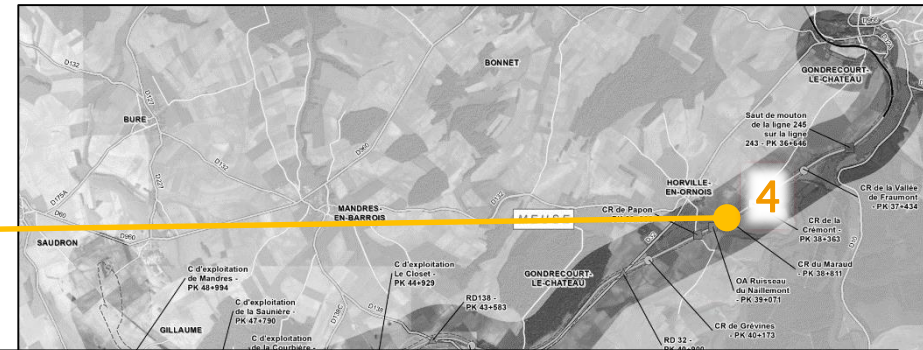
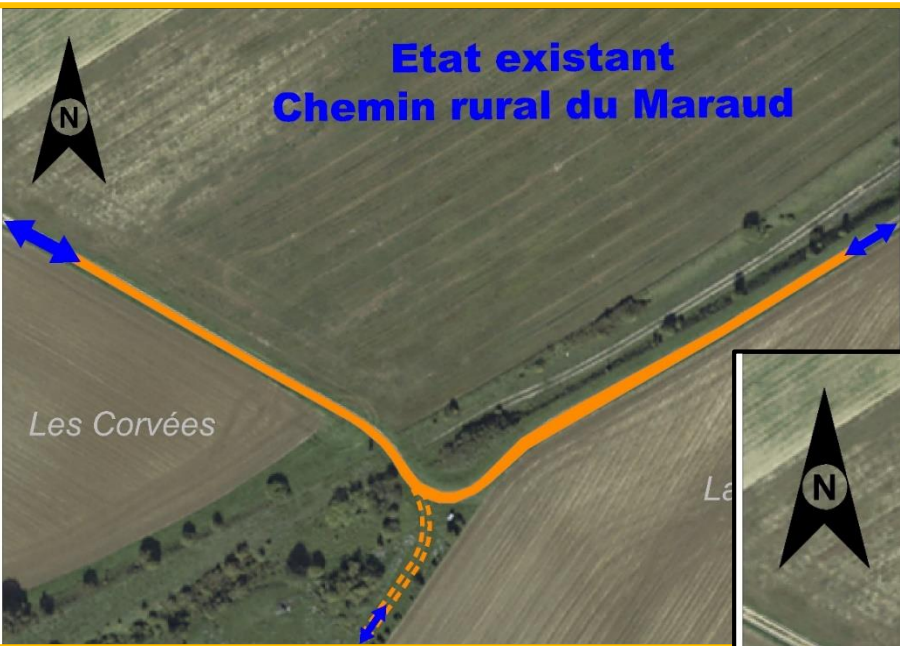


I. Présentation des rétablissements ne modifiant pas ou peu l'état existant : 1ère catégorie / Repère 2 CR de la vallée de Fraumont

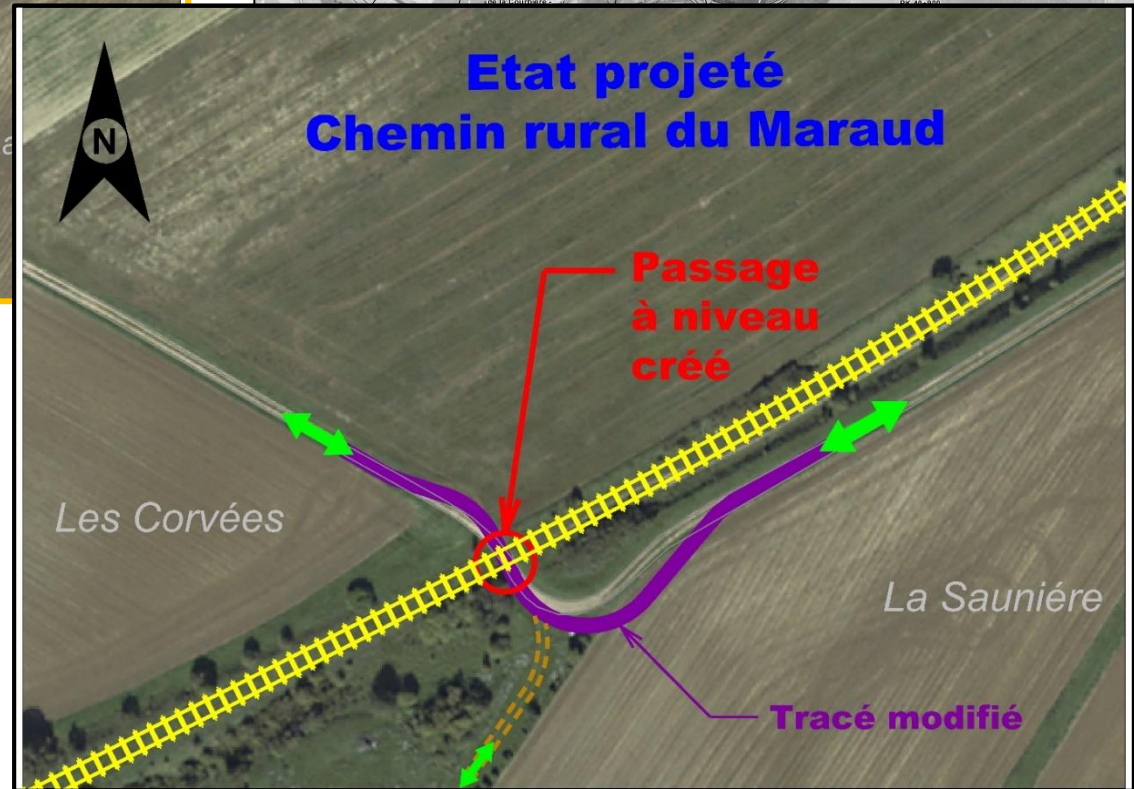


I. Présentation des rétablissements ne modifiant pas ou peu l'état existant : 1ère catégorie / Repère 4 CR du Maraude

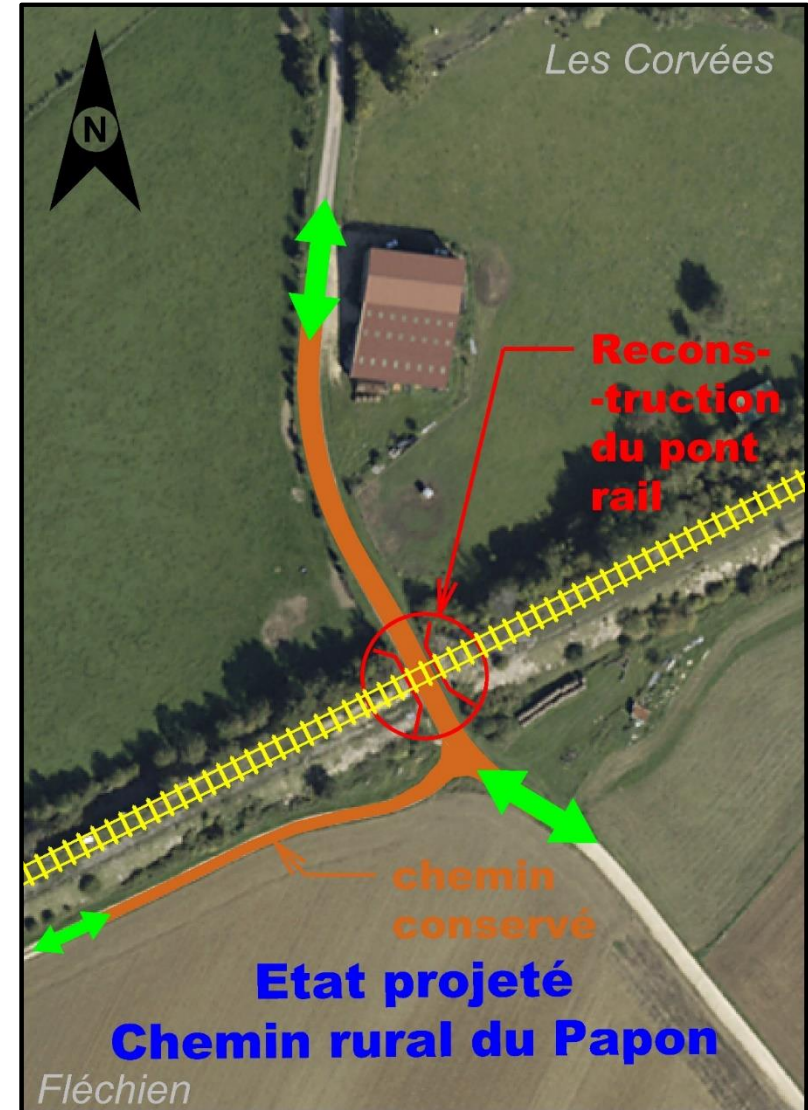
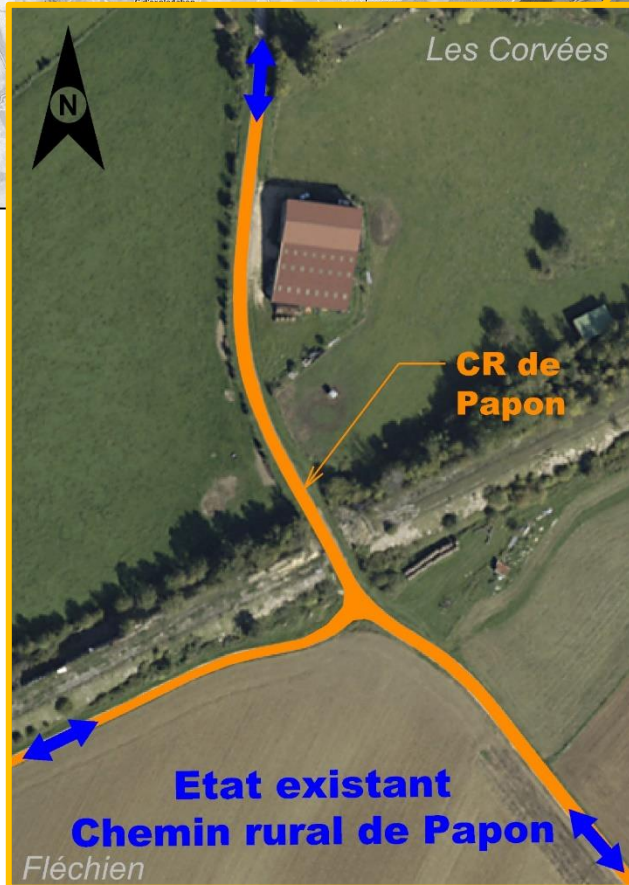
Etat existant
Chemin rural du Maraude



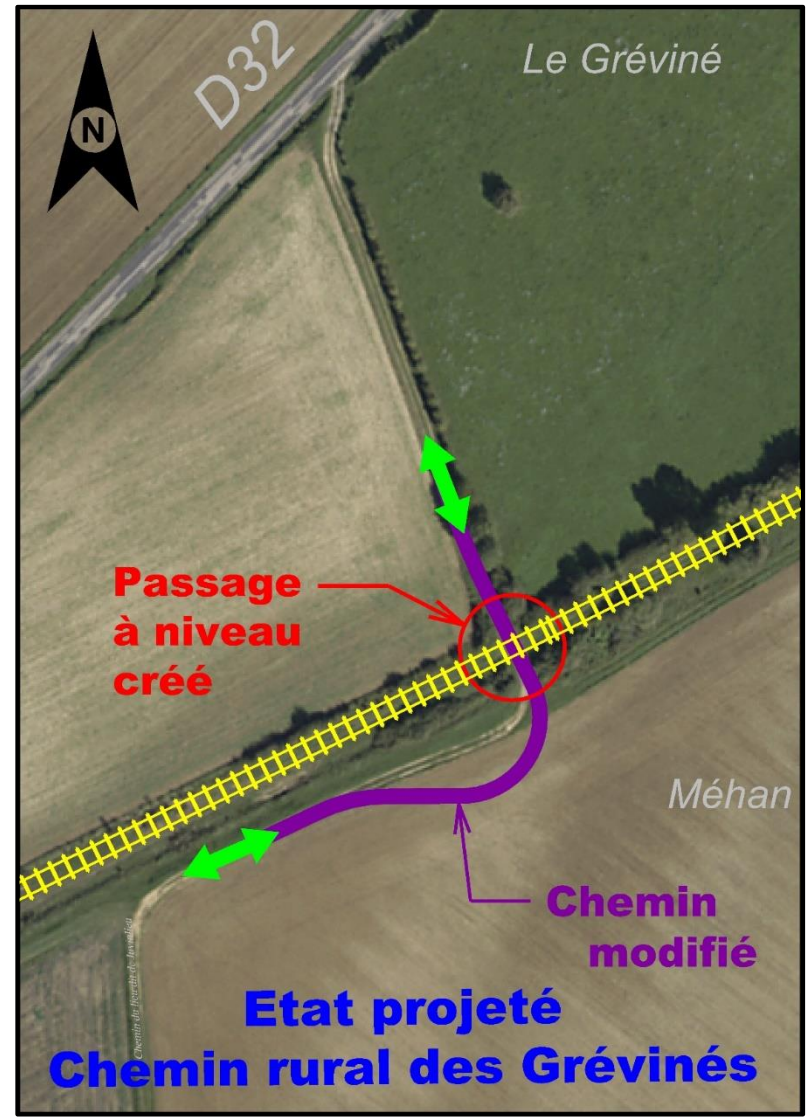
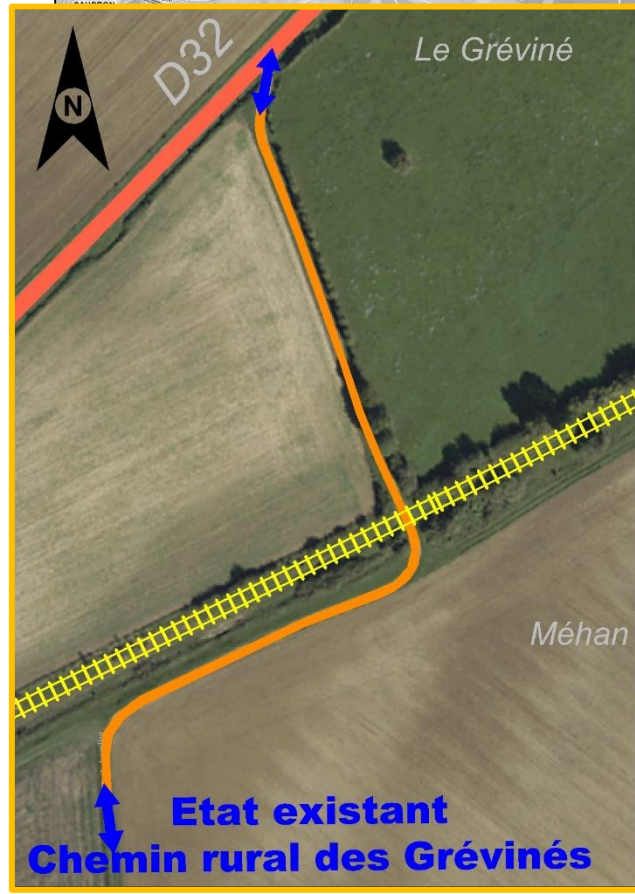
Etat projeté
Chemin rural du Maraude



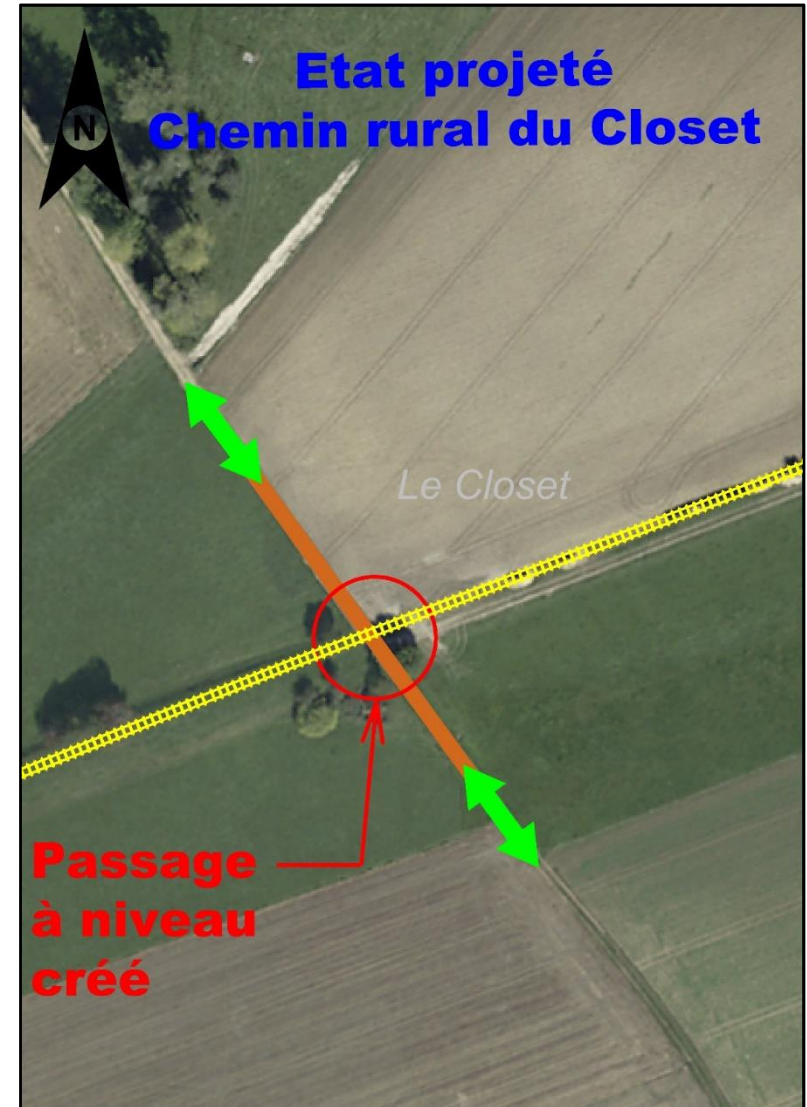
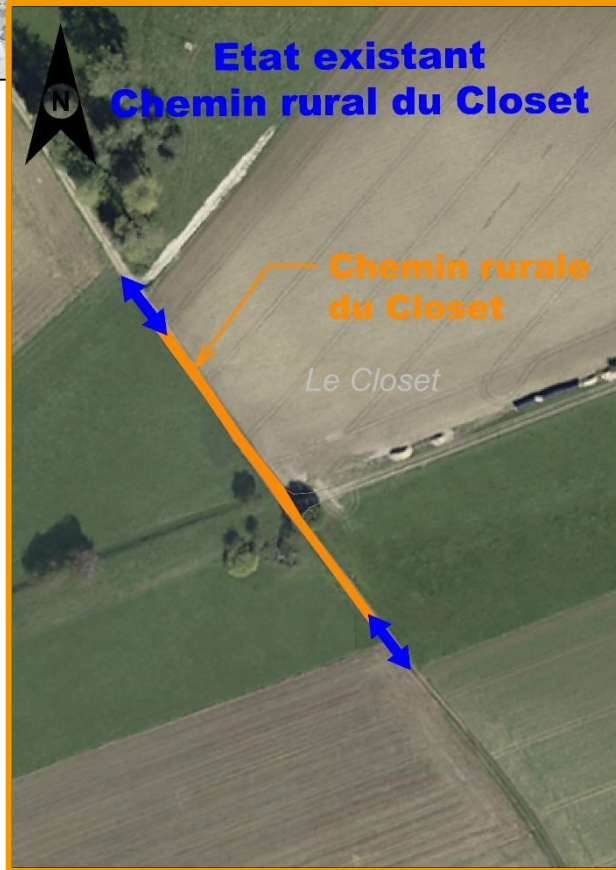
I. Présentation des rétablissements ne modifiant pas ou peu l'état existant : 1ère catégorie / Repère 5 CR de Papon



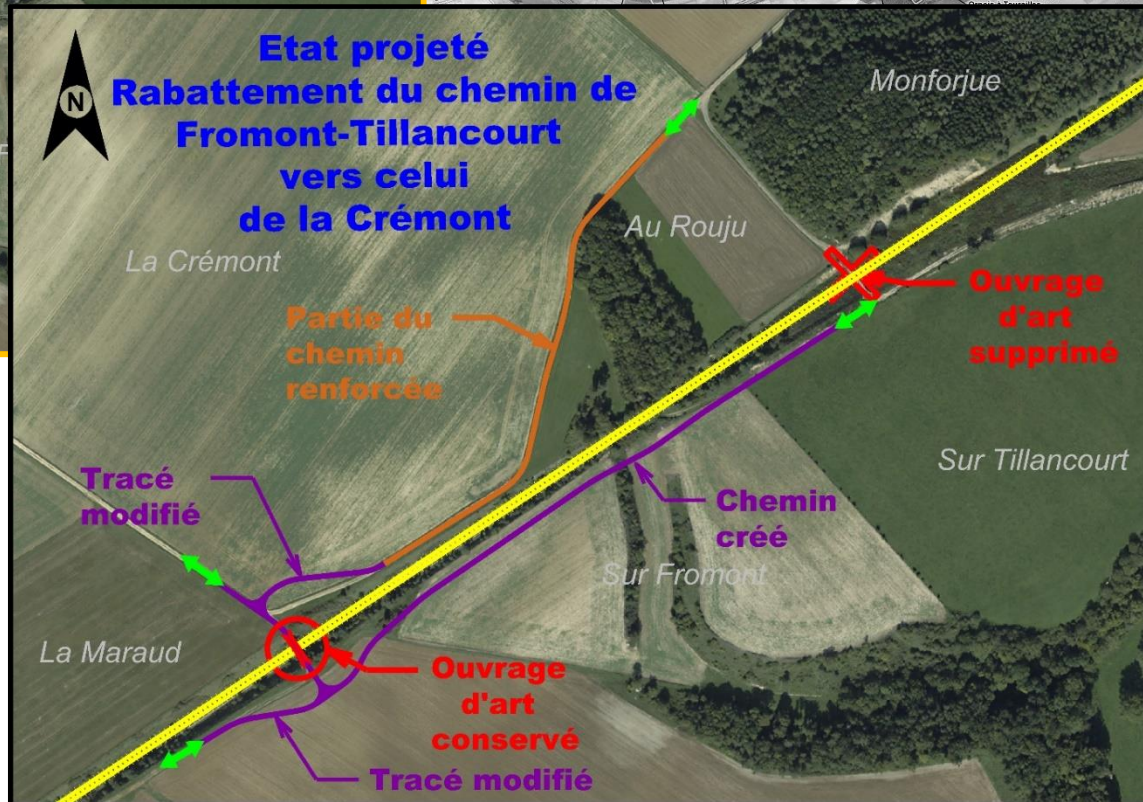
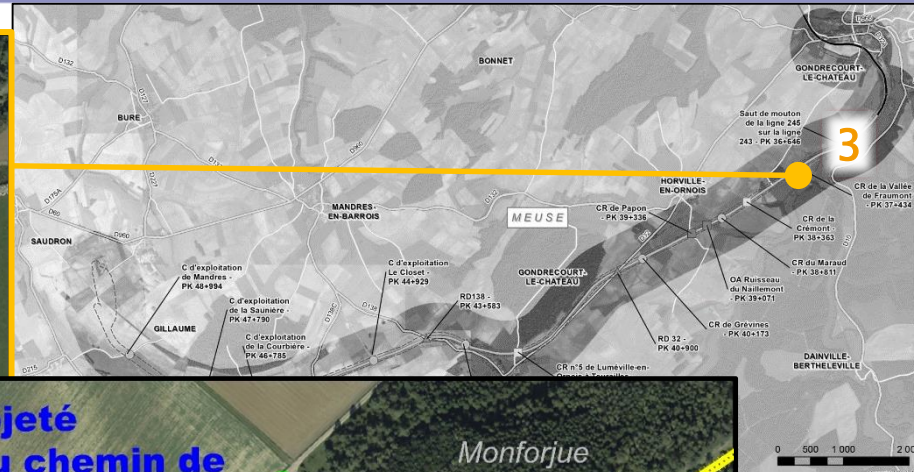
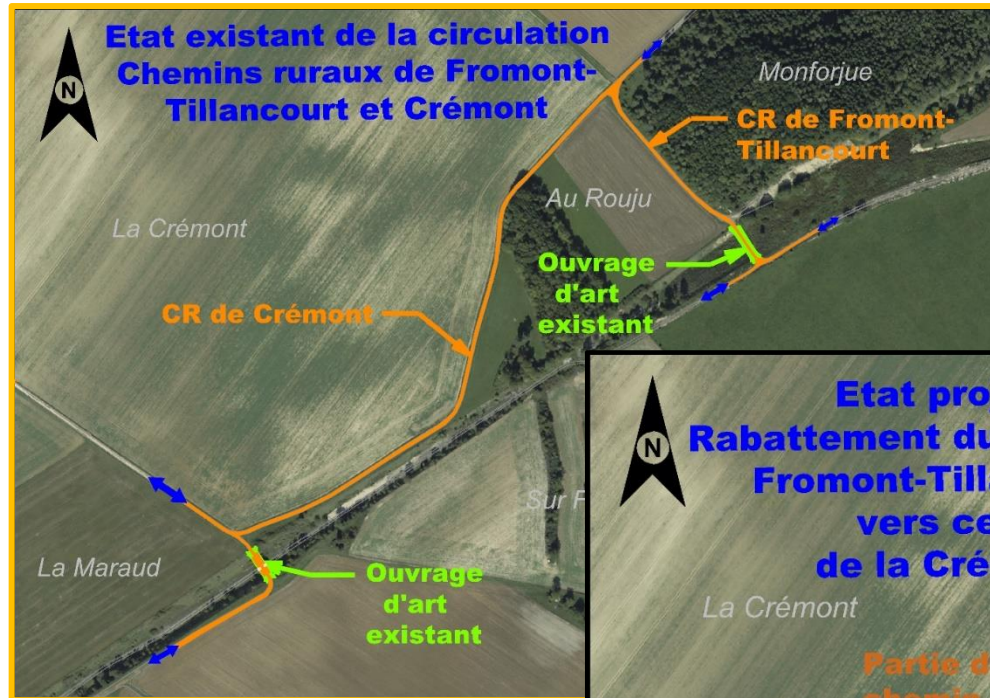
I. Présentation des rétablissements ne modifiant pas ou peu l'état existant : 1ère catégorie / Repère 6 CR des Grévinés



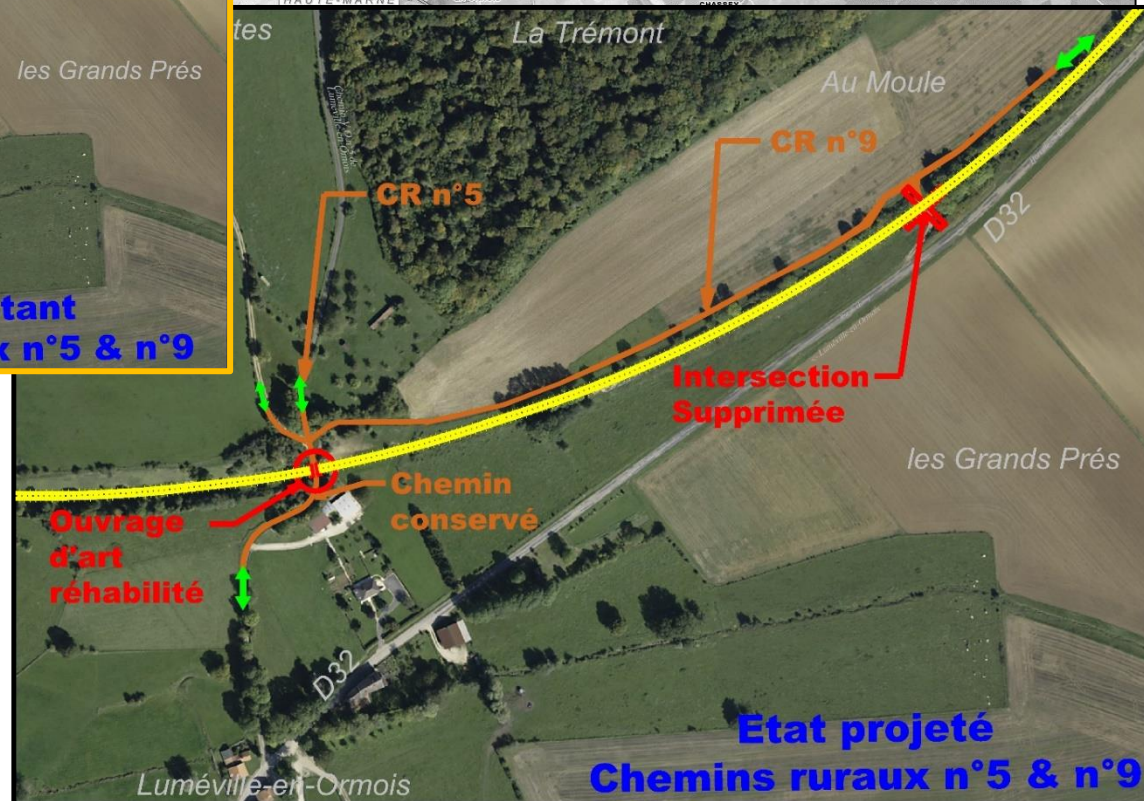
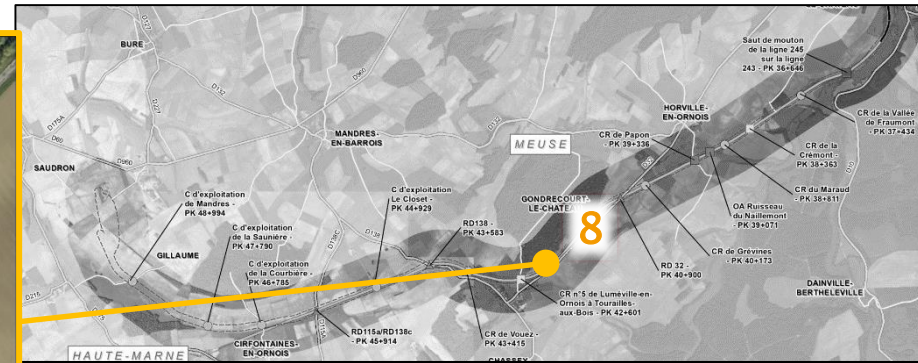
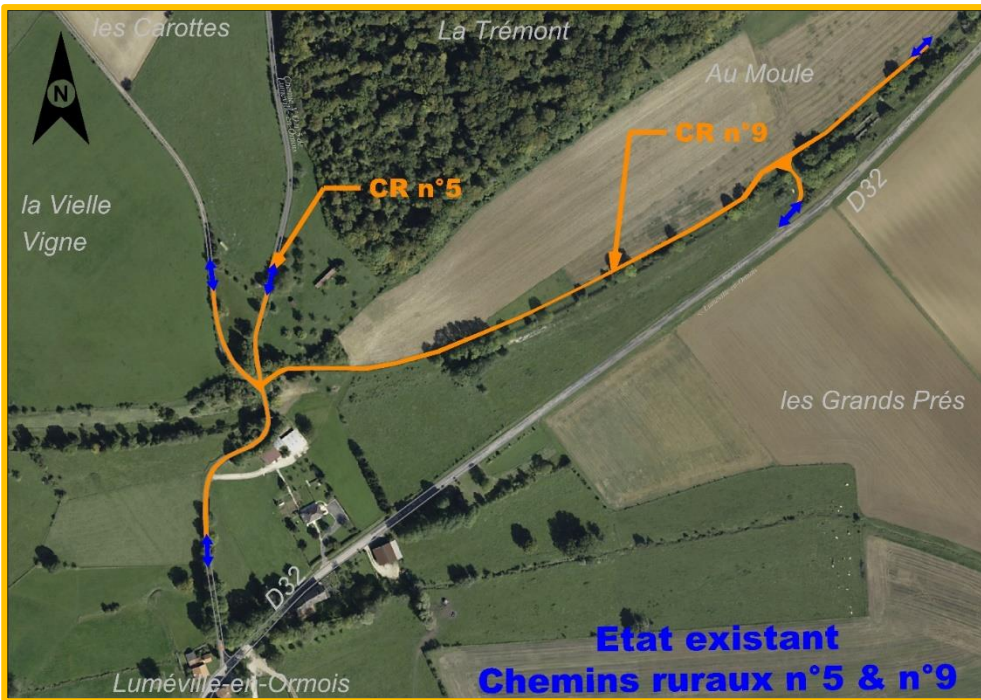
I. Présentation des rétablissements ne modifiant pas ou peu l'état existant : 1ère catégorie / Repère 11 CR le Closet



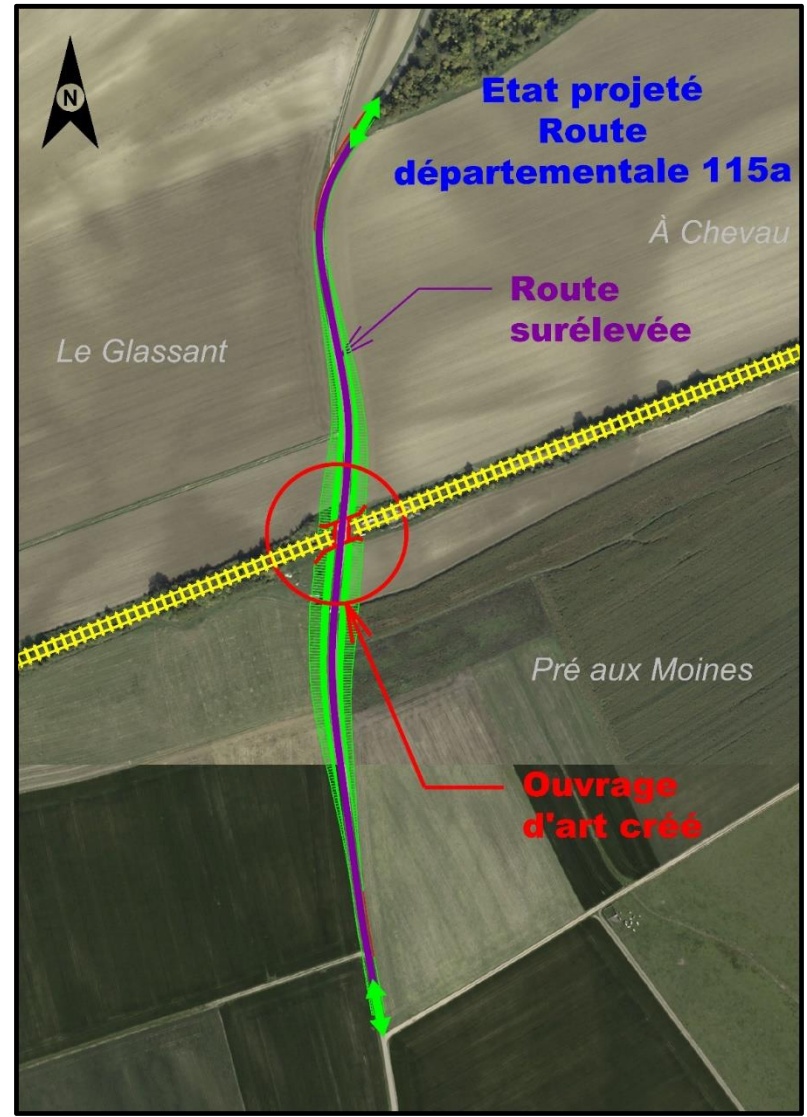
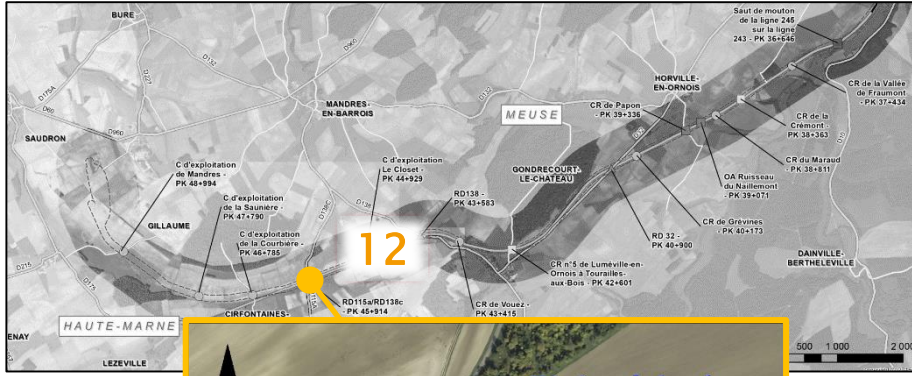
II. Présentation des rétablissements modifiant singulièrement l'état existant : 2ème catégorie / Repère 3 CR de Fromont-Taillancourt



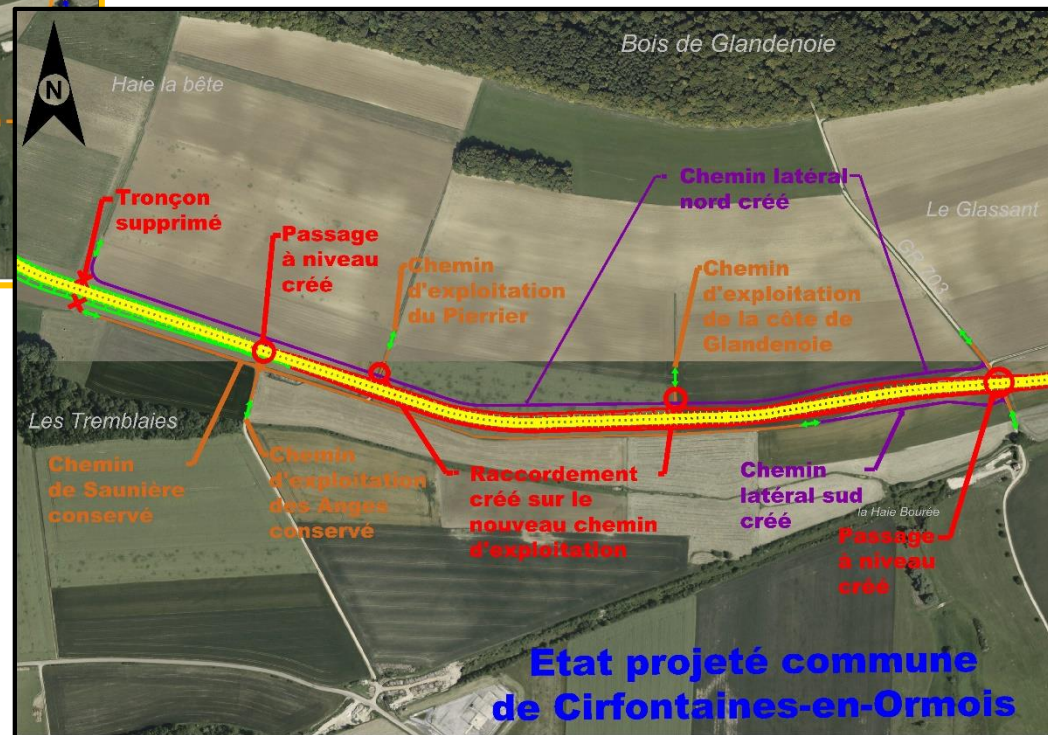
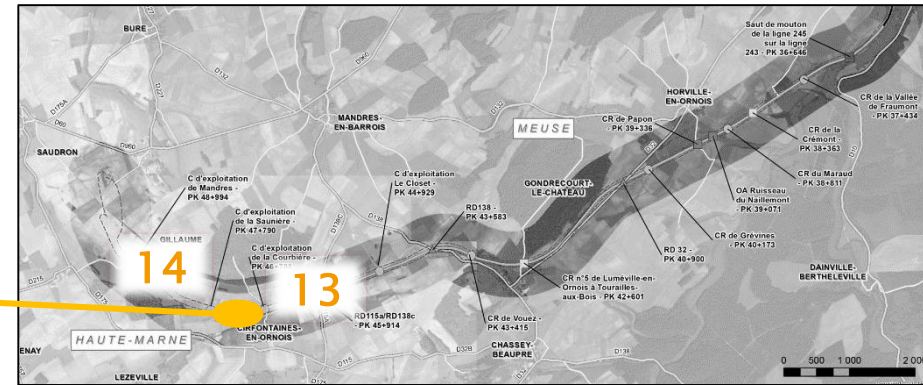
II. Présentation des rétablissements modifiant singulièrement l'état existant : 2ème catégorie / Repère 8 CR n°5 et n°9 latéral au chemin de fer



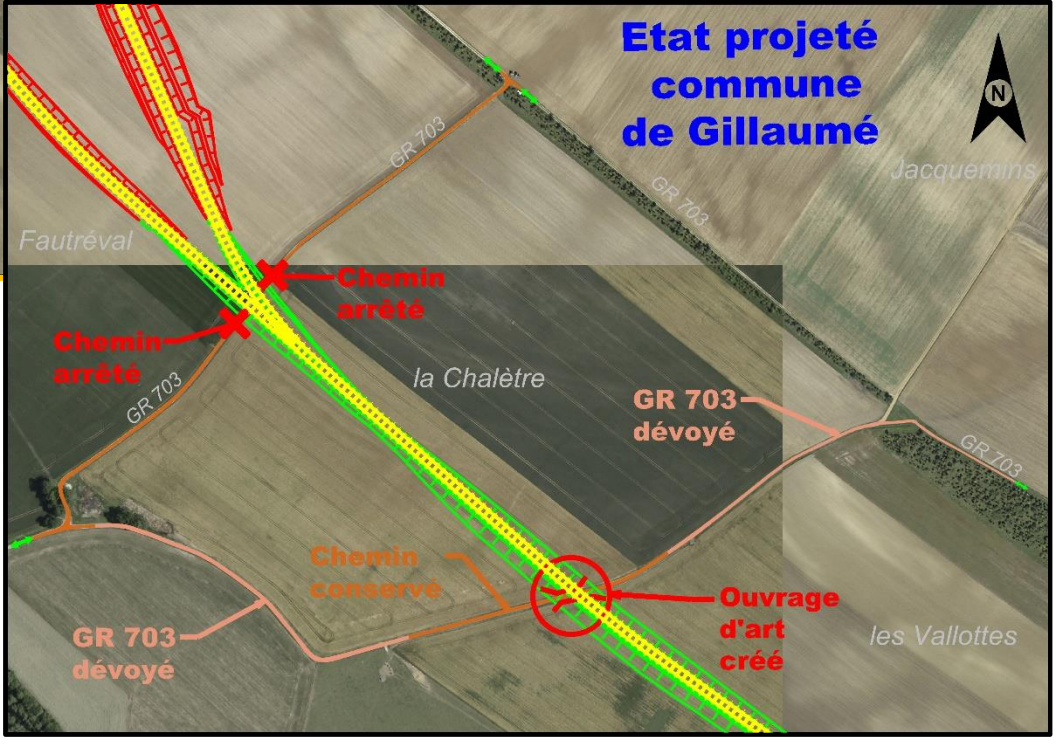
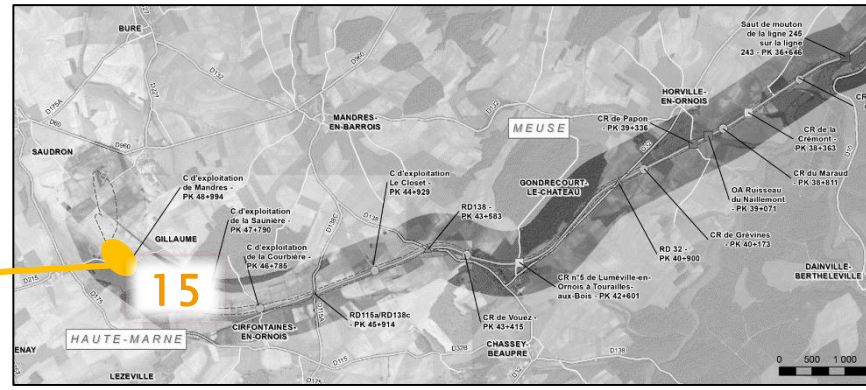
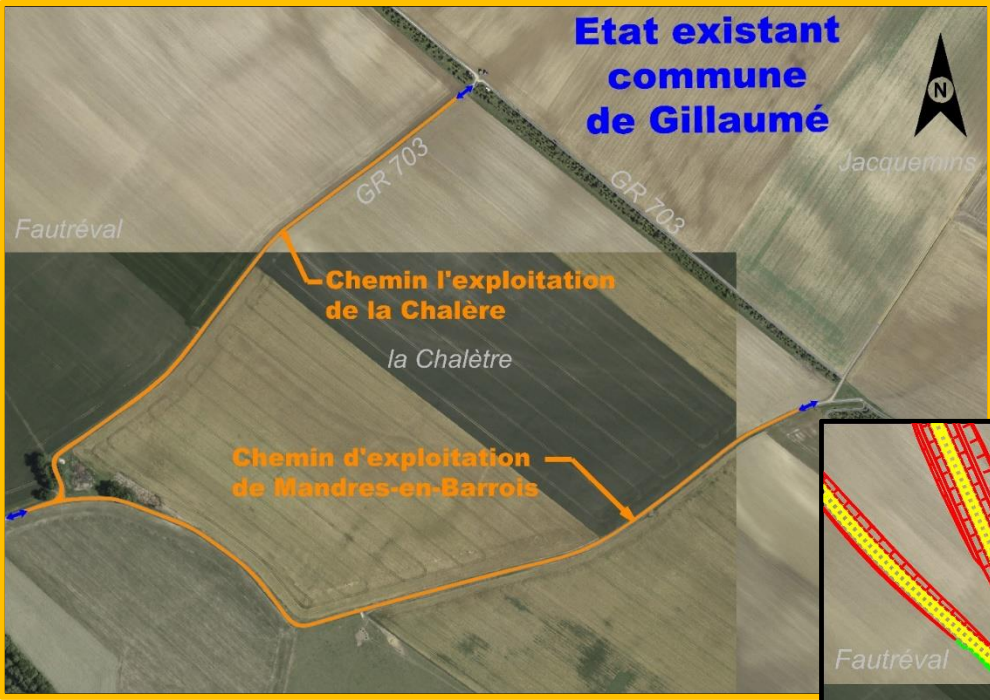
II. Présentation des rétablissements modifiant singulièrement l'état existant : 2ème catégorie / Repère 12 RD 138c/115a



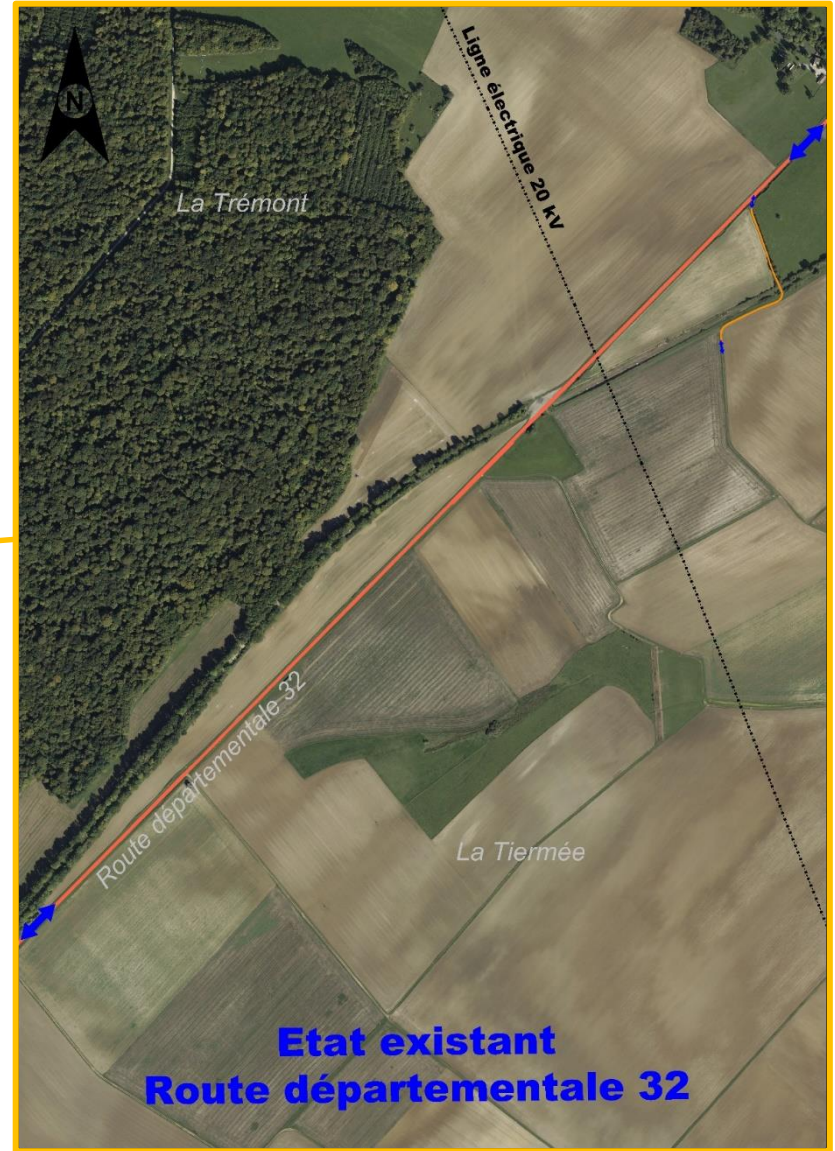
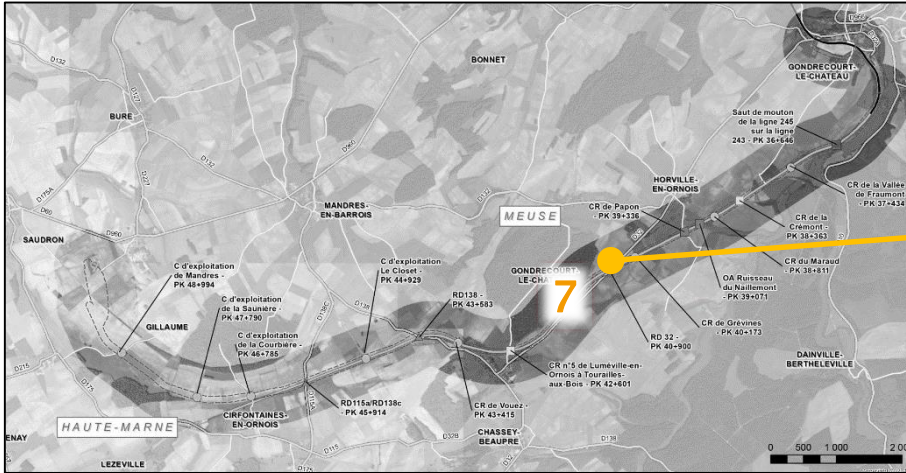
II. Présentation des rétablissements modifiant singulièrement l'état existant : 2ème catégorie / Repères 13 et 14 CE de la Saunière, de la Côte de Glandenoie et du Pierrier



II. Présentation des rétablissements modifiant singulièrement l'état existant : 2ème catégorie / Repère 15 CE de Mandres et de la Chalâtre



III. Présentation des rétablissements modifiant singulièrement l'état existant et intégrant des variantes de tracés (voie ferrée et routes) : 3^{ème} catégorie / Repère 7 - RD32 (entre Horville et Luméville)



III. Présentation des rétablissements modifiant singulièrement l'état existant et intégrant des variantes de tracés (voie ferrée et routes) :
 3^{ème} catégorie / Repère 7 - RD32 (entre Horville et Luméville)

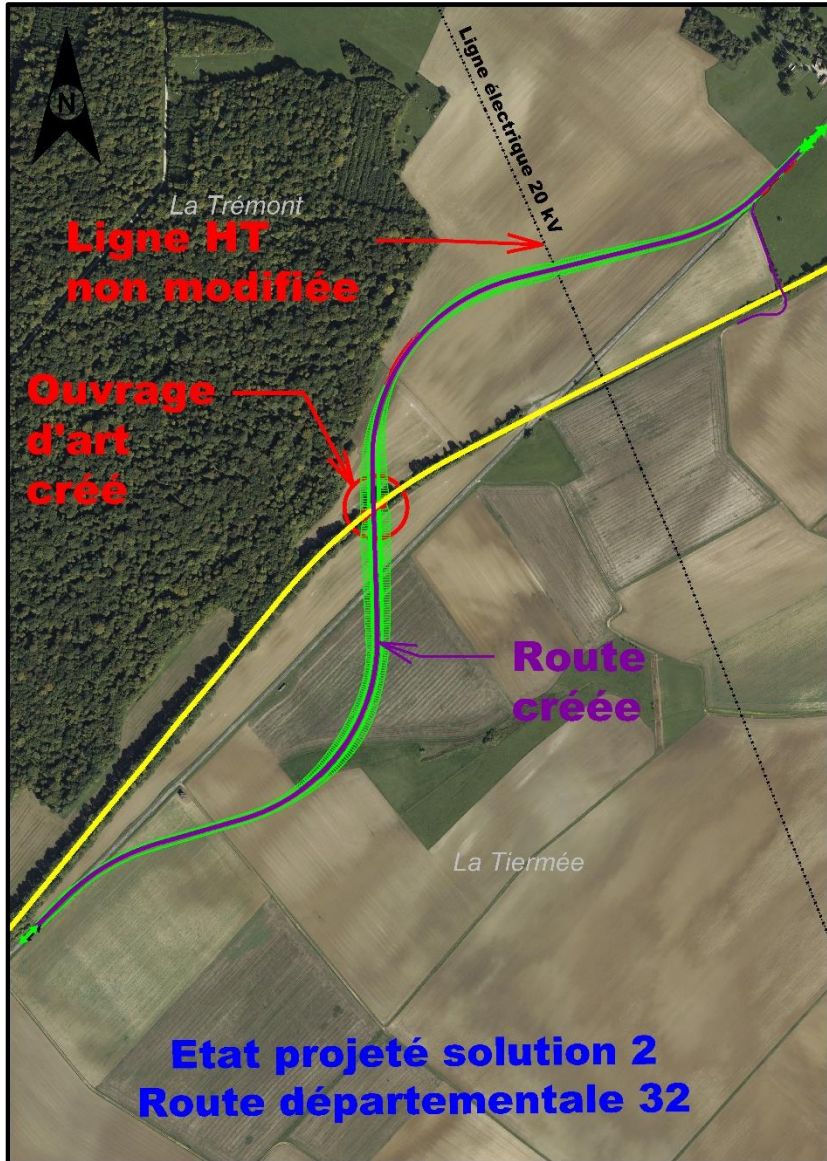
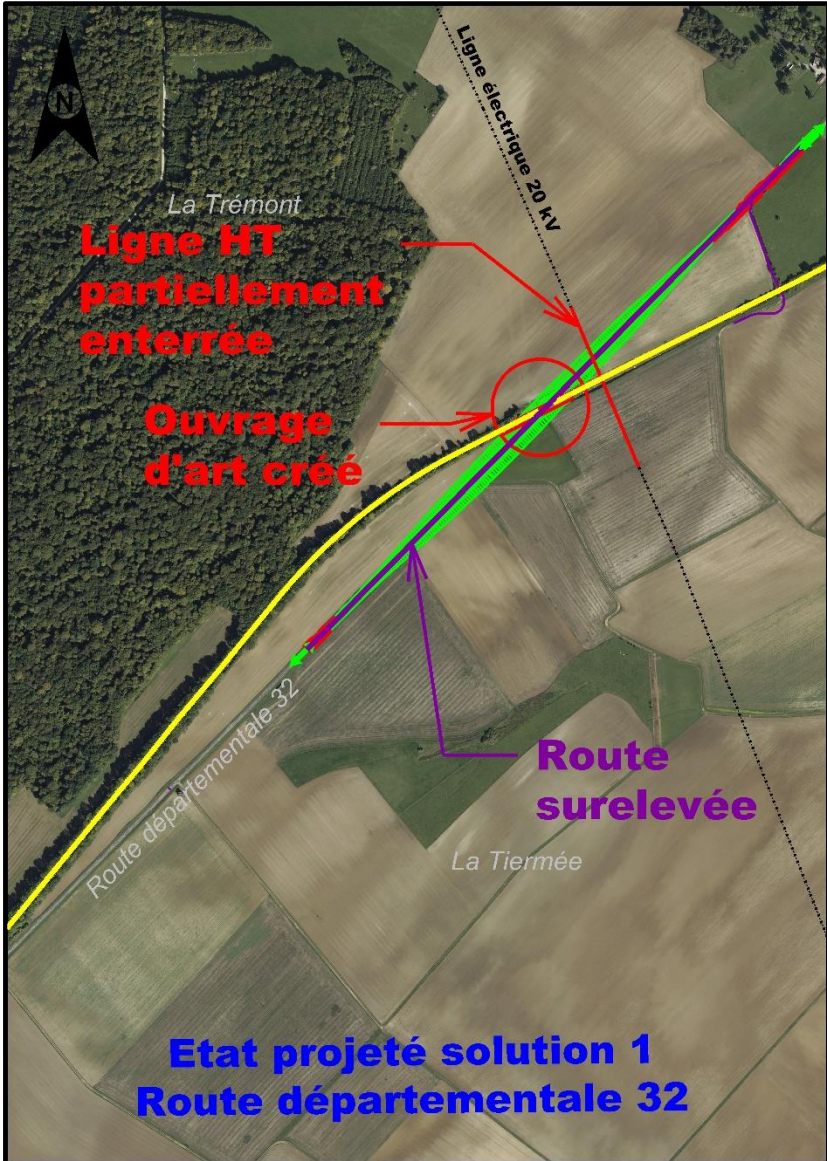
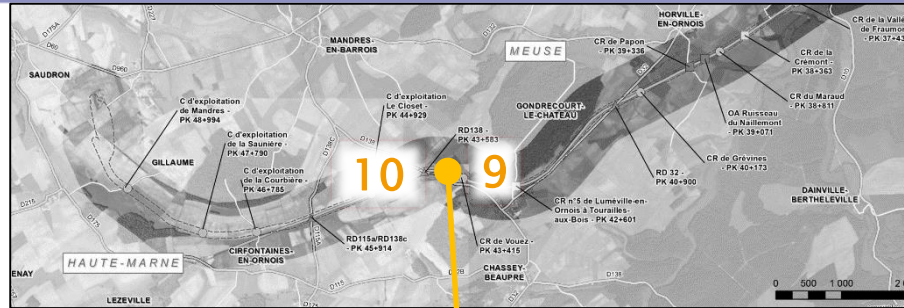


Tableau analyse des deux solutions

Description	Solution n°1	Solution n°2
Impact sur activité agricole	Limité (2,5 ha)	Important (5,6 ha)
Impact sur périmètre de protection captage eau	Tracé de la route en dehors du périmètre de protection projeté	Tracé de la route situé dans périmètre de protection projeté
Impact sur gestion des eaux	Limité - 1 buse et 1 bassin de diffusion	Fort - 3 buses, 2,1 km de fossés et 2 bassins de diffusion
Impact en phase travaux	Modéré - déviation sur la durée totale des travaux	Faible - déviation sur une durée limitée des travaux
Coût ouvrage	Ouvrage d'Art (OA) plus onéreux et surcoût pour modification ligne électrique haute tension (HT)	OA moins onéreux et absence de modification de réseau
Insertion paysagère	OA plus massif avec forts remblais mais s'inscrivant dans tracé actuel	OA classique avec forts remblais mais avec tracé routier plus long
Usage des chemins	Allongement des trajets pour un nombre limité de CE	Allongement des trajets pour plusieurs CE
Réseaux existants	Fort - modification ligne HT nécessaire	Nul - pas de modification de réseaux existants

III. Présentation des rétablissements modifiant singulièrement l'état existant et intégrant des variantes de tracés (voie ferrée et routes): 3^{ème} catégorie / Repères 9 et 10 - CR de Vouez et RD138



III. Présentation des rétablissements modifiant singulièrement l'état existant et intégrant des variantes de tracés (voie ferrée et routes): 3^{ème} catégorie / Repères 9 et 10 - CR de Vouez et RD138

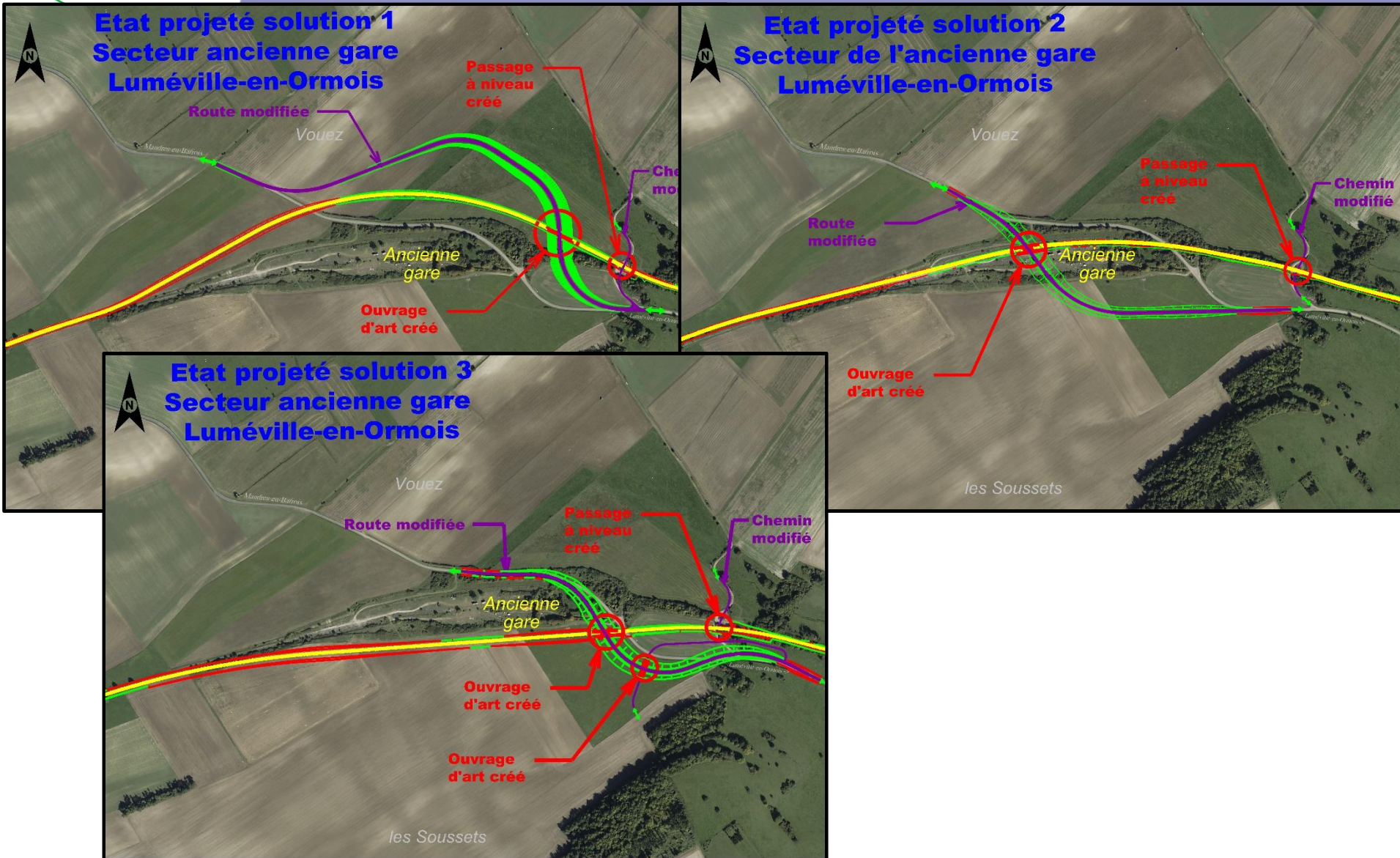


Tableau analyse des trois solutions

Description		Solution n°1	Solution n°2	Solution n°3
Impact sur foncier	Activité agricole	Important (env. 5ha)	Limité (env. 3 ha)	Très important (env. 7ha)
	Autres usages	Nul	Très important (4 ha)	Nul
Impact sur la faune et la flore		Zone humide et ZNIEFF impactées	ZNIEFF impactée	ZNIEFF impactée
Impact sur la gestion des eaux		Modéré – réutilisation des ouvrages existants avec 2 buses et 1 bassin en complément	Limité – réutilisation des ouvrages existants avec une buse reconstruite	Fort – réutilisation des ouvrages existants avec 2 buses et 3 bassins en complément
Impact en phase travaux		Interfaces avec RD138 limitées mais impact sur propriétaire gare	Interfaces avec RD138 limitées	Interfaces avec RD138 et CR fortes et impact sur propriétaire gare
Coût ouvrage		Plateforme à créer pour le tracé ferré en sus de la solution 2	Réutilisation de la plateforme existante pour le tracé ferré	Plateforme à créer pour le tracé ferré et OA à créer pour CR de Vouez en sus
Insertion paysagère		Impact modéré avec nouveaux tracés routier et ferré	Impact faible avec nouveau tracé routier et tracé ferré non modifié	Impact modéré avec nouveaux tracés routier et ferré
Usage des chemins		Allongement du trajet d'un unique CE	Allongement du trajet d'un unique CE	Allongement des trajets pour plusieurs CE



Temps d'échange

Des rétablissements envisagés vous ont été présentés – nous vous invitons à donner votre avis/vos remarques sur ces projets:

1. Rétablissements ne modifiant pas ou peu d'état existant
 - Avis / remarques
2. Rétablissements modifiant singulièrement l'état existant *
 - Avis / remarques
3. Rétablissements modifiant singulièrement l'état existant et intégrant des variantes
 - Quelles sont selon-vous les avantages et inconvénients de chaque variante?

Par rapport à l'analyse multicritère :

 - Certains critères sont-ils pour vous prioritaires pour le territoire ? lesquels et pourquoi ?
 - Au vu de cette analyse identifiez-vous des points rédhibitoires ou bloquants ? lesquels et pourquoi ? Avez-vous des pistes d'amélioration à proposer ?

1. Echanges par groupe (30 min)

- ◆ Temps 1 – appropriation des questions (réflexion individuelle) – 5 min
- ◆ Temps 2 – discussion et rédaction des réponses - 30 min

2. Restitution et discussion (40 min)

- ◆ Pour chaque groupe, nommer un rapporteur qui restituera les réflexions des groupes

A chaque table, nommer un secrétaire et un rapporteur