



Proposition de l'Andra

Démarche d'implantation du projet de centre de
stockage géologique profond

9 novembre 2009



Analyse des scénarios ZIRA 1 à ZIRA 4

Un consensus sur le choix de la ZIRA :

- ✓ Les critères techniques liés à la sûreté et à la géologie doivent être déterminants pour le choix de la ZIRA
- ✓ Continuer à associer les différentes Codecom

Des demandes fortes concernant l'aménagement du territoire :

- ✓ Implanter l'entrée de la descenderie colis dans une zone limitrophe Meuse/Haute-Marne
- ✓ Favoriser la mise en place d'équipements et de services nécessaires à l'accueil du projet
- ✓ Valoriser le potentiel des infrastructures de transport existantes (cf. en particulier la volonté locale de développer l'axe Ornain)
- ✓ S'assurer que les retombées économiques soient équitablement réparties

Des attentes concernant l'insertion locale du projet :

- ✓ Contribuer au développement économique et social du territoire
- ✓ Préserver le cadre de vie et veiller à l'insertion environnementale
- ✓ Limiter les nuisances pour les populations et favoriser le développement des transports ferroviaires et fluviaux
- ✓ Protéger les eaux de surface et les eaux souterraines
- ✓ Veiller à l'insertion des versés

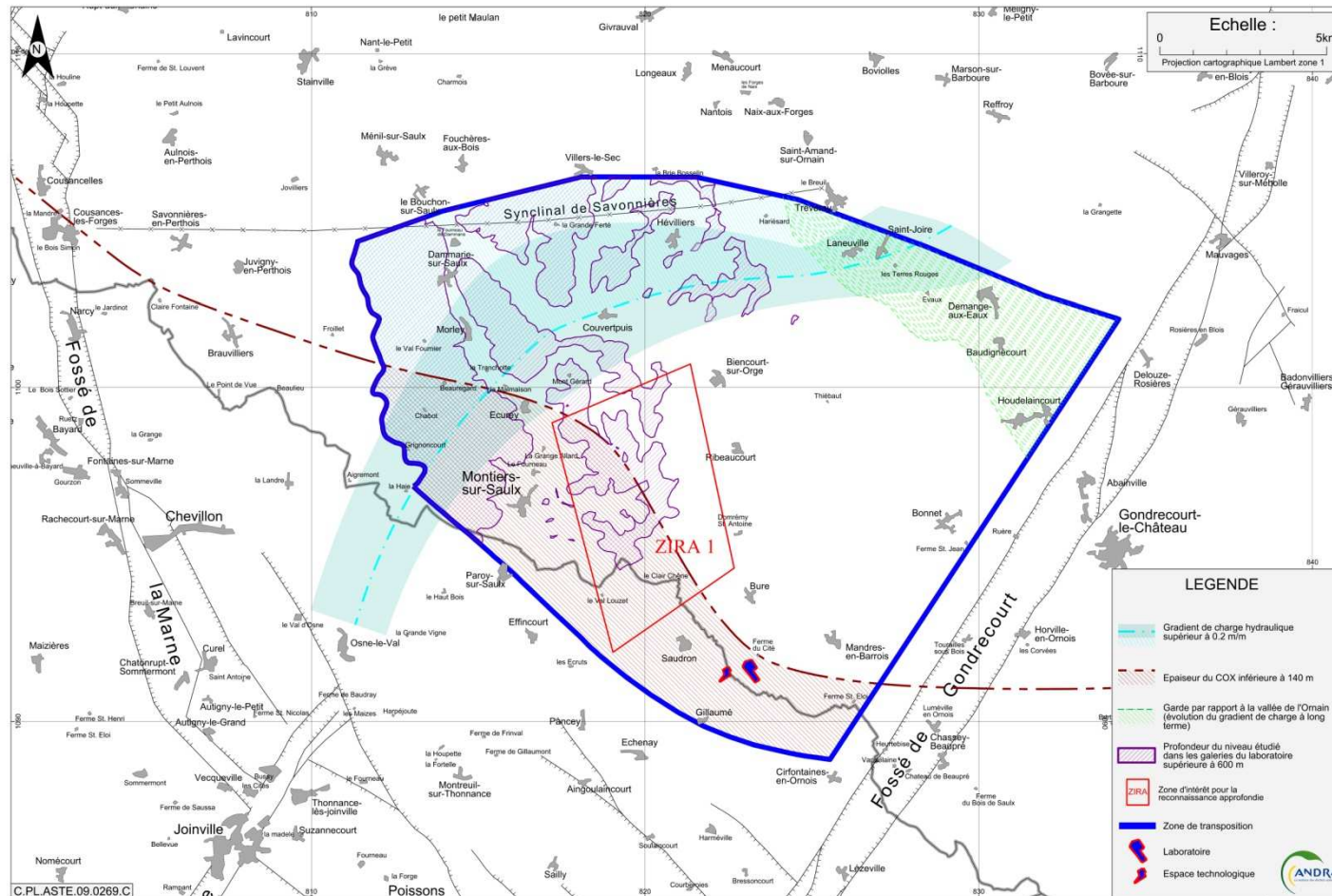
Un approfondissement du stockage de 10 % induit une augmentation du volume de béton de revêtement d'environ 30 %.

➤ **Contraintes induites sur le chantier :**

- Mise en œuvre plus complexe du béton
- Flux de transports et volume de déblais plus importants

➤ **Cette analyse confirme l'intérêt de privilégier la zone géologique où la profondeur d'implantation du stockage serait inférieure à 600 mètres.**

Une partie significative de la ZIRA 1 conduirait à une implantation des ouvrages souterrains à une profondeur supérieure à 600 mètres.







Proposition d'une ZIRA

Critères techniques :

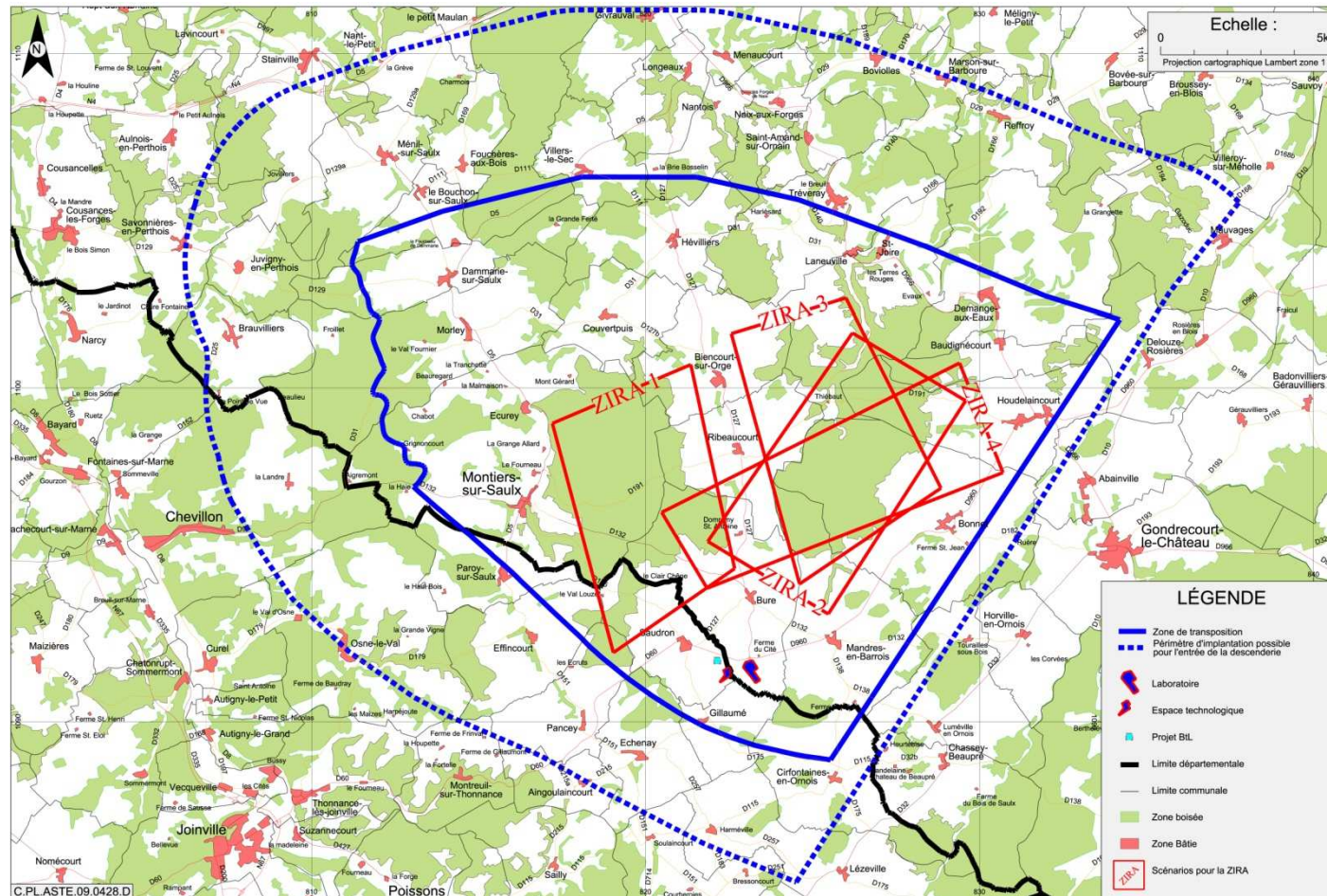
- ✓ Implanter la ZIRA dans la zone identifiée comme plus intéressante vis-à-vis des critères liés à la géologie et à la sûreté
- ✓ Pouvoir implanter dans la ZIRA l'architecture de référence du stockage étudiée en 2009

Critères liés à l'aménagement du territoire et à l'insertion locale :

- ✓ Être compatible avec une implantation possible de la descenderie dans la zone limitrophe Meuse/Haute-Marne
- ✓ Être compatible avec une implantation possible des puits d'accès principaux dans une zone boisée
- ✓ Éviter une implantation sous les zones urbanisées des villages

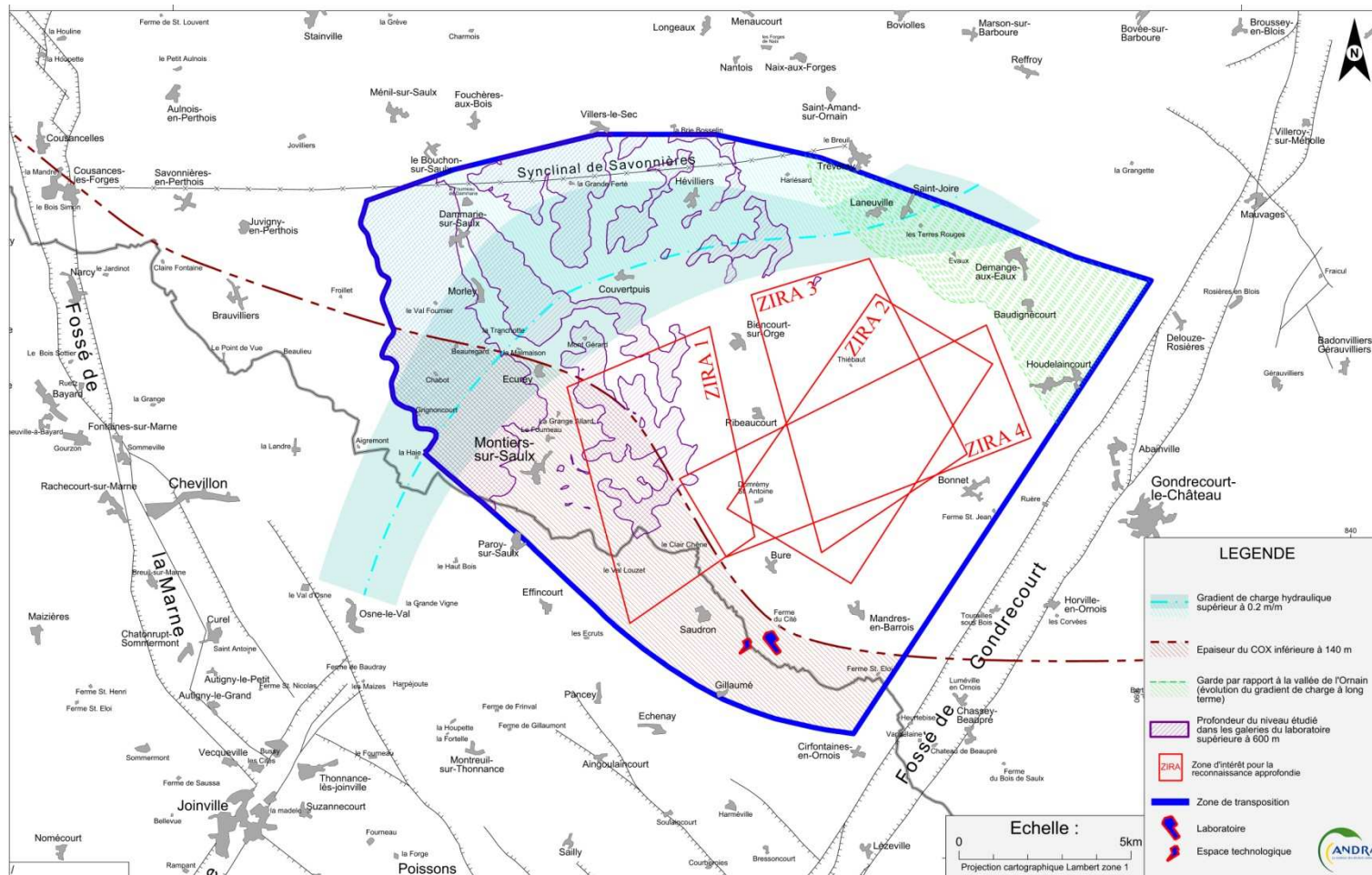
Premiers scénarios proposés par l'Andra

Les scénarios « ZIRA 1 » à « ZIRA 4 » sont situés en dehors des zones urbanisées des villages. Ils sont compatibles avec une implantation possible des puits d'accès principaux dans une zone boisée.



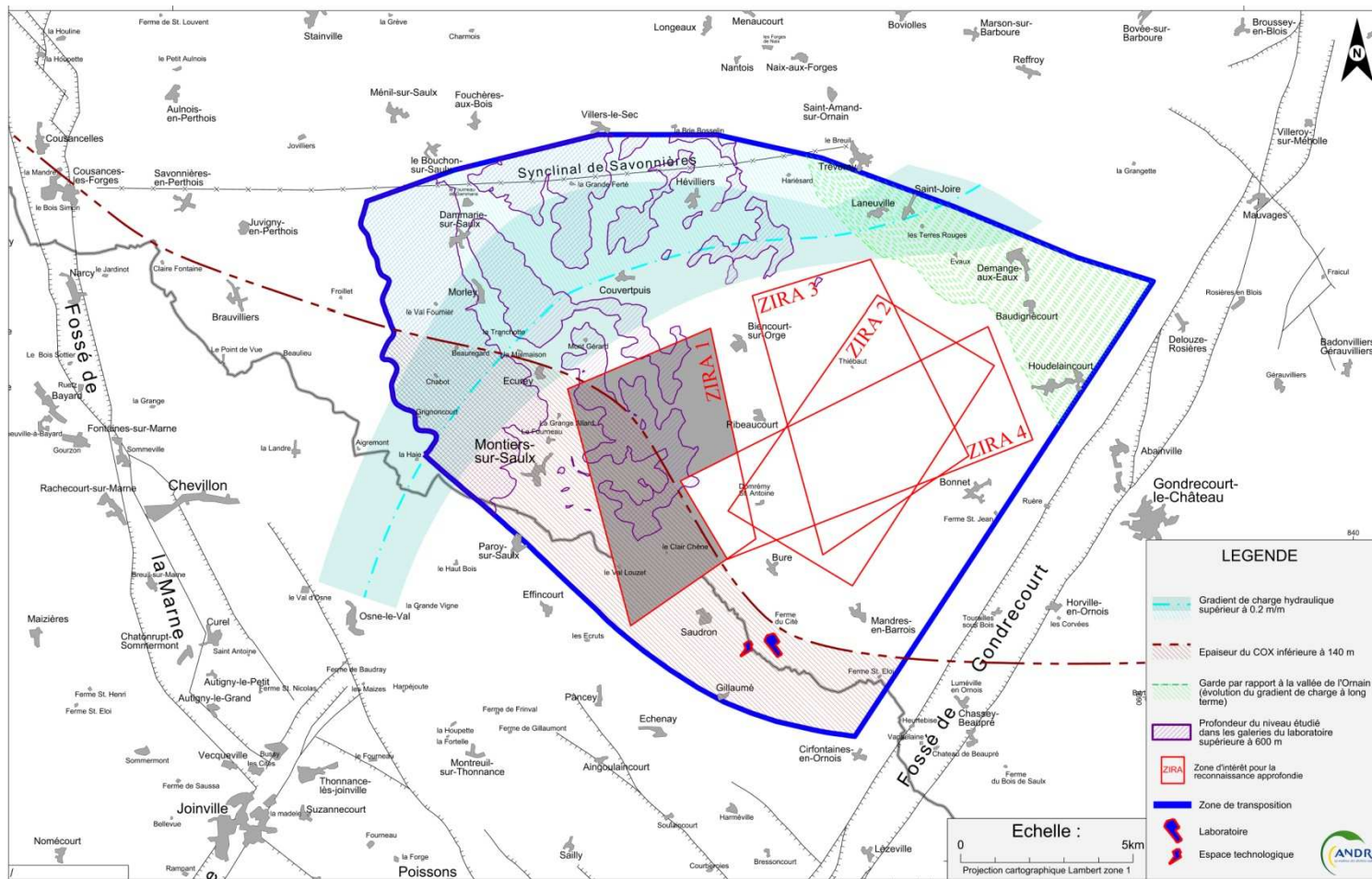
Prise en compte du critère géologie / sûreté

Implanter la ZIRA dans la zone identifiée comme plus intéressante vis-à-vis des critères liés à la géologie et à la sûreté



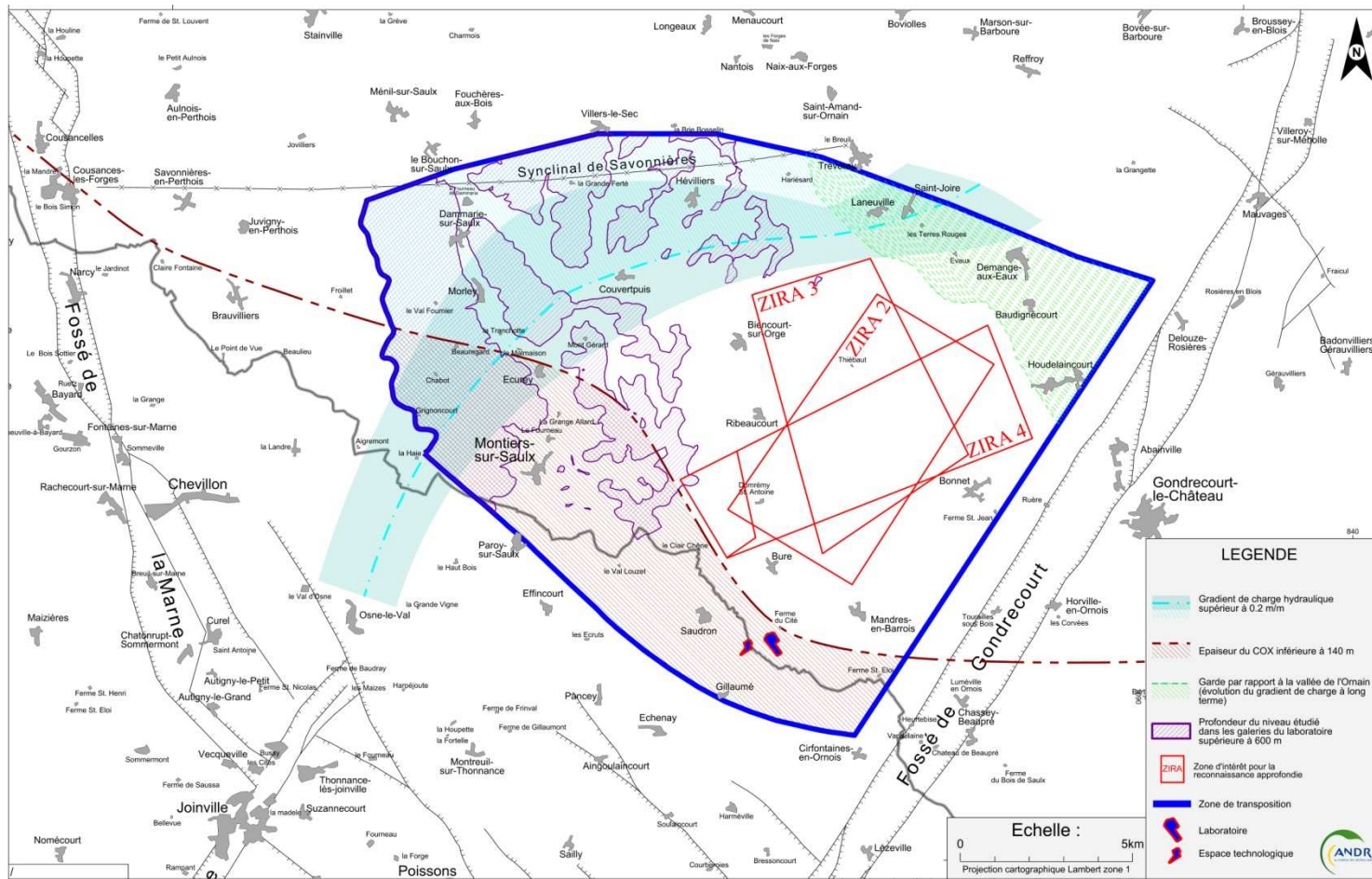
Prise en compte du critère géologie / sûreté

Implanter la ZIRA dans la zone identifiée comme plus intéressante vis-à-vis des critères liés à la géologie et à la sûreté



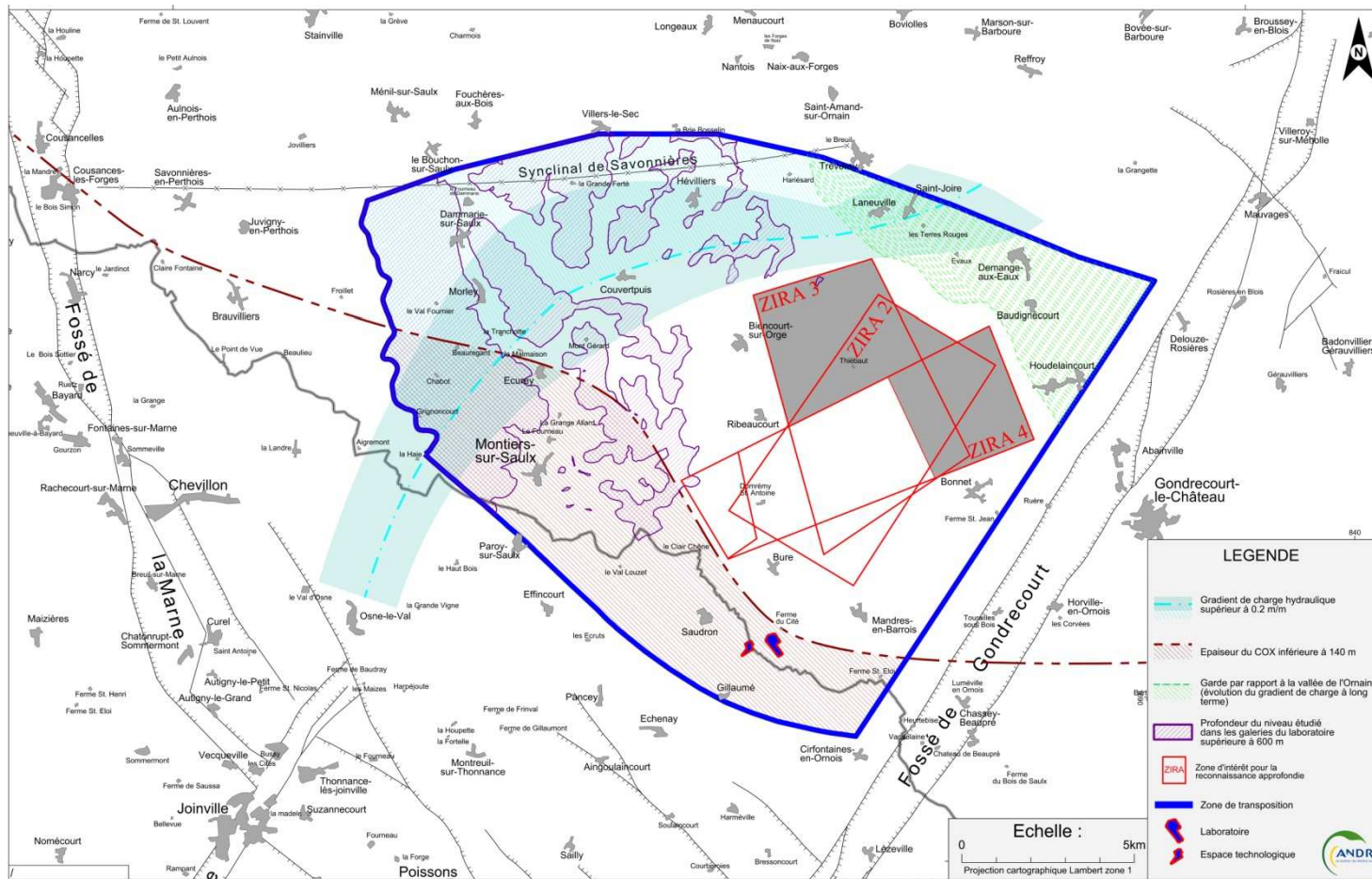
Prise en compte du critère aménagement du territoire

Être compatible avec une implantation possible de la descenderie dans la zone limitrophe Meuse/Haute-Marne

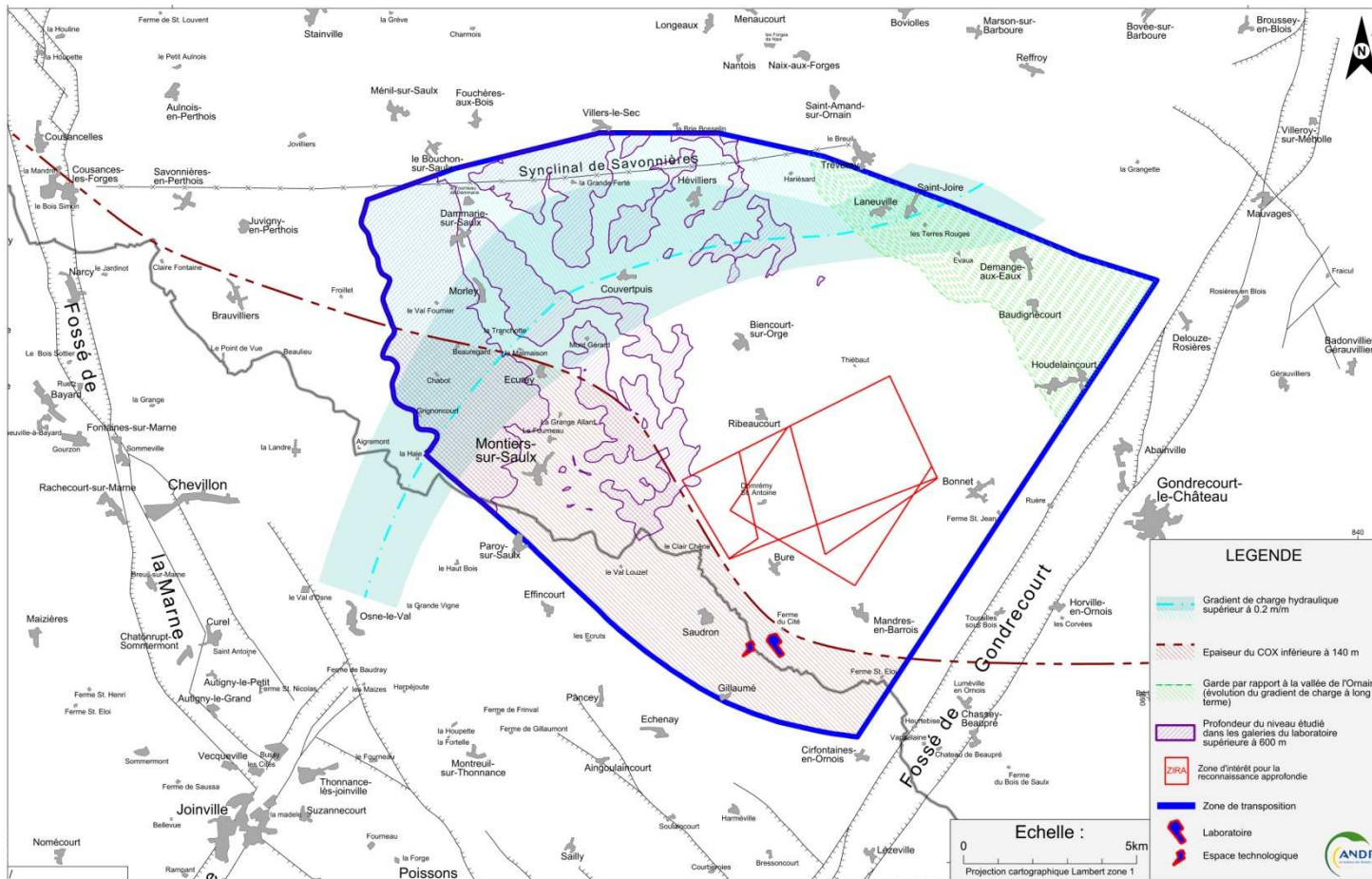


Prise en compte du critère aménagement du territoire

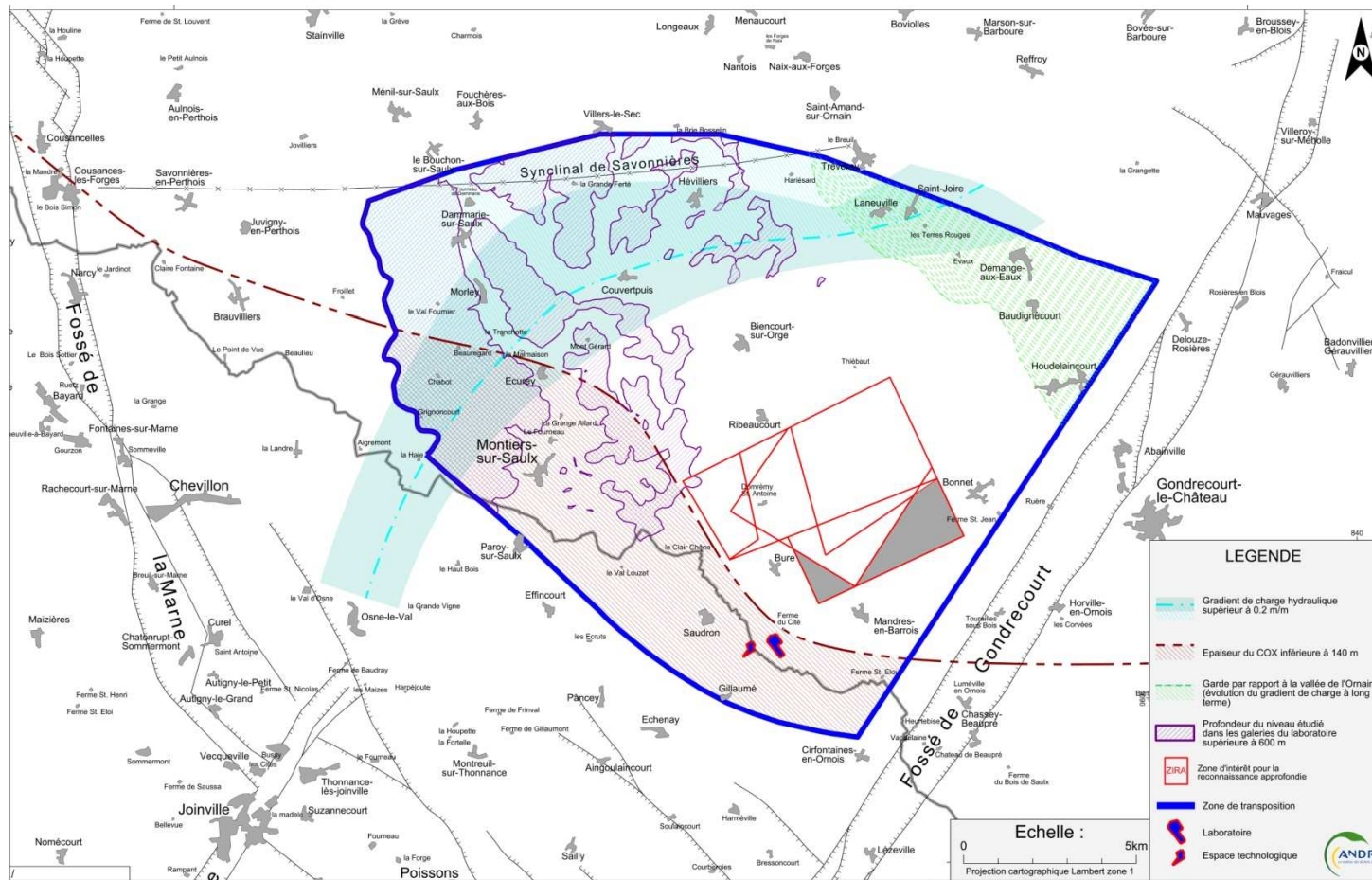
Être compatible avec une implantation possible de la descenderie dans la zone limitrophe Meuse/Haute-Marne

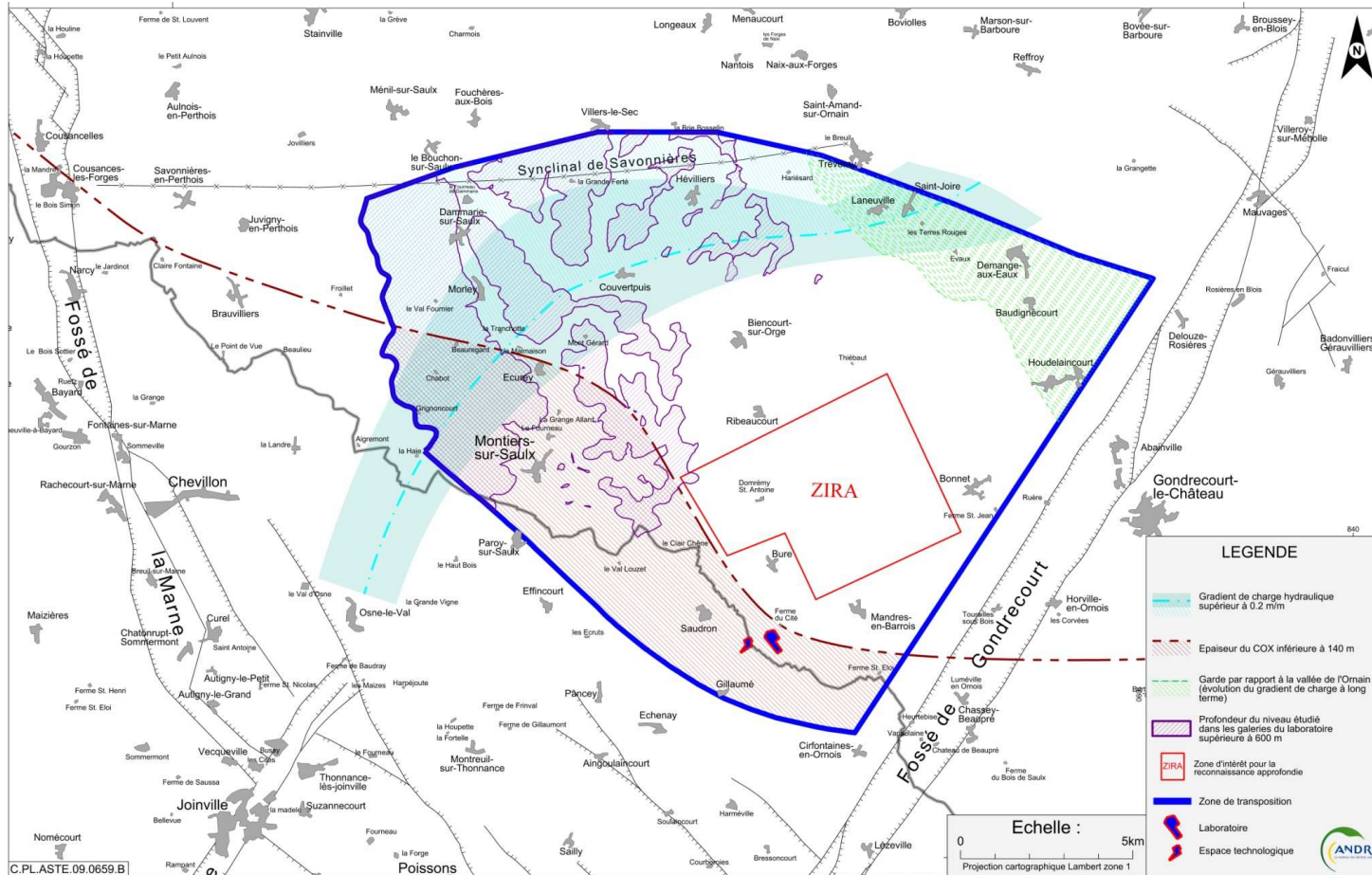


Pouvoir implanter dans la ZIRA l'architecture de référence du stockage définie en 2009

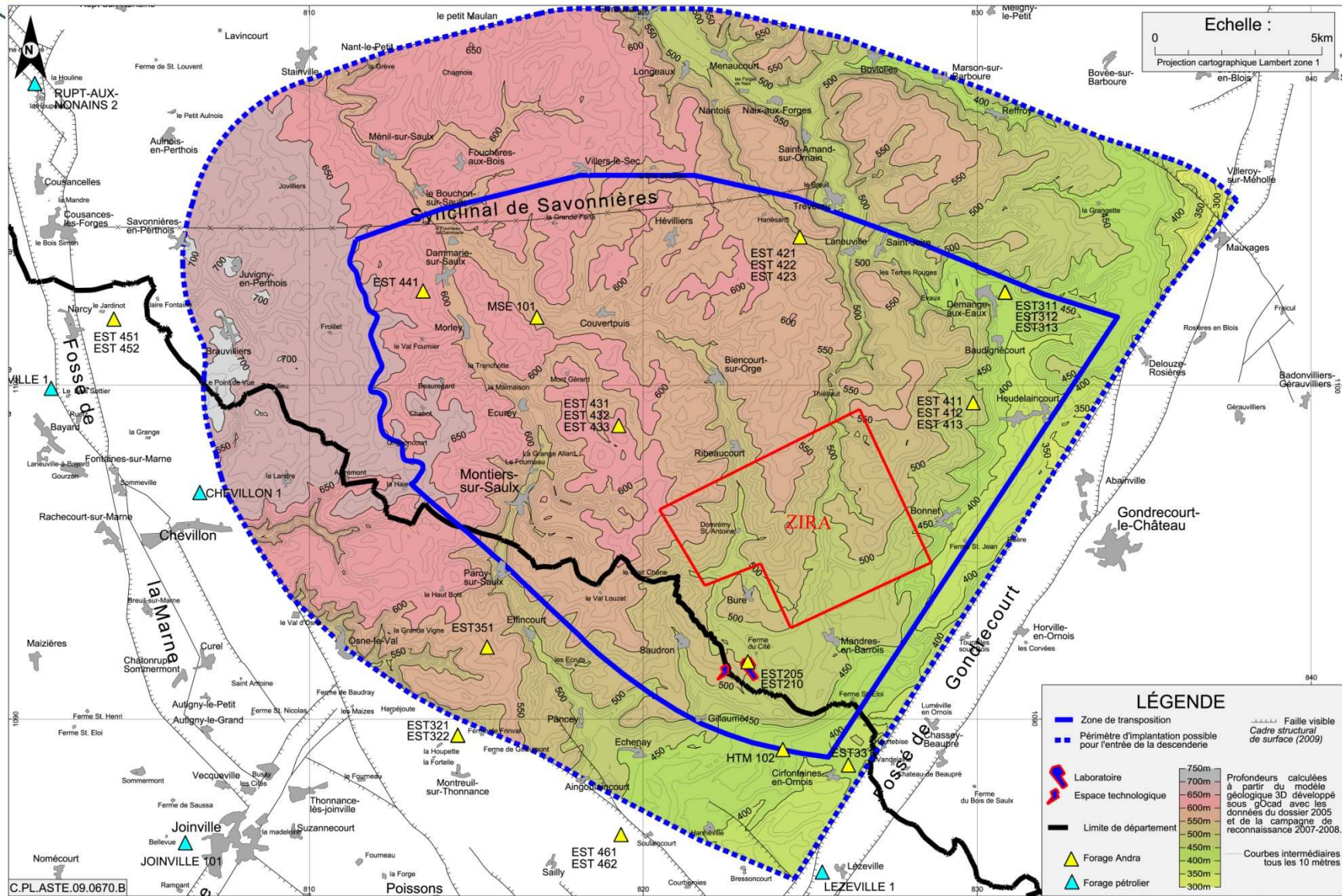


Pouvoir implanter dans la ZIRA l'architecture de référence du stockage définie en 2009

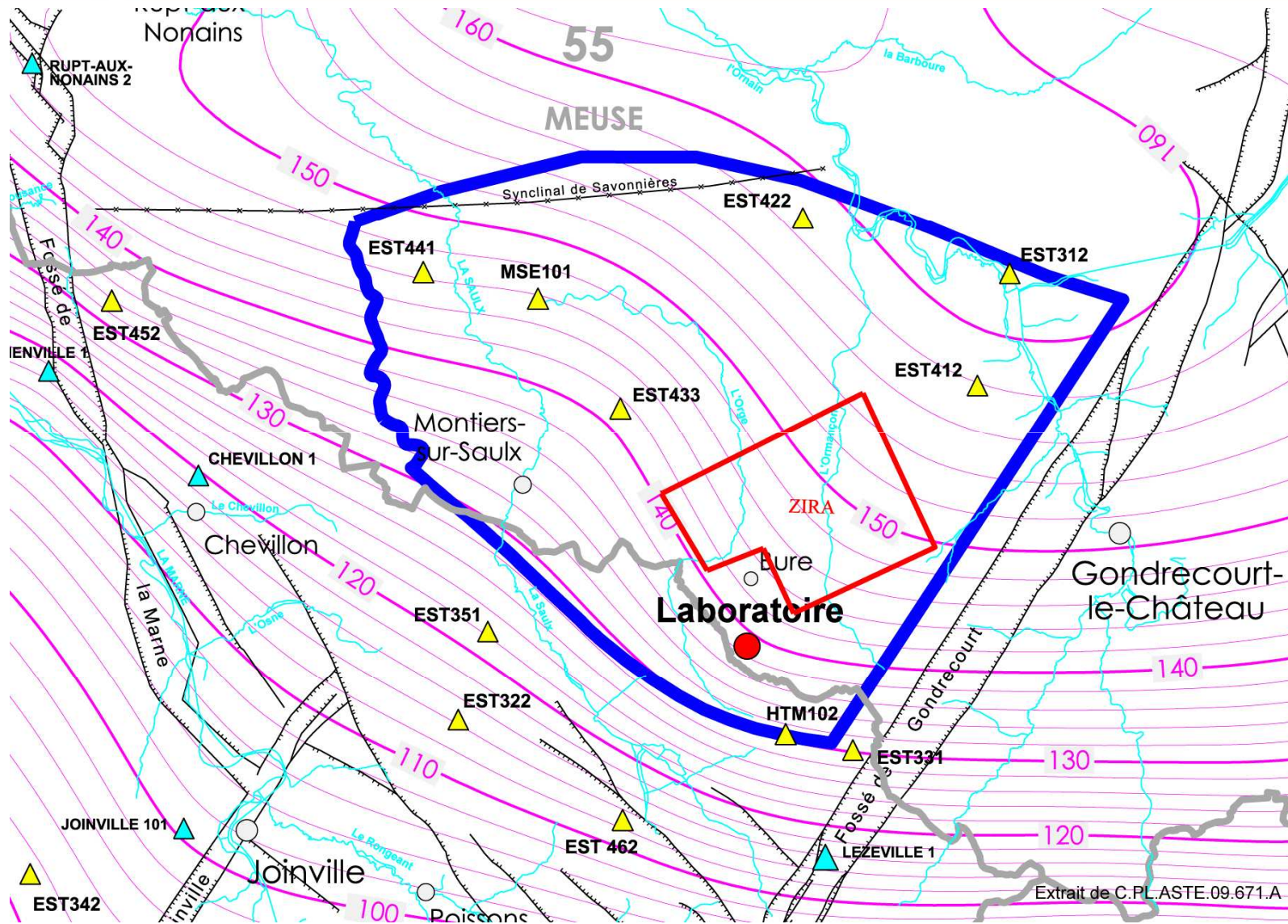




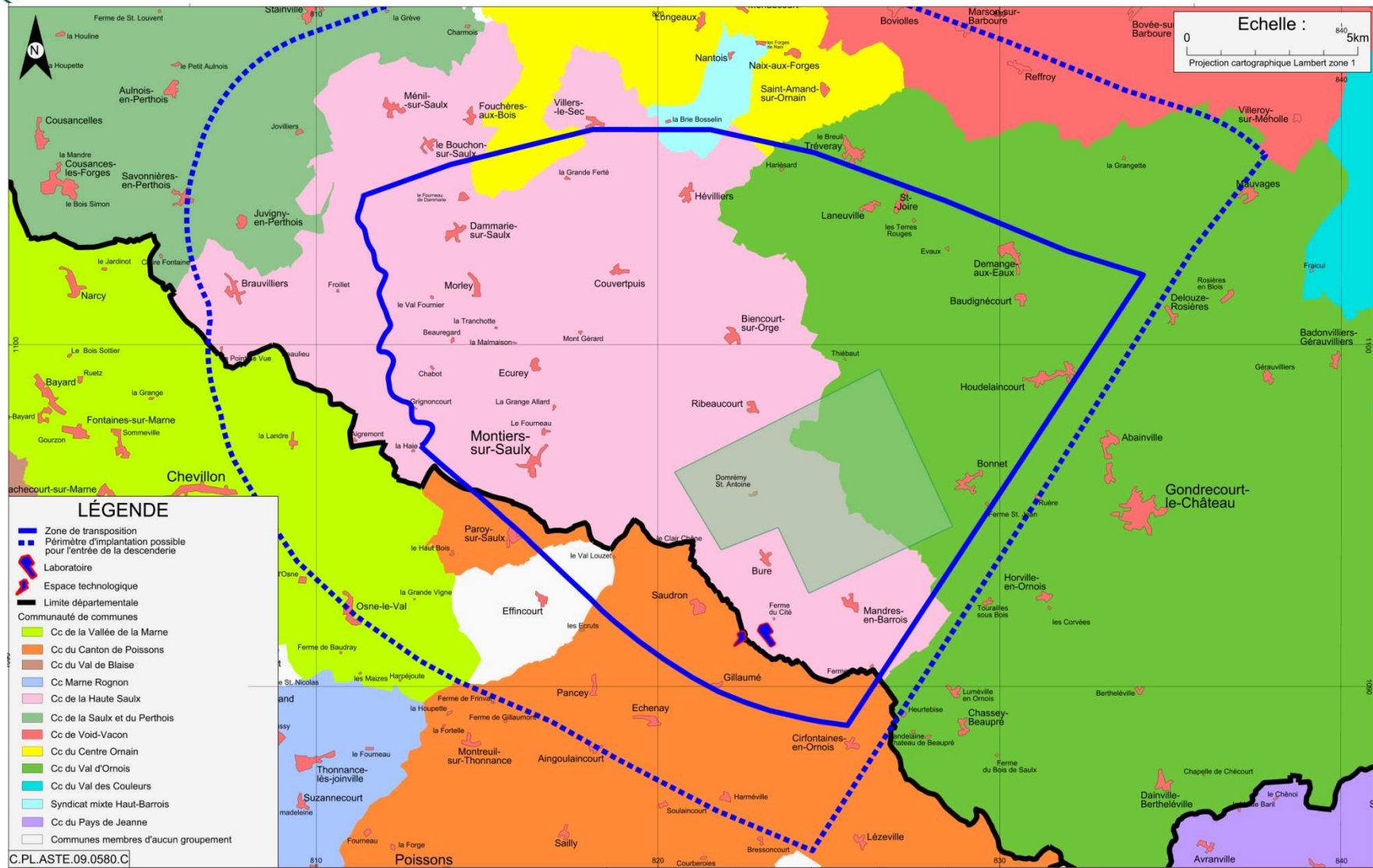
ZIRA proposée par l'Andra



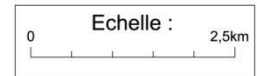
ZIRA proposée par l'Andra



ZIRA proposée par l'Andra



Architecture de référence 2009



C.PL.ASTE.09.0662.A

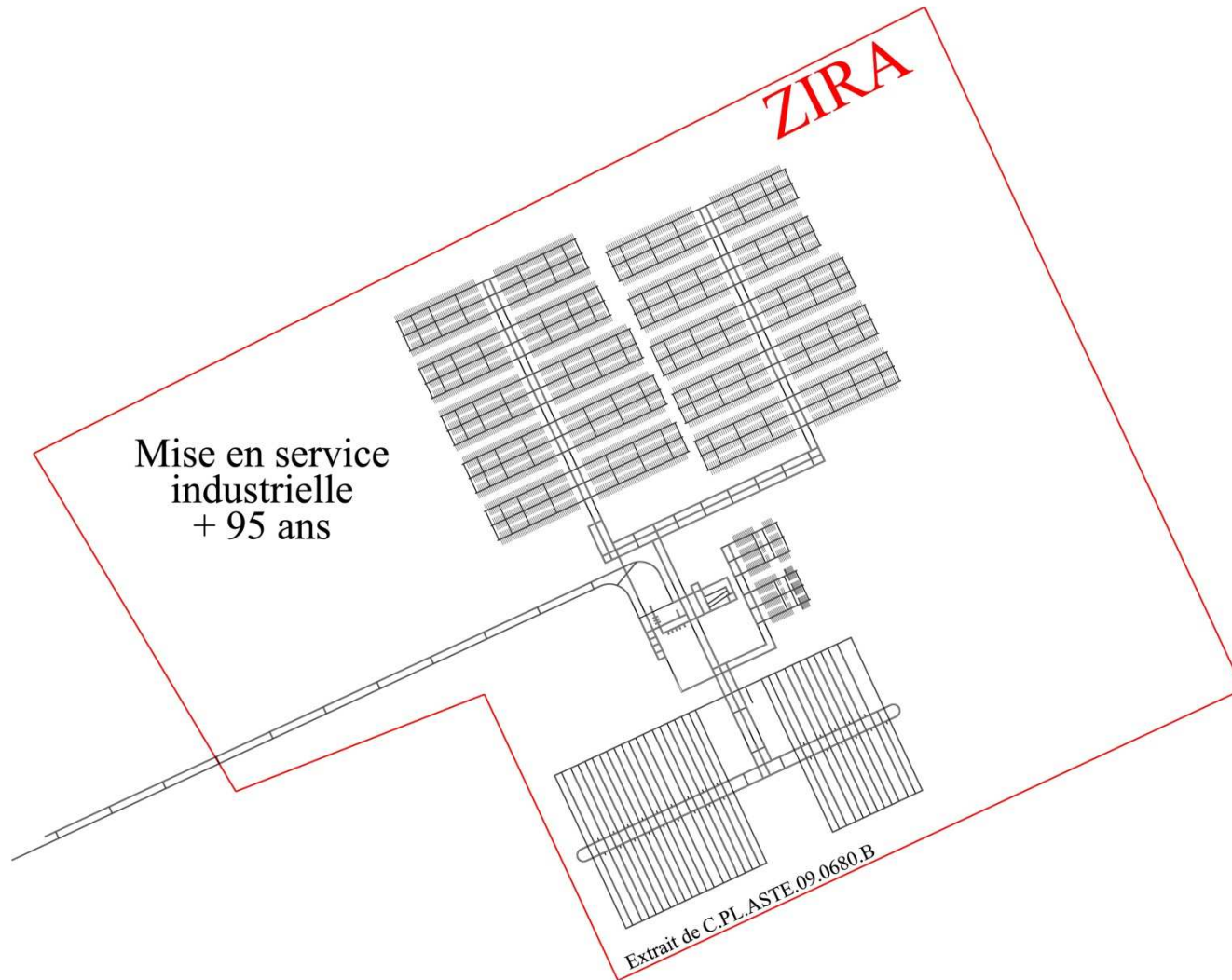
Autre possibilité à étudier





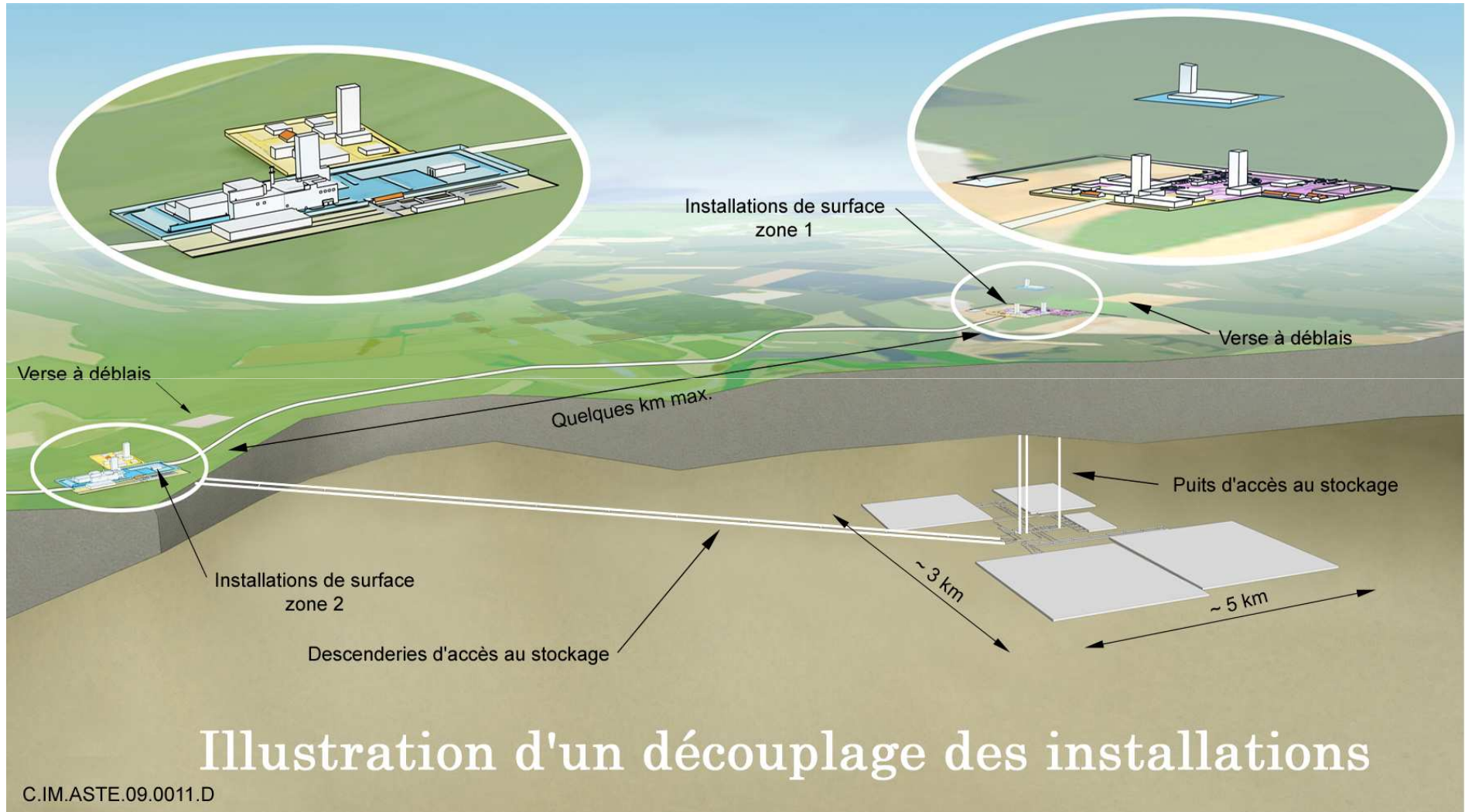




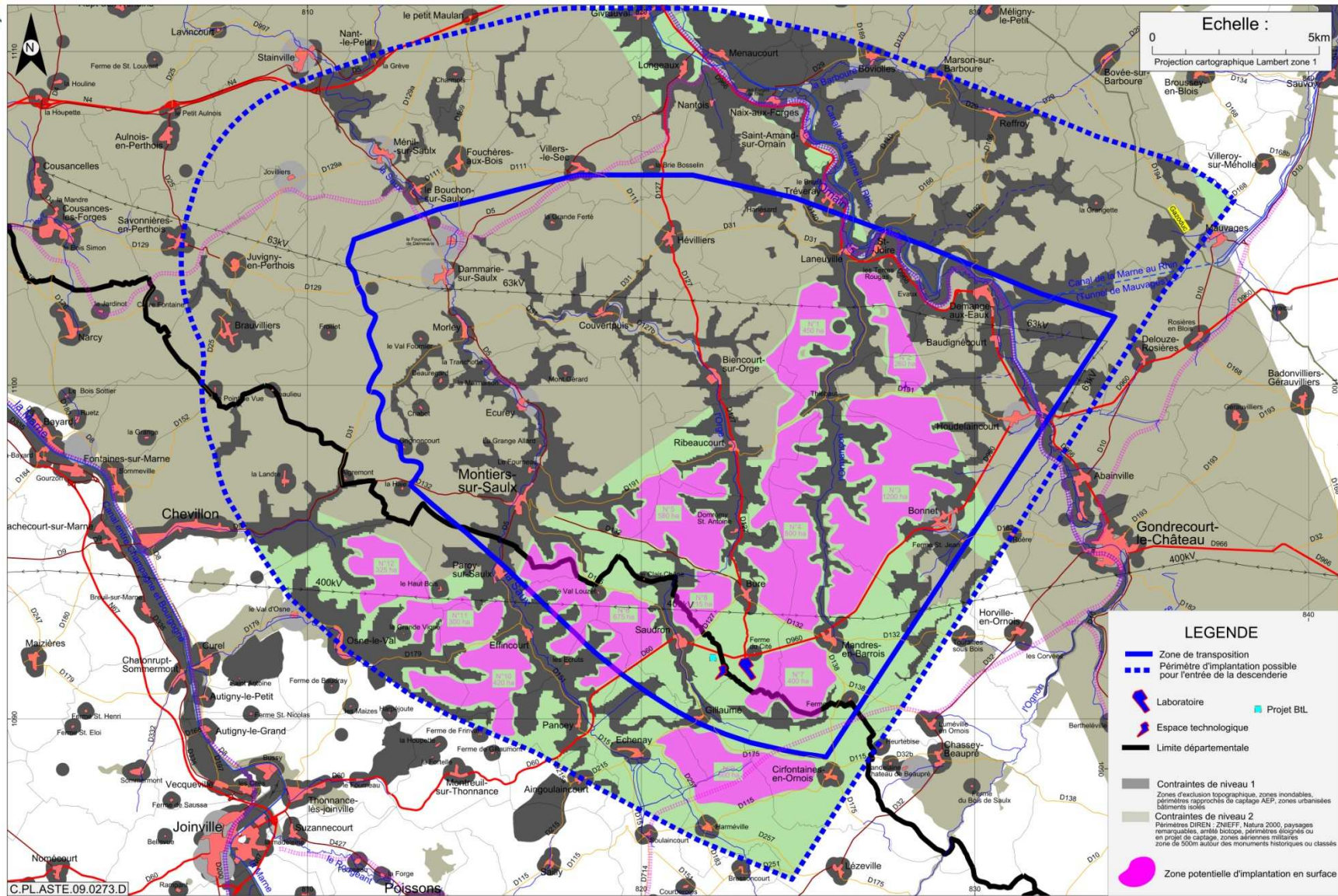




Proposition de scénarios d'implantation en surface



Premières propositions de ZIIS

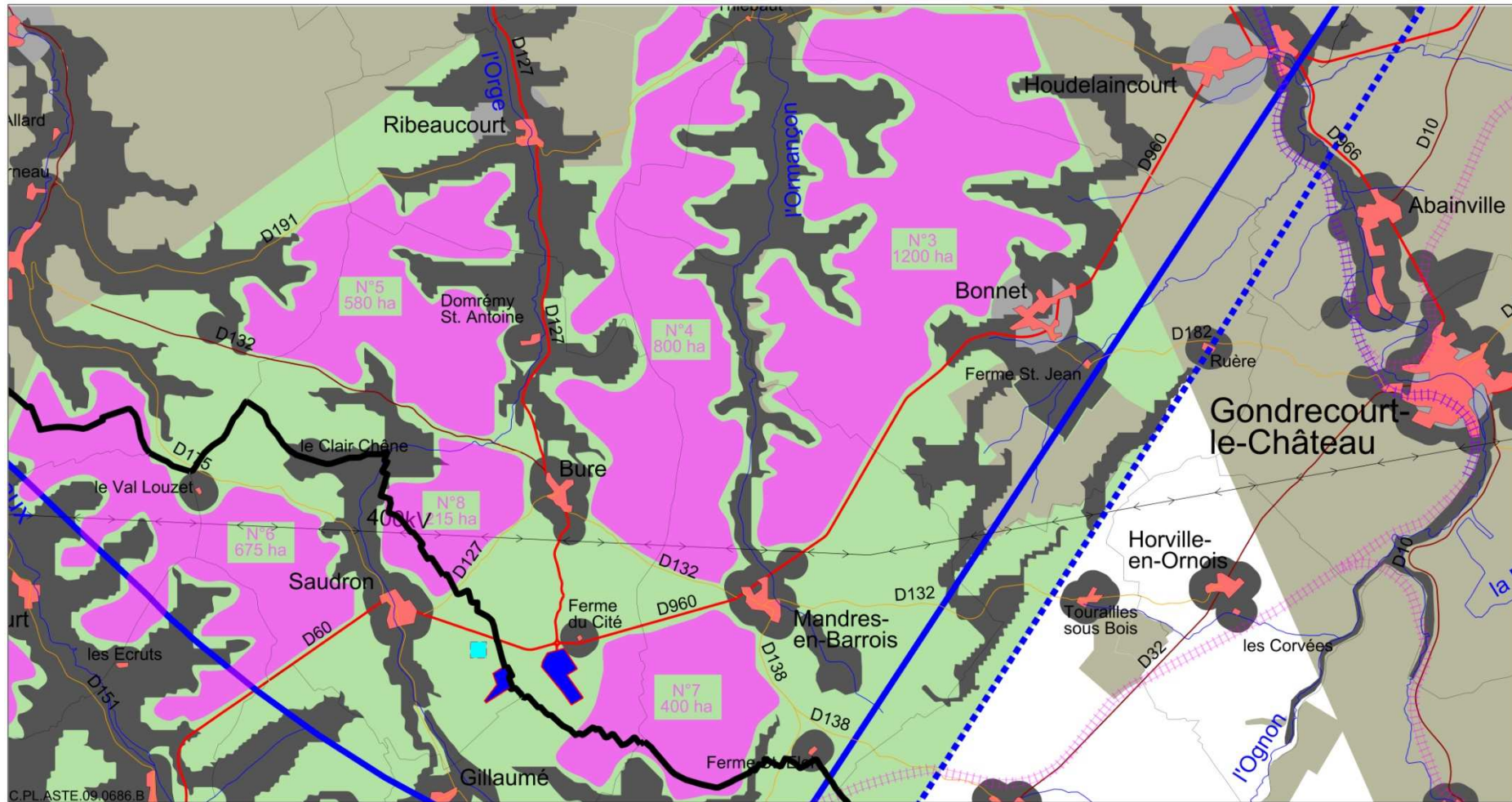


Critère technique :

- ✓ L'implantation des puits est liée à l'architecture souterraine du stockage
- Les puits sont donc situés dans l'emprise de la ZIRA

Critères liés à l'aménagement du territoire :

- ✓ Une implantation de la descenderie dans la zone limitrophe Meuse/Haute-Marne est privilégiée

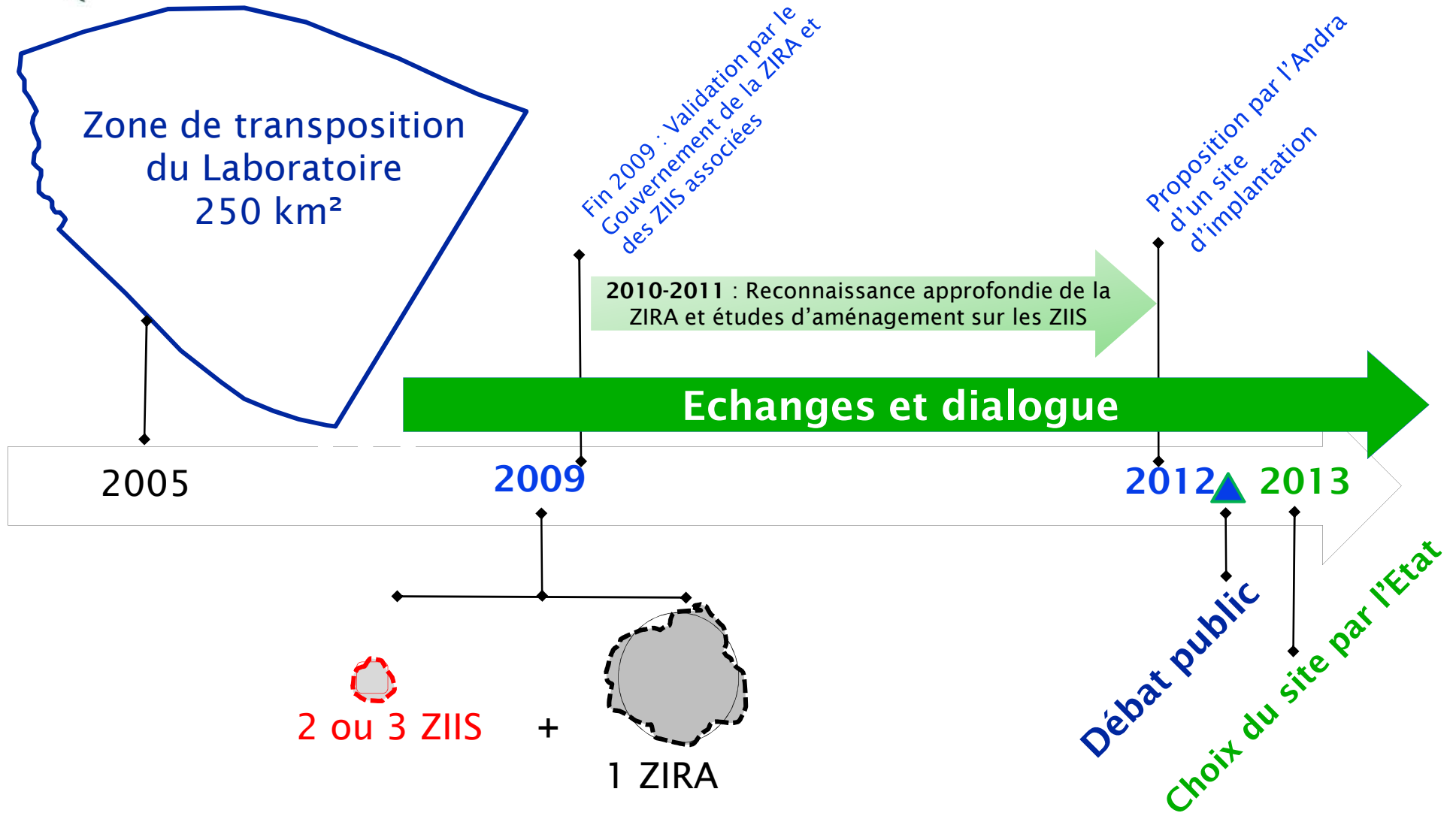


C.PL.ASTE.09.0686.B



Perspectives

La démarche de choix de site



L'Andra a transmis sa proposition aux ministres chargés de l'énergie, de l'environnement et de la recherche fin octobre

Etudes à mener sur la période 2010-2012 :

- ✓ La reconnaissance approfondie de la ZIRA permettra d'établir un modèle géométrique de détail de la couche du COX et d'identifier d'éventuelles failles secondaires à prendre en compte dans la conception du stockage
- ✓ Une réflexion d'ensemble sera menée sur les transports en lien avec les services de l'Etat, les collectivités et les exploitants concernés. En particulier, les possibilités de desserte ferroviaire seront examinées
- ✓ Les modalités d'insertion des installations dans leur environnement seront examinées (gestion des eaux et des verses, insertion paysagère, réseaux...)

La démarche de dialogue sera poursuivie en lien avec le CLIS, les élus, les acteurs locaux et la population