



DOSSIER CARTOGRAPHIQUE

C.DO.ASTE.08.0076.C

SOMMAIRE

TITRE	IDENTIFICATION	N° de Carte
Communes de la zone de proximité et communes adhérentes au CLIS	C.PL.ASTE.09.0136.A	1
Carte de délimitation de la zone de transposition et de la zone potentielle d'implantation des installations de surface associée	C.PL.ASTE.08.0441.C	2
Carte des communautés de communes	C.PL.ASTE.08.0430.B	3
Carte du réseau hydrographique en courbes de niveau	C.PL.ASTE.08.0444.B	4
Carte pédologique	C.PL.ASTE.09.0138.A	5
Carte des travaux de reconnaissances géologiques	C.PL.ASTE.08.0442.B	6
Carte géologique de surface	C.PL.ASTE.08.0443.C	7
Carte de la profondeur du niveau étudié dans les galeries du Laboratoire	C.PL.ASTE.08.0434.C	8
Carte des altitudes du niveau étudié dans les galeries du Laboratoire	C.PL.ASTE.09.0012.C	9
Carte des éléments de patrimoine et infrastructures	C.PL.ASTE.08.0432.C	10
Carte des contraintes environnementales liées à l'eau et aux zones naturelles	C.PL.ASTE.08.0431.C	11
Carte des zones inondables	C.PL.ASTE.08.0439.B	12
Carte des zones d'exclusion topographique	C.PL.ASTE.08.0436.B	13
Carte des voies de communication et transport d'énergie	C.PL.ASTE.08.0440.B	14
Carte des zones aéronautiques	C.PL.ASTE.09.0137.A	15
Carte de synthèse des contraintes de surface pour implanter les installations de surface	C.PL.ASTE.09.0135.B	16
Critères géologiques qualitatifs pour la définition de la zone d'intérêt souterraine	C.PL.ASTE.09.0161.B	17



**FICHES DE DONNEES
DES CARTES ET
PLANS**

Identification :
C.PL.ASTE.09.0136.A

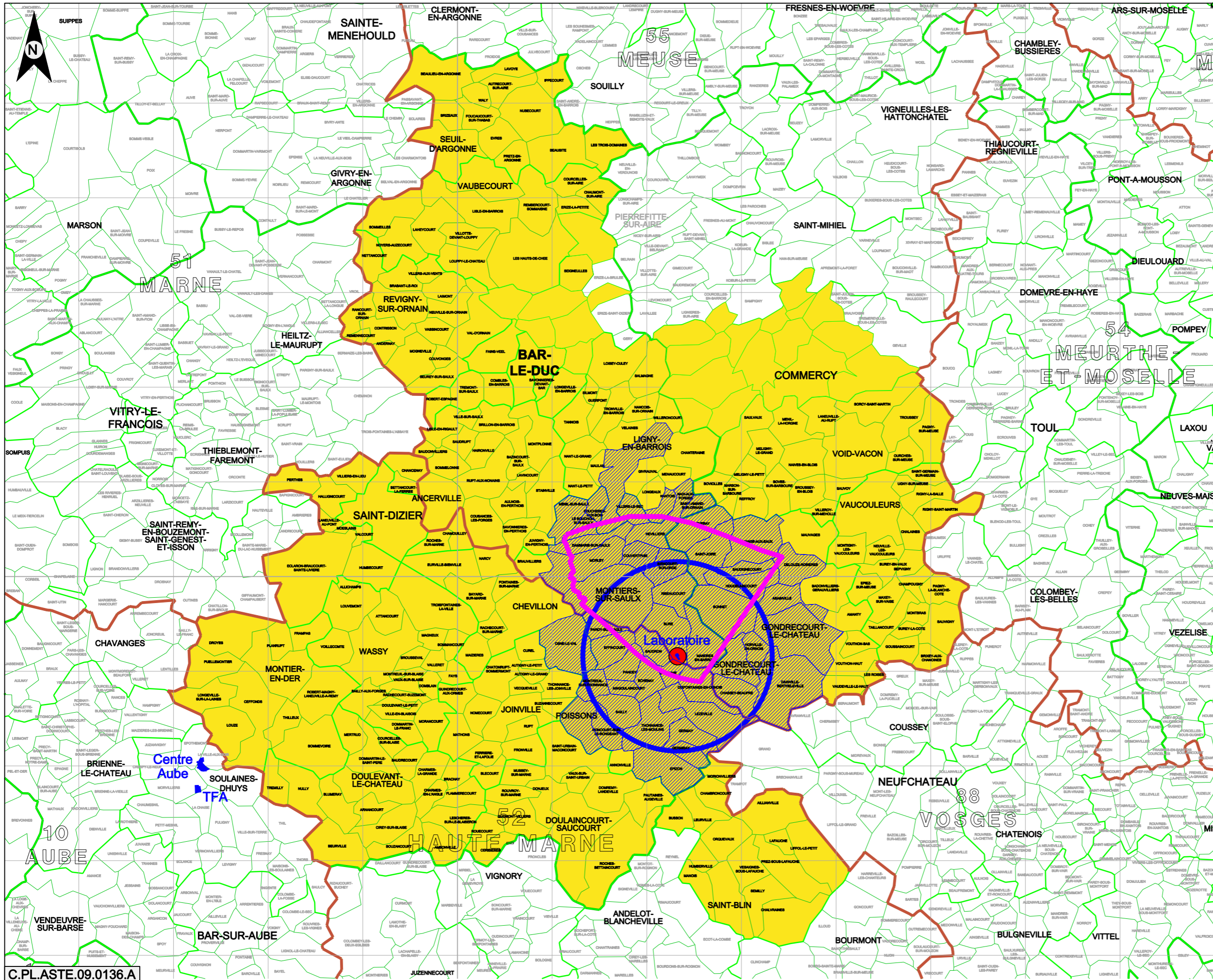
Carte n° 1

Communes de la zone de proximité et communes adhérentes au CLIS

Sources des données

<i>Identification</i>	<i>Références</i>
Zone de transposition	Référentiel géologique 2001 (DHI010372A.DGN)
Communes de la zone de proximité	Décret n°2750 du 5 février 2007
Communes du CLIS	Arrêté ministériel du 25 juillet 2007

Commentaires



LEGENDE

 **Laboratoire**

Limites administratives

 **Région**

 **Département**


 **Arrondissement**


 **Canton**

 **Commune**

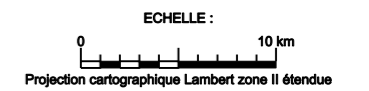
 **Zone de transposition**

 **Zone des 10km**

 **Communes à l'intérieur du périmètre de la zone de proximité prévue à l'article L. 542-11 du code de l'environnement (décret n°2750 du 5 février 2007)**

 **Communes du comité local d'information et de suivi (CLIS) citées par arrêté ministériel du 25 juillet 2007**

 **Quadrillage de 10km**



Communes de la zone de proximité et communes adhérentes au CLIS



**FICHES DE DONNEES
DES CARTES ET
PLANS**

Identification :
C.PL.ASTE.08.0441.C

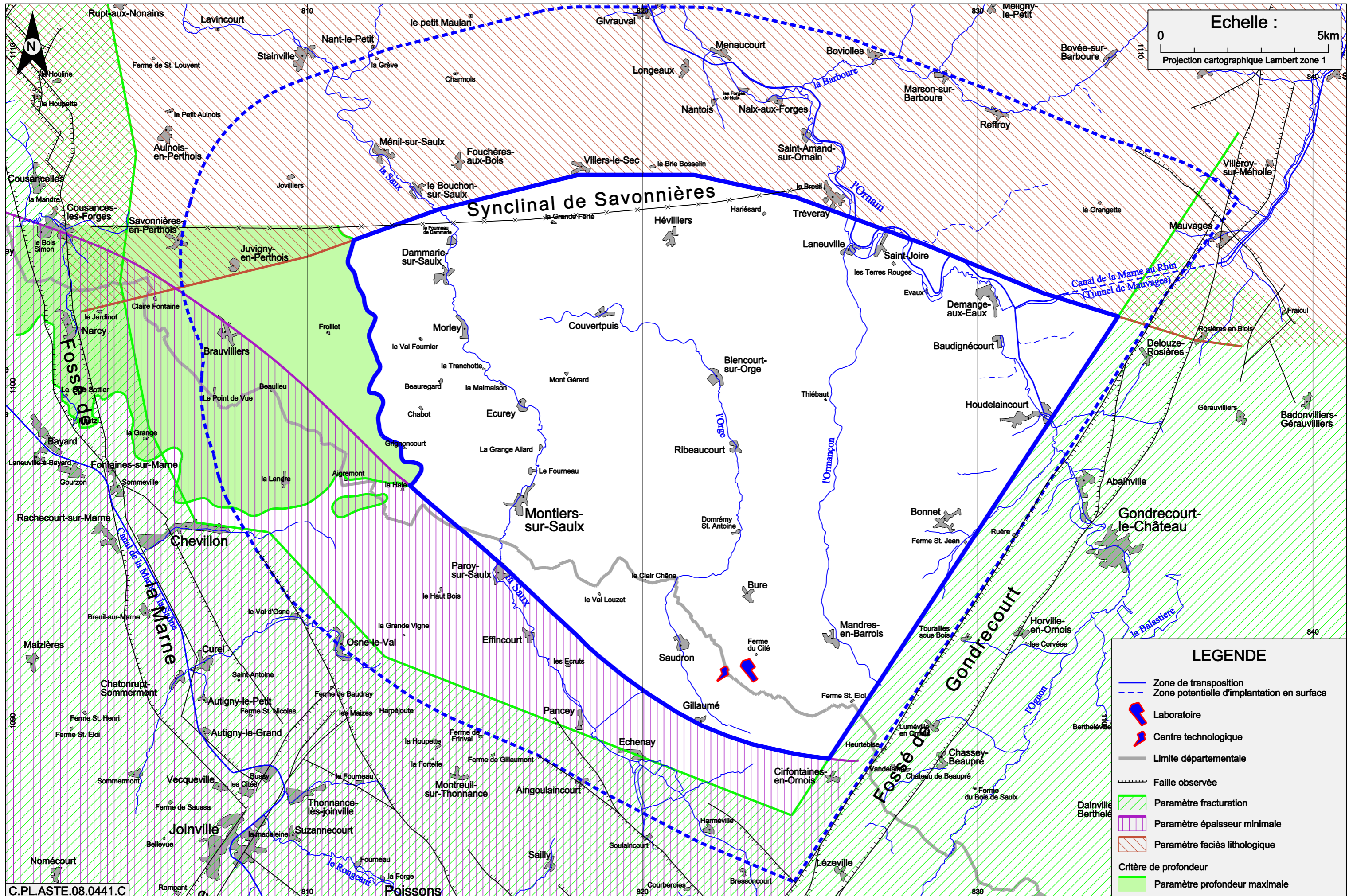
Carte n° 2

**Carte de délimitation de la zone de transposition et de la zone potentielle
d'implantation des installations de surface associée**

Sources des données

<i>Identification</i>	<i>Références</i>
Zone de transposition	Référentiel géologique 2001 (réf. A RP ADS 99005B- Tome 5- figure 4.4-01)
Zone potentielle d'implantation des installations de surface associée	Zone de transposition agrandie de 5 km avec limitation à l'Est par le fossé de Gondrecourt et au Sud-ouest par la zone de fracturation diffuse Marne-Poissons

Commentaires



Echelle : 0 5km
Projection cartographique Lambert zone 1

LEGENDE

- Zone de transposition
- - - Zone potentielle d'implantation en surface
- ▶ Laboratoire
- ▶ Centre technologique
- Limite départementale
- Faille observée
- ▨ Paramètre fracturation
- ▨ Paramètre épaisseur minimale
- ▨ Paramètre faciès lithologique
- Critère de profondeur
- ▨ Paramètre profondeur maximale

Carte de délimitation de la zone de transposition et de la zone potentielle d'implantation des installations de surface associée

C.PL.ASTE.08.0441.C

C.PL.ASTE.08.0441.C

Carte n°2

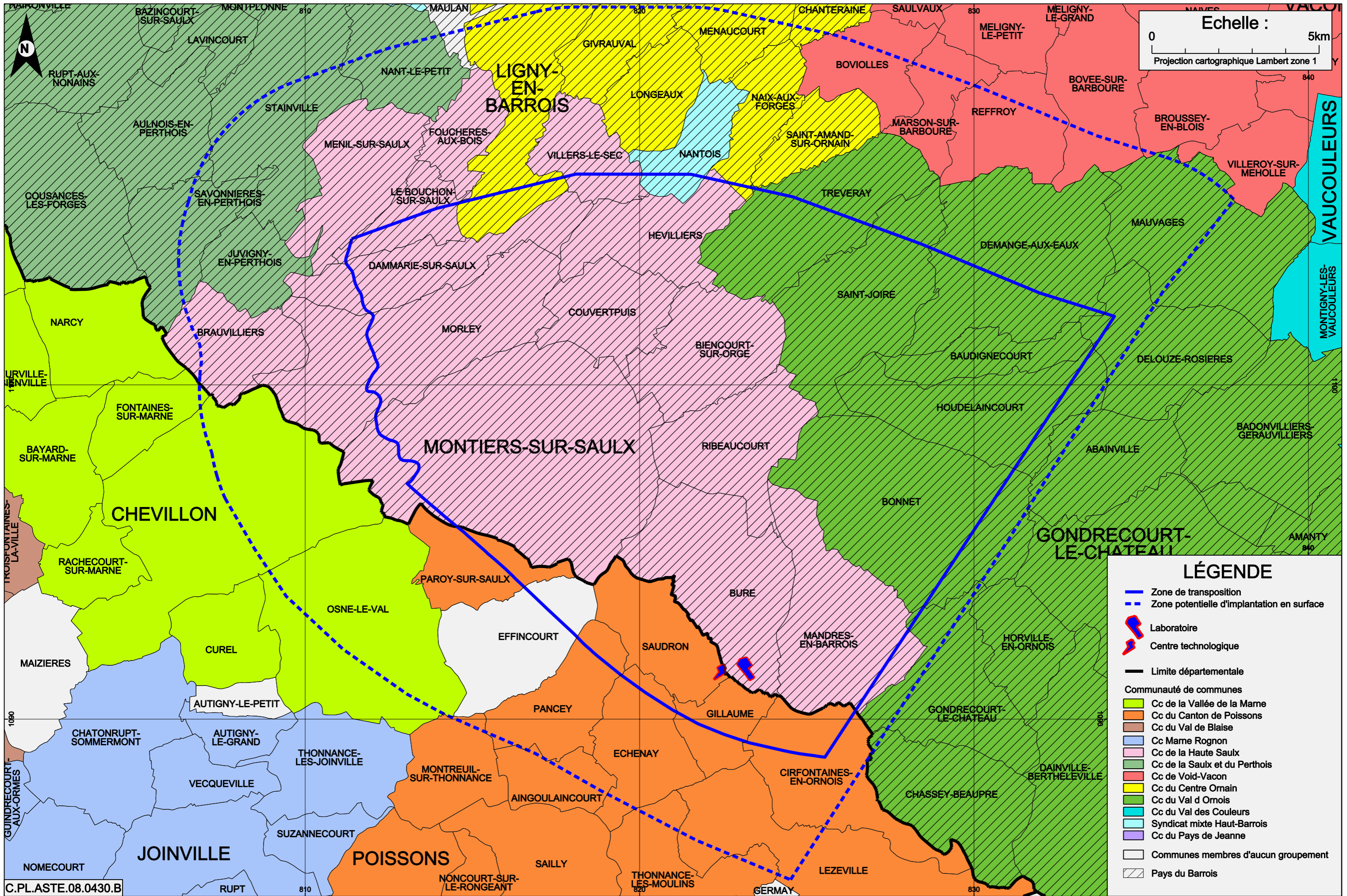
	FICHES DE DONNEES DES CARTES ET PLANS	Identification : C.PL.ASTE.08.0430.B Carte n°3
---	--	--

Carte des communautés de communes

Sources des données

<i>Identification</i>	<i>Références</i>
Zone de transposition	Référentiel géologique 2001 (DHI010372A.DGN)
Liste des communautés de communes	http://www.paysbarrois.com/val-d-ornois.html http://www.paysbarrois.com/haute-saulx.html http://www.cc-centreornain.fr/indexFR.php?rubrique=decouvrir&page=1&action=zoom&sur=7 http://splaf.free.fr/liste_epci.php?depnum=55# http://www.manageo.fr/fiche_info/245501465/18/communaute-de-communes-canton-void-vac.html http://www.paysnordhautmarnais.fr/association-pnhm.php http://www.haute-marne.chambagri.fr/ctehm/grand_public/cc_2_vallees.pdf http://www.ccmr.fr/?vivre=communes http://splaf.free.fr/epci.php?siren=248800591&epci=Communaut%C3%A9%20de%20communes%20du%20Pays%20

Commentaires



Echelle : 0 5km
Projection cartographique Lambert zone 1

LÉGENDE

- Zone de transposition
- - - Zone potentielle d'implantation en surface
- Laboratoire
- Centre technologique
- Limite départementale
- Communauté de communes
 - Cc de la Vallée de la Marne
 - Cc du Canton de Poissons
 - Cc du Val de Blaise
 - Cc Marne Rognon
 - Cc de la Haute Saulx
 - Cc de la Saulx et du Perthois
 - Cc de Void-Vacon
 - Cc du Centre Orain
 - Cc du Val d'Ornois
 - Cc du Val des Couleurs
 - Syndicat mixte Haut-Barrois
 - Cc du Pays de Jeanne
- Communes membres d'aucun groupement
- Pays du Barrois

C.PL.ASTE.08.0430.B

Carte des communautés de communes

C.PL.ASTE.08.0430.B

Carte n°3



**FICHES DE DONNEES
DES CARTES ET
PLANS**

Identification :
C.PL.ASTE.08.0444.B

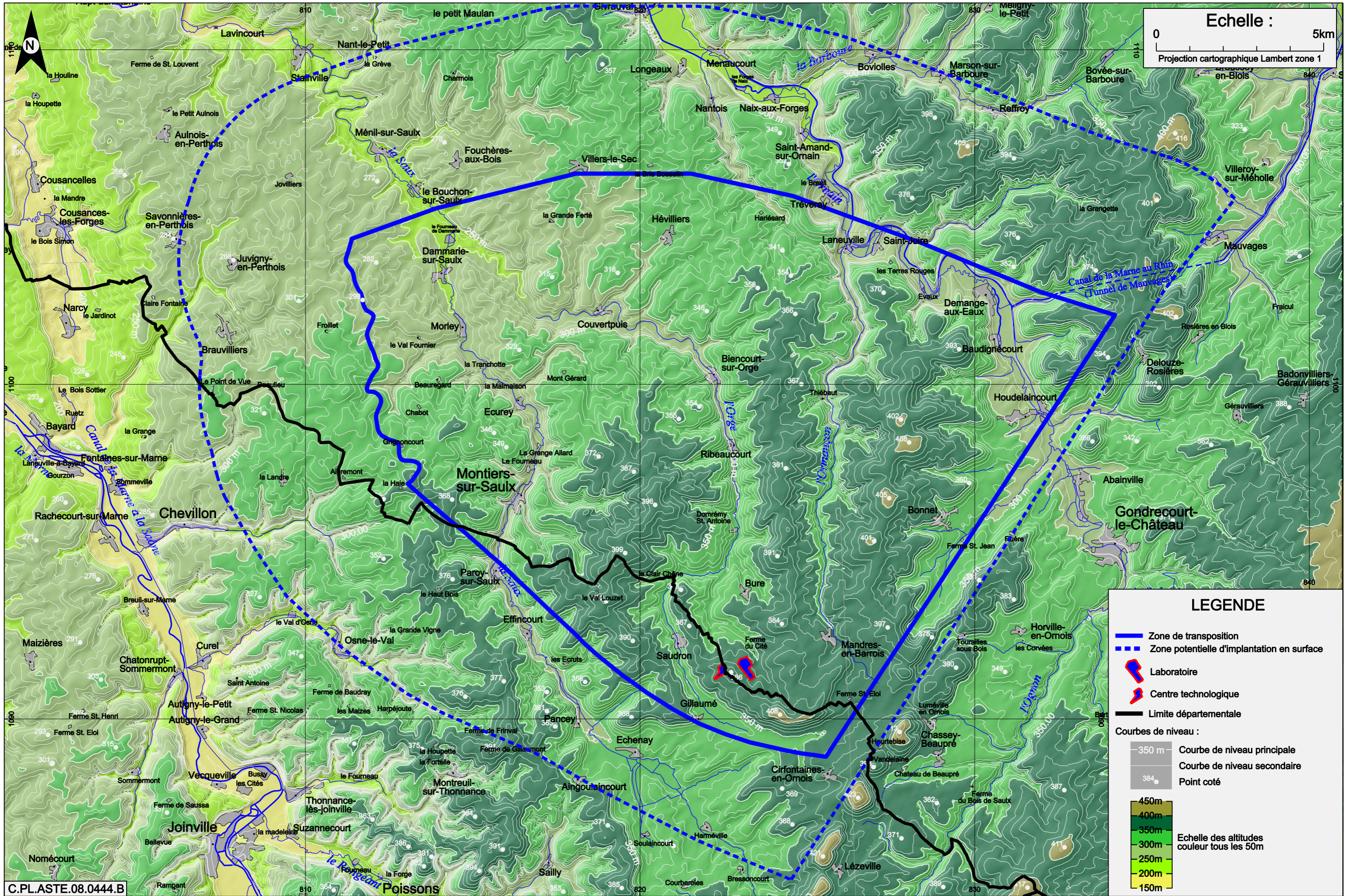
Carte n° 4

Carte du réseau hydrographique en courbes de niveau

Sources des données

<i>Identification</i>	<i>Références</i>
Zone de transposition	Référentiel géologique 2001 (DHI010372A.DGN)
Réseau hydrographique	BD topo IGN
Modèle numérique de terrain	Bd alti IGN pas de 50m

Commentaires



Echelle : 0 5km
Projection cartographique Lambert zone 1

LEGENDE

- Zone de transposition
- - - Zone potentielle d'implantation en surface
- Laboratoire
- Centre technologique
- Limite départementale

- Courbes de niveau :
- 350 m Courbe de niveau principale
 - 384 Courbe de niveau secondaire
 - Point coté
- Echelle des altitudes couleur tous les 50m
- 450m
 - 400m
 - 350m
 - 300m
 - 250m
 - 200m
 - 150m

C.PL.ASTE.08.0444.B

Carte du réseau hydrographique en courbes de niveau

C.PL.ASTE.08.0444.B

Carte n°4



**FICHES DE DONNEES DES
CARTES ET PLANS**

**Identification :
C.PL.ASTE.09.0138.A**

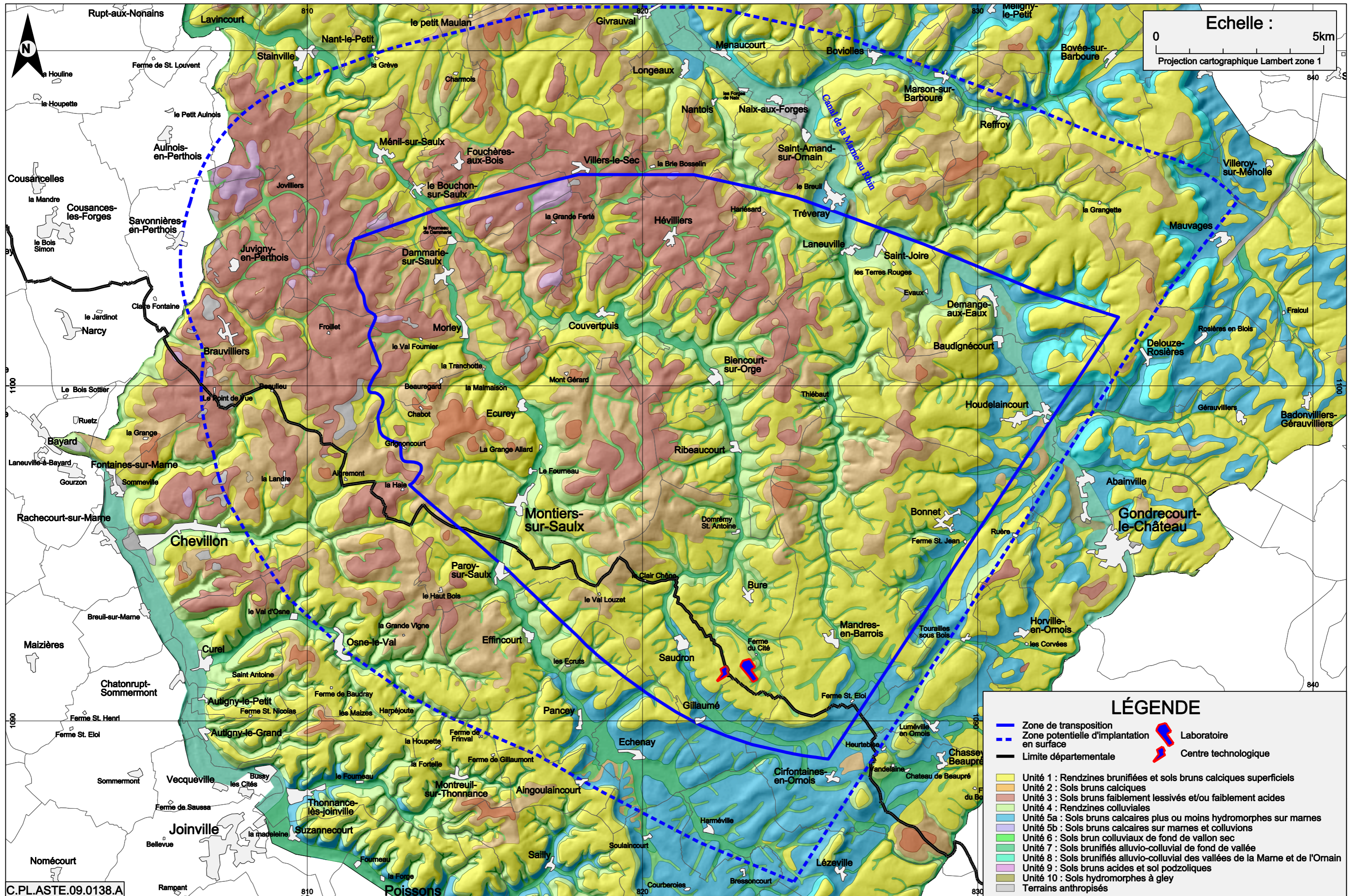
Carte n° 5

Carte pédologique

Sources des données

<i>Identification</i>	<i>Références</i>
Zone de transposition	Référentiel géologique 2001 (DHI010372A.DGN)
Carte pédologique	Etude pédologique réalisée par Andra DS/TR en collaboration avec INPL/ENSAIA/LSE -2008-

Commentaires



C.PL.ASTE.09.0138.A

Carte pédologique

C.PL.ASTE.09.0138.A

Carte n°5



**FICHES DE DONNEES
DES CARTES ET
PLANS**

Identification :
C.PL.ASTE.08.0442.B

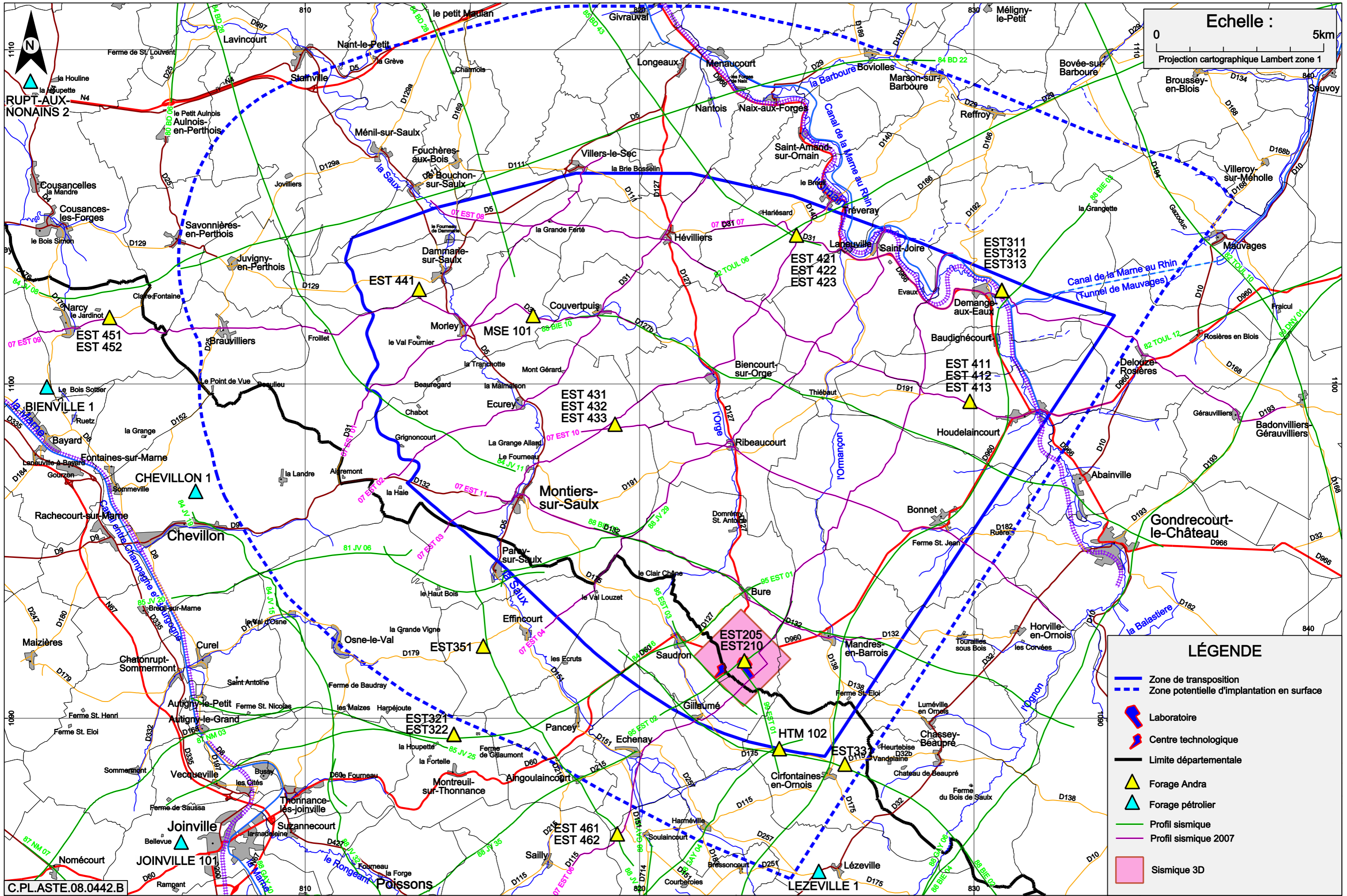
Carte n°6

Carte des travaux de reconnaissances géologiques

Sources des données

<i>Identification</i>	<i>Références</i>
Profils sismiques antérieurs à 2007	Profils 2d 1995 et 1999 réf : C PL ALS 070563A.dgn
Profils sismiques 2007	Projet de profils sismiques réf : C PL ALS 070563A.dgn (approximatif)
Forages Andra	Forages scientifiques profonds réf : C PL ALS 070563A.dgn

Commentaires



Carte des travaux de reconnaissances géologiques



**FICHES DE DONNEES
DES CARTES ET
PLANS**

Identification :
C.PL.ASTE.08.0443.C

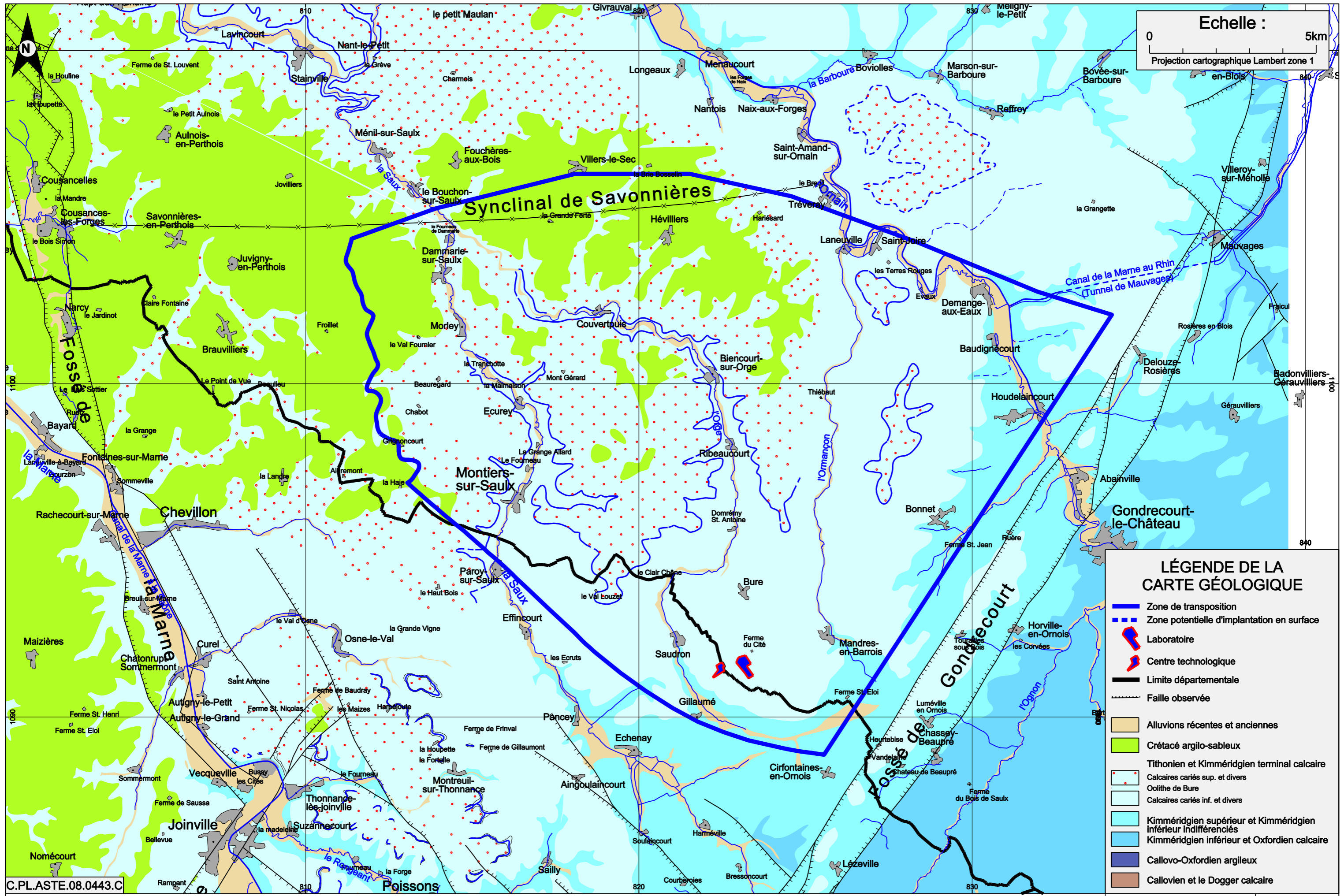
Carte n°7

Carte géologique de surface

Sources des données

<i>Identification</i>	<i>Références</i>
Zone de transposition	Référentiel géologique 2001 (DHI010372A.DGN)
Fond de carte	Carte géologique créée à partir des campagnes de terrain suivantes : BRGM carte 1/50000 (Joinville, Doulaincourt, Neuchâteau, Gondrecourt) ANTEA (campagne 1994) IGAL et Université de Nancy (campagne 2000)

Commentaires



Echelle : 0 5km
Projection cartographique Lambert zone 1

LÉGENDE DE LA CARTE GÉOLOGIQUE

- Zone de transposition
- - - Zone potentielle d'implantation en surface
- Laboratoire
- Centre technologique
- Limite départementale
- - -** Faille observée
- Alluvions récentes et anciennes
- Crétacé argilo-sableux
- Tithonien et Kimméridgien terminal calcaire
- Calcaires cariés sup. et divers
- Oolithe de Bure
- Calcaires cariés inf. et divers
- Kimméridgien supérieur et Kimméridgien inférieur indifférenciés
- Kimméridgien inférieur et Oxfordien calcaire
- Callovo-Oxfordien argileux
- Callovien et le Dogger calcaire

C.PL.ASTE.08.0443.C

Carte géologique de surface

C.PL.ASTE.08.0443.C

Carte n°7



**FICHES DE DONNEES
DES CARTES ET
PLANS**

Identification :
C.PL.ASTE.08.0434.C

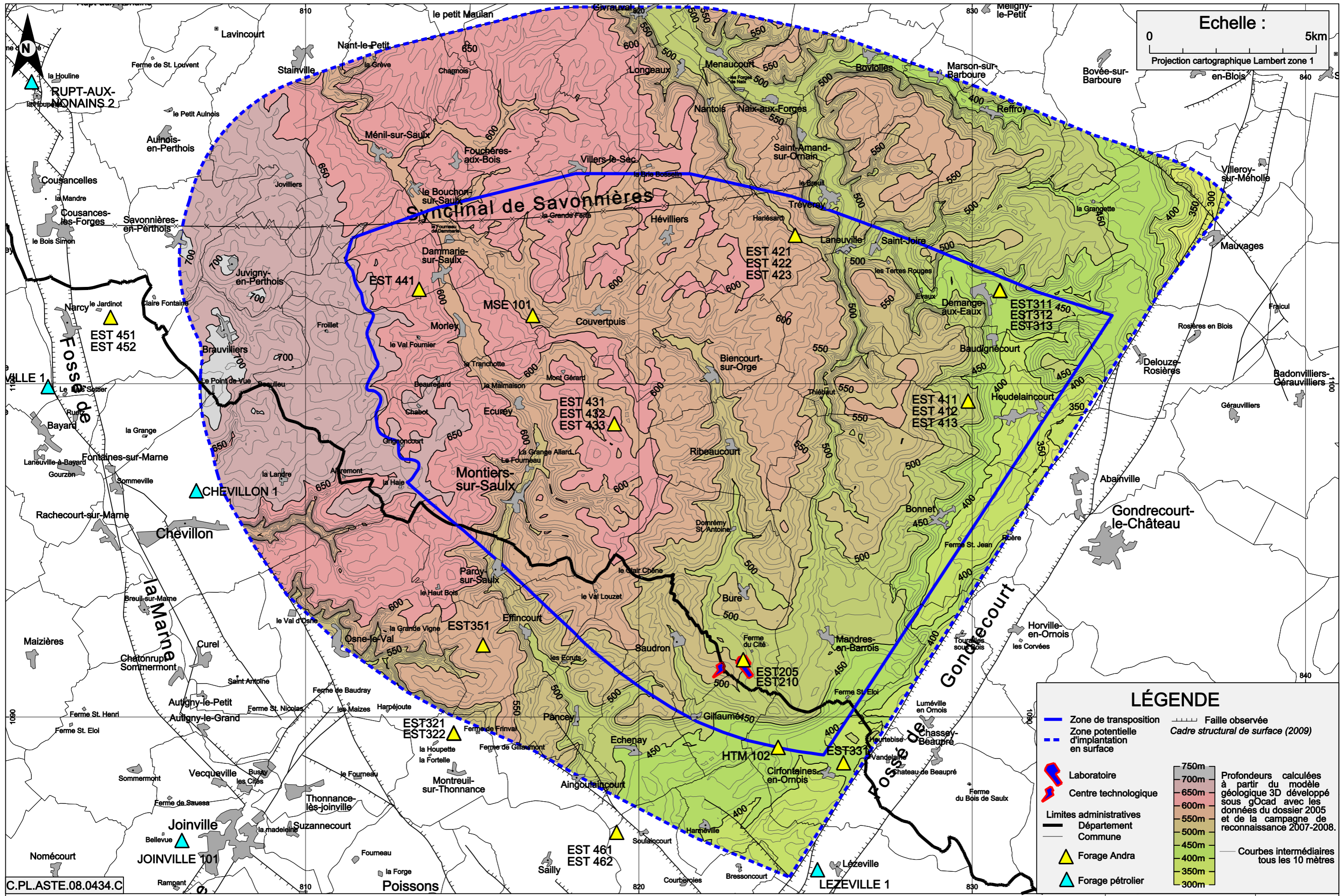
Carte n°8

Carte de la profondeur du niveau étudié dans les galeries du Laboratoire

<i>Identification</i>	<i>Références</i>
Zone de transposition	Référentiel géologique 2001 (DHI010372A.DGN)
Profondeur du niveau étudié dans les galeries du Laboratoire	Equidistance des courbes tous les 10m Echelle des profondeurs tous les 50m .La modélisation a été faite sous gOcad à partir des données du dossier 2005 et de la campagne de reconnaissance 2007-2008

Commentaires

Le niveau étudié dans les galeries du Laboratoire est le niveau stratigraphique S12 de la formation du Callovo-Oxfordien (correspondant au maximum d'argilosité)



Carte de la profondeur du niveau étudié dans les galeries du Laboratoire

C.PL.ASTE.08.0434.C

Carte n°8

LÉGENDE

- Zone de transposition
- - - Zone potentielle d'implantation en surface
- Laboratoire
- Centre technologique
- Limites administratives
 - Département
 - Commune
- Forage Andra
- Forage pétrolier
- Faille observée
- Cadre structural de surface (2009)*

750m	Profondeurs calculées à partir du modèle géologique 3D développé sous gOcad avec les données du dossier 2005 et de la campagne de reconnaissance 2007-2008.
700m	
650m	
600m	
550m	
500m	
450m	
400m	
350m	
300m	

— Courbes intermédiaires tous les 10 mètres



**FICHES DE DONNEES
DES CARTES ET
PLANS**

Identification :
C.PL.ASTE.09.0012.C

Carte n°9

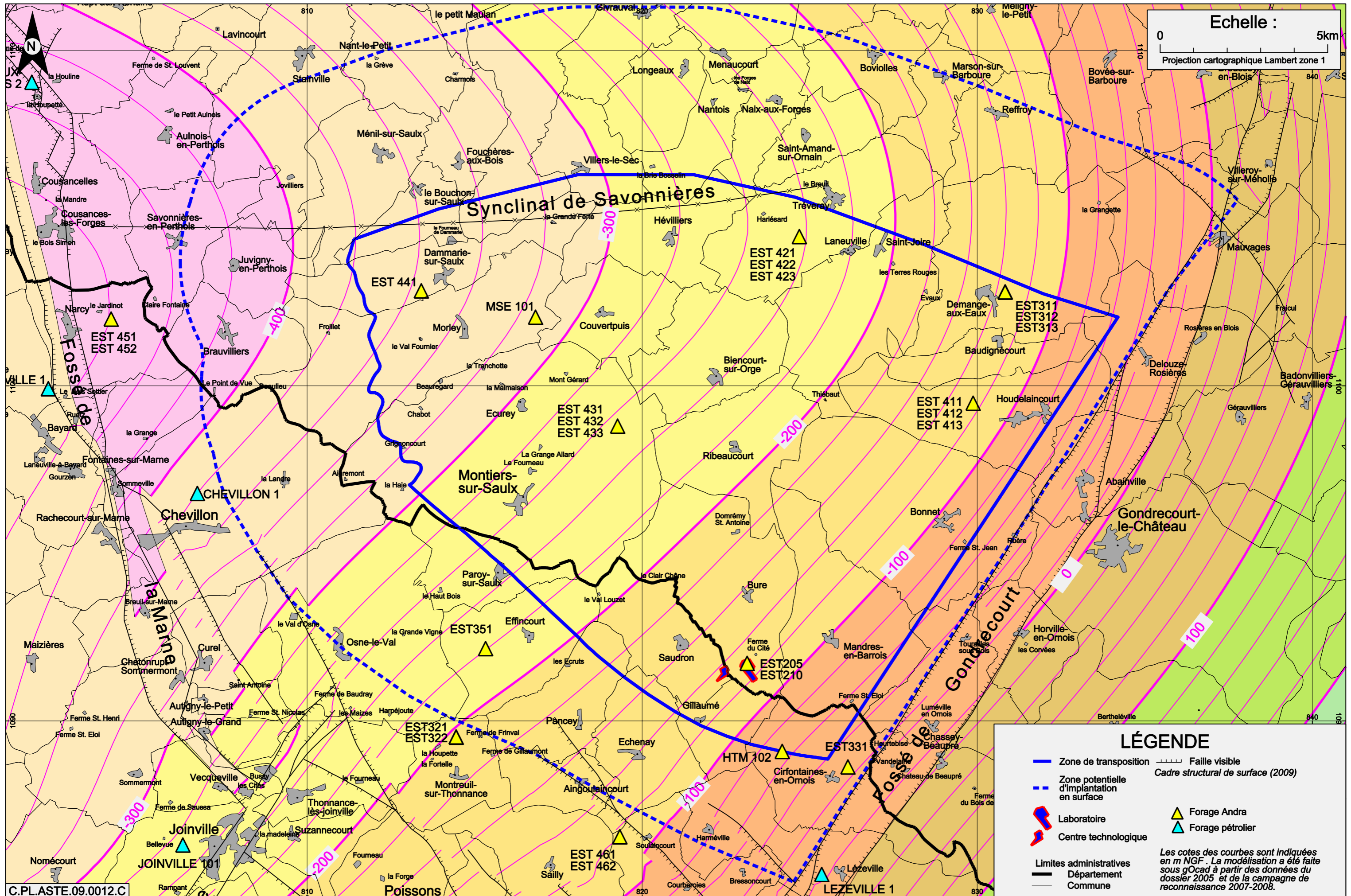
Carte des altitudes du niveau étudié dans les galeries du Laboratoire

Sources des données

<i>Identification</i>	<i>Références</i>
Zone de transposition	Référentiel géologique 2001 (réf. A RP ADS 99005B- Tome 5- figure 4.4-01)
Altitudes du niveau étudié dans les galeries du Laboratoire	La modélisation a été faite sous gOcad à partir des données du dossier 2005 et de la campagne de reconnaissance 2007-2008.

Commentaires

Le niveau étudié dans les galeries du Laboratoire est le niveau stratigraphique SI2 de la formation du Callovo-Oxfordien (correspondant au maximum d'argilosité)



Echelle : 0 5km
Projection cartographique Lambert zone 1

LÉGENDE

- Zone de transposition
- - - Zone potentielle d'implantation en surface
- Laboratoire
- Centre technologique
- Limites administratives
- Département
- Commune
- Faille visible
- Cadre structural de surface (2009)*
- Forage Andra
- Forage pétrolier

Les cotes des courbes sont indiquées en m NGF. La modélisation a été faite sous gOcad à partir des données du dossier 2005 et de la campagne de reconnaissance 2007-2008.

Carte des altitudes (par rapport au niveau de la mer) du niveau étudié dans les galeries du Laboratoire



**FICHES DE DONNEES
DES CARTES ET
PLANS**

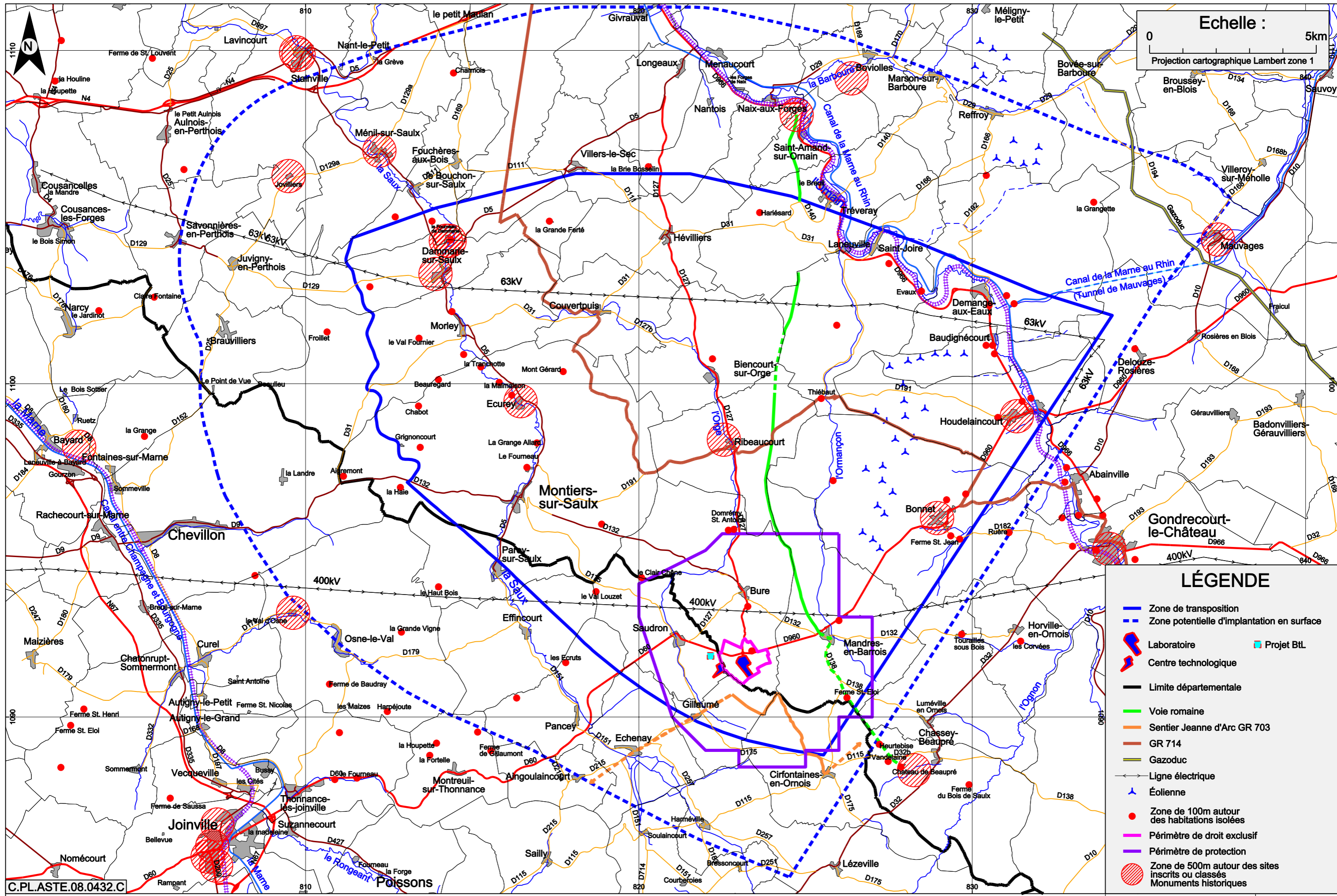
Identification :
C.PL.ASTE.08.0432.C

Carte n°10

Carte des éléments de patrimoine et infrastructures

<i>Identification</i>	<i>Références</i>
Zone de transposition	Référentiel géologique 2001 (DHI010372A.DGN)
Voie romaine	Carte IGN et données LS
Sentier Jeanne d'Arc	www.tourisme-hautemarne.com
Eoliennes	Pièce B du rapport du Projet Eolien des trois sources "Etude d'impact sur l'environnement" réalisé par EOLE-RES (http://www.eoleres.com) http://www.eneryx.org/Baudignecourt/audigne.htm http://pagesperso-orange.fr/eole-meuse/
Monuments historiques	Ministère de la culture – base « Mérimée » http://www.culture.gouv.fr/culture/inventai/patrimoine
Habitations isolées	Digitalisation carte 1/25000 IGN
Gazoduc	D'après photographies aériennes (Géoportail et Google Earth)
Projet BtL	Implantation approximative

Commentaires



Echelle : 0 5km

Projection cartographique Lambert zone 1

LÉGENDE

- Zone de transposition
- - - Zone potentielle d'implantation en surface
- Laboratoire
- Centre technologique
- Projet BtL
- Limite départementale
- Voie romaine
- Sentier Jeanne d'Arc GR 703
- GR 714
- Gazoduc
- Ligne électrique
- ▲ Éolienne
- Zone de 100m autour des habitations isolées
- Périmètre de droit exclusif
- Périmètre de protection
- Zone de 500m autour des sites inscrits ou classés Monuments historiques

C.PL.ASTE.08.0432.C

Carte des éléments de patrimoine et infrastructures

C.PL.ASTE.08.0432.C

Carte n°10



**FICHES DE DONNEES
DES CARTES ET
PLANS**

Identification :
C.PL.ASTE.08.0431.C

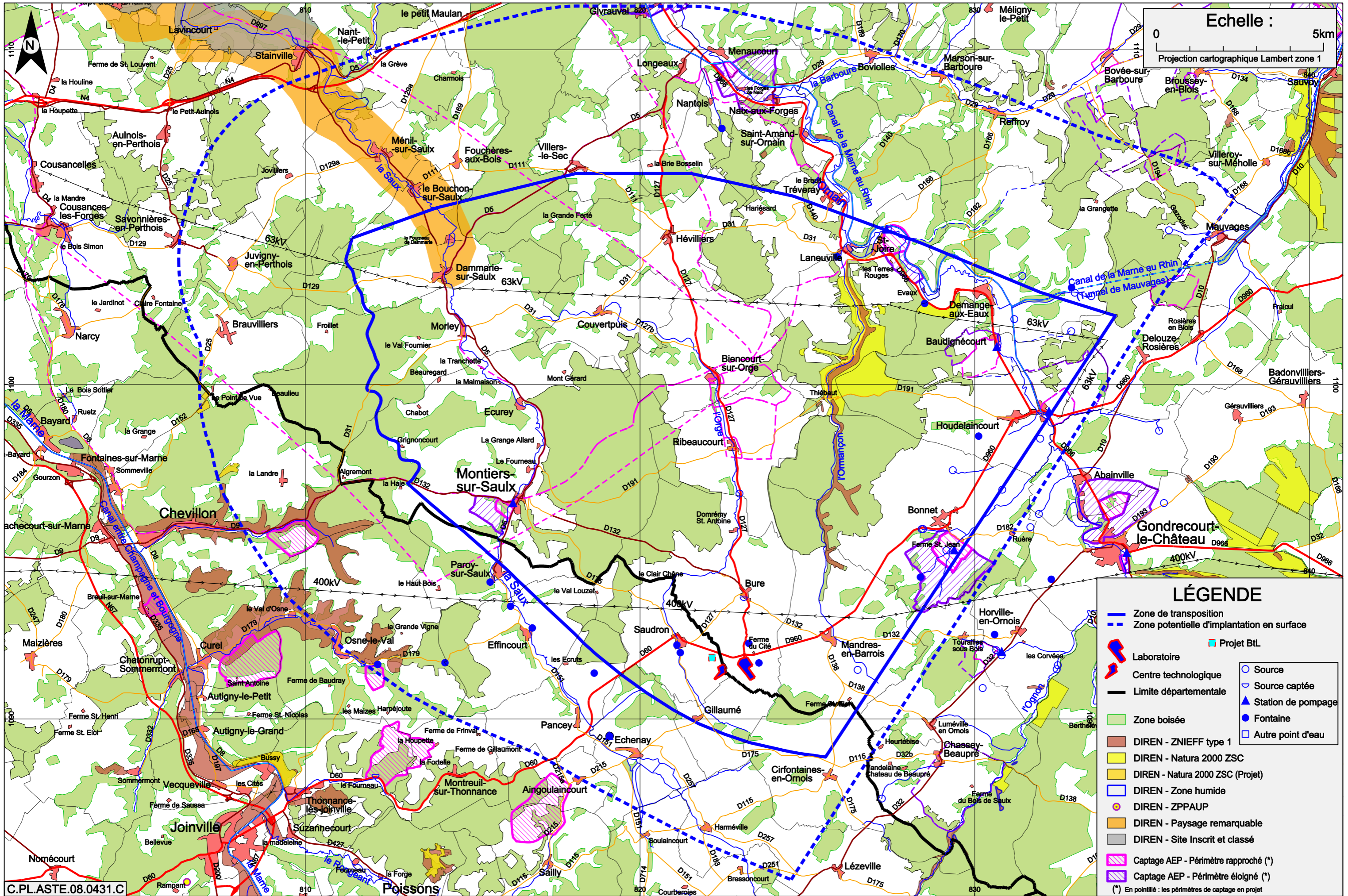
Carte n°11

**Carte des contraintes environnementales liées à l'eau et aux zones
naturelles**

Sources des données

<i>Identification</i>	<i>Références</i>
Zone de transposition	Référentiel géologique 2001 (DHI010372A.DGN)
Contraintes environnementales	DIREN LORRAINE http://www.lorraine.ecologie.gouv.fr/SIG/index.htm
Contraintes environnementales	DIREN CHAMPAGNE-ARDENNES http://sig.champagne-ardenne.ecologie.gouv.fr/sig/tab_sigv2.php
Périmètre de protection des captages	Données : ANTEA/1996 rapport : D RP 0ANT 97-058A
Périmètre de protection des captages	Plan D.PL.ALS.07.0581.A et données transmises par LS
Projet BtL	Implantation approximative

Commentaires



Echelle : 0 5km
Projection cartographique Lambert zone 1

LÉGENDE

- Zone de transposition
- - - Zone potentielle d'implantation en surface
- Laboratoire
- Centre technologique
- Limite départementale
- Zone boisée
- DIREN - ZNIEFF type 1
- DIREN - Natura 2000 ZSC
- DIREN - Natura 2000 ZSC (Projet)
- DIREN - Zone humide
- DIREN - ZPPAUP
- DIREN - Paysage remarquable
- DIREN - Site Inscrit et classé
- Captage AEP - Périmètre rapproché (*)
- Captage AEP - Périmètre éloigné (*)
- Projet BTL
- Source
- ▲ Source captée
- ▲ Station de pompage
- Fontaine
- Autre point d'eau

(*) En pointillé : les périmètres de captage en projet

Carte des contraintes environnementales liées à l'eau et aux zones naturelles

C.PL.ASTE.08.0431.C

C.PL.ASTE.08.0431.C

Carte n°11



**FICHES DE DONNEES
DES CARTES ET
PLANS**

Identification :
C.PL.ASTE.08.0439.B

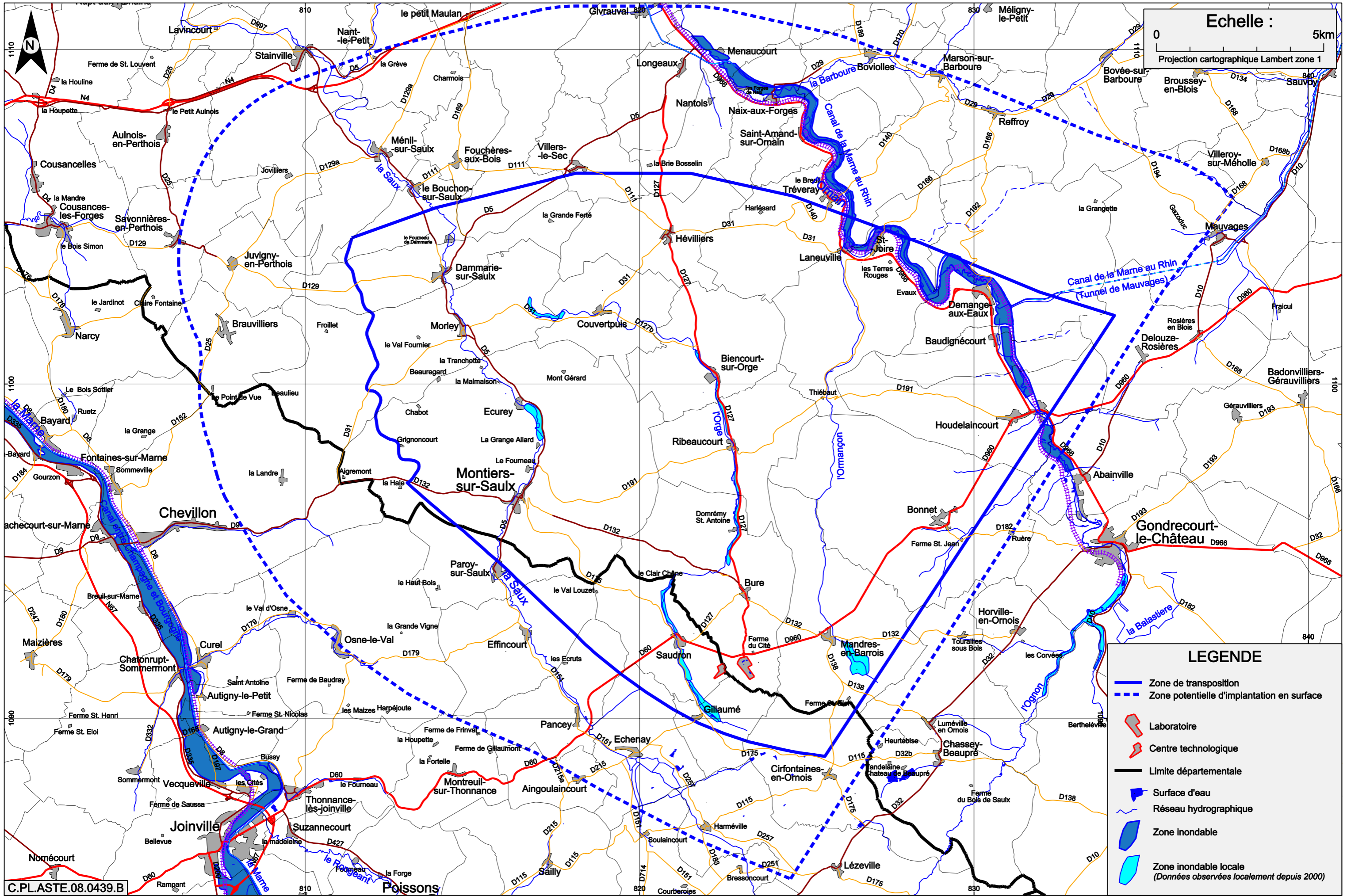
Carte n°12

Carte des zones inondables

Sources des données

<i>Identification</i>	<i>Références</i>
Zone inondable Haute-Marne	DIREN CHAMPAGNE-ARDENNES http://sig.champagne-ardenne.ecologie.gouv.fr/sig/tab_sigv2.php
Zone inondable Meuse	Ministère de l'Ecologie, de l'Energie, du Développement durable et de l'Aménagement du territoire Emprises scannées à partir des cartes du site http://cartorisque.prim.net/dpt/55/55_ip.html
Zone inondable locale	Données observées localement depuis 2000

Commentaires



Echelle : 0 5km
Projection cartographique Lambert zone 1

LEGENDE

- Zone de transposition
- - - Zone potentielle d'implantation en surface
- Laboratoire
- Centre technologique
- Limite départementale
- Surface d'eau
- Réseau hydrographique
- Zone inondable
- Zone inondable locale
(Données observées localement depuis 2000)

C.PL.ASTE.08.0439.B

Carte des zones inondables

C.PL.ASTE.08.0439.B

Carte n°12



**FICHES DE DONNEES
DES CARTES ET
PLANS**

Identification :
C.PL.ASTE.08.0436.B

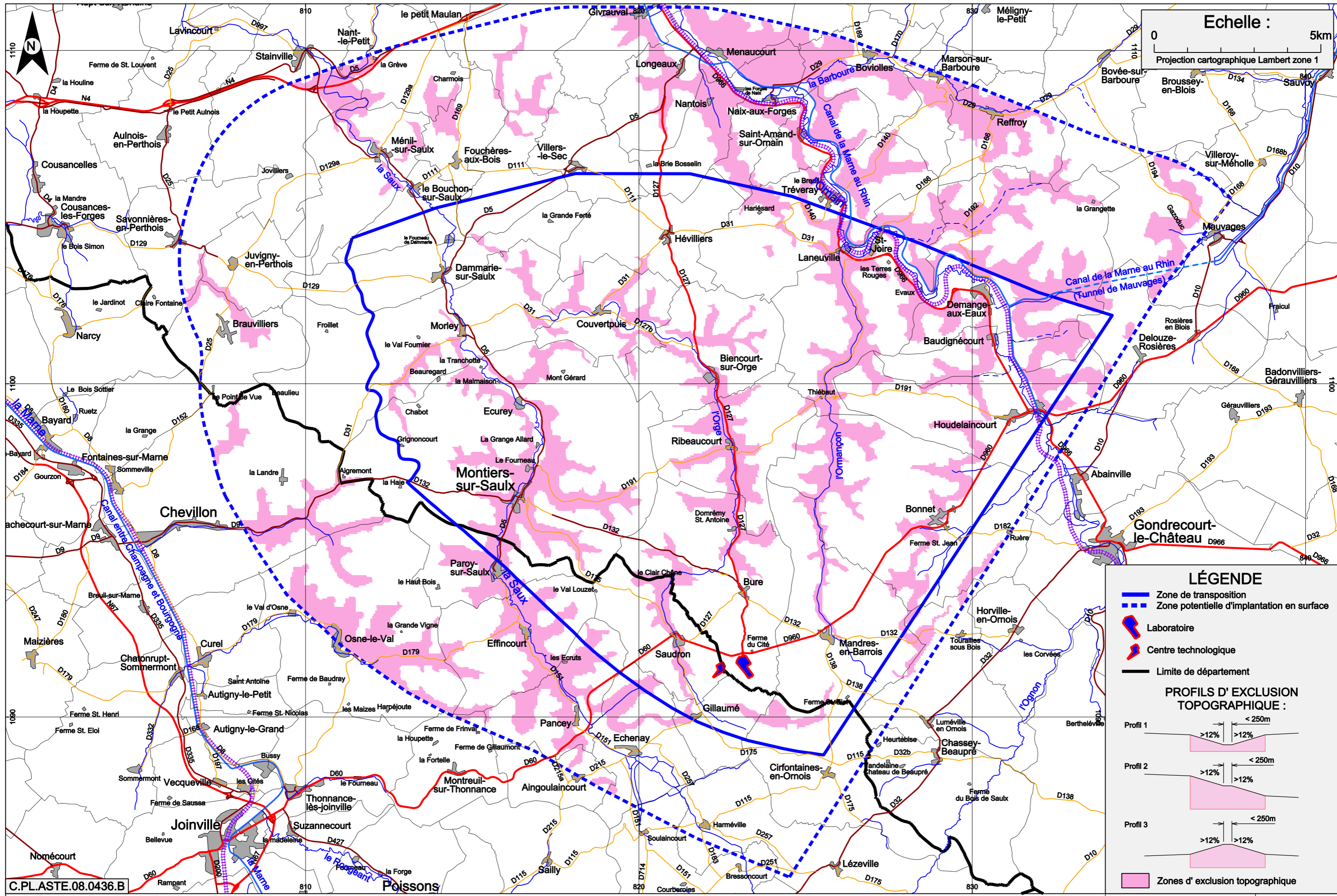
Carte n°13

Carte des zones d'exclusion topographique

Sources des données

<i>Identification</i>	<i>Références</i>
Modèle numérique de terrain	IGN BD alti maille 50m précision métrique

Commentaires



Echelle : 0 5km
Projection cartographique Lambert zone 1

LÉGENDE

- Zone de transposition
- - - Zone potentielle d'implantation en surface
- Laboratoire
- Centre technologique
- Limite de département

PROFILS D'EXCLUSION TOPOGRAPHIQUE :

Profil 1
< 250m
>12%
|
>12%

Profil 2
< 250m
>12%
|
>12%

Profil 3
< 250m
>12%
|
>12%

Zones d'exclusion topographique

C.PL.ASTE.08.0436.B

Carte des zones d'exclusion topographique



**FICHES DE DONNEES
DES CARTES ET
PLANS**

Identification :
C.PL.ASTE.08.0440.B

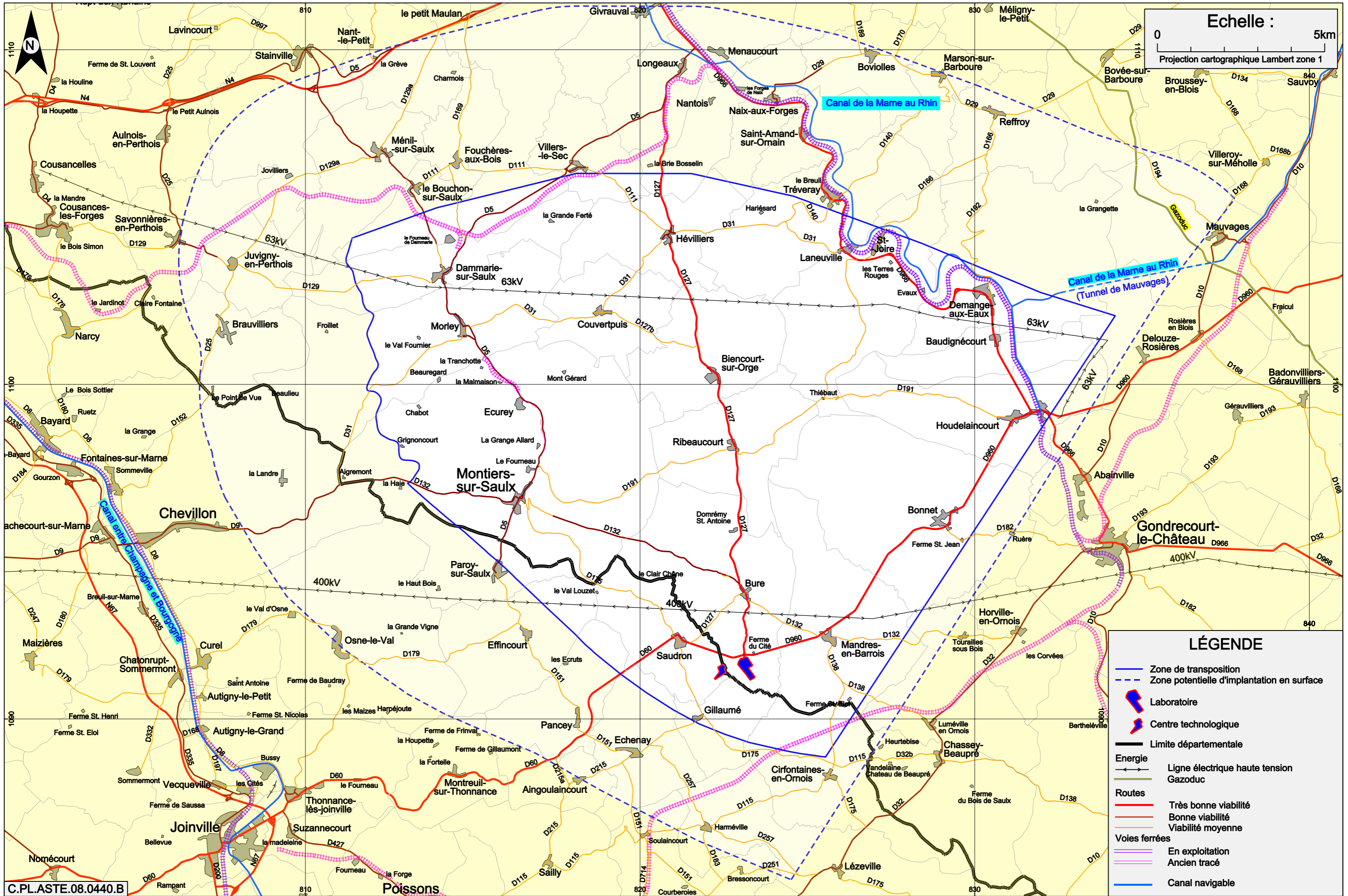
Carte n°14

Carte des voies de communication terrestre et transport d'énergie

Sources des données

<i>Identification</i>	<i>Références</i>
Zone de transposition	Référentiel géologique 2001 (DHI010372A.DGN)
Agglomération	IGN RGE BD-TOPO table « occupation du sol » sélection « bâti »
Routes	IGN RGE BD-TOPO table « routes » sélection « largeur >= à 5.50m » Modification légende conformément aux cartes 1/25000 IGN
Canaux	IGN RGE BD-TOPO table « cours d'eau » sélection « canal »
Voies ferrées en exploitation	IGN BD-CARTO table « voies ferrées » sélection « en service »
Ligne électrique	IGN RGE BD-TOPO table « ligne électrique »
Voies ferrées ancien tracé	Digitalisation de la carte IGN au 1/25000

Commentaires



Echelle : 0 5km
Projection cartographique Lambert zone 1

LÉGENDE

- Zone de transposition
- - - Zone potentielle d'implantation en surface
- Laboratoire
- Centre technologique
- Limite départementale
- Ligne électrique haute tension
- Gazoduc
- Routes**
- Très bonne viabilité
- Bonne viabilité
- Viabilité moyenne
- Voies ferrées**
- En exploitation
- Ancien tracé
- Canal navigable

C.PL.ASTE.08.0440.B

Carte des voies de communication terrestre et transport d'énergie

C.PL.ASTE.08.0440.B

Carte n°14



**FICHES DE DONNEES
DES CARTES ET
PLANS**

Identification :
C.PL.ASTE.09.0137.A

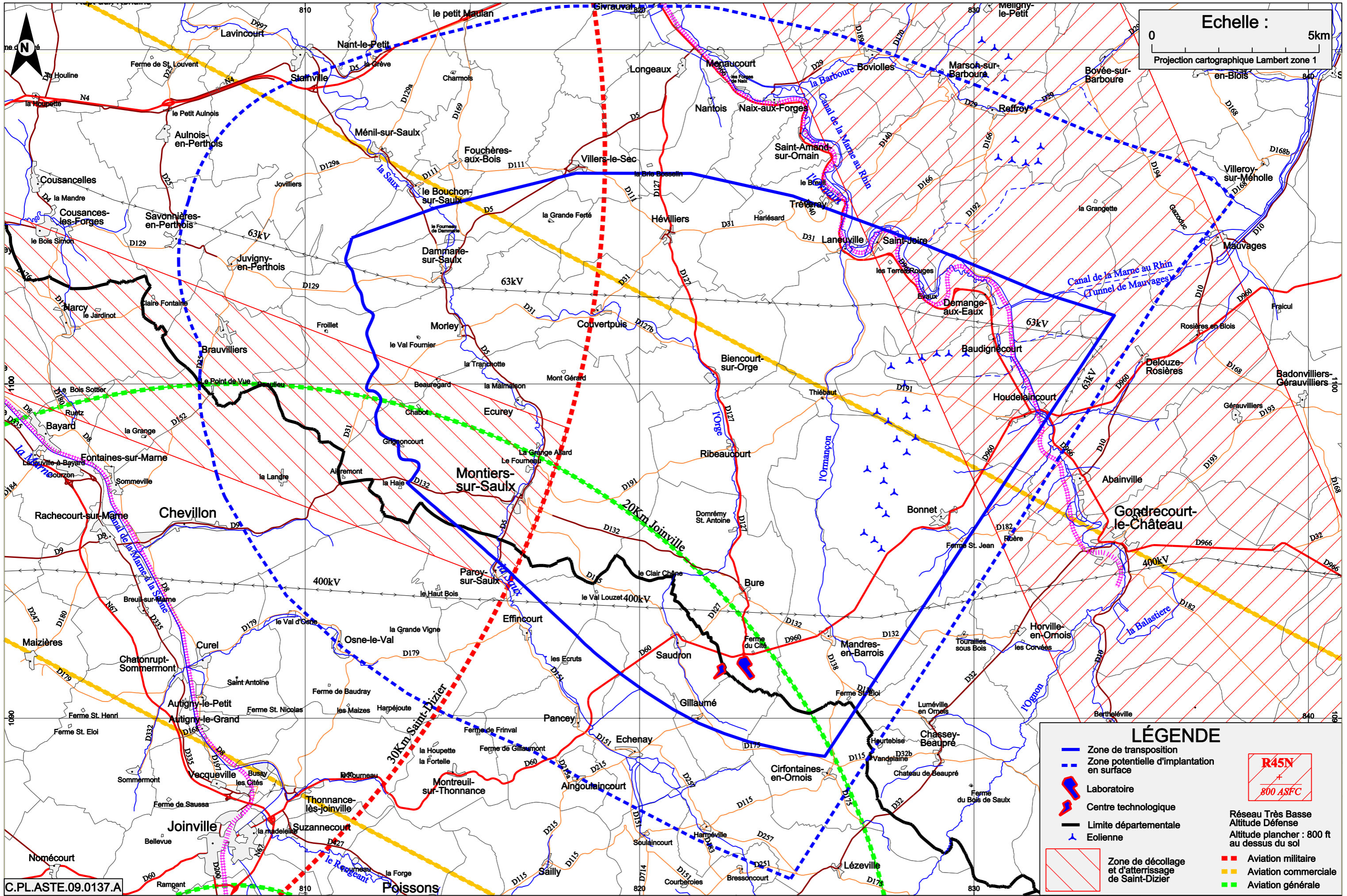
Carte n°15

Carte des zones aéronautiques

Sources des données

<i>Identification</i>	<i>Références</i>
Zone de transposition	Référentiel géologique 2001 (DHI010372A.DGN)
Zones aéronautiques	Carte aéronautique 942 FRANCE NORD-EST (édition 2003)
Réseau RTBA	Site www.dircam.air.defense.gouv.fr/dia/PDF/RTBA.pdf Carte du Réseau Très Basse Altitude Défense (édition-2 2007)
Fond de carte	C.PL.ASTE.08.0521.B

Commentaires



Zones aéronautiques



**FICHES DE DONNEES
DES CARTES ET
PLANS**

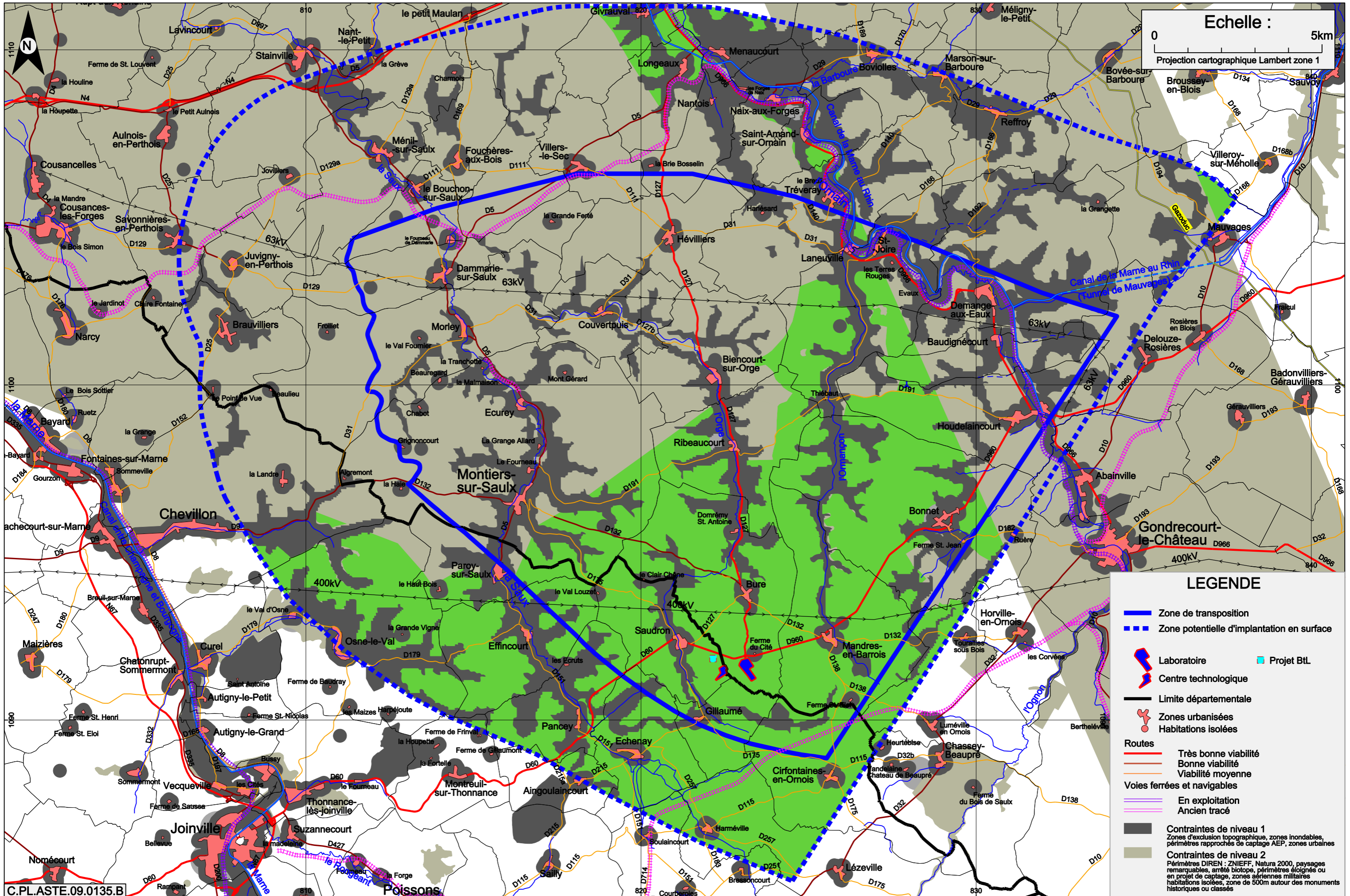
Identification :
C.PL.ASTE.09.0135.B

Carte n° 16

**Carte de synthèse des contraintes de surface pour implanter les installations
de surface**

Identification	Références
Zone de transposition	Référentiel géologique 2001 (DHI010372A.DGN)
Contraintes de niveau 1	- Carte des zones d'exclusion topographique : C.PL.ASTE.08.0436.B - Carte des zones inondables : C.PL.ASTE.08.0439.B - Périmètres rapprochés de captage AEP : C.PL.ASTE.08.0431.C
Contraintes de niveau 2	- Périmètres DIREN : C.PL.ASTE.08.0431.C - Périmètres éloignés ou en projet captage : C.PL.ASTE.08.0431.C - Zones aéronautiques militaires : C.PL.ASTE.09.0137.A - habitations isolées, zone de 500m autour des monuments historiques ou classés : C.PL.ASTE.08.0432.C
Projet BtL	Implantation approximative

Commentaires



Echelle : 0 5km

Projection cartographique Lambert zone 1

LEGENDE

- Zone de transposition
- - - Zone potentielle d'implantation en surface
- ▭ Laboratoire
- ▭ Centre technologique
- Limite départementale
- ▭ Zones urbanisées
- ▭ Habitations isolées
- Routes**
- Très bonne viabilité
- Bonne viabilité
- Viabilité moyenne
- Voies ferrées et navigables**
- En exploitation
- Ancien tracé
- Contraintes de niveau 1
Zones d'exclusion topographique, zones inondables, périmètres rapprochés de captage AEP, zones urbaines
- Contraintes de niveau 2
Périmètres DIREN : ZNIEFF, Natura 2000, paysages remarquables, arrêté biotope, périmètres éloignés ou en projet de captage, zones aériennes militaires habitations isolées, zone de 500m autour des monuments historiques ou classés
- ▭ Projet BtL

C.PL.ASTE.09.0135.B

Carte de synthèse des contraintes de surface pour implanter les installations de surface

C.PL.ASTE.09.0135.B

Carte n°16



**FICHES DE DONNEES
DES CARTES ET
PLANS**

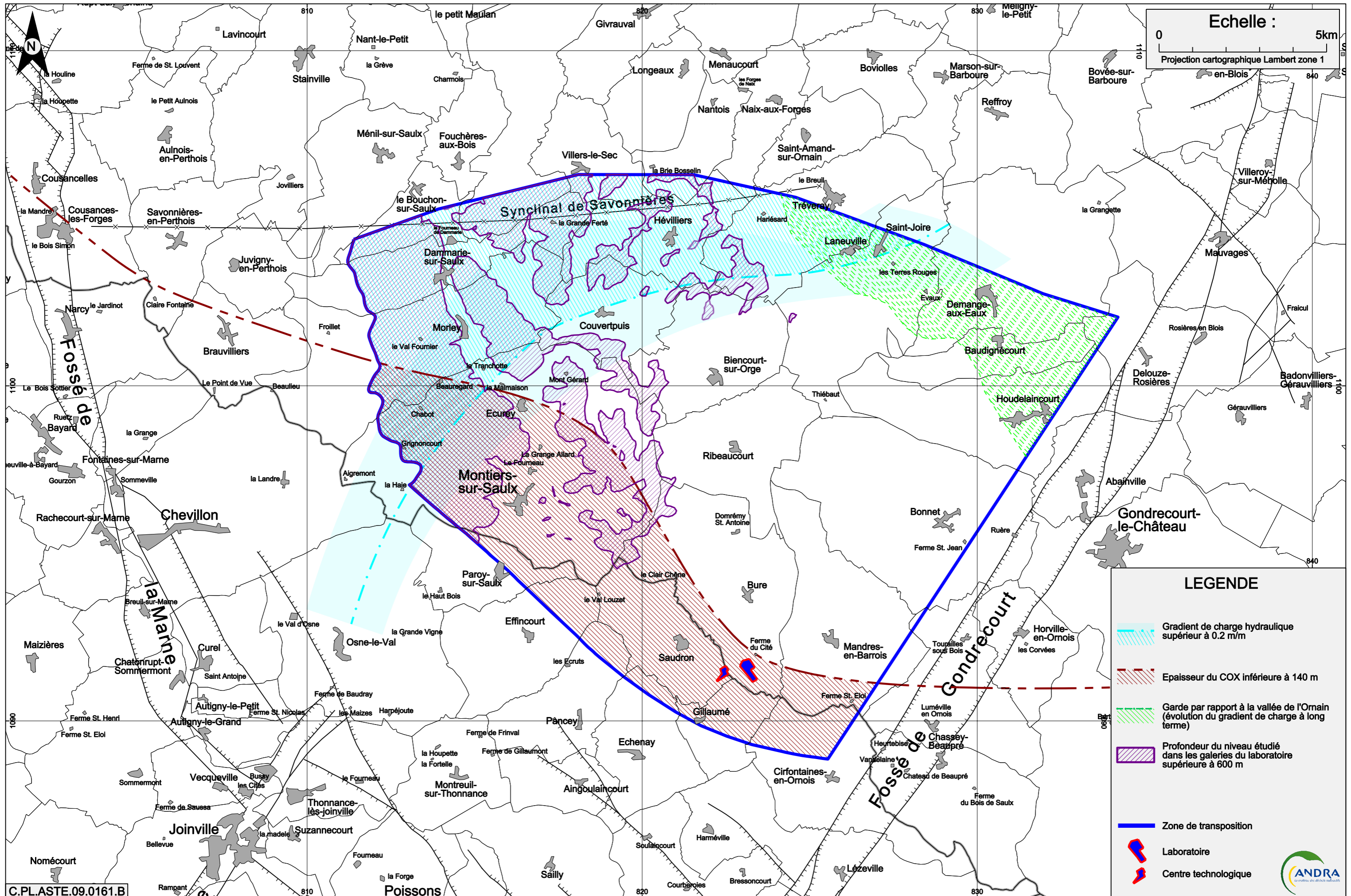
Identification :
C.PL.ASTE.09.0161.B

Carte n° 17

**Critères géologiques qualitatifs pour la définition de la zone d'intérêt
souterraine**








<i>Identification</i>	<i>Références</i>
Zone de transposition	Référentiel géologique 2001 (DHI010372A.DGN)
Gradient de charge hydraulique	Courbe issue de la modélisation gOcad
Epaisseur du COX	C.PL.ASTE.09.0144.A
Garde par rapport à la vallée de l'Ornain	Définition LS du 25/03/09
Profondeur du niveau étudié	C.PL.ASTE.08.0434.C

Commentaires



Echelle : 0 5km
Projection cartographique Lambert zone 1

LEGENDE

-  Gradient de charge hydraulique supérieur à 0.2 m/m
-  Epaisseur du COX inférieure à 140 m
-  Garde par rapport à la vallée de l'Orain (évolution du gradient de charge à long terme)
-  Profondeur du niveau étudié dans les galeries du laboratoire supérieure à 600 m
-  Zone de transposition
-  Laboratoire
-  Centre technologique

C.PL.ASTE.09.0161.B

Critères géologiques qualitatifs pour la définition de la zone d'intérêt souterraine

C.PL.ASTE.09.0161.B

Carte n°17

