



# LE PROJET CIGÉO

Journée d'information à destination du CLIS

Frédéric Launeau,  
directeur du projet Cigéo

14 décembre 2018



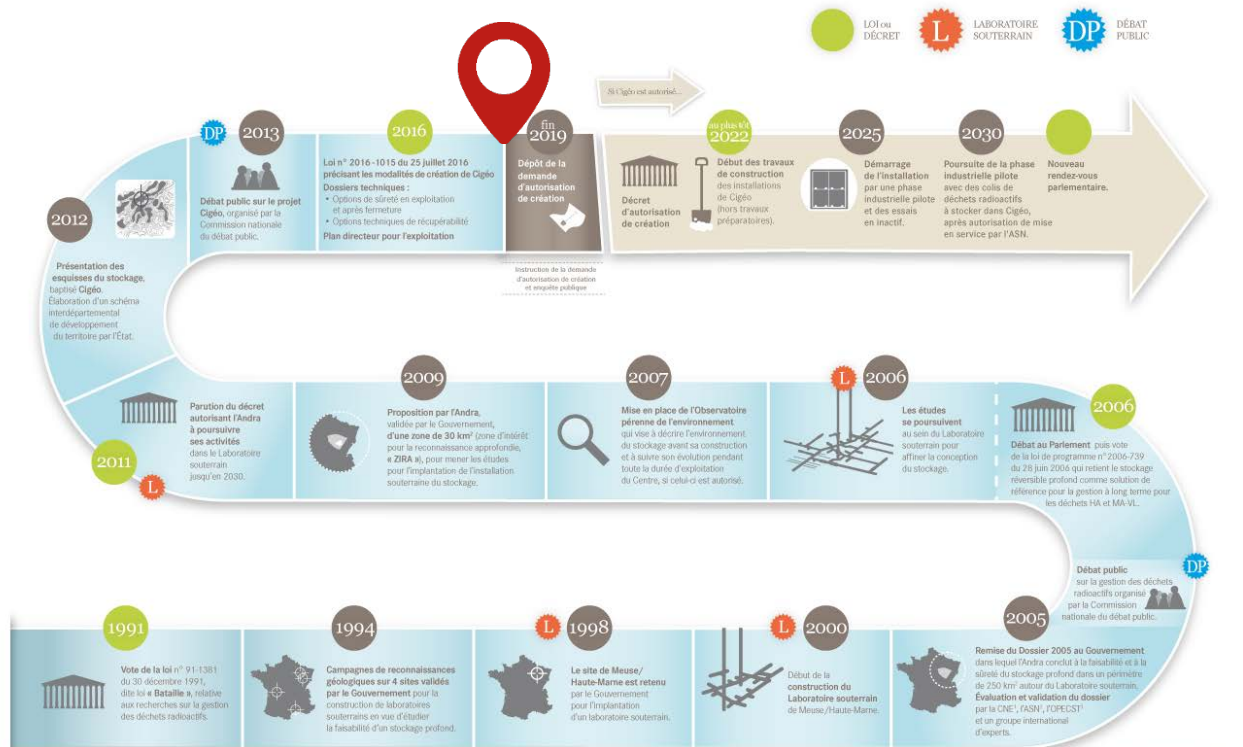
## Ordre du jour

- L'avancement du projet
- Les activités de l'Andra sur le territoire

# L'AVANCEMENT DU PROJET



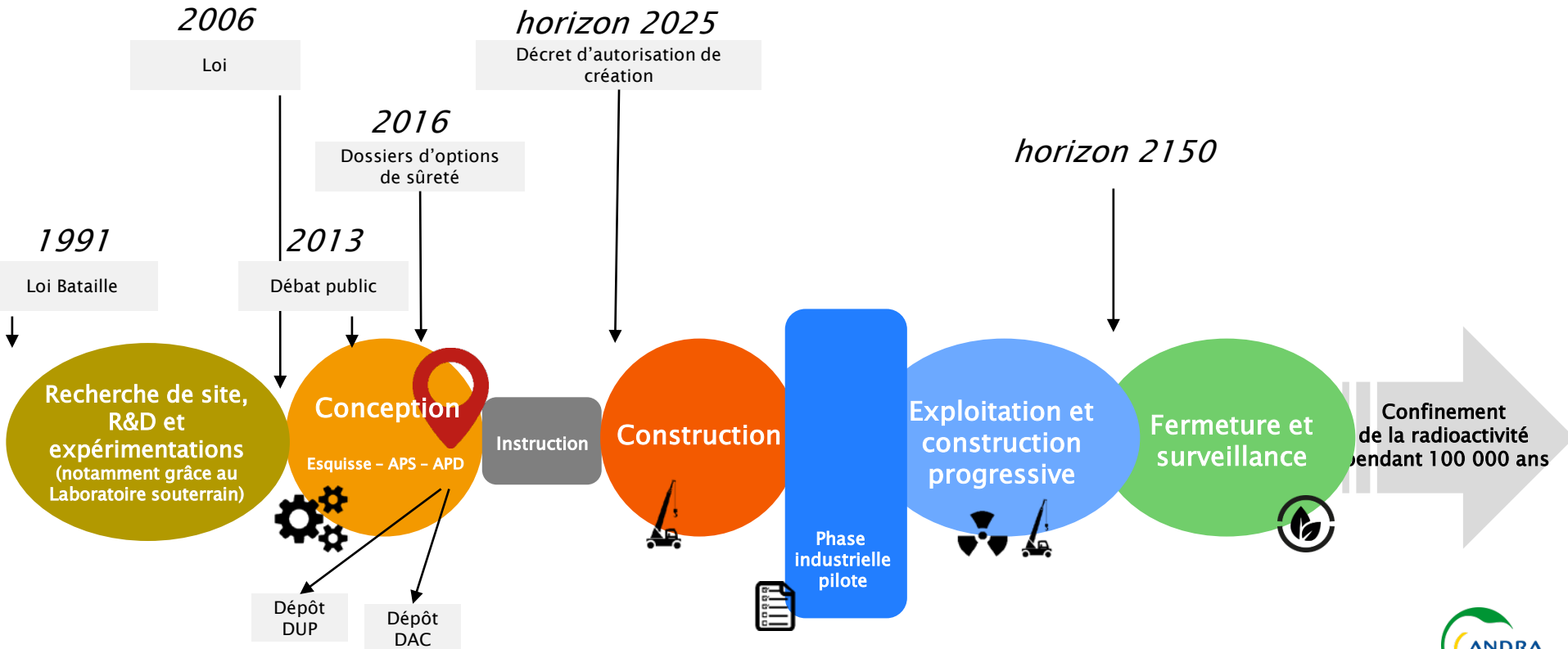
# 25 ans de recherches, 3 lois, 2 débats publics



Ce document est la propriété de l'Andra.  
Il ne peut être reproduit ou communiqué sans son autorisation expresse et préalable.

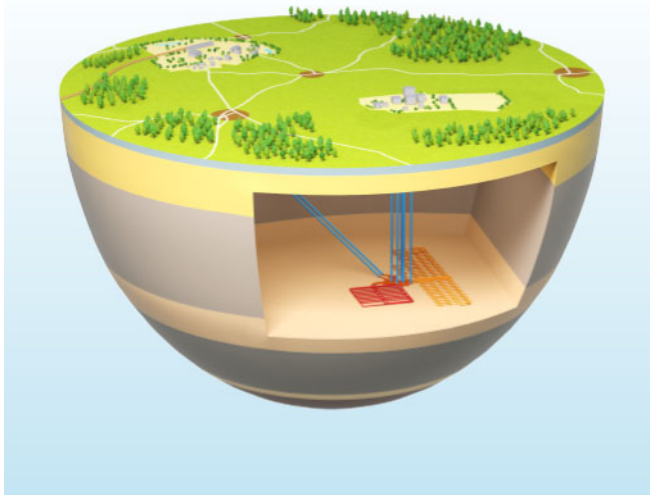
<sup>1</sup> Commission nationale d'évaluation  
<sup>2</sup> Autorité de sûreté nucléaire  
<sup>3</sup> Office parlementaire d'évaluation des choix scientifiques et technologiques

# Où en sommes-nous aujourd'hui ?



# Le projet avance selon quatre axes

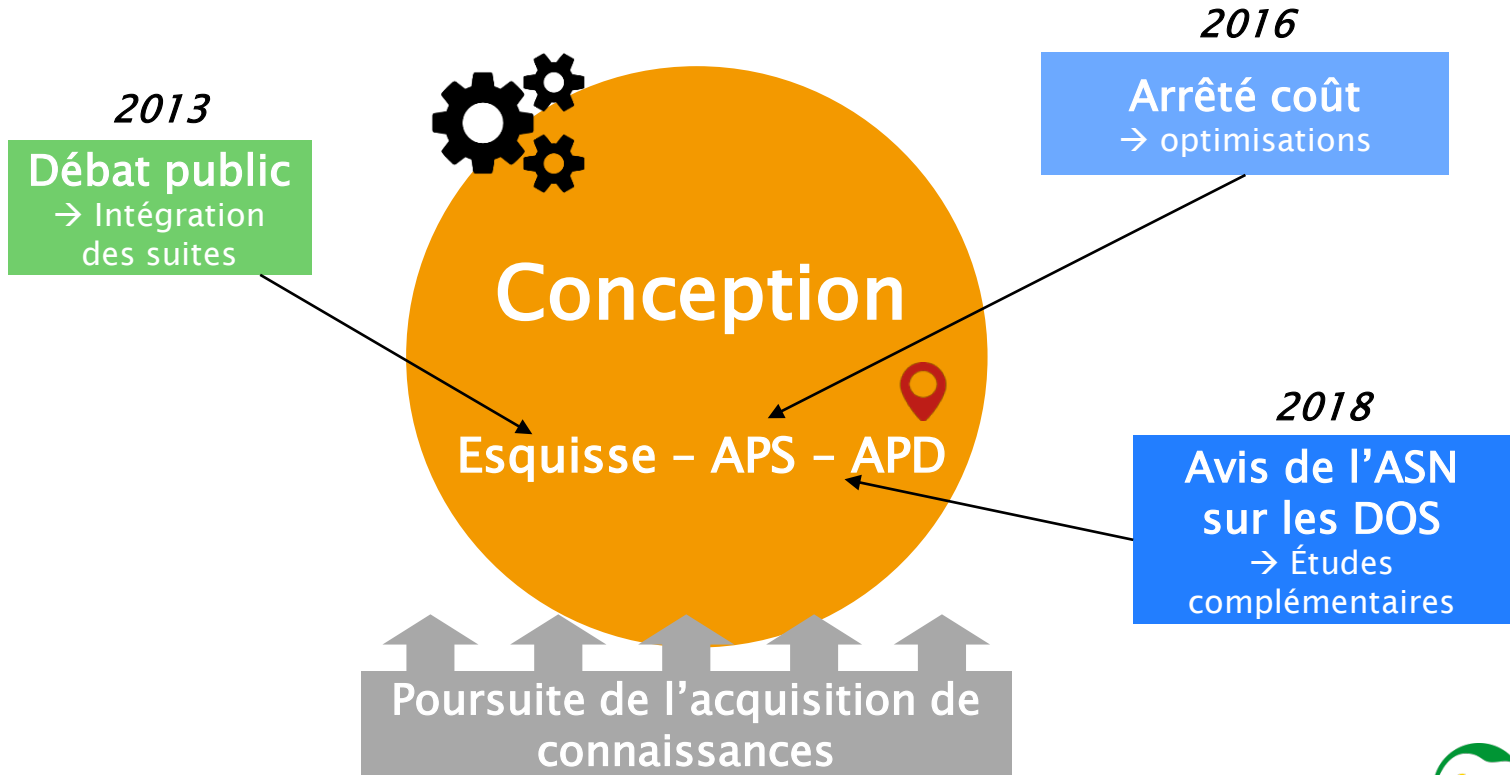
- **La finalisation de la conception (avant-projet détaillé) et préparation du dossier de demande d'autorisation de création (DAC)**
  - Avec la prise en compte les études complémentaires pour répondre aux demandes de l'ASN sur les options de sûreté de Cigéo (DOS)
- **La préparation des dossiers règlementaires**
  - Plus de 30 procédures à instruire (incluant celles des maîtres d'ouvrage coopérants)
- **Les opérations préalables à la construction de Cigéo**
- **La préparation de la construction**
  - Mise à jour du scénario de réalisation post-DAC des ouvrages de Cigéo pour sa première tranche (aménagement et construction), indentation des marchés et analyse contractuelle
  - Evaluation des impacts organisationnels pour l'agence (sécurité chantier, pilotage, compétences)



## Le dépôt de la DAC

Finalisation de la conception et constitution du dossier de demande d'autorisation de création

# L'évolution de la conception





# Illustration des évolutions : le bâtiment nucléaire (EP1)

## ◆ Esquisse (dossier de chiffrage vB oct.2014)



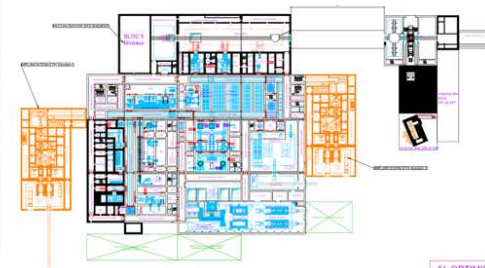
volume EP1  $\approx 901\ 000\ \text{m}^3$   
 emprise  $\approx 49\ 000\ \text{m}^2$   
 surf. dével.  $\approx 94\ 000\ \text{m}^2$

## ◆ Fin APS/début APD



volume EP1  $\approx 809\ 000\ \text{m}^3$   
 emprise  $\approx 50\ 000\ \text{m}^2$   
 surf. dével.  $\approx 133\ 000\ \text{m}^2$

## ◆ Configuration en APD



volume EP1  $\approx 666\ 000\ \text{m}^3$   
 emprise  $\approx 28\ 300\ \text{m}^2$   
 surf. dével.  $\approx 79\ 000\ \text{m}^2$

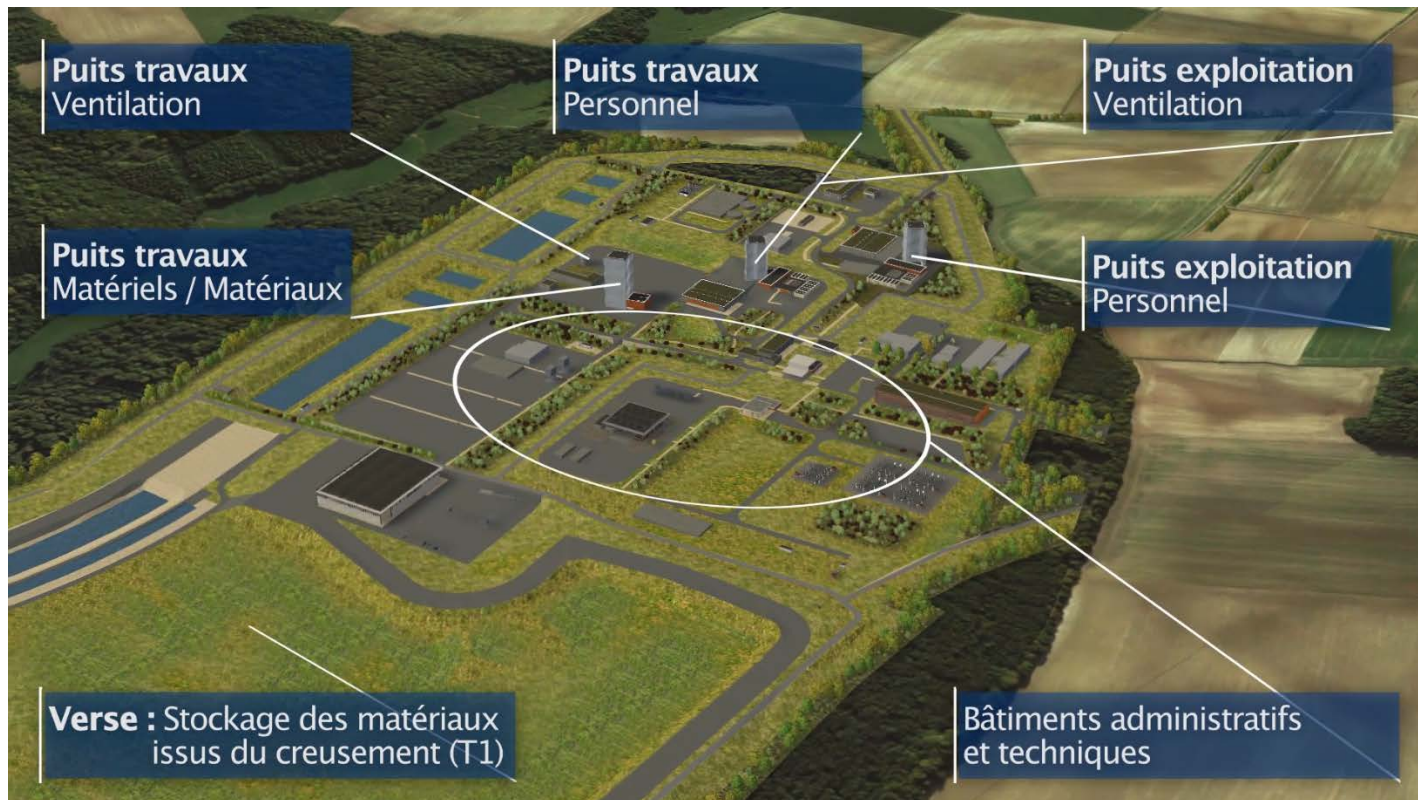
# Illustration des évolutions : Vue d'ensemble des installations de surface



# Illustration des évolutions : La zone descenderie



# Illustration des évolutions : La zone puits

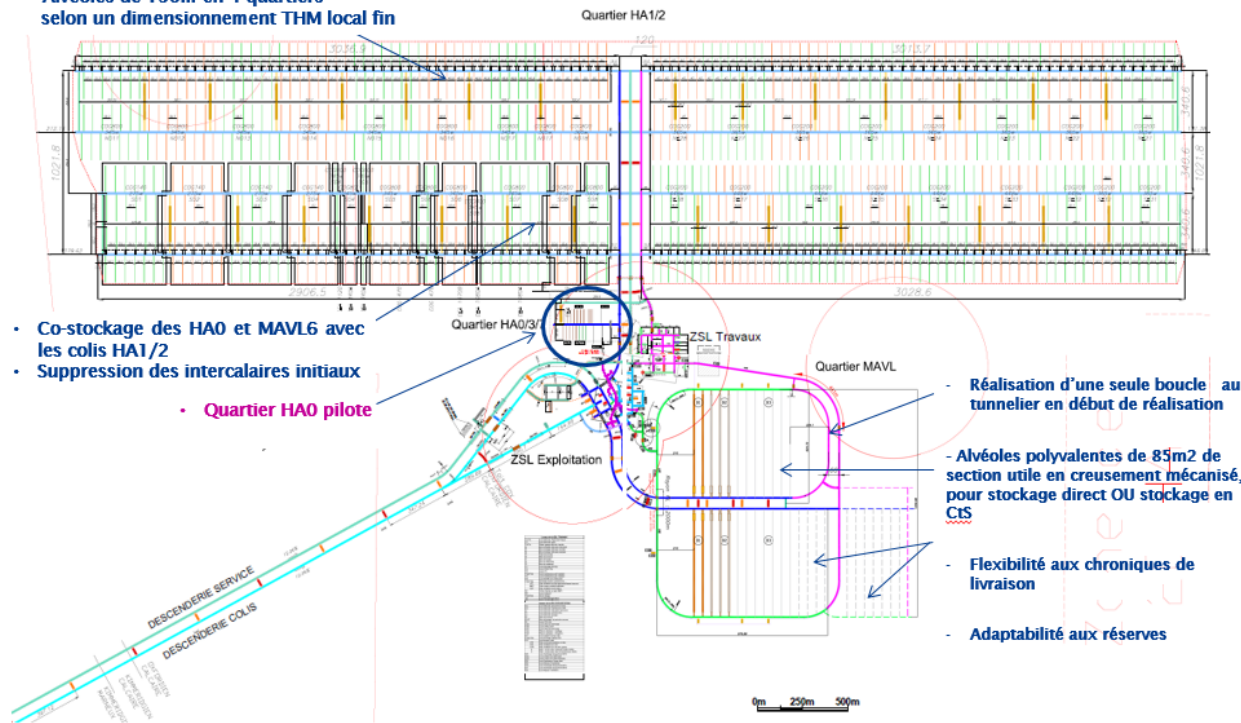


# Illustration des évolutions : L'architecture souterraine

- Alvéoles de 150m en 4 quartiers selon un dimensionnement THM local fin

- Co-stockage des HAO et MAVL6 avec les colis HA1/2
- Suppression des intercalaires initiaux

- Quartier HAO pilote



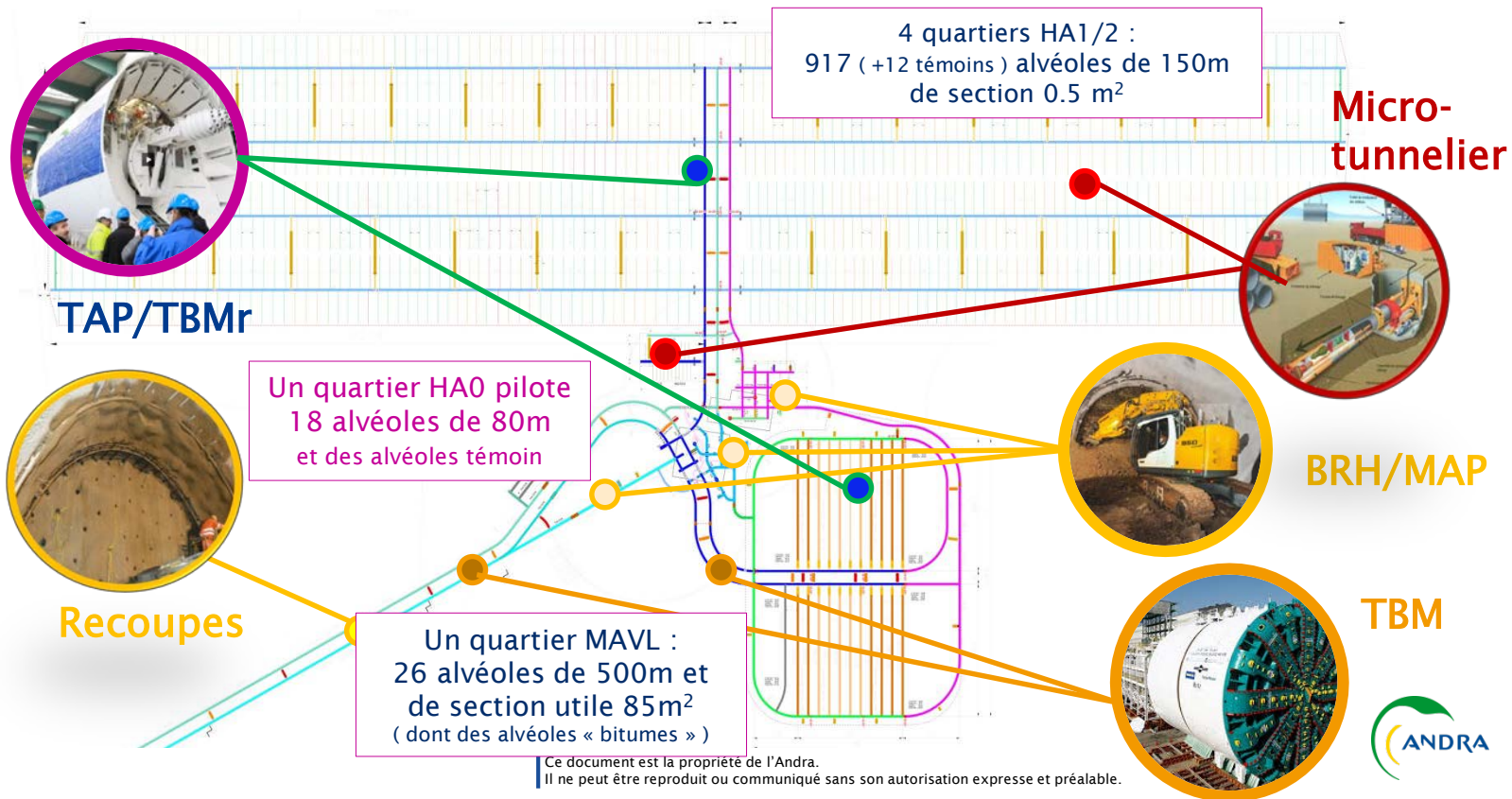
- Réalisation d'une seule boucle au tunnelier en début de réalisation

- Alvéoles polyvalentes de 85m<sup>2</sup> de section utile en creusement mécanisé, pour stockage direct OU stockage en CTS

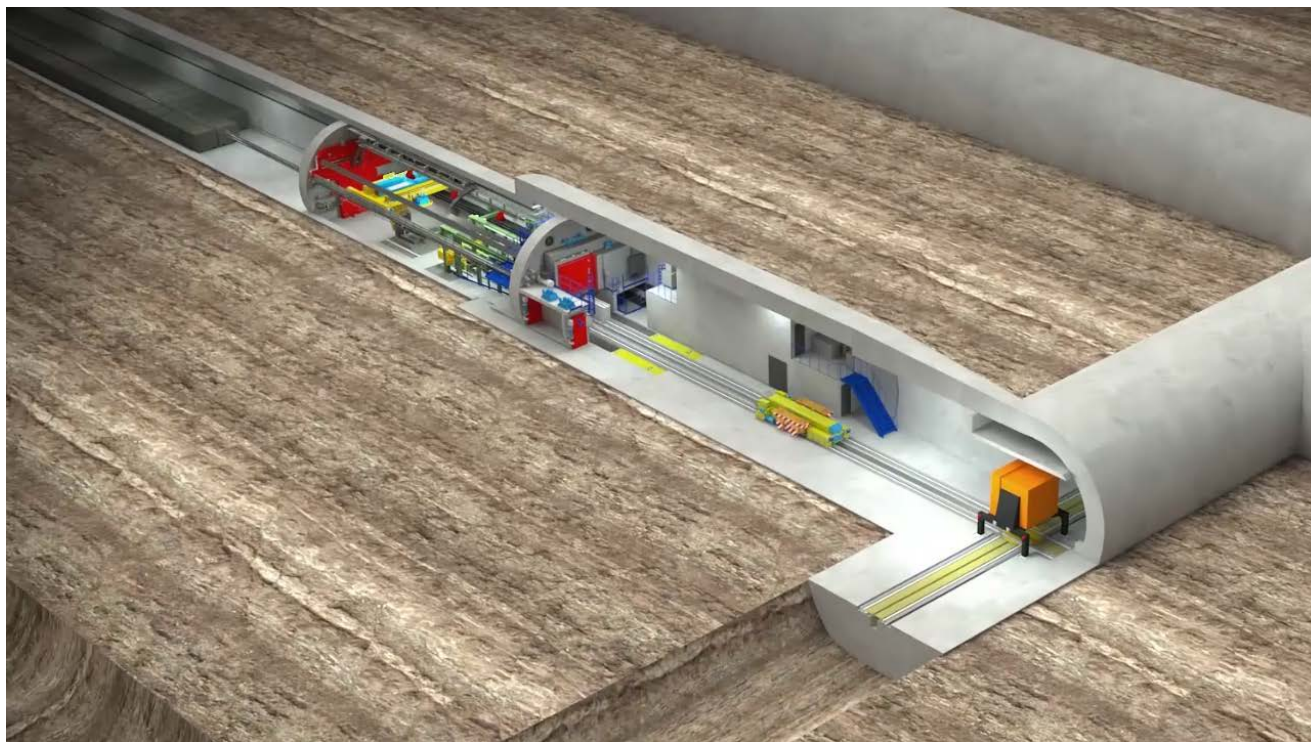
- Flexibilité aux chroniques de livraison

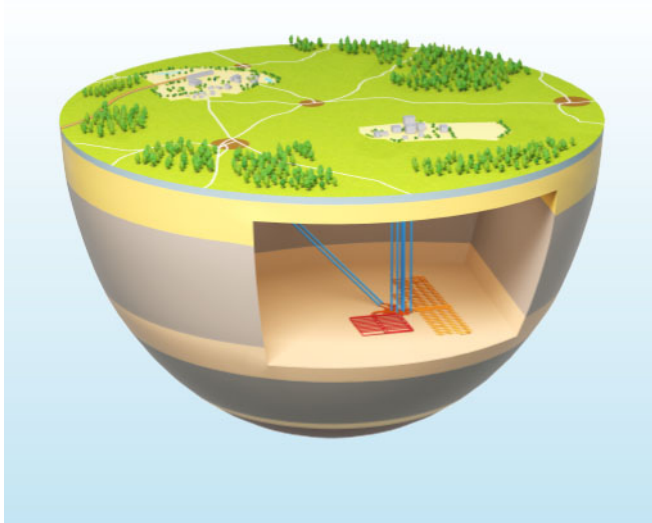
- Adaptabilité aux réserves

# Illustration des évolutions : Les méthodes de creusement



## Illustration des évolutions : La zone de stockage MA-VL

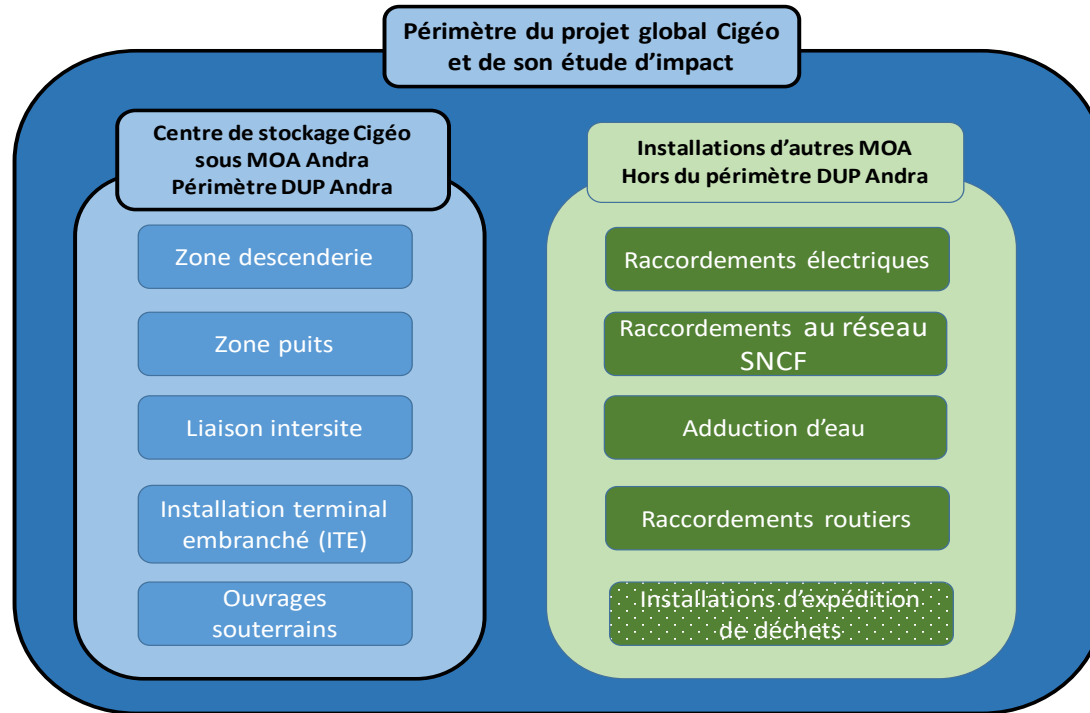




# La DUP et les dossiers réglementaires



# La DUP et les dossiers réglementaires



# L'objet de la DUP

## Réaffirmer l'utilité publique du projet

## Permettre la mise en conformité des documents d'urbanisme

→ Nécessité de la DUP pour pouvoir mener la trentaine de procédures

## Compléter la maîtrise du foncier

→ Quelques enclaves dont l'Andra n'est pas propriétaire subsistent actuellement sur les zones de travaux

→ Une parcelle pour poste RTE, chemins communaux en ZD, des parcelles pour la liaison intersites, et la gare de Luméville

# Qu'est-ce qu'une DUP ?

## Les sujets abordés

- La description du projet, des ouvrages
- Les impacts et mesures associées
- La concertation menée autour du projet
- Les plans, etc.

**Une DUP est soumise à enquête publique**

# Les concertations pour la DUP : l'insertion environnementale et territoriale

## Les Ateliers Eau

- Cycle de l'eau : de l'adduction (syndicats locaux de gestion des eaux) aux rejets

## Les Atelier Energie

- Cycle de l'énergie : raccordement électrique de Cigéo (RTE) ; alimentation énergétique des bâtiments de surface

## Les Ateliers Infrastructures de transport

- Réseau ferré : ITE ; ligne 027000 (Sncf Réseau)
- Réseau routier : aménagements des routes (CD) et flux

## Les Ateliers Aménagements de l'espace et cadre de vie

- Gestion des nuisances
- Développement de services au territoire sur le centre
- Aménagement paysager aux abords de l'installation
- Gestion et aménagement des verses
- Design des bâtiments de surface, usages et aménagements des espaces publics, etc.

En parallèle : GT du CLIS sur les impacts  
(pour prise en compte dans les différents ateliers)

# Le bilan de la séquence de concertation 2018

10 rencontres organisées, ouvertes à tous sur inscription

2 thématiques abordées

- Cycle de l'eau
- Infrastructures de transport

Près de 500 participants

- Du grand public
- Représentants des institutions
- Collectivités locales
- Des élus
- Des associations
- Des membres du CLIS

Points positifs

- Une organisation, des modalités et des thématiques qui fonctionnent
- Des échanges nourris sur des thèmes complexes

Les pistes d'amélioration

- Une mobilisation du public encore plus large
- Rester attentif à l'ouverture de nouveaux sujets de concertation



# Le programme de concertation 2019

## La poursuite des thématiques transports et eau

- Concertation Adduction en eau portée par les syndicats des eaux
- Concertation sur la déviation de la RD60/960 par les conseils départementaux
- Concertation de la ligne 027000 par SNCF Réseau

## Enclencher les nouveaux sujets en 2019

### Energies

- Conférence sur « les ressources énergétiques du territoire et comment elles pourraient contribuer à Cigéo »
- Concertation RTE sur le poste électrique

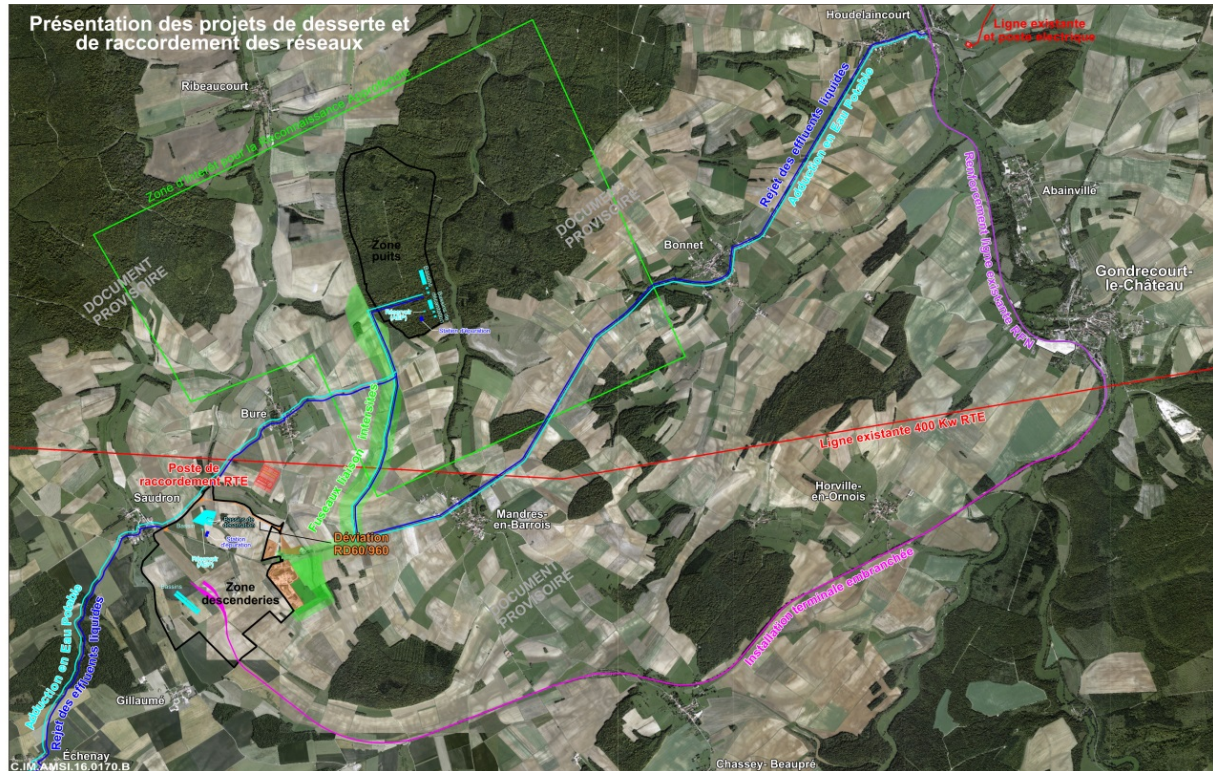
### Aménagement de l'espace et cadre de vie

- Parmi les sujets : insertion paysagère, cadre de vie et architecture des bâtiment, nuisances en phase travaux, etc.



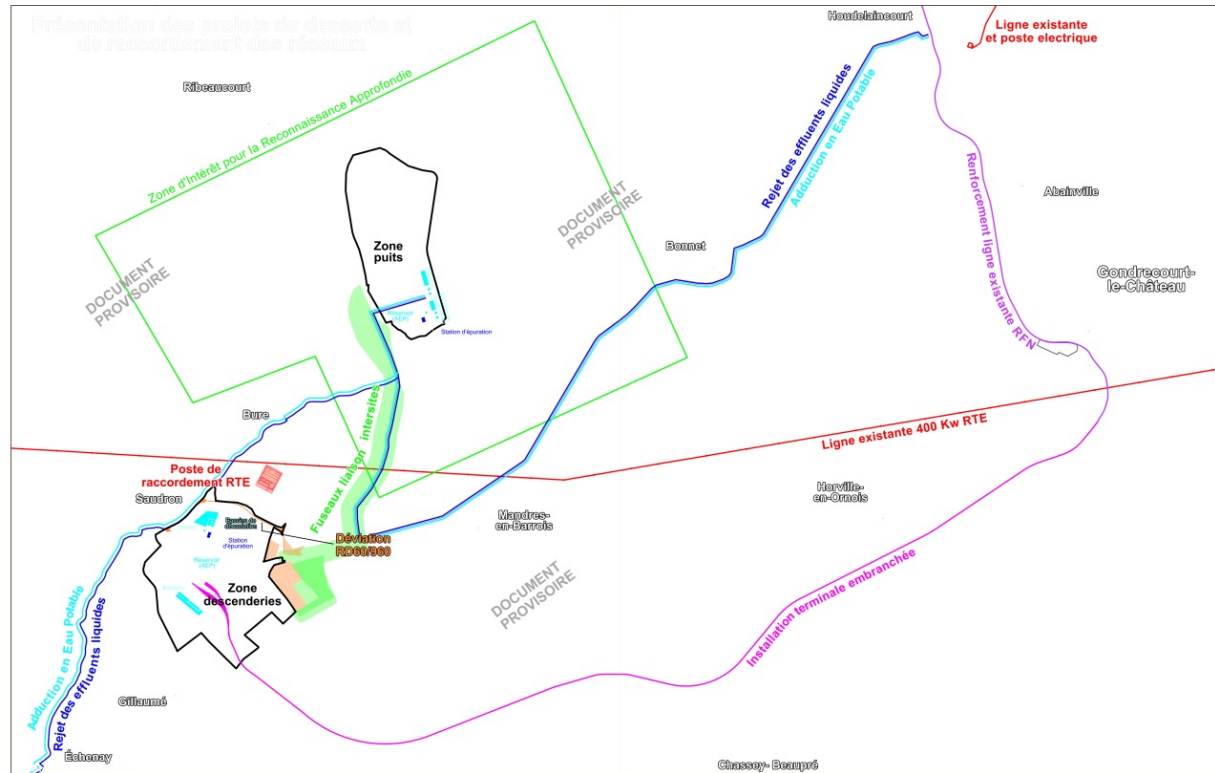
# Les opérations préalables à la construction de Cigéo

# Les opérations préalables





# Les opérations préalables



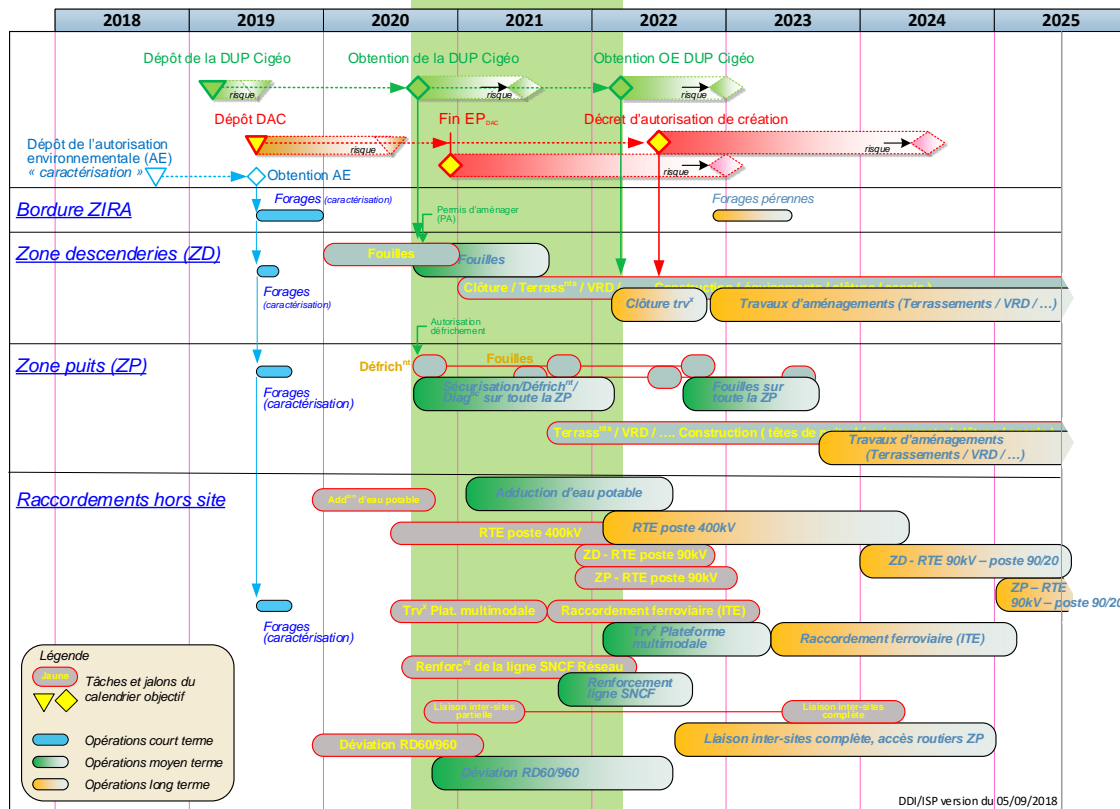
# Le calendrier prévisionnel

Après une première série de travaux de caractérisation de sites (forages de reconnaissances programmés sur 2019 et 2020), les aménagements préalables et les travaux préparatoires à la réalisation de l'installation Cigéo seront programmés en 2 vagues :

- 2020-2021 : Première vague de travaux dès l'obtention, après enquête publique, de la DUP et d'autorisations administratives complémentaires
  - Permis d'aménager afin de lancer les fouilles archéologiques en zone descendrière,
  - Autorisation de défricher pour lancer un diagnostic d'archéologie préventive en zone puits *ces demandes d'autorisations seront déposées en même temps qu'une Demande d'enquête d'Utilité Publique, dont le support sera une Etude d'Impact environnemental du projet Cigéo*
  - Début des travaux de déviation de la RD 60/960, et les premiers travaux d'adduction d'eau pour le site
  - Obtention des autorisations administratives en ce qui concerne les utilités raccordées à l'installation Cigéo ( postes RTE, ITE, et voie ferrée 027000 )
- 2022-2025 : Deuxième vague de travaux après :
  - Obtention de la totalité du foncier
  - Liaison intersites
  - Clôture de l'enquête publique de la DAC pour les opérations d'urbanisme préparatoires : terrassements, et clôtures de zones

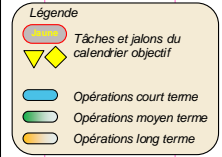
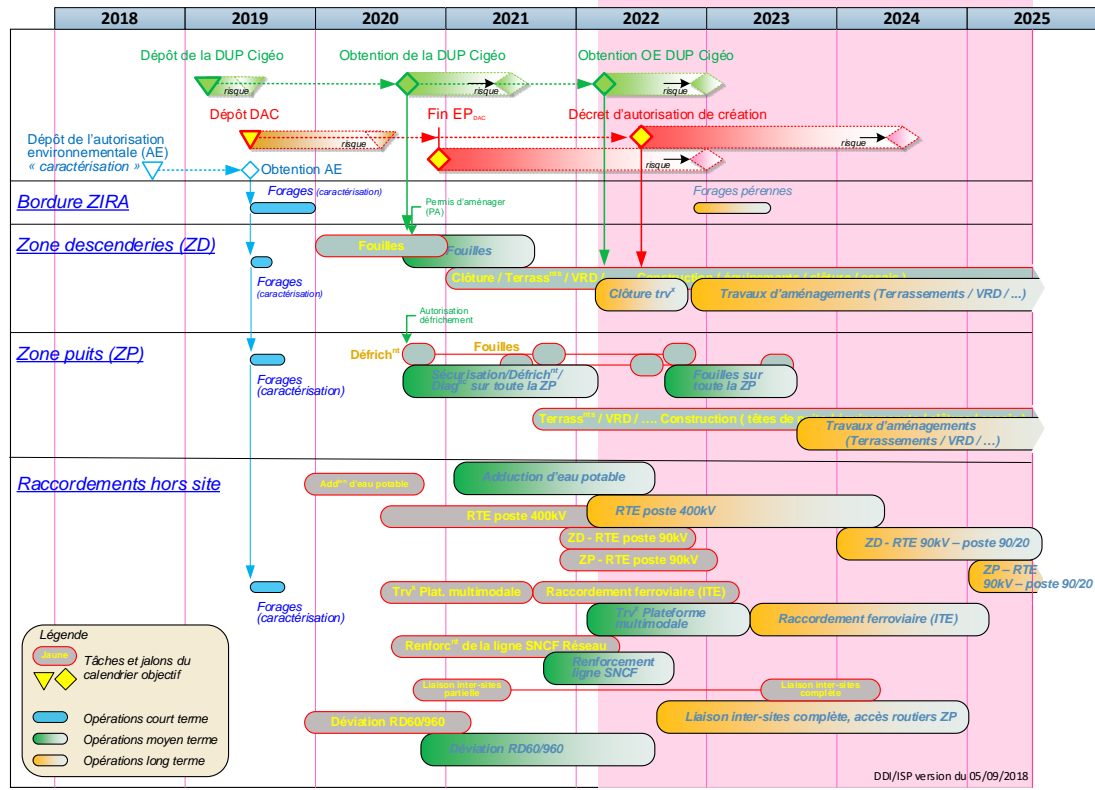
# Le planning

## 1ers travaux associés à l'obtention de la DUP



# Le planning

## Travaux après clôture de l'Enquête Publique DAC et/ou Expropriation





# Merci de votre attention