



Réunion atelier ITE (Installation Terminale Embranchée)

29 mai 2018

- I. Organisation et objectif de la journée
- II. Le projet Cigéo et la feuille de route concertation : quelques rappels
- III. Infrastructures transport en lien avec Cigéo
- IV. Infrastructures ferroviaires
 1. Historique: pourquoi une desserte ferroviaire pour Cigéo ?
 2. La ligne SNCF existante Nançois-Tronville/Gondrecourt-le-Château
 3. L'ITE (Installation Terminale Embranchée) entre Gondrecourt-le-Château et Cigéo zone descendrie
- V. L'ITE (Installation Terminale Embranchée)
 1. Démarches déjà engagées avec le territoire
 2. La poursuite des études
 3. Présentation détaillée du tracé et des aménagements
 4. Visite en bus
 5. La concertation



Organisation et objectif de la journée

❖ Objectifs:

- Informer sur le projet de création de l'ITE (Installation Terminale Embranchée)
- Echanger les points de vue sur les différentes options d'aménagements possibles

❖ Programme de la journée :

- Présentation en salle de l'ITE et des sujets de concertation associés
- Visite terrain pour visualiser, échanger in situ
- Déjeuner
- Tables rondes pour partager, recueillir vos avis



Le projet Cigéo et la feuille de route concertation : quelques rappels

Des sujets à aborder ou à approfondir en cohérence avec l'avancement des études

Les Ateliers Infrastructures de transport :

- ◆ Réseau ferré : ITE ; ligne 027000 (Moa : Sncf Réseau)
- ◆ Réseau routier : aménagements des routes (Moa : Départements) et flux

Les Ateliers Eau

- ◆ Cycle de l'eau : de l'adduction (Moa : syndicats locaux de gestion des eaux) aux rejets

Les Atelier Energie :

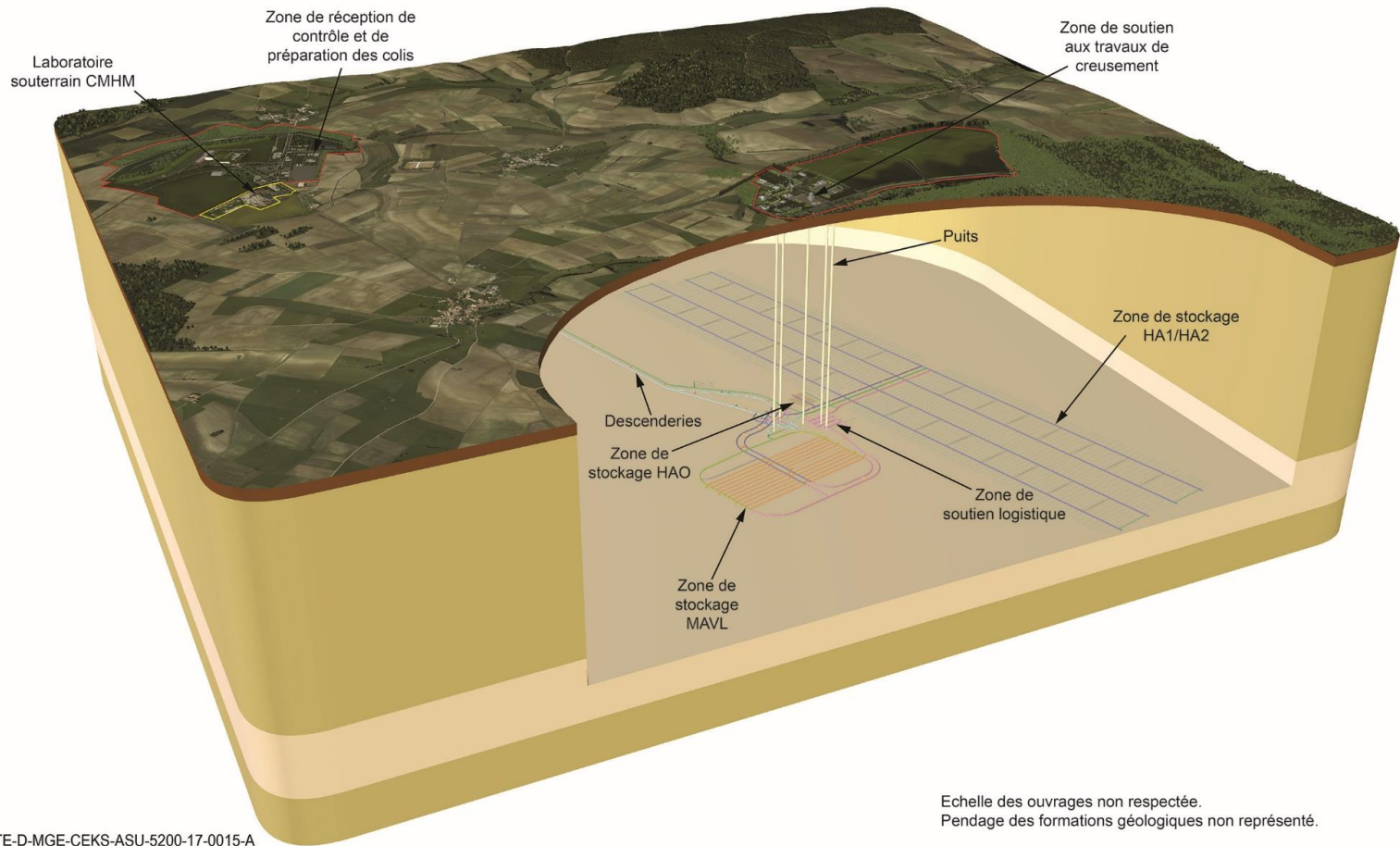
- ◆ Cycle de l'énergie : raccordement électrique de Cigéo (Moa : RTE) ; alimentation énergétique des bâtiments de surface

Les Ateliers Aménagements de l'espace et cadre de vie

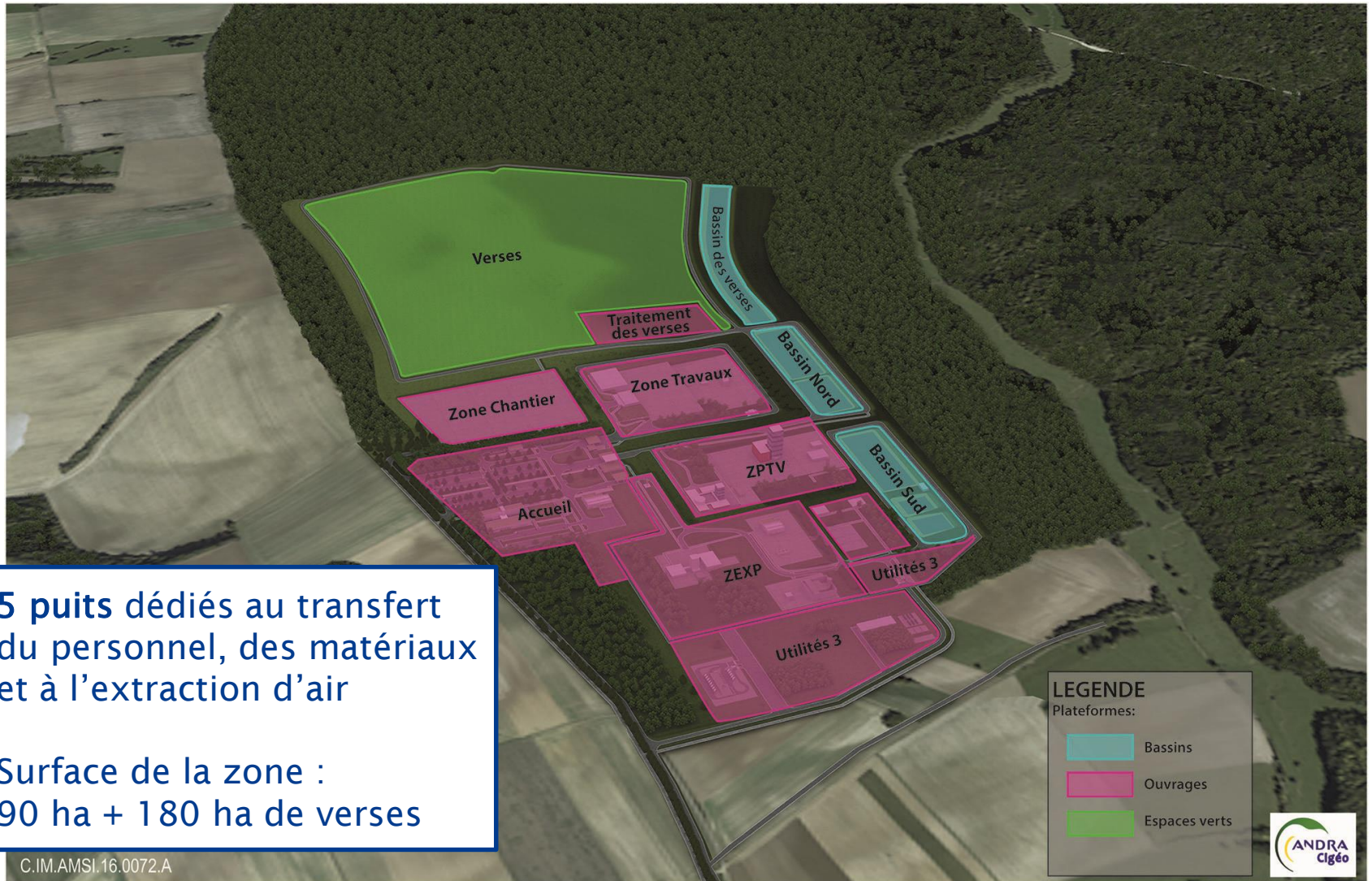
- ◆ Aménagement paysager aux abords de l'installation
- ◆ Réaménagement de chemins
- ◆ Gestion et aménagement des verses
- ◆ Design des bâtiments de surface, usages et aménagements des espaces publics...

Les Ateliers Santé publique

❖ Vue 3D des installations de Cigéo à terminaison



II. La zone travaux et des puits



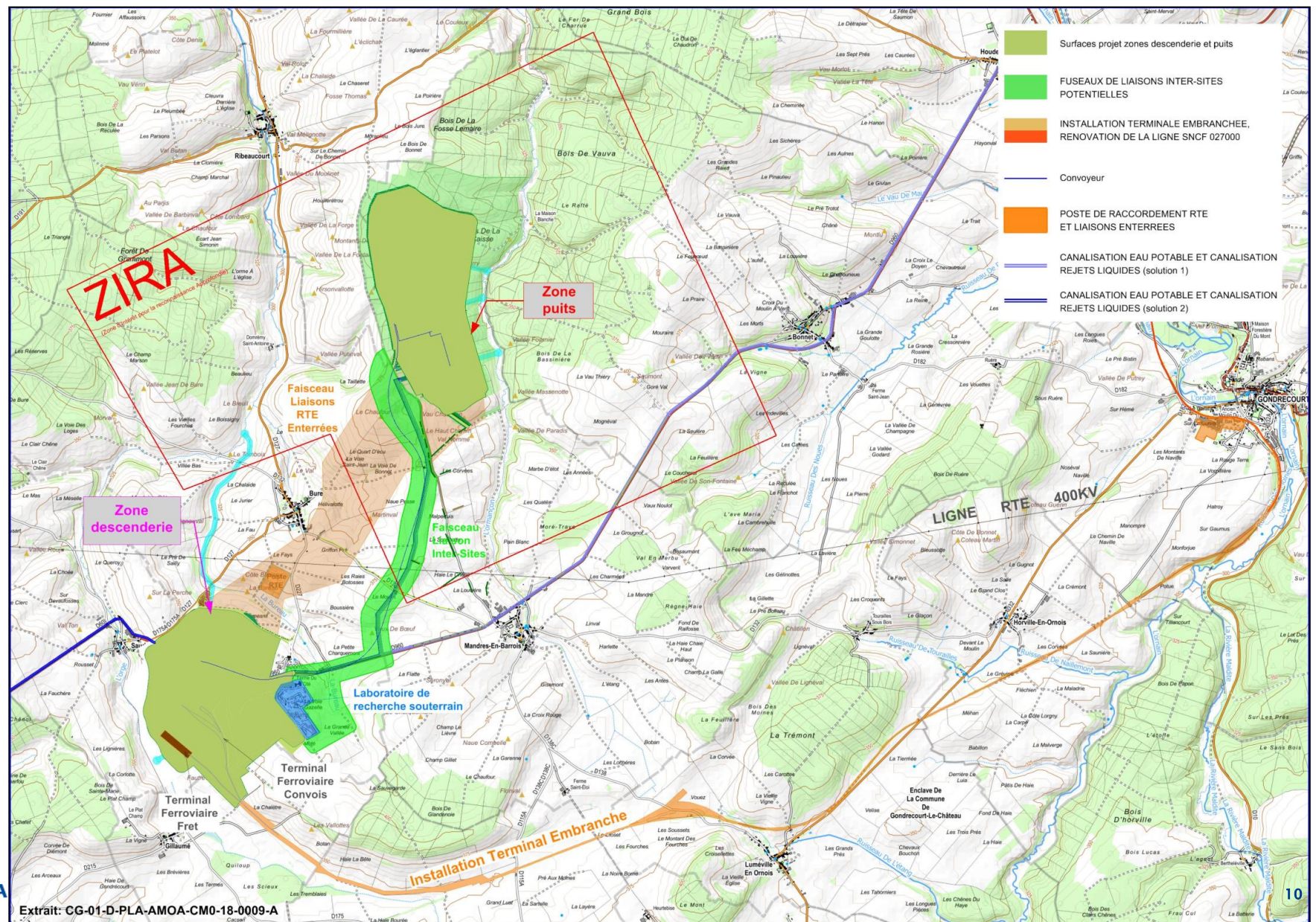
5 puits dédiés au transfert du personnel, des matériaux et à l'extraction d'air

Surface de la zone :
90 ha + 180 ha de verses

C.IM.AMSI.16.0072.A



II. L'implantation de Cigéo



- Surfaces projet zones descendier et puits
- FUSEAUX DE LIAISONS INTER-SITES POTENTIELLES
- INSTALLATION TERMINALE EMBRANCHEE, RENOVATION DE LA LIGNE SNCF 027000
- Convoyeur
- POSTE DE RACCORDEMENT RTE ET LIAISONS ENTERRÉES
- CANALISATION EAU POTABLE ET CANALISATION REJETS LIQUIDES (solution 1)
- CANALISATION EAU POTABLE ET CANALISATION REJETS LIQUIDES (solution 2)

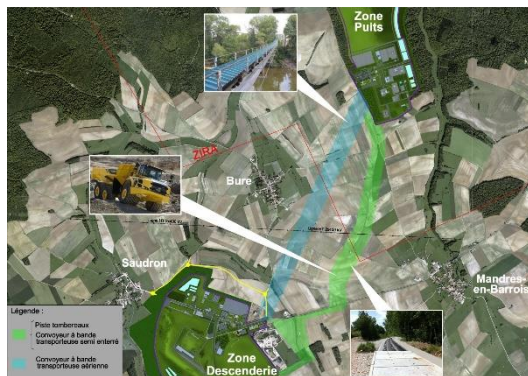


Infrastructures de transport en lien avec Cigéo

Infrastructures routières



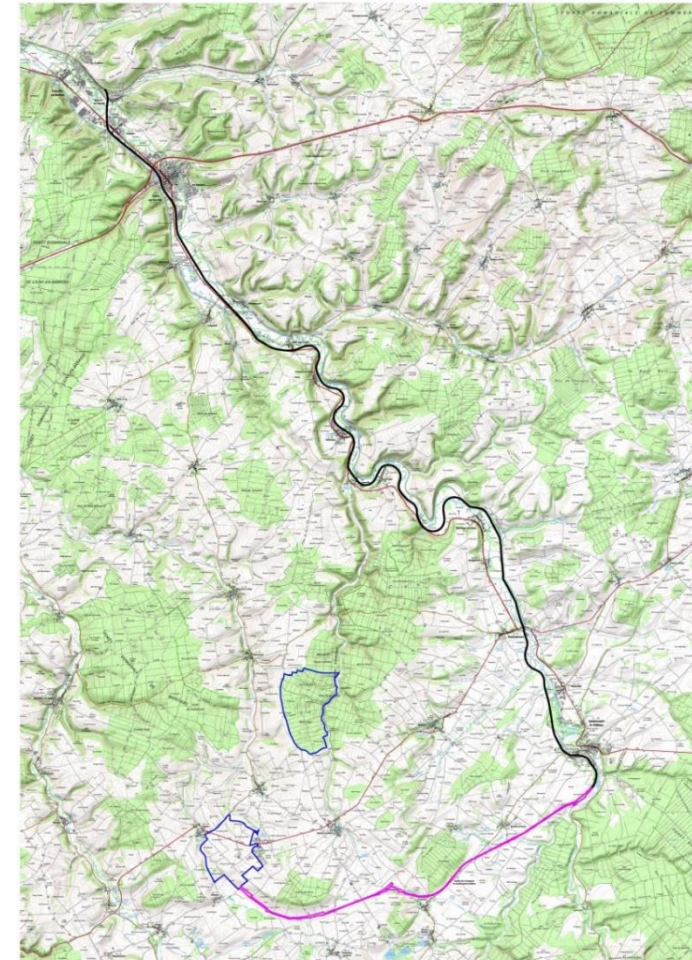
Déviation RD60/960



Liaison privée Andra intersites

+ Maillage routier pour adapter le réseau structurant et améliorer les liaisons domicile-travail

Infrastructures ferroviaires



Travaux de renforcement de la ligne SNCF Nançois-Gondrecourt le Château: 36 km
Création de l'ITE ligne privée Andra Gondrecourt le Château - zone descenderie CIGEO: 14 km

Pour la période de construction initiale de CIGEO et pour l'exploitation et le déploiement souterrain (construction sur plusieurs dizaines d'années), les flux estimés sont:

- ❖ Flux routiers pour:
 - Equivalent camions : 110 camions / jour maxi
 - Véhicules légers : 2500 véhicules légers/ jour maxi

- ❖ Flux ferroviaires pour:
 - apports matériaux lors de la construction,
 - convois nucléaires (5 trains/an au début et jusqu'à 60)

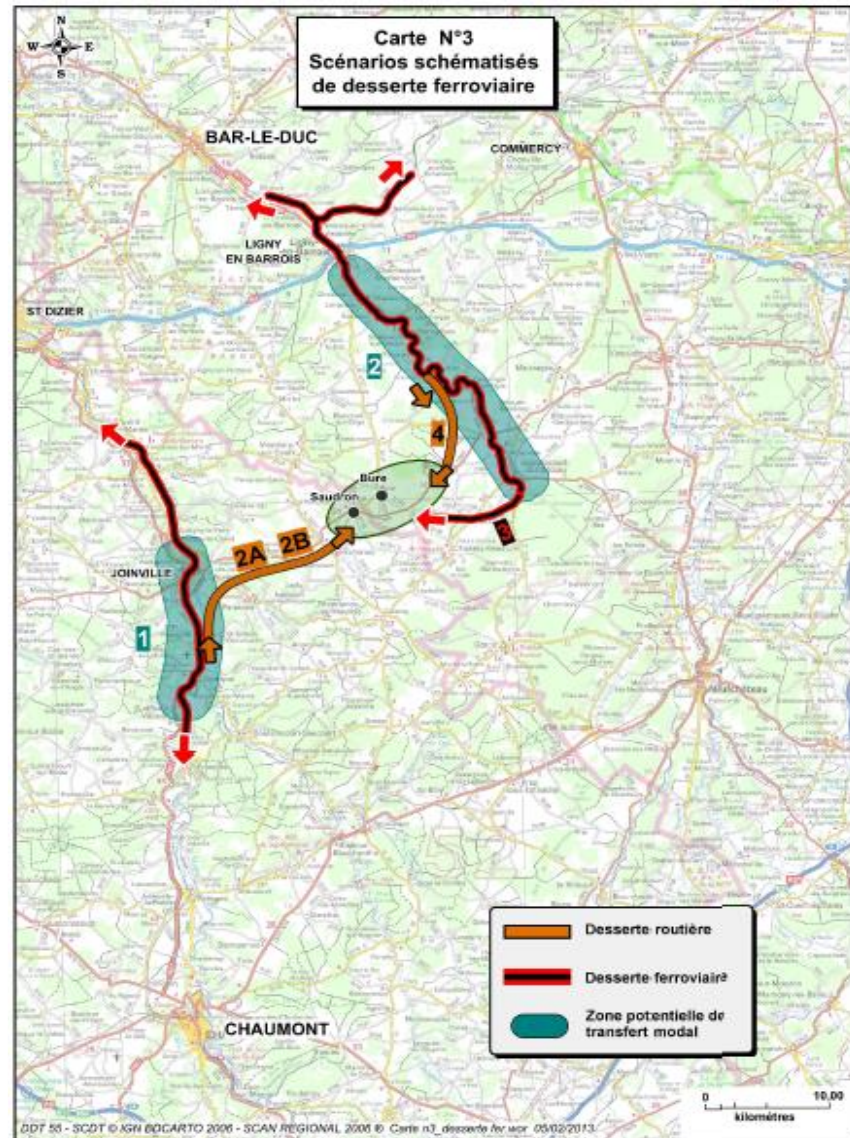


Infrastructures ferroviaires

Rappel de l'historique:

Carte extraite du Schéma Interdépartemental de Développement du Territoire (SIDT) support du débat public sur le projet Cigéo de 2013.

Cette carte présente les différents scénarios envisagés en 2013 pour acheminer les colis de déchets radioactifs vers Cigéo.



Le bilan du débat public de Cigéo publié en février 2014, fait apparaître les points suivants :

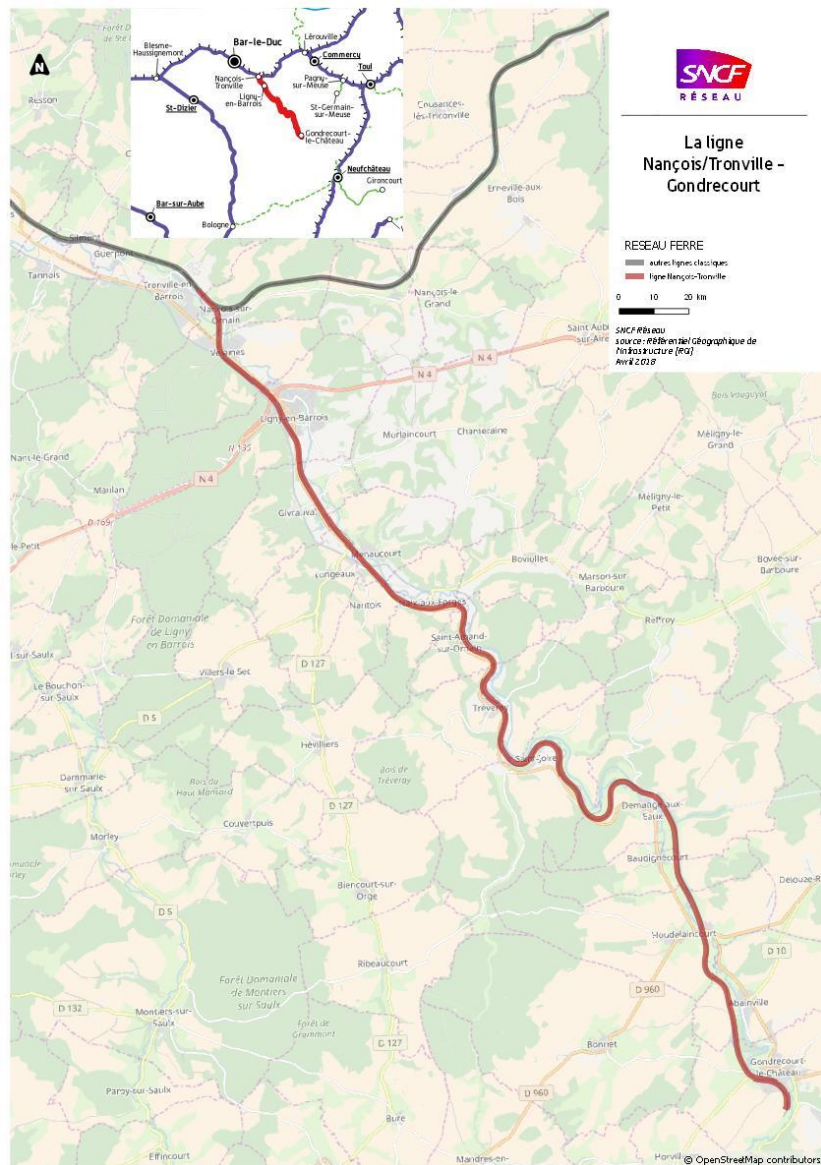
- ◆ *« Le débat public a clairement fait ressortir la préférence du public pour le scénario 3, avec prolongation de la voie ferrée jusqu'au centre de stockage, sans rupture de charges. »*,
- ◆ *« Nombre d'intervenants s'inquiètent de l'intensité des trafics routiers générés par le chantier, avec les nuisances correspondantes. »*,
- ◆ *« La possibilité de recourir aux voies navigables, a été proposée par l'établissement public VNF mais elle supposerait une rupture de charge. »*.

Sur la base de ces éléments, la décision de retenir une desserte ferroviaire embranchée à Cigéo est arrêtée. L'objectif de cette desserte est double :

- ◆ *Permettre l'acheminement des matériaux de construction par voie ferrée dès le démarrage des travaux de Cigéo pour limiter le nombre de camions,*
- ◆ *Permettre l'acheminement des colis de déchets radioactifs sans rupture de charge dans le territoire Meusien et Haut-Marnais.*

IV. Infrastructures ferroviaires

2. La ligne SNCF existante Nançois-Tronville /Gondrecourt-le-Château



La ligne SNCF 027000, ligne non électrifiée de 36 km à voie unique comporte 26 ouvrages d'art et 59 passages à niveau. Elle est fermée à la circulation sur une grande partie de son linéaire depuis 2014.

La ligne est située sur le département de la Meuse.

Maître d'ouvrage : SNCF réseau

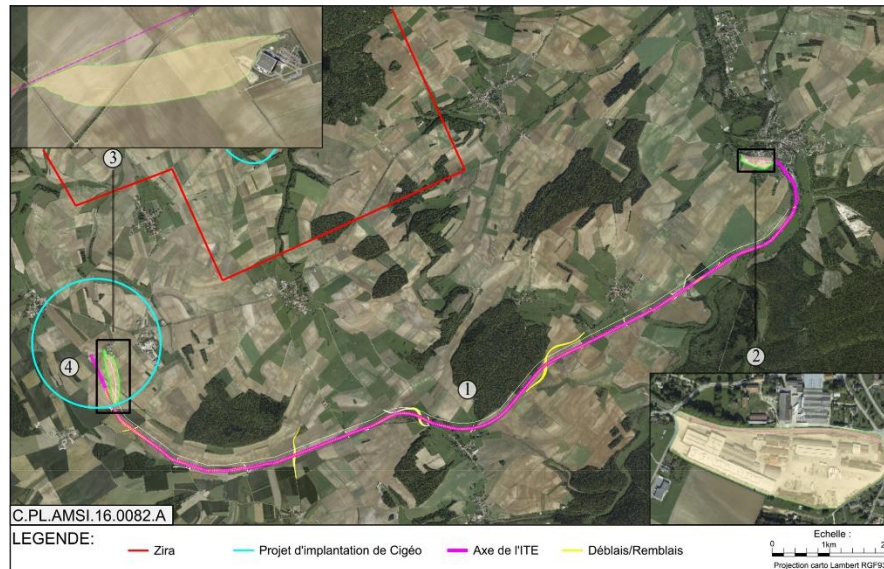
SNCF Réseau apportera les éléments techniques relatifs à la rénovation de la voie ferrée et nécessaires à la concertation.

Les modalités de la concertation seront définies prochainement.

Depuis Gondrecourt-le-Château jusqu'à la descendrière de Cigéo, le tracé de l'ITE se situe :

- ◆ Sur la plateforme existante d'une ancienne voie ferrée entre Gondrecourt-le-Château et Cirfontaines-en-Ornois sur 10 km environ,
- ◆ Sur un tracé neuf entre Cirfontaines-en-Ornois et la zone descendrière de Cigéo sur environ 4 km.

L'Andra est Maître d'ouvrage de l'ITE. Il s'agit d'une voie ferrée privée.





L'ITE

Pour étudier ce projet de création d'ITE, l'Andra a missionné en février 2015 une maîtrise d'œuvre spécialisée dans les infrastructures ferroviaires et routières: SYSTRA.

Une première concertation avec le territoire en 2015/2016 a été organisée durant les études d'avant-projet.

Cette concertation avec les maires des communes, les élus des CODECOM et les représentants des départements concernés par ce projet, en l'occurrence :

- ◆ Communes de Gondrecourt-le-Château (compris Luméville-en-Ornois), d'Horville-en-Ornois, de Chassey-Beaupré, de Mandres-en-Barrois, de Cirfontaines-en-Ornois, de Gillaumé, de Saudron,
- ◆ CODECOM du Val d'Ornois et CODECOM du Bassin de Joinville,
- ◆ Département de la Meuse et département de la Haute-Marne.

a permis d'échanger sur les modalités de rétablissement des voies interrompues par l'ITE :

- ◆ Chemins ruraux,
- ◆ Chemins d'exploitation,
- ◆ Routes départementales.

Parallèlement, des rencontres avec les administrations (Préfecture, DREAL, DDT, ARS, etc.) ont été organisées pour présenter l'avant-projet et intégrer les avis préliminaires émanant de ces organismes.

La conception de l'avant-projet au stade actuel, intègre les avis émis lors de ces échanges et a permis d'établir:

- ◆ Le diagnostic des ouvrages existants (ponts, ouvrages hydrauliques, plateformes existantes),
- ◆ L'étude du tracé de l'Installation Terminale Embranchée,
- ◆ L'étude des rétablissements des voies interrompues.

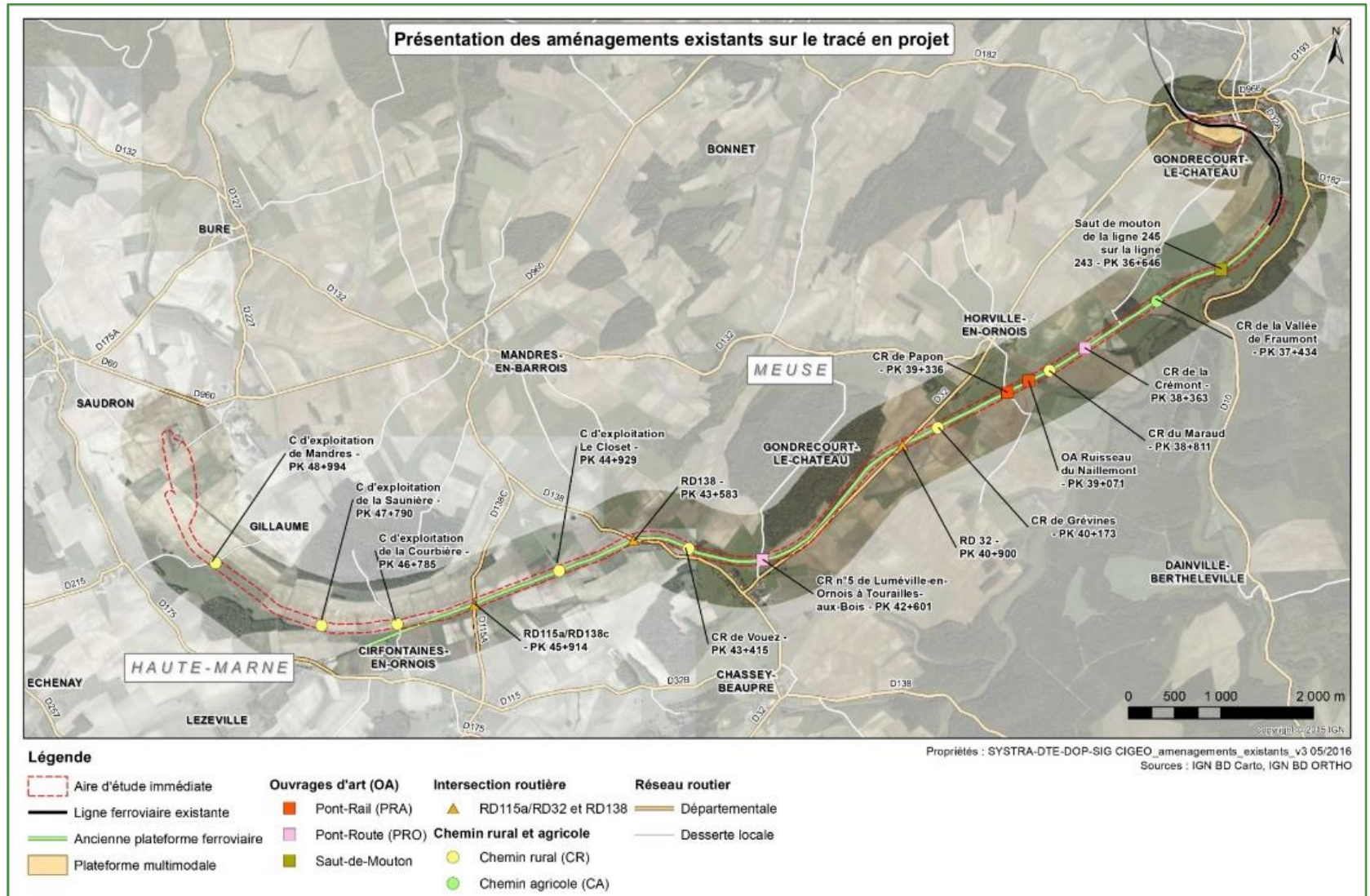
A ce jour, les études menées sont au stade d'avant-projet.

Les études plus détaillées (étude de projet) ne seront engagées qu'au terme des actions suivantes :

- ◆ Intégration des recommandations de l'hydrogéologue agréé mandaté par l'Agence Régionale de la Santé (ARS) :
 - Échéance prévisionnelle fixée à septembre 2018 à l'issue d'une campagne d'essais de traçage portant sur l'écoulements des eaux souterraines en cours,

- ◆ Intégration des adaptations de tracé pour intégrer les modifications d'organisation au sein de la zone Descenderie de Cigéo :
 - Échéance prévisionnelle fixée à septembre 2018 à l'issue des études modifiant l'implantation du terminal Fret au sein de la zone Descenderie en cours,

- ◆ Prise en compte de vos avis et observations à l'issue de la présente concertation



Nom des voies interrompues	Localisation				Type de rétablissement		
	Point kilométrique d'intersection avec l'ITE	Département	Commune	Catégorie	Ouvrage d'art	Passage à niveau	Rabattement
Saut de mouton de l'ancienne ligne 245 sur l'ancienne ligne 243	36+646	Meuse	Gondrecourt-le-Château	Chemin	X		
CR de la Vallée de Fraumont	37+434	Meuse	Gondrecourt-le-Château	Chemin Agricole		X	
CR de Fromont-Taillancourt	37+890	Meuse	Gondrecourt-le-Château / Horville-en-Ornois	Chemin Rural			X
CR de la Crémont	38+363	Meuse	Horville-en-Ornois	Chemin Rural	X		
CR du Maraud	38+811	Meuse	Horville-en-Ornois	Chemin Agricole		X	
CR de Papon	39+336	Meuse	Horville-en-Ornois	Chemin Rural	X		
CR de Grévinès	40+173	Meuse	Horville-en-Ornois	Chemin Agricole		X	
RD32	40+900	Meuse	Horville-en-Ornois / Luméville-en-Ornois	Route départementale	X		
CR n°9 latéral du Chemin de Fer	42+127	Meuse	Luméville-en-Ornois	Chemin Agricole			X
CR n°5 de Luméville-en-Ornois à Tourailles-aux-Bois	42+601	Meuse	Luméville-en-Ornois	Chemin Rural	X		
CR de Vouez	43+415	Meuse	Luméville-en-Ornois	Chemin Rural		X	
RD138	43+583	Meuse	Luméville-en-Ornois	Route départementale	X		
C d'exploitation Le Closet	44+929	Meuse / Haute-Marne	Luméville-en-Ornois / Cirfontaines-en-Ornois	Chemin Agricole		X	
RD115a/RD138c	45+914	Haute-Marne	Cirfontaines-en-Ornois	Route départementale	X		
C d'exploitation de la Courbière	46+785	Haute-Marne	Cirfontaines-en-Ornois	Chemin Rural		X	
C d'exploitation de la Saunière	46+900	Haute-Marne	Cirfontaines-en-Ornois	Chemin Rural			X
C d'exploitation de la Côte de Glandenoix	47+216	Haute-Marne	Cirfontaines-en-Ornois	Chemin Agricole			X
C d'exploitation du Pierrier	47+622	Haute-Marne	Cirfontaines-en-Ornois	Chemin Agricole			X
C d'exploitation des Anges	47+790	Haute-Marne	Cirfontaines-en-Ornois	Chemin Agricole		X	
C d'exploitation de Mandres	48+995	Haute-Marne	Gillaumé	Chemin Rural	X		
C d'exploitation de la Chalêtre	49+462	Haute-Marne	Gillaumé	Chemin Rural			X



Propriétés : SYSTRA-DTE-DOP-SIG CIGEO_aménagements_existants_v3 05/201
Sources : IGN BD Carto, IGN BD ORTH

Légende

- | | | | |
|---------------------------------|----------------------------|---------------------------------|-----------------------|
| Aire d'étude immédiate | Ouvrages d'art (OA) | Intersection routière | Réseau routier |
| Ligne ferroviaire existante | Pont-Rail (PRA) | RD115a/RD32 et RD138 | Départementale |
| Ancienne plateforme ferroviaire | Pont-Route (PRO) | Chemin rural et agricole | Desserte locale |
| Plateforme multimodale | Saut-de-Mouton | Chemin rural (CR) | |
| | | Chemin agricole (CA) | |

rétablissement 5
suppression 1
option de tracé 24

La présente concertation porte essentiellement sur les modalités de rétablissements des voies interrompues par l'ITE et sur des variantes de tracé de la voie ferrée.

Il s'agit de vous informer, de recueillir vos avis et observations et de les prendre en compte pour élaborer le projet final.

Trois catégories de rétablissements à distinguer :

1. Rétablissements ne modifiant pas ou peu l'état existant
2. Rétablissements modifiant singulièrement l'état existant
3. Rétablissements modifiant singulièrement l'état existant et intégrant des variantes de tracés (voie ferrée et routes)

1^{ère} catégorie: Rétablissements ne modifiant pas ou peu l'état existant

- ◆ Chemin Rural (CR) de la vallée de Fraumont
- ◆ CR de la Crémont
- ◆ CR du Maraud
- ◆ CR de Papon
- ◆ CR de Grévines
- ◆ CR n°5 Luméville à Tourailles
- ◆ CR le Closet
- ◆ Chemin d'Exploitation (CE) de la Courbière
- ◆ CE des Anges

2ième catégorie: Rétablissements modifiant singulièrement l'état existant

- ◆ CR de Fromont-Taillancourt
- ◆ CR n°9 latéral au chemin de fer
- ◆ CE de la Saunière, de la Côte de Glandenoix, du Pierrier (pas d'intersection mais dans périmètre)
- ◆ CE de Mandres
- ◆ CE de la Chalêtre
- ◆ RD 138c/115a (entre Mandres et Cirfontaines – limite 55/52)

3ième catégorie: Rétablissements modifiant singulièrement l'état existant et intégrant des variantes de tracés (voie ferrée et routes)

- ◆ RD32 (entre Horville et Luméville)
- ◆ CR de Vouez (lié au rétablissement de la RD138) et RD 138 (entre Mandres et Luméville). Le choix du rétablissement de la RD138 est lié au tracé de l'ITE au droit de la gare de Luméville-en-Ornois.