



13 janvier 2020

Raccordement électrique du projet Cigéo

Réunion de lancement de la concertation du public



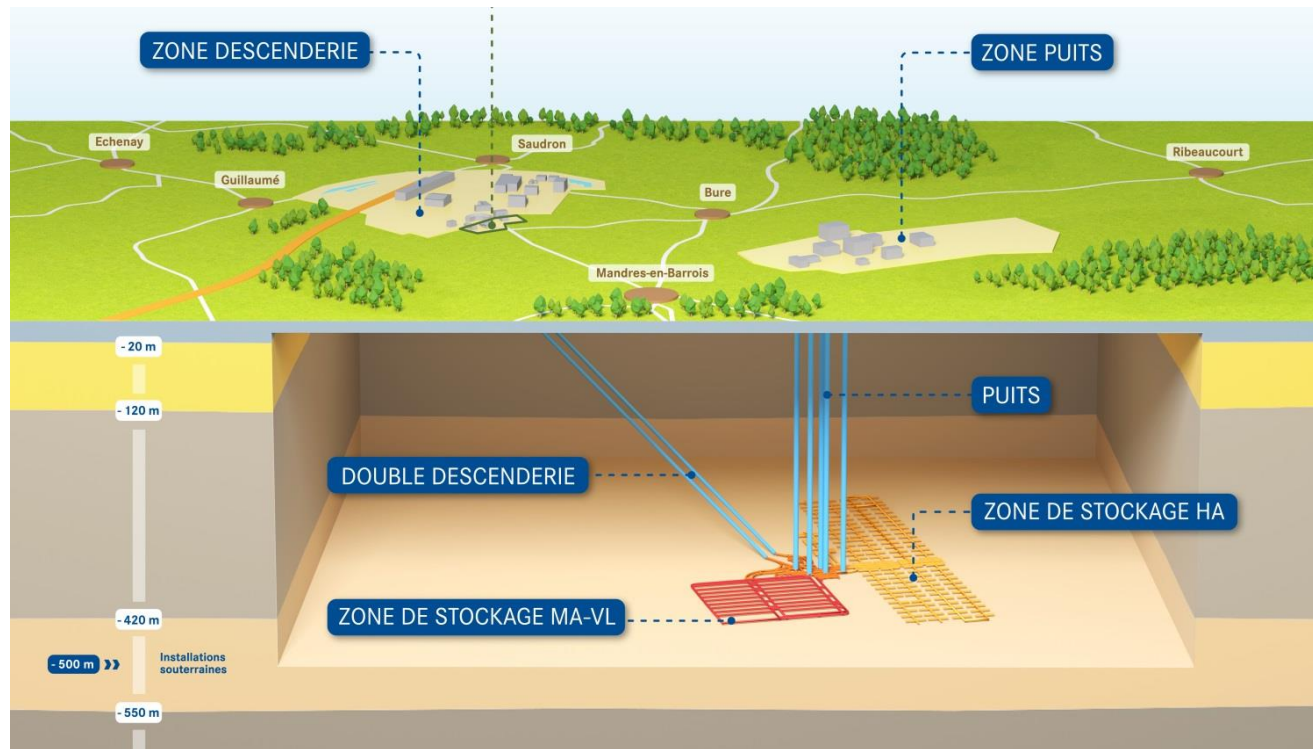
Rappel du projet Cigéo

Centre industriel de stockage géologique pour les déchets HA et MA-VL

Quels déchets dans Cigéo ?



Les installations du stockage



La feuille de route de la concertation

Des concertations conduites sous le regard vigilant de garants de la CNDP



National et local

Alimentation en énergie de Cigéo

Production de chaleur

- Maitrise d'ouvrage : Andra
- Concertation réalisée de février à juin 2019

Alimentation électrique

- Maitrise d'ouvrage : RTE
- Concertation du 13 janvier au 12 février 2020

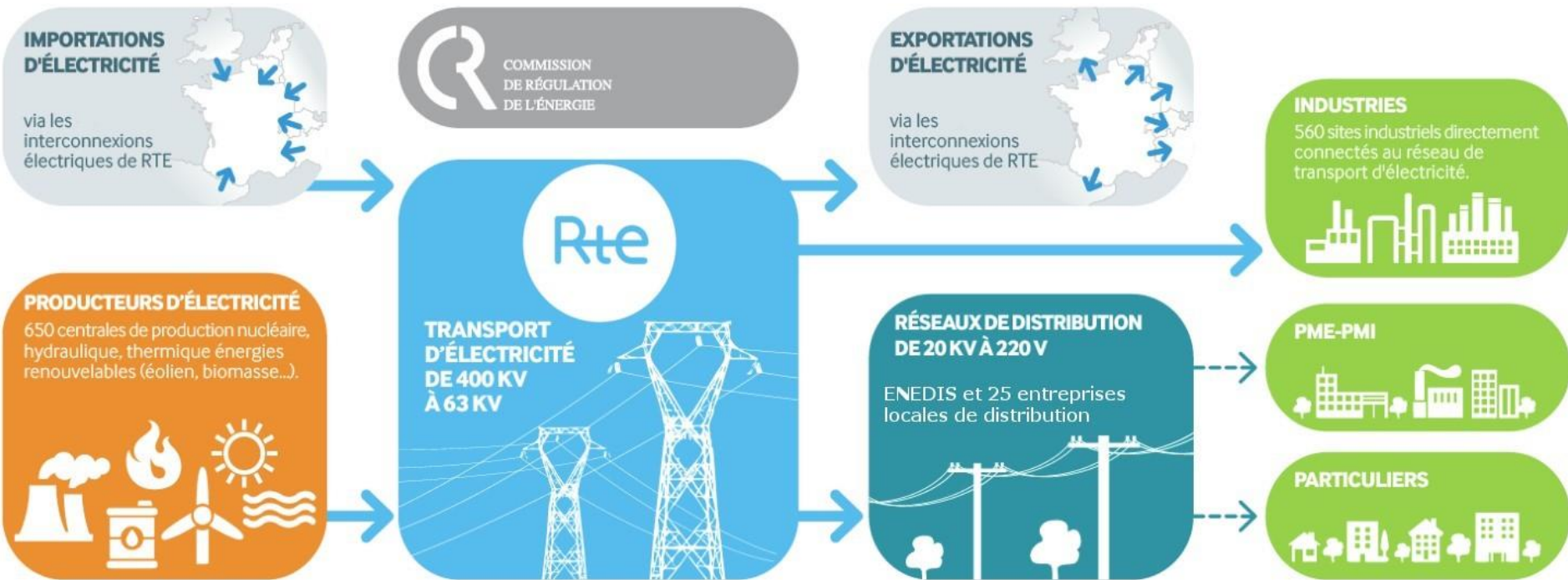


13 janvier 2020

Raccordement électrique du projet Cigéo

Réunion de lancement de la concertation du public

un acteur central du paysage électrique français





- 1. Cadre de la concertation**
- 2. Caractéristiques du projet**
- 3. Options de positionnement du poste**
- 4. Demain, construire le projet avec le territoire**
- 5. L'intégration paysagère du poste**
- 6. Calendrier du projet**



01

Cadre de la concertation



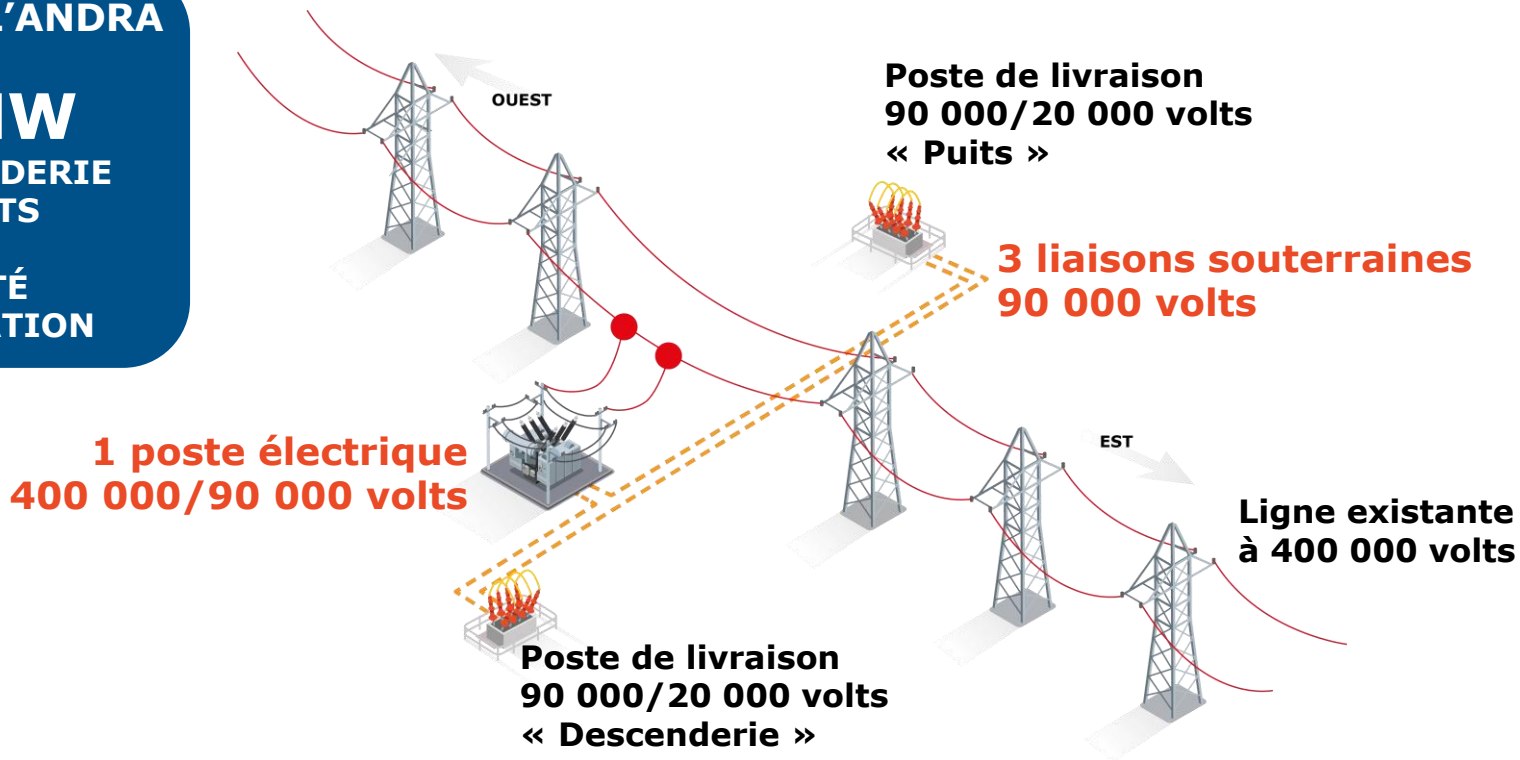
La solution retenue pour alimenter Cigéo

BESOINS DE L'ANDRA

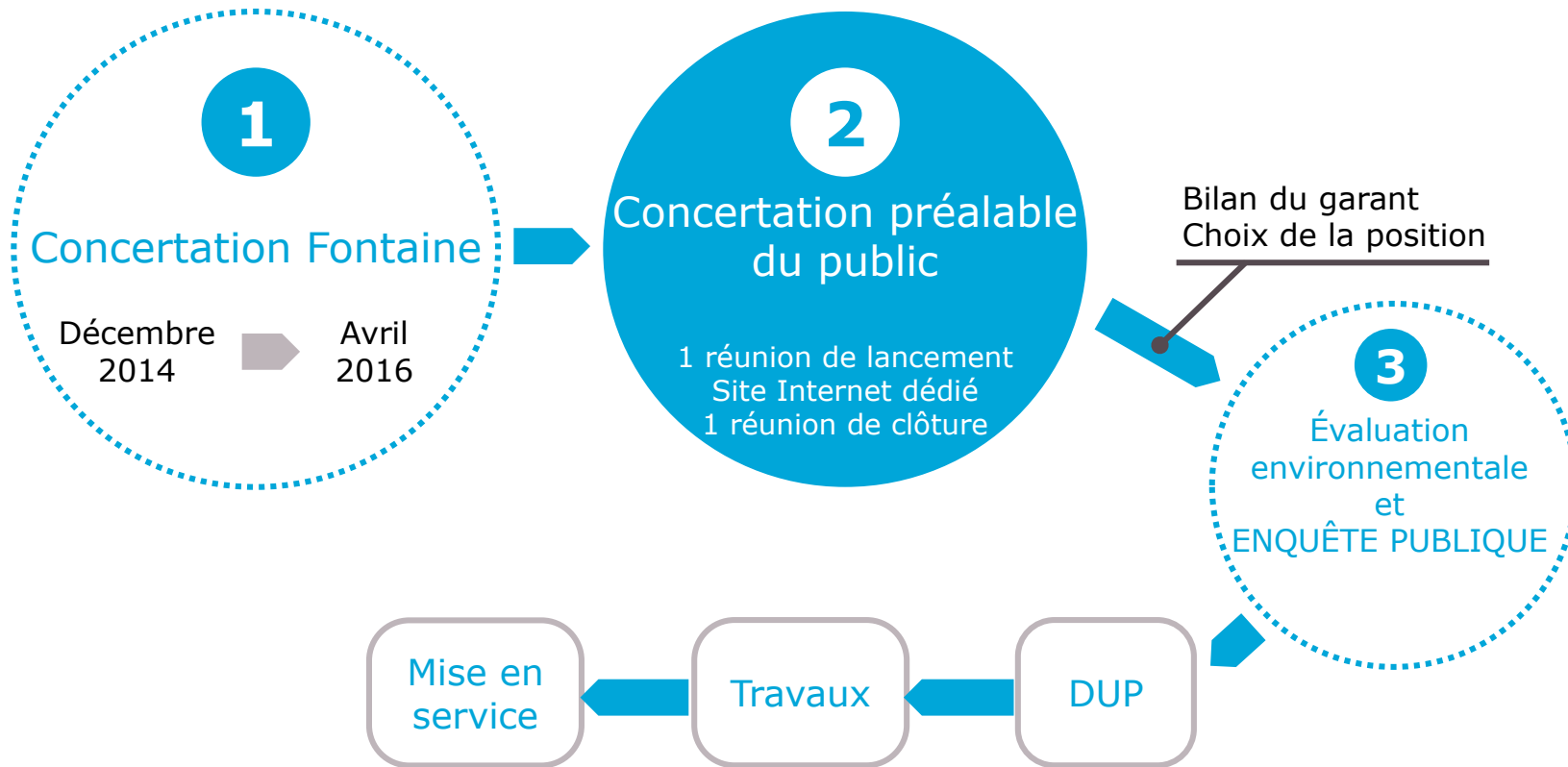
110 MW

65% DESCENDERIE
35% PUIITS

FIABILITÉ
D'ALIMENTATION



Historique du projet



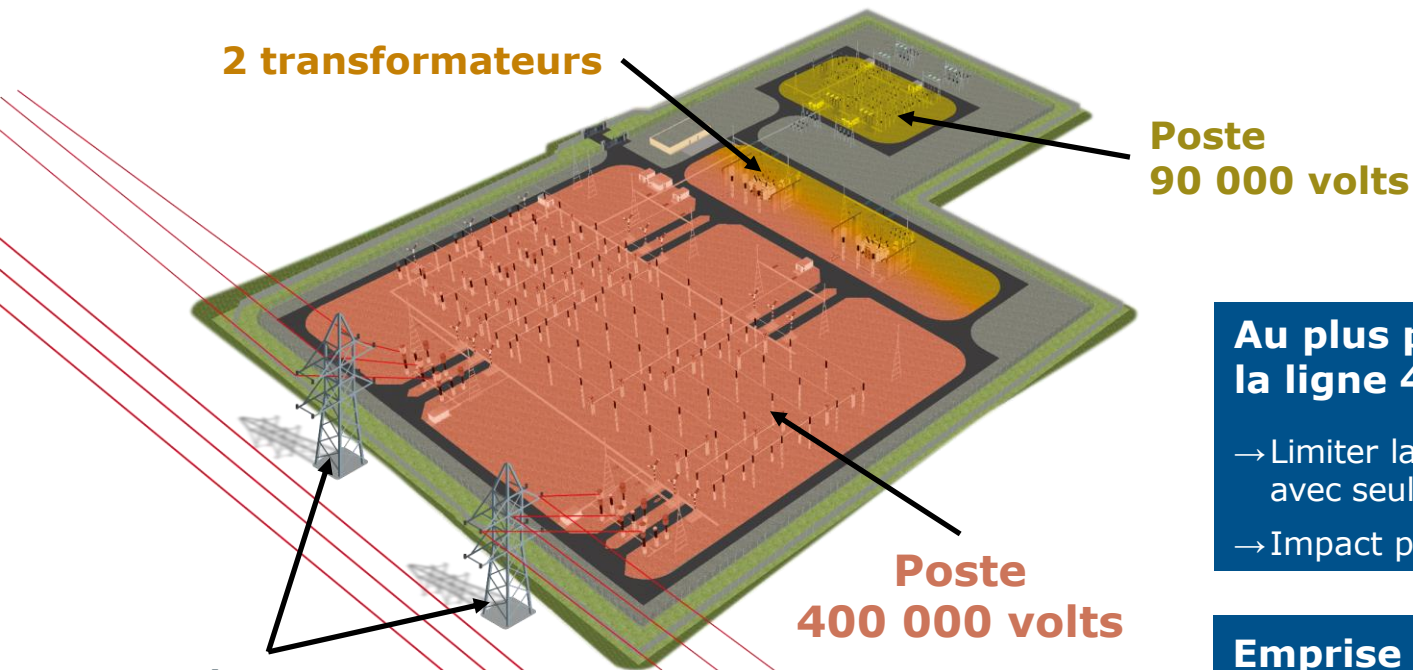


02

Caractéristiques du projet



Le poste 400 000/90 000 volts



**Au plus près de
la ligne 400 000 volts**

- Limiter la construction de ligne 400 kV avec seulement 2 nouveaux pylônes
- Impact paysager réduit

Emprise : 6 hectares

Le poste 400 000 volts : travaux

1

Réalisation de la
plateforme



2

Installation des
**équipements
électriques**



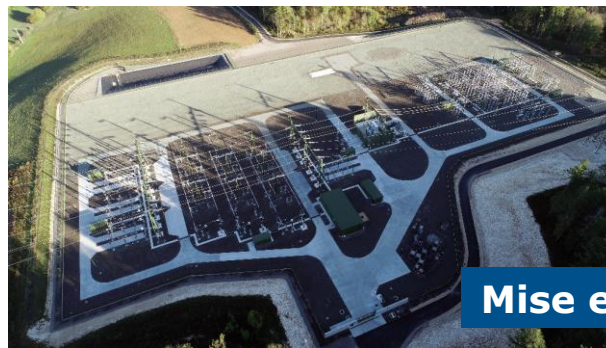
3

Acheminement des
transformateurs

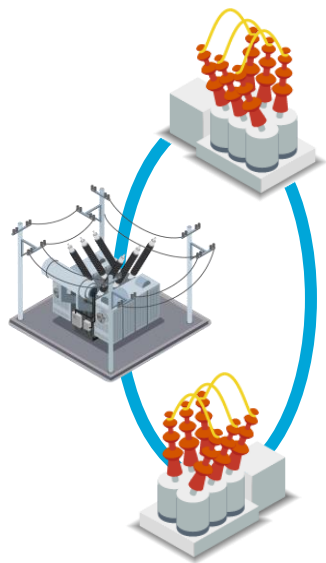


4

Mise en service

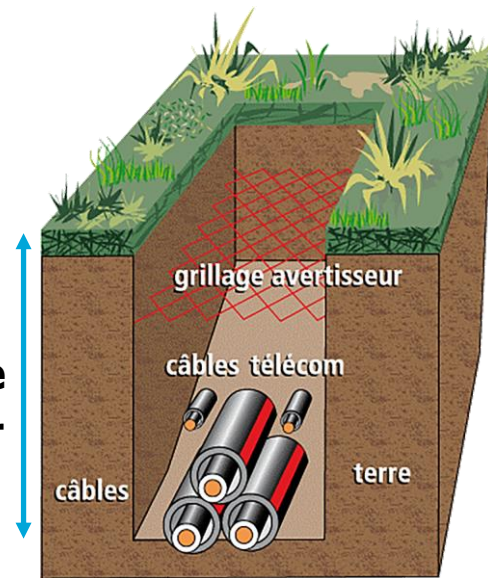


Les liaisons souterraines



3 liaisons formant
une boucle
d'environ **10** km
reliant les **3** postes

1,50 mètre
de profondeur



70 cm de largeur

Les liaisons souterraines : travaux



Les liaisons souterraines : aperçu



Invisible à l'issue des travaux



Protégé des aléas climatiques

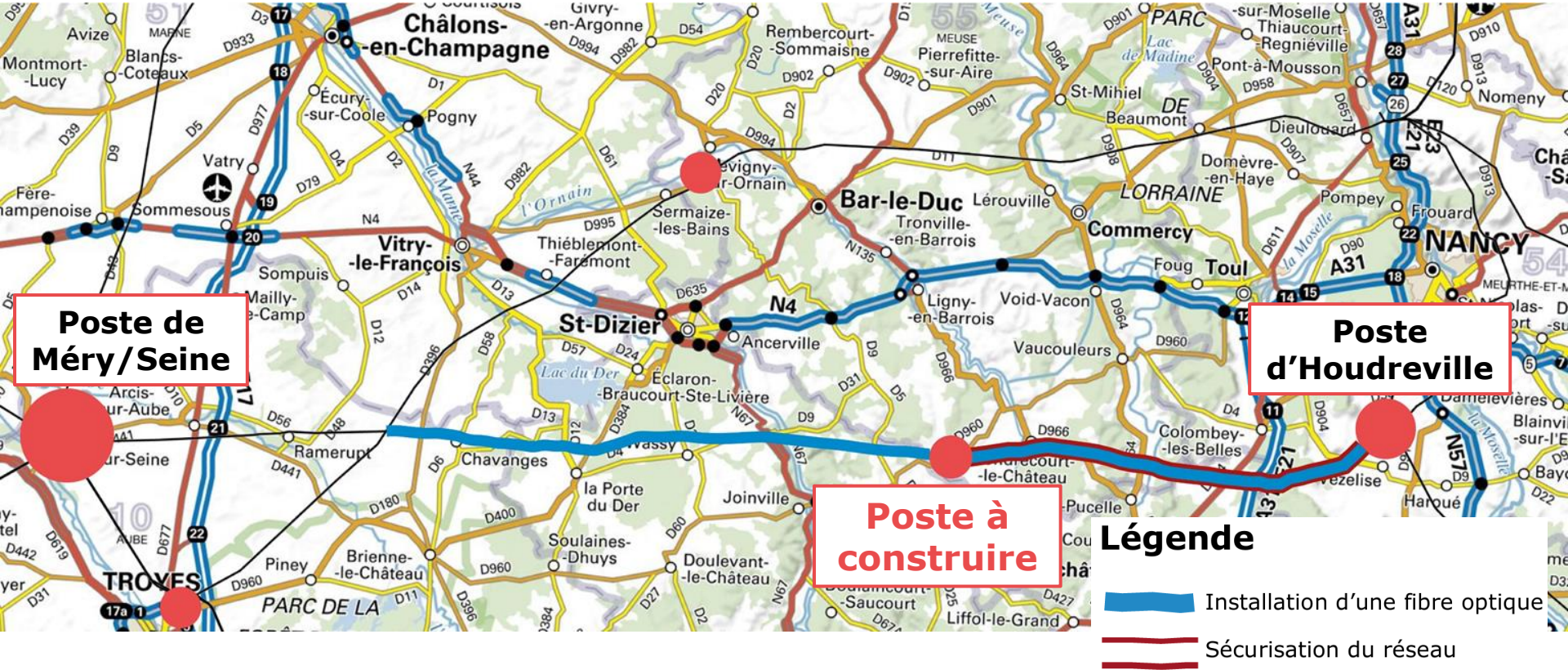


Compatible avec les activités agricoles

**Exemple de reprise de culture
à l'issue de la réalisation
d'une liaison souterraine
(région d'Amiens)**



Le renforcement de la ligne 400 000 volts



Renforcement de la ligne : travaux

Installation d'une fibre optique
pour l'exploitation
du futur poste



Renforcement mécanique des pylônes
pour mieux résister aux
aléas climatiques

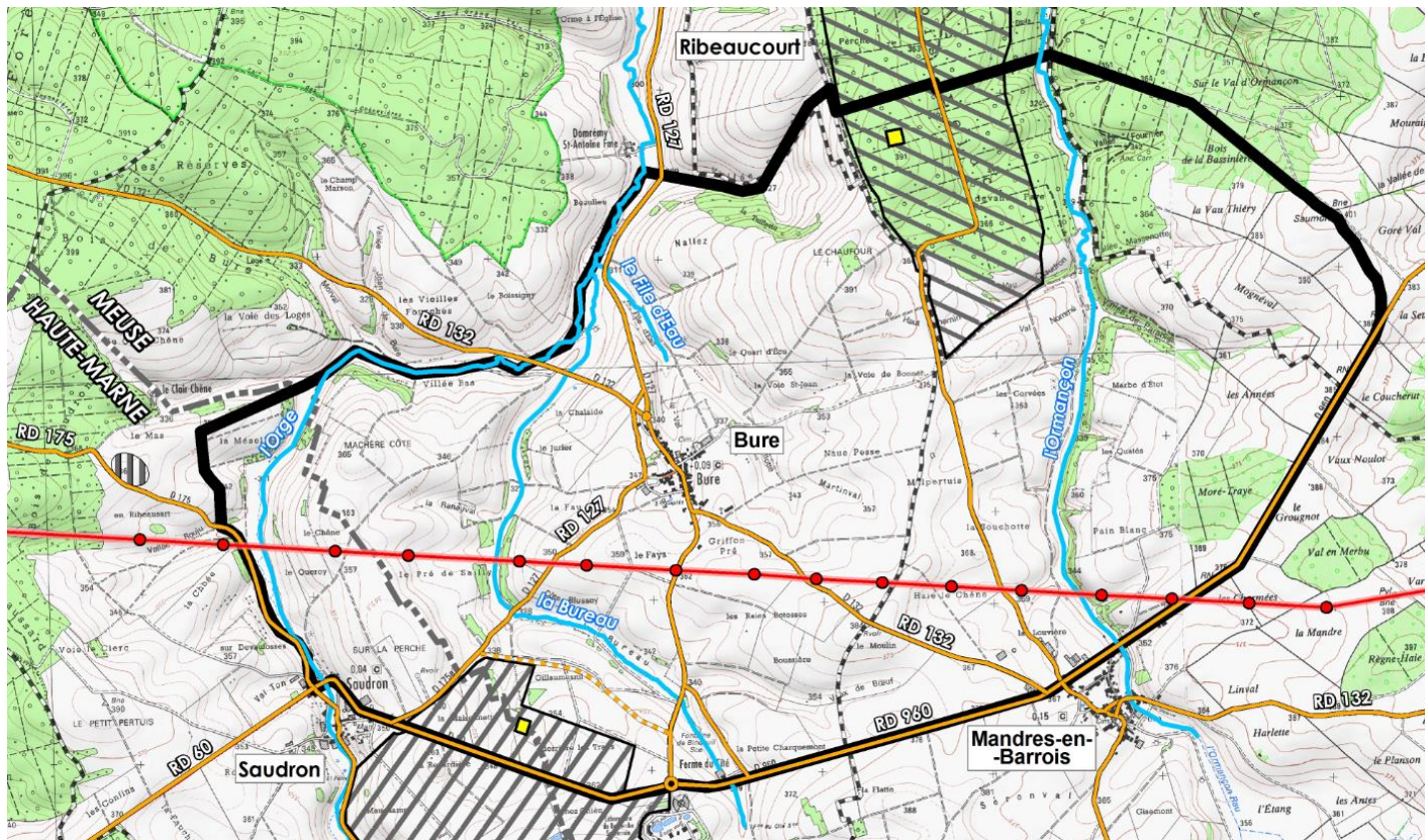




03

Six options pour le positionnement du poste

L'aire d'étude



Le choix des 6 positions présentées

Positions étudiées au sein de l'aire d'étude

5 critères d'analyse :

Présenter
un faible
impact sur
les villages

Prendre en
compte la
liaison
intersite
de l'Andra

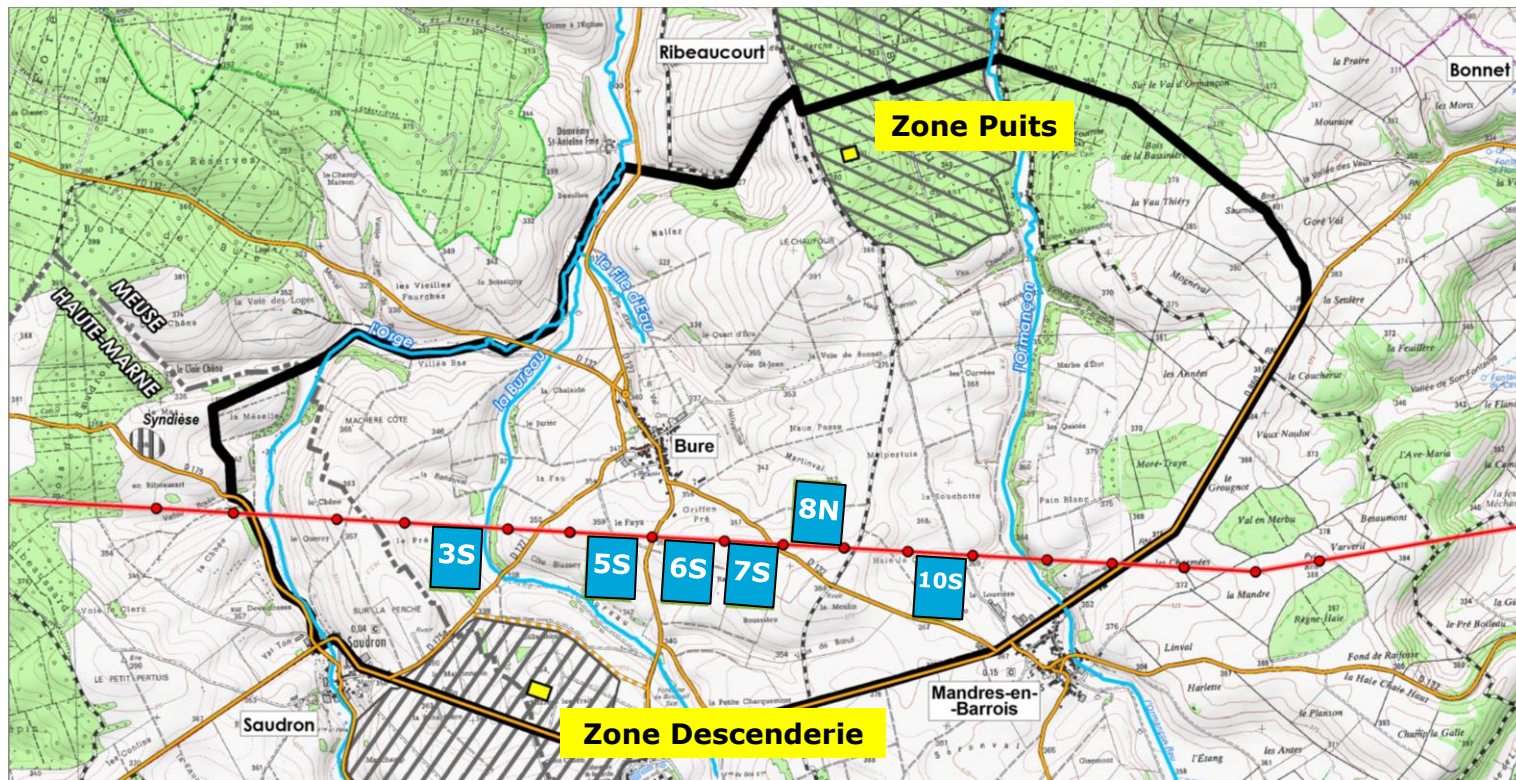
Limiter les
impacts
sur les
cours
d'eau

Intégrer le
réseau
routier
existant

Permettre
de bonnes
conditions
de sécurité
du site

6 positions envisagées

Les 6 positions

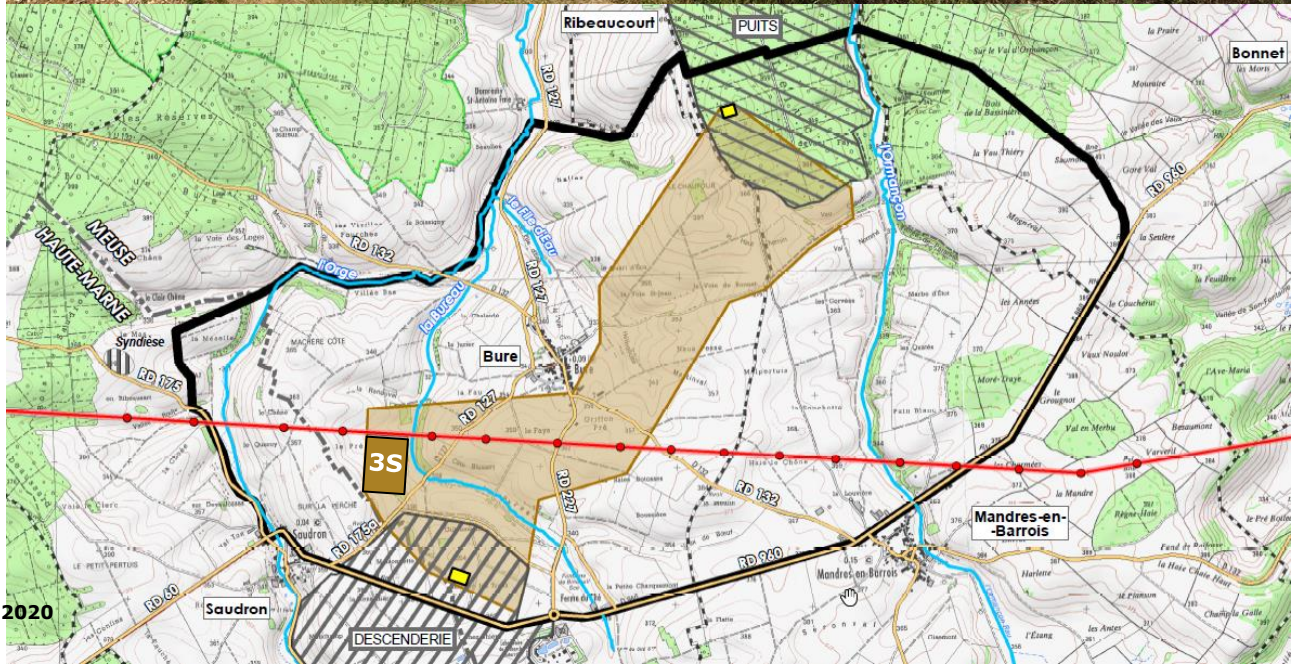




Position envisagée

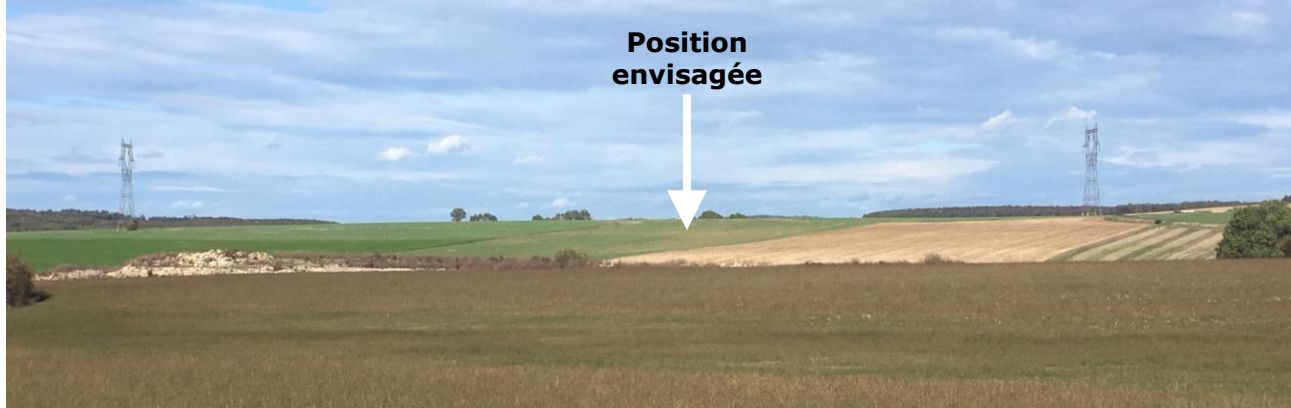
Position 3S

RACCORDEMENT ÉLECTRIQUE DE CIGÉO-13 JANVIER 2020



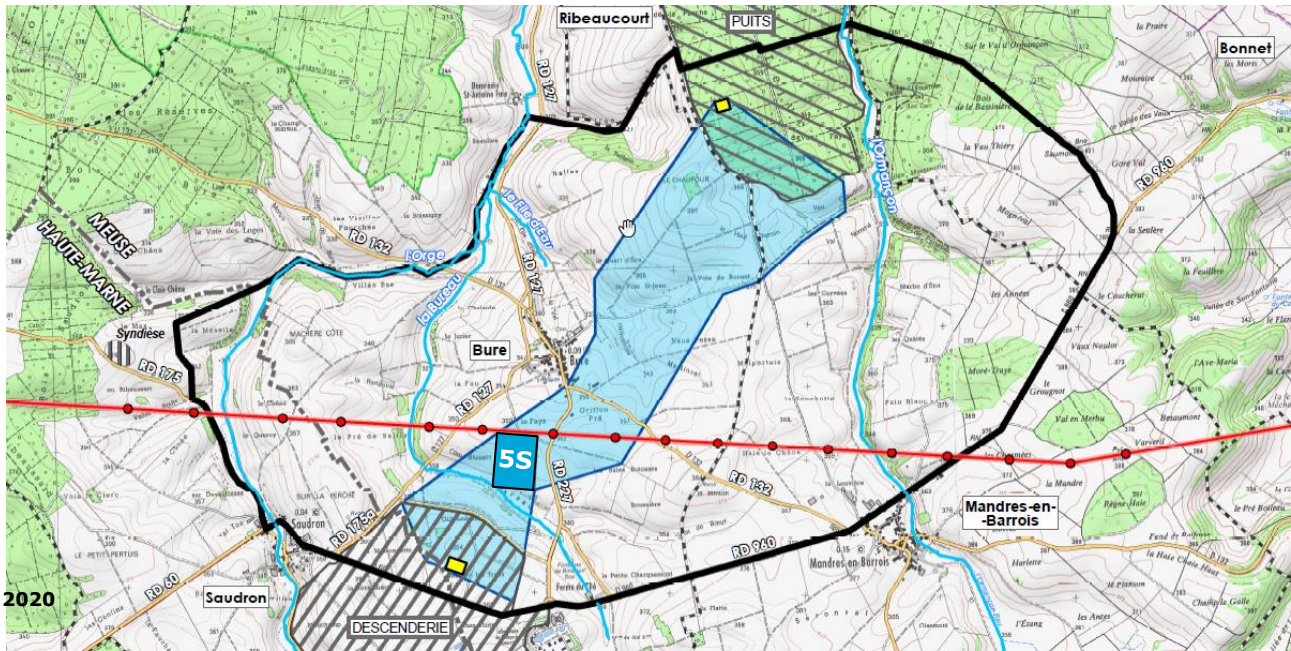


Position envisagée



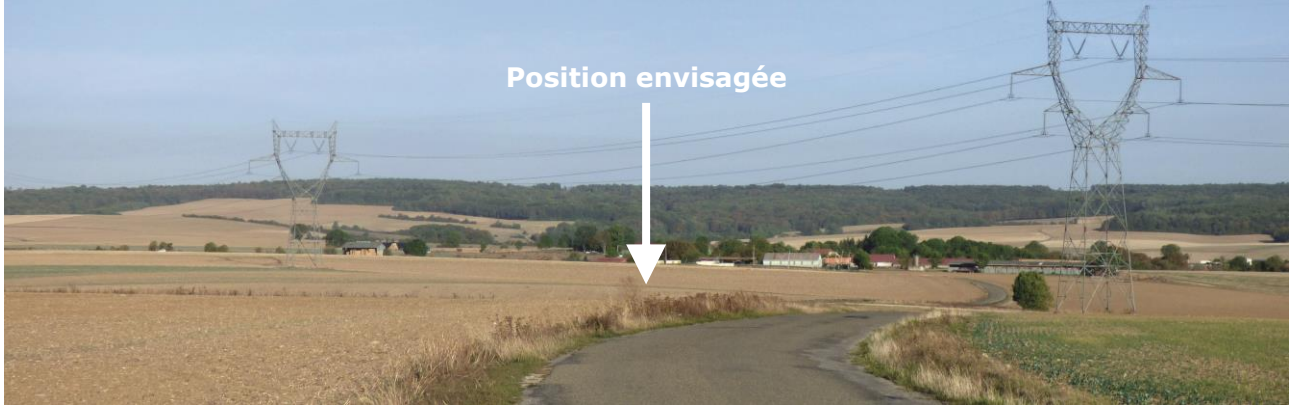
Position

5S

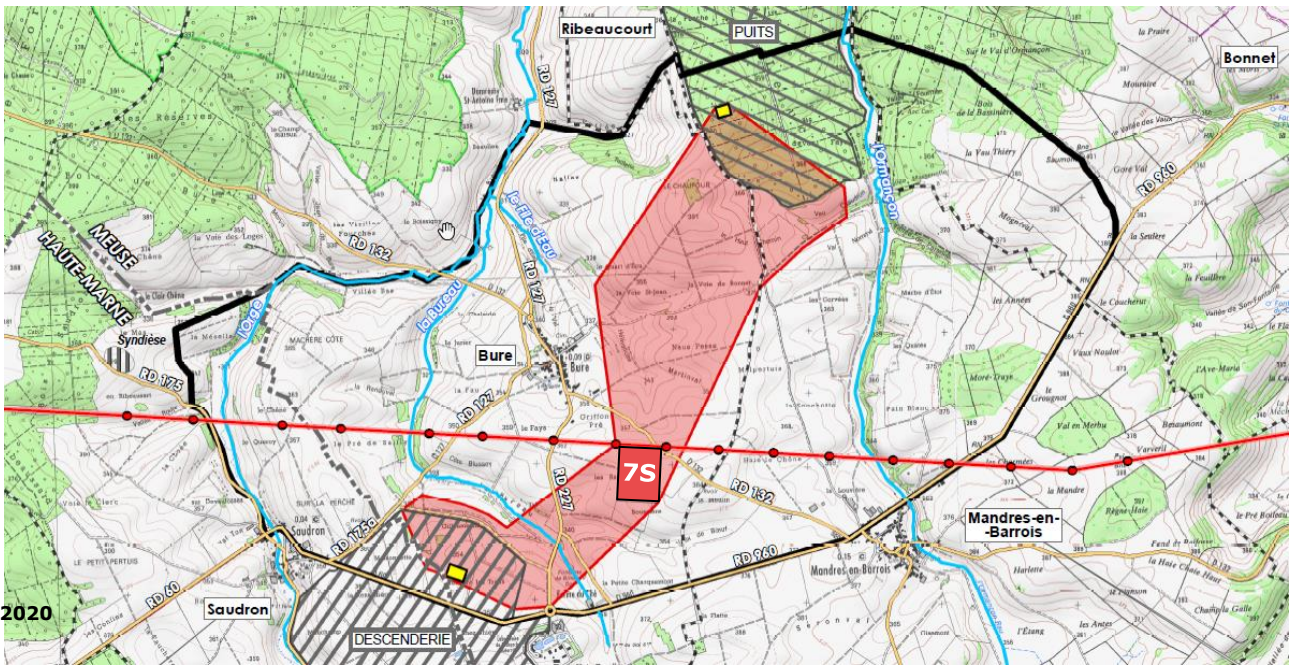




Position envisagée

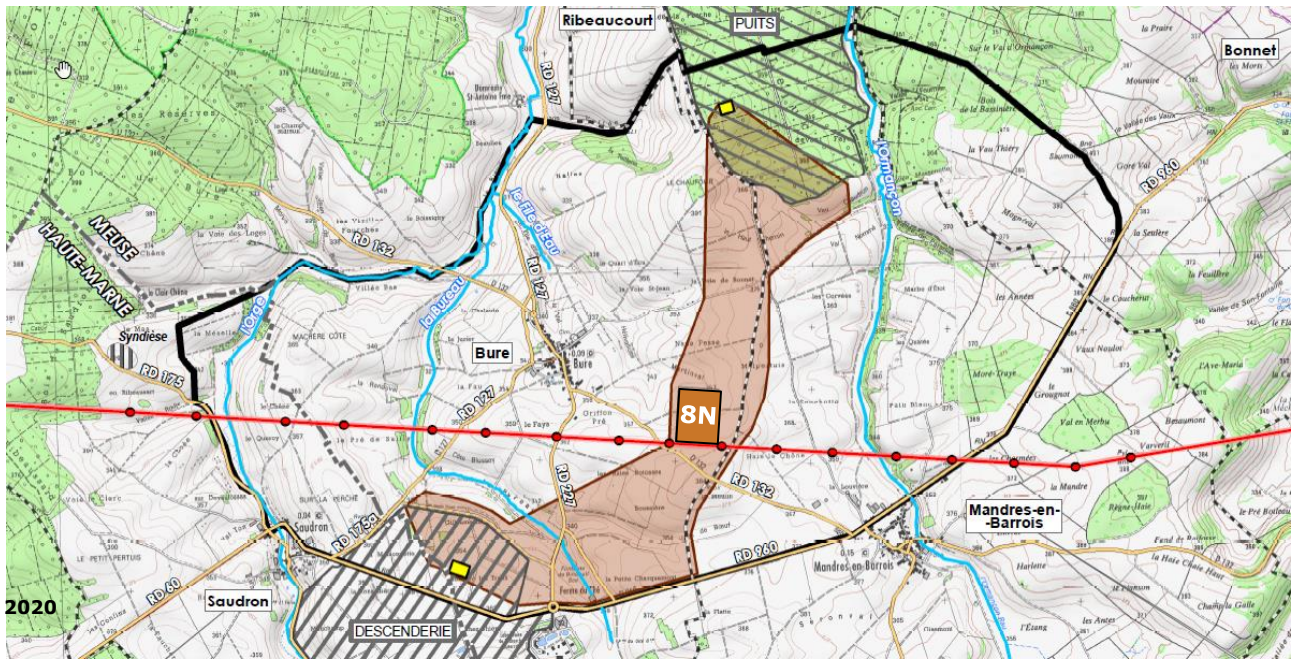


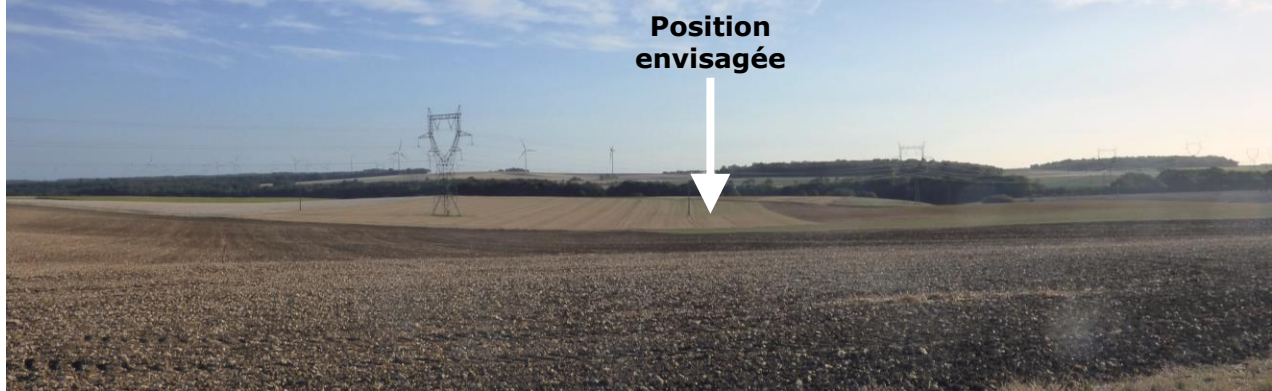
Position 7S





Position 8N

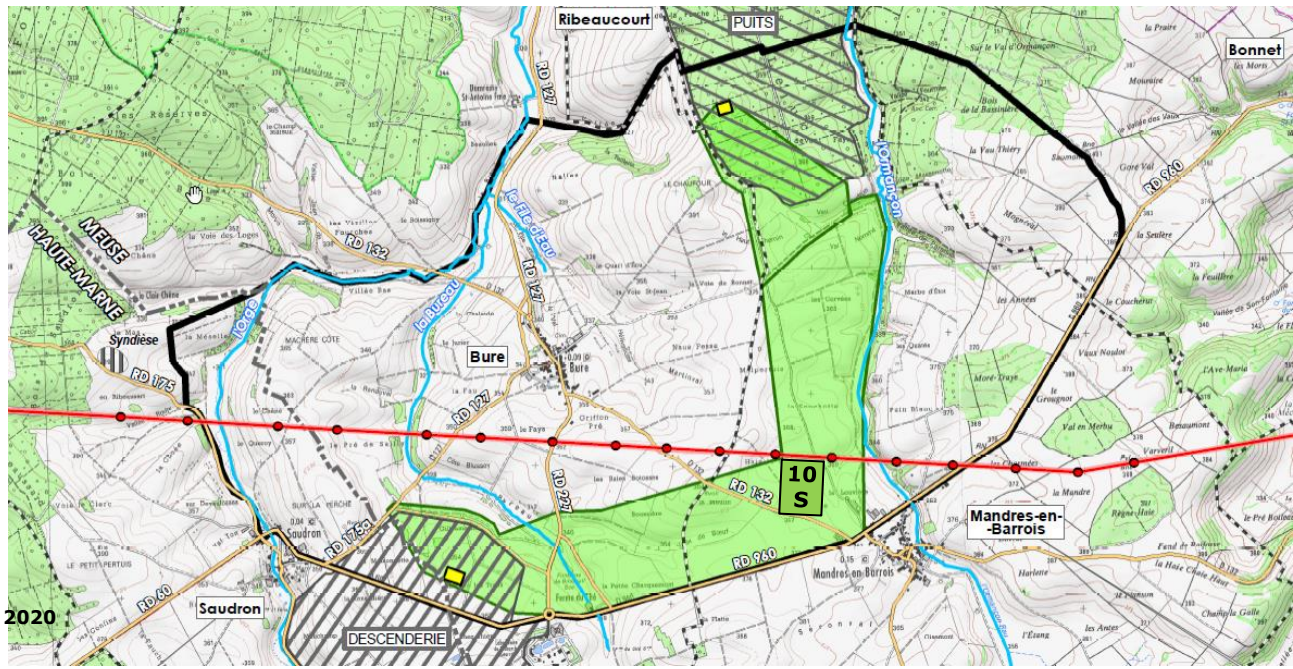




Position envisagée

Position

10S





04

**Demain, construire le projet
avec le territoire**

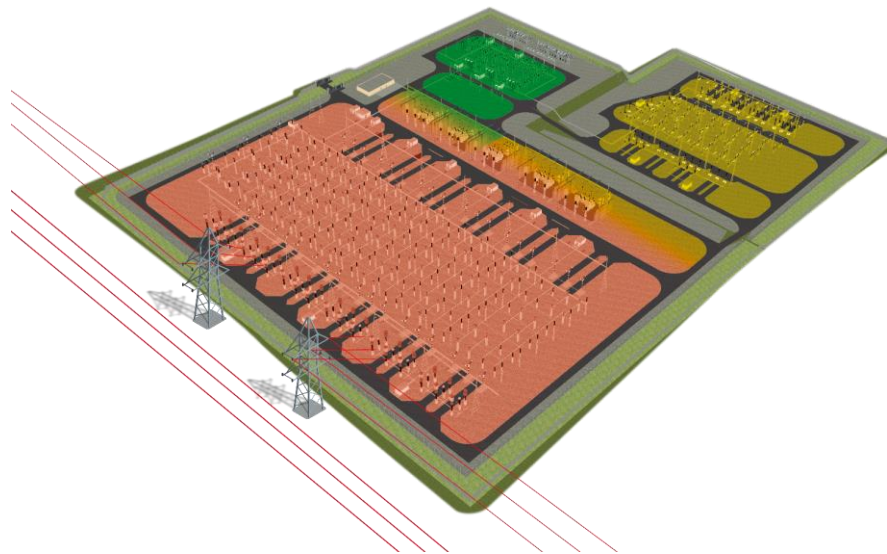
Accompagner le développement économique

Associer les
PME locales
au chantier

Encourager la
**réinsertion
professionnelle**



Assurer **un raccordement fiable et sécurisé** attractif pour les entreprises consommatrices d'électricité



Respecter les riverains du chantier



Maintenir l'**accès** aux espaces agricoles



Informar les riverains **avant et pendant** les travaux



Exiger l'**exemplarité** des entreprises du chantier (Charte des fournisseurs)



05

L'intégration paysagère

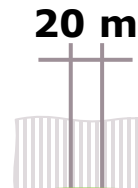
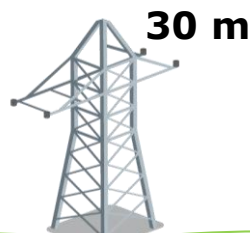
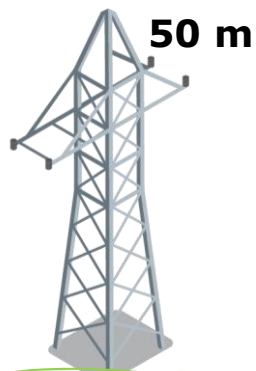


Les éléments à prendre en compte

Surface
6 hectares



Hauteurs



6 à 11 m

Pylônes Ligne
Très haute tension

2 pylônes de
raccordement

Eléments hauts
du poste

Majeure partie
du poste

Les mesures d'intégration paysagère

Réaliser une intégration paysagère, c'est :

- **Choisir un site** le moins impactant possible :
 - Par son **éloignement des habitations** et points d'intérêt
 - Par son **insertion dans la topographie existante**
- **Proposer des mesures d'accompagnement**, en particulier avec la mise en place d'**éléments végétaux** caractéristiques du territoire



Territoire du projet composé d'espaces agricoles cultivés marqués de masses arborées ponctuelles, plutôt linéaires

Exemple de mesure paysagère

Gérer le paysage de proximité



Cas d'école : Poste RTE à Seuil (Ardennes)

Exemple de mesure paysagère

Gérer la visibilité depuis une route



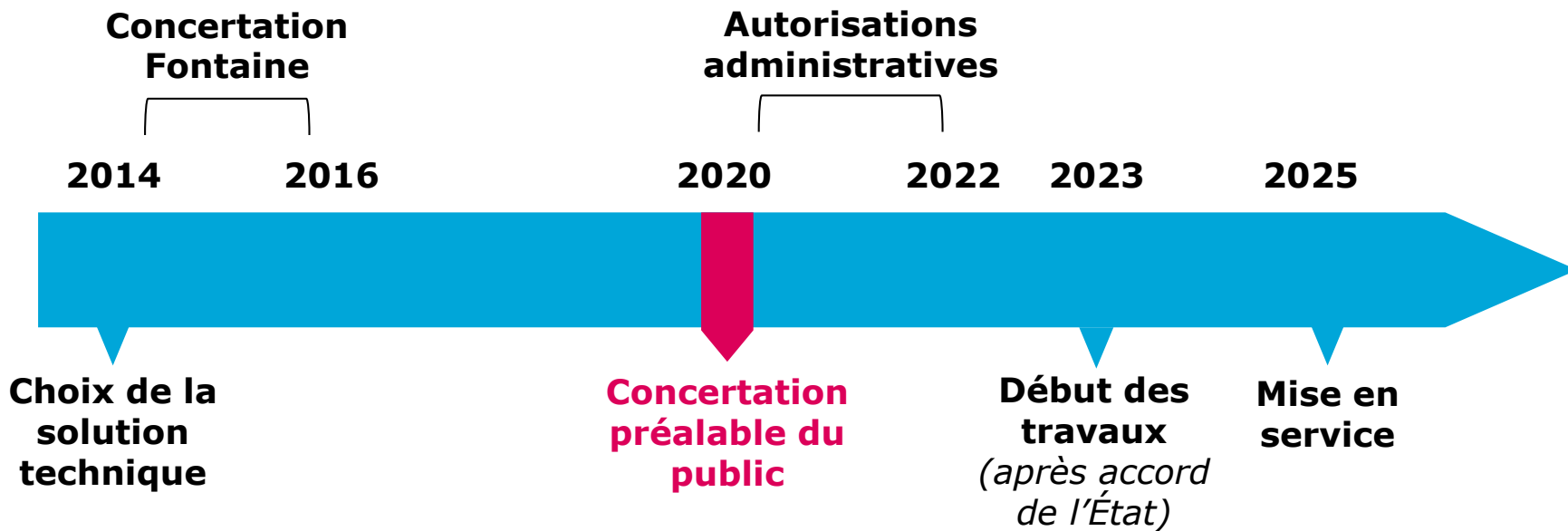


05

Calendrier du projet



Planning du projet et de la concertation





Vos questions



Comment participer à la concertation ?

RÉUNIONS PUBLIQUES

À Bure

le 13 janvier

le 12 février

SITE INTERNET

Tous les
documents

Registre
en ligne

www.raccordement-cigeo-rte.fr
du 13 janvier au 12 février 2020