

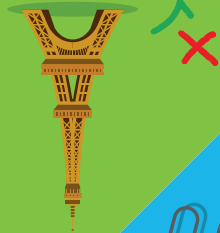


Est-ce que les déchets des centrales nucléaires sont envoyés dans l'espace ?

Non. Les moins radioactifs sont stockés en surface dans des centres spécialisés. Les plus radioactifs pourraient être stockés dans une roche en profondeur.

Vrai / Faux ?  
La profondeur des puits d'accès du laboratoire souterrain est égale à une fois et demi la hauteur de la Tour Eiffel.

Vrai, le laboratoire est à 490 m de profondeur, la Tour Eiffel mesure 324 m.



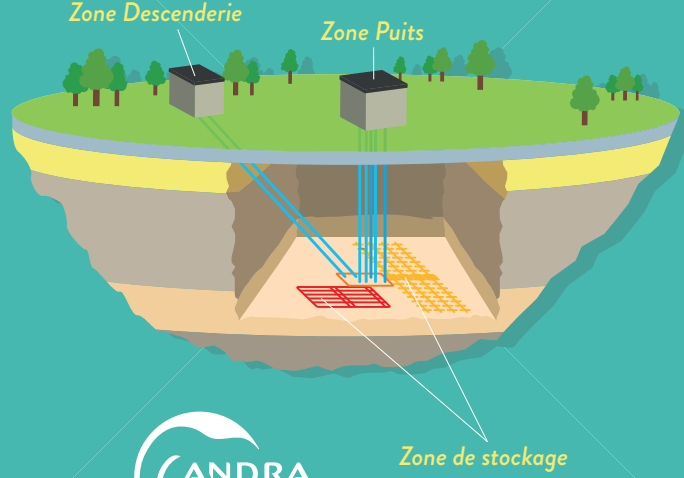
Vrai / Faux ?  
Quand elle ne fonctionnera plus, ta console de jeu devra être stockée à 500 m de profondeur car elle est très radioactive.

Faux, elle n'est pas radioactive et devra être portée à la déchèterie.

Quels déchets particuliers sont produits par les centrales nucléaires ?

Des déchets radioactifs.

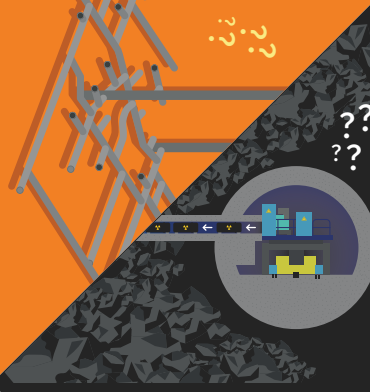
# Cigéo



Zone de stockage

A étudier une couche de roche argileuse dans laquelle pourrait être installé le stockage Cigéo, à 500 m de profondeur.

A quoi sert le laboratoire souterrain construit par l'Andra ?



Cigéo c'est quoi ?

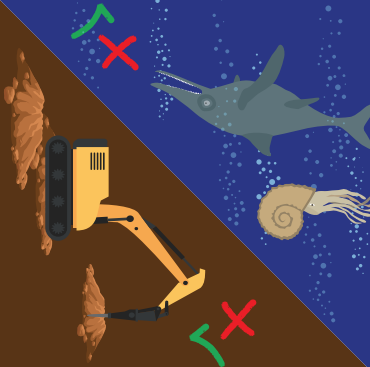
C'est le projet de Centre industriel de stockage géologique qui pourrait accueillir le stockage des déchets les plus radioactifs.

Vrai, dans cette mer, d'une centaine de mètres de profondeur, vivaient des ammonites et des grands reptiles marins. C'était pendant le Jurassique.

Vrai / Faux ?  
Il y a 165 millions d'années la Meuse et la Haute-Marne étaient recouvertes par la mer.

Vrai / Faux ?  
L'argilite étudiée dans le laboratoire souterrain est aussi molle que de la pâte à modeler.

Faux, âgée de 165 millions d'années, elle est dure comme du béton, les engins de chantier, eux, ont du mal à creuser avec.



1. Découpe avec des ciseaux.
2. Replie les 4 coins colorés sur la face blanche.



3. Retourne ensuite ta feuille. Rabats les 4 coins au centre.



4. Replie les questions sur les questions.



5. Glisse tes doigts dans les coins pour donner le volume à ton pliage.



Faites-vous le lien entre une roche argileuse et la mer du Jurassique il y a 165 millions d'années ? Ou encore entre notre Laboratoire souterrain en Meuse/Haute-Marne et la tour Eiffel ?

L'Andra vous propose une série de cocottes en papier, un brin décalée pour jouer en famille, autour d'une question de société qui nous concerne tous : la gestion des déchets radioactifs.

*Pour continuer à apprendre en s'amusant, toutes les cocottes sont disponibles sur [andra.fr](http://andra.fr)*

Pour en savoir plus sur les réponses aux 8 questions : <https://meusehautemarne.andra.fr/information-et-visites/un-peu-de-pedagogie>

