



Le projet de centre de stockage géologique profond

Point d'avancement – AG du CLIS

09 avril 2009



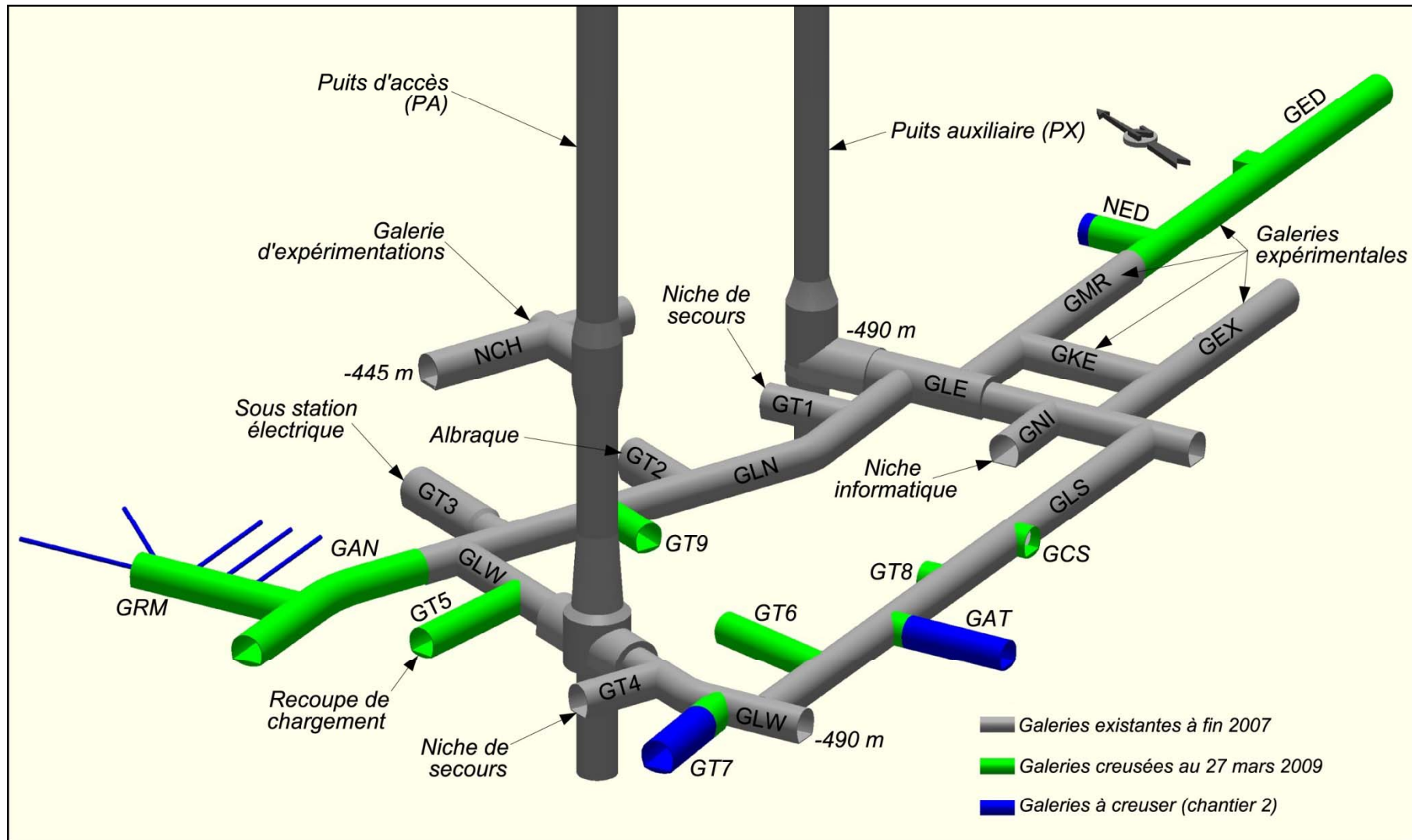
1- Evolutions au Laboratoire souterrain

- Creusements-expérimentations
- Effectifs
- Constructions

2 Evolutions du projet de stockage

- Centre technologique
- Campagne de reconnaissance, ZT
- Démarche d'implantation, ZIRA

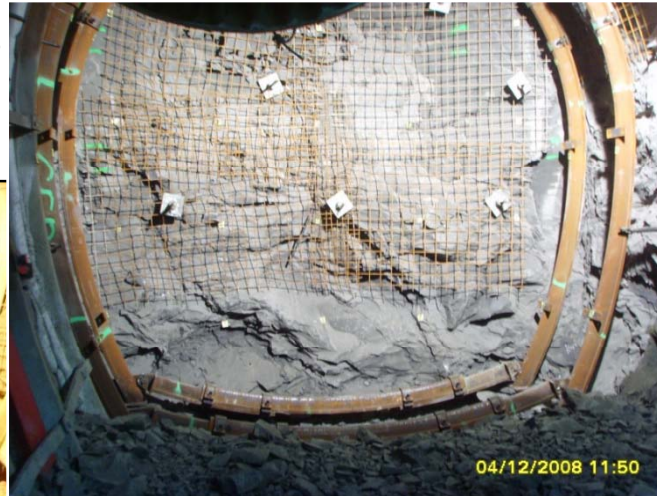
Creusements fin mars 2009

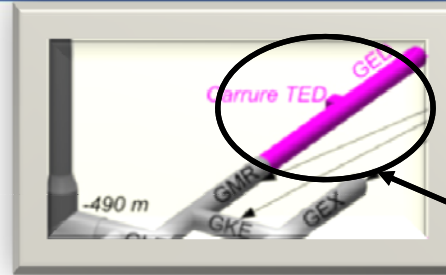


Amélioration des techniques de construction et d'exploitation

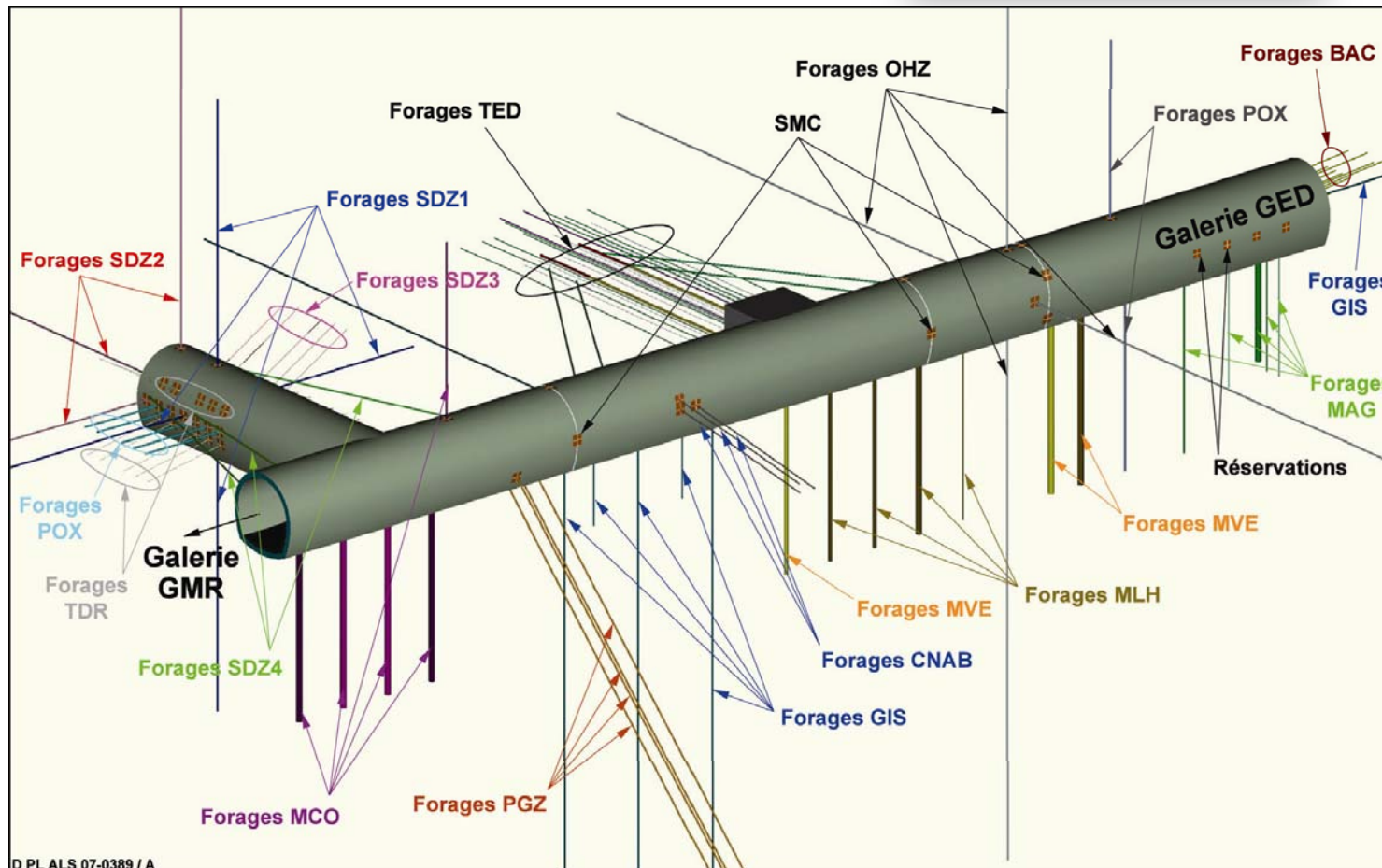


Amélioration des techniques de construction et d'exploitation



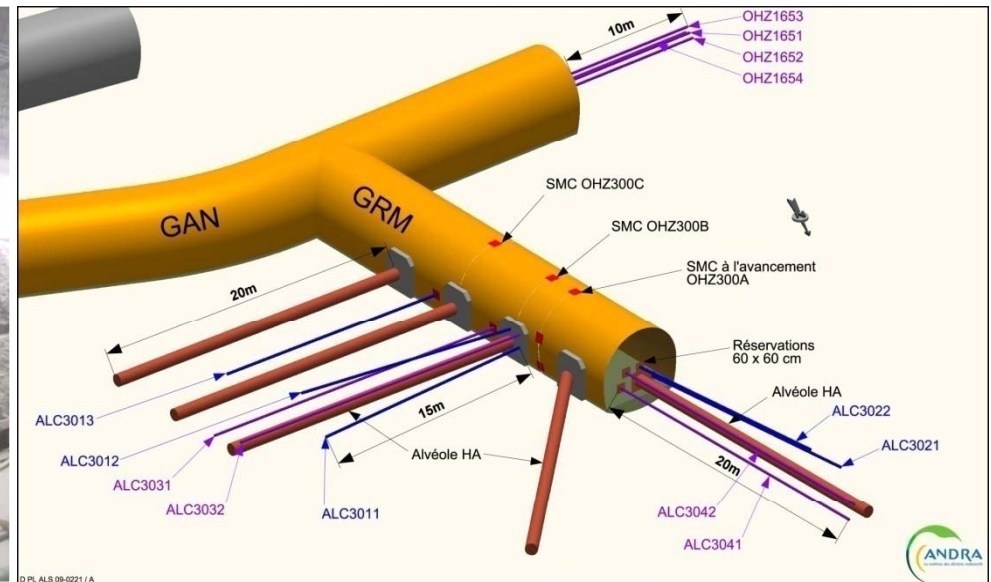
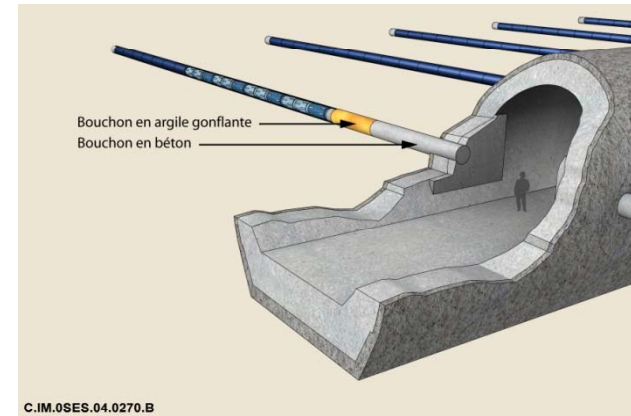
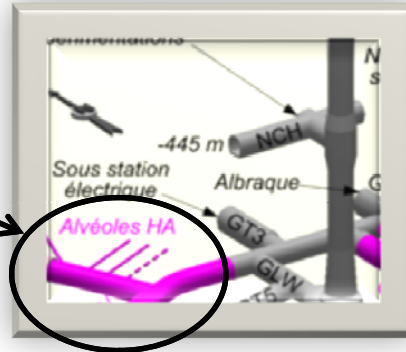


① Galerie expérimentale (« GED ») permettant d'améliorer les connaissances élémentaires sur le comportement hydromécanique et chimique de la roche ainsi que la caractérisation de l'EDZ



Mise en œuvre des méthodes de creusements des alvéoles HA.

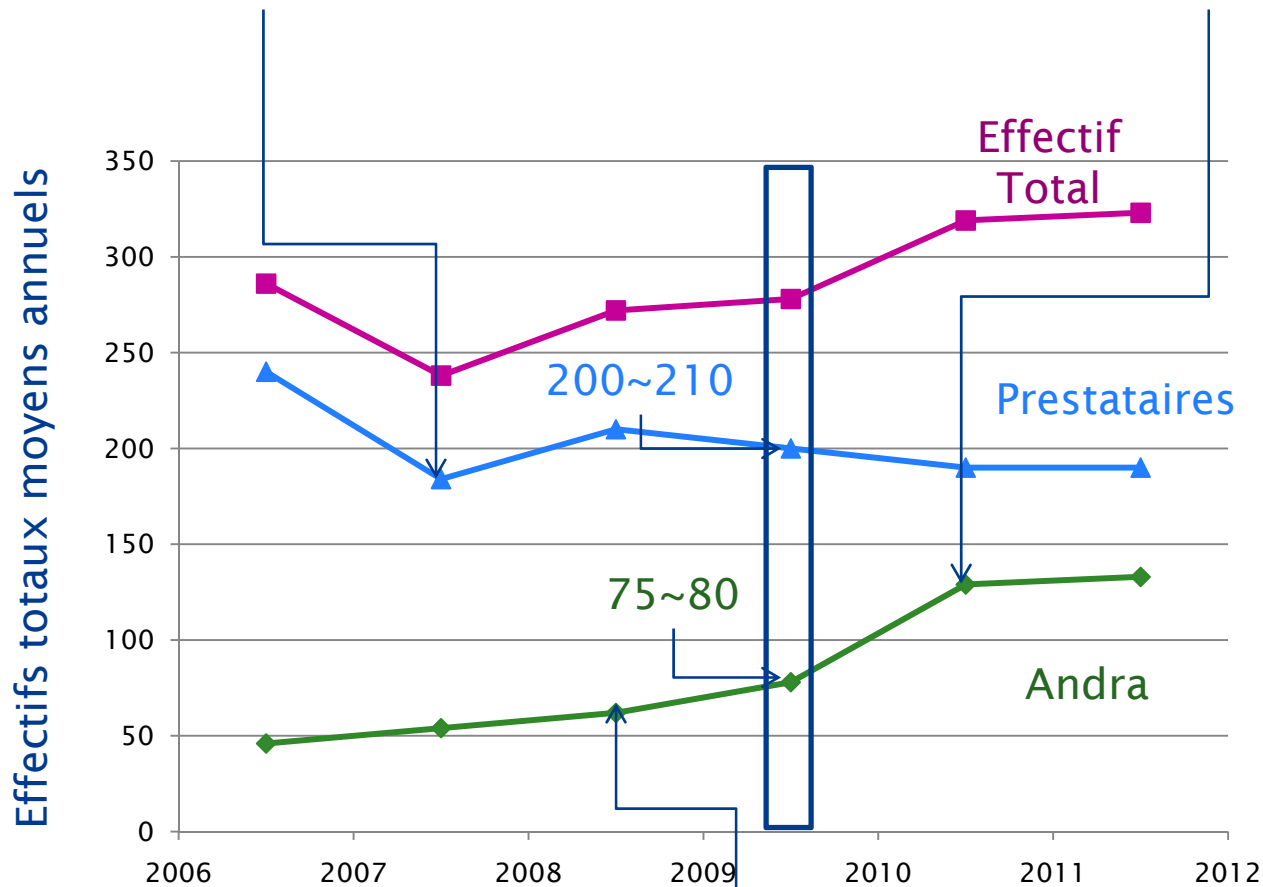
② Galerie expérimentale destinée aux essais de creusement d'alvéoles HA



Mise en œuvre des méthodes de creusements des alvéoles HA.



Fin de la première phase de construction Internalisation de capacités d'exploitation



Croissance régulière des compétences et effectifs Andra sur site
 -environnement -insertion/communication -ingénierie/automatismes -propriété industrielle...

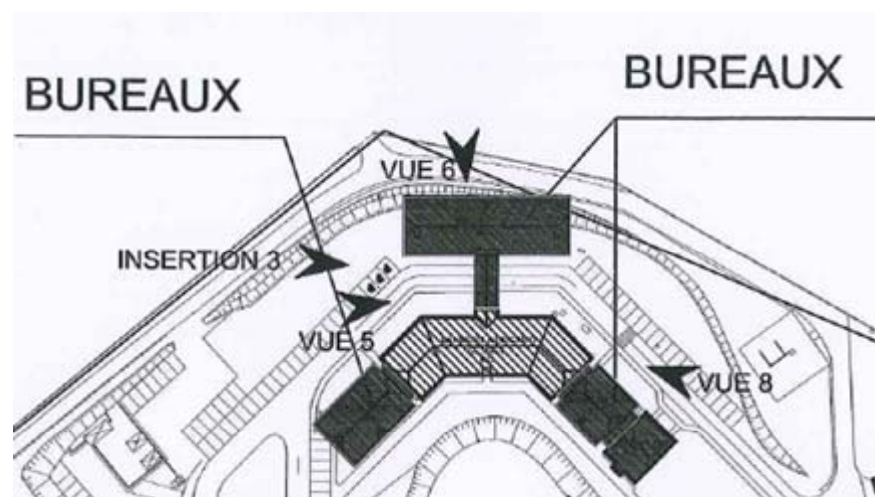
Construction de 3 bâtiments de bureaux

- B1 livraison fin avril 2009
- C livraison octobre 2009
- B2 livraison aout 2010

capacité des batiments (nouveaux et existants) : >80 postes de travail

- B1 : 420 m²
- C : 1088 m²
- B2 : 575 m²

début des travaux :25 aout 2008



02 avril 2009



projet



projet

02 avril 2009





1- Evolutions au Laboratoire souterrain

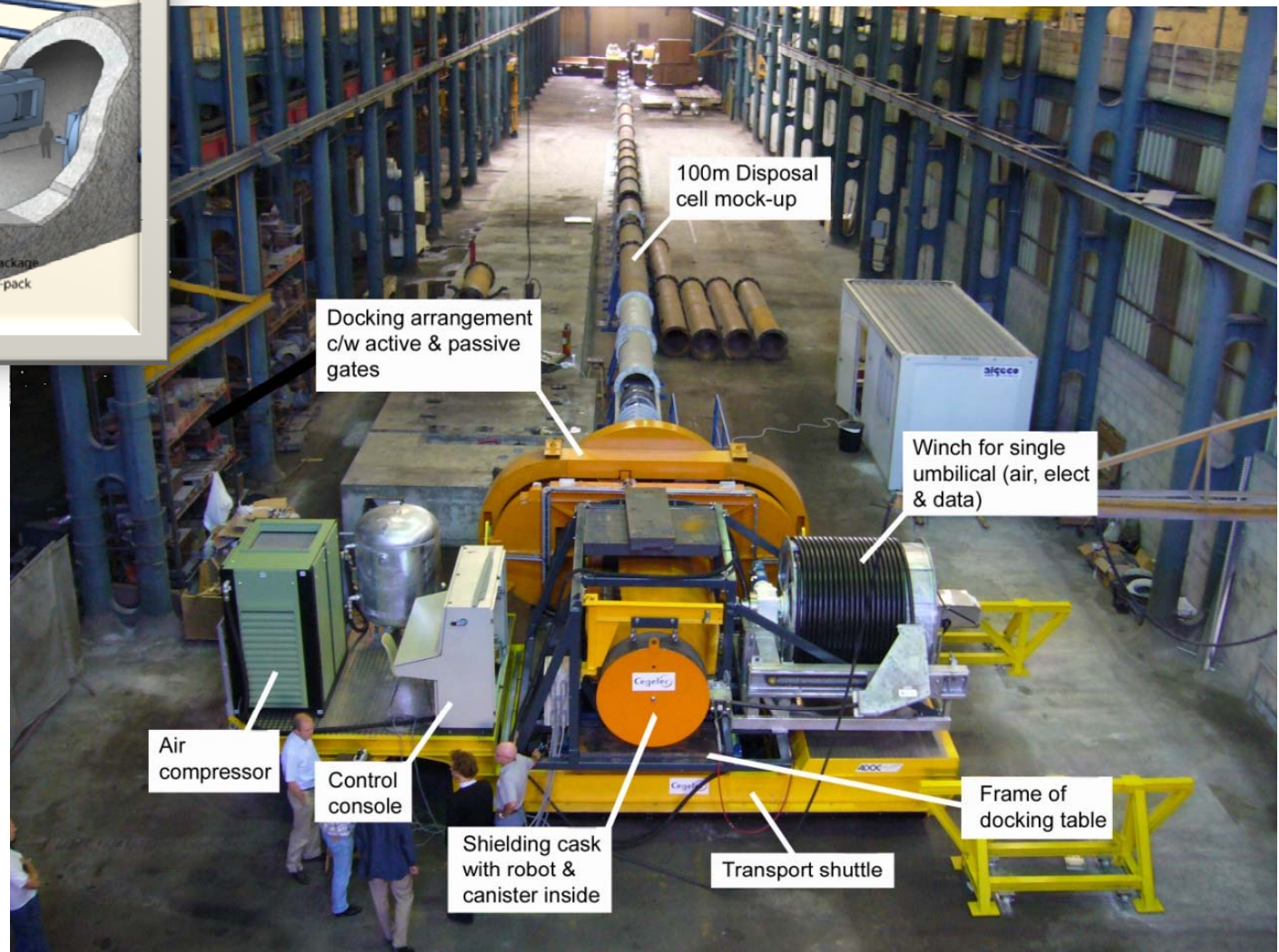
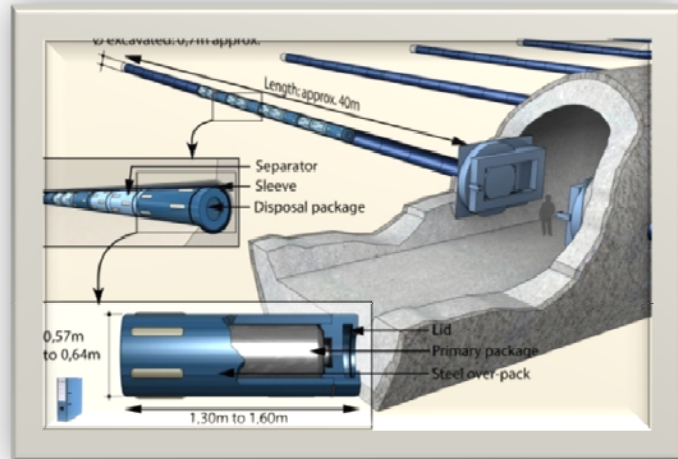
- Creusements-expérimentations
- Effectifs
- Constructions

2 Evolutions du projet de stockage

- Centre technologique
- Campagne de reconnaissance, ZT
- Démarche d'implantation, ZIRA



Inauguration et journée portes-ouvertes : fin Juin 2009







Campagne de reconnaissance de la Zone de Transposition

Résultats de la reconnaissance et critères géologiques pour l'implantation de la ZIRA

G. Vigneron

2- Evolutions - la campagne de reconnaissance



La démarche d'implantation du projet de centre de stockage géologique profond

Point d'avancement

AG – CLIS 09 avril 2009

2- Evolutions - la démarche d'implantation



1- Rappel du calendrier 2009 en vue de la proposition au Gouvernement

1- Rappel du calendrier 2009 en vue de la proposition au Gouvernement

Le Plan national de gestion des matières et déchets radioactifs (PNGMDR) charge l'Andra de proposer au Gouvernement, **d'ici fin 2009**, « *une zone d'intérêt restreinte propice à l'implantation d'un stockage, sur laquelle seront mises en œuvre des techniques d'exploration approfondies* ».



La **zone d'intérêt, d'environ 30 km²**, concerne les futures installations souterraines du centre de stockage. Elle sera définie au sein de la zone de transposition du Laboratoire (250 km²).

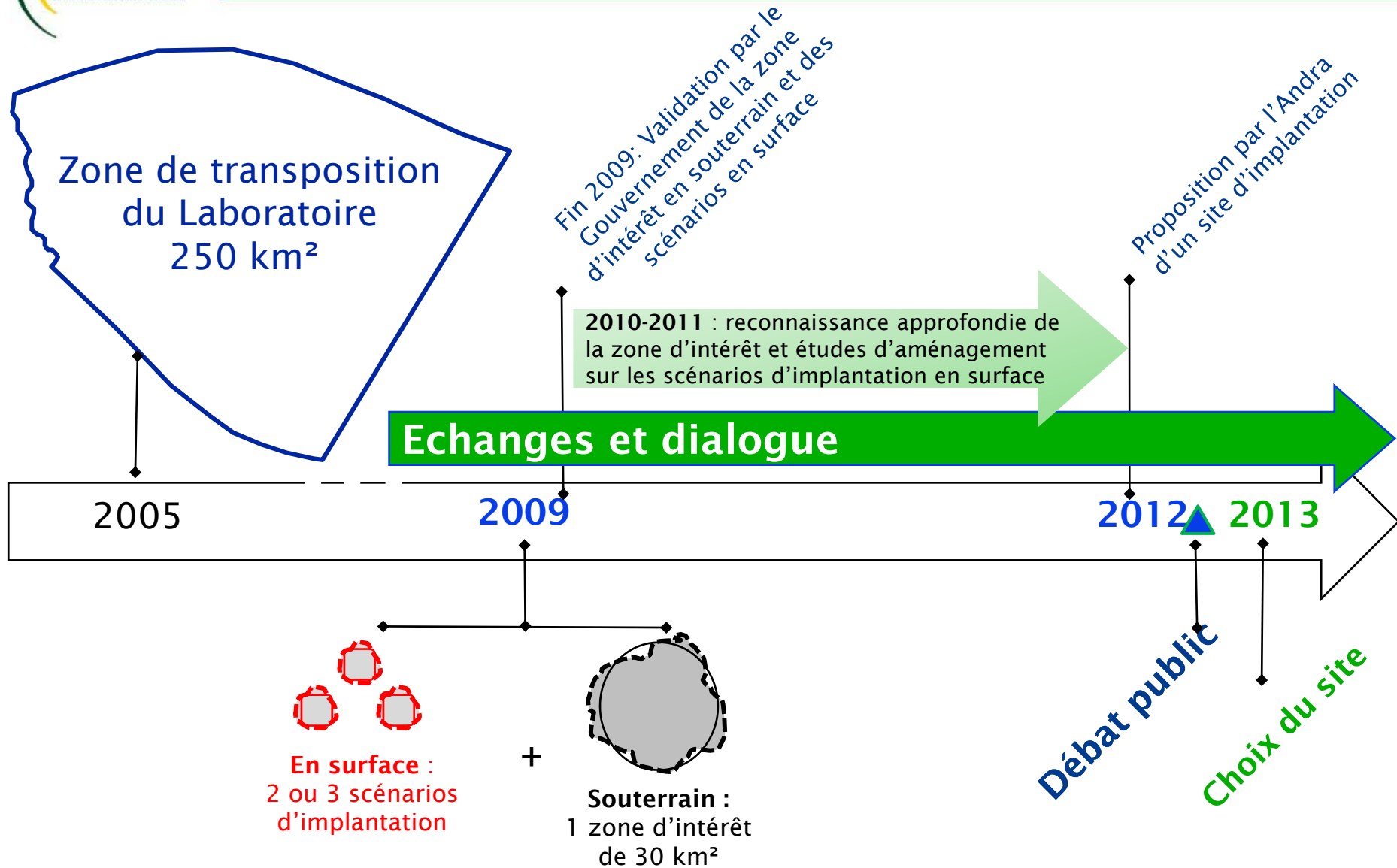


A cette zone d'intérêt pourront être associés un ou plusieurs **scénarios d'implantation en surface**. Leur localisation interagit avec **l'aménagement du territoire**.



L'Andra souhaite que les échanges avec les acteurs locaux permettent de **consolider la liste de critères** à prendre en compte pour proposer au Gouvernement une zone d'intérêt associée à une ou plusieurs scénarios d'implantation en surface.

1- Rappel du calendrier 2009 en vue de la proposition au Gouvernement



Octobre 2009 : rapport de l'Andra au Gouvernement sur une proposition d'une zone d'intérêt de 30 km² et de scénarios pour la surface pour validation

Juin 2009 : synthèse des échanges pour permettre la rédaction du rapport de l'Andra

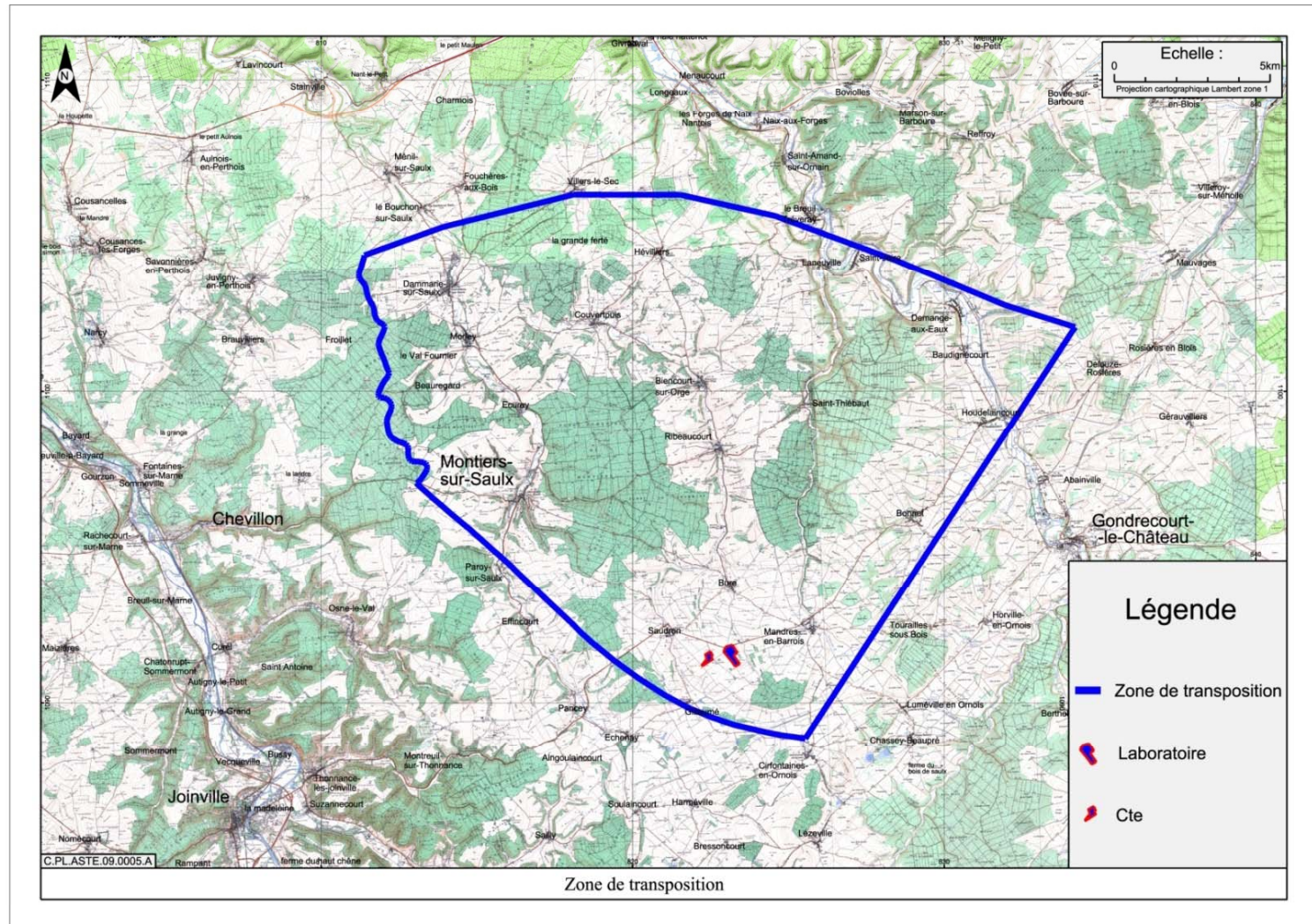
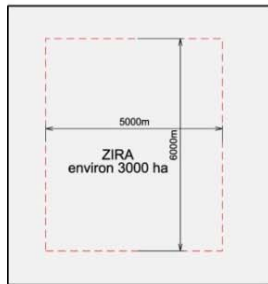
D'ici juin 2009 : poursuite du dialogue avec les acteurs locaux en toute transparence avec les élus



2- Implantation des installations souterraines

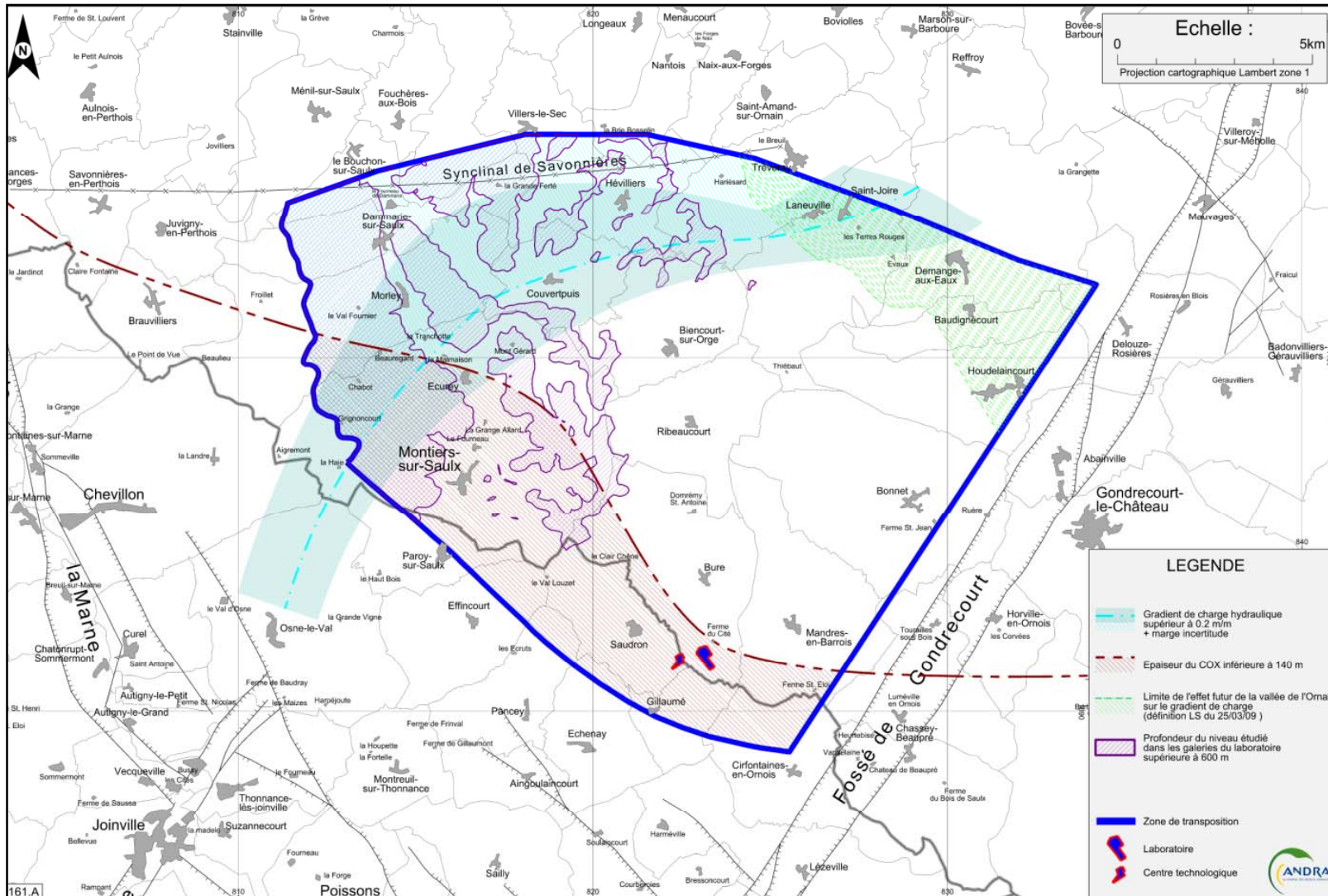
1 zone d'intérêt
d'environ 30
km²
(3 000 hectares)

*située dans la
zone de
transposition*



2- Implantation des installations souterraines

L'identification des critères scientifiques et techniques pour la définition d'une zone de 30 km² se poursuit. → *Echanges avec les évaluateurs (ASN, CNE) en cours.*



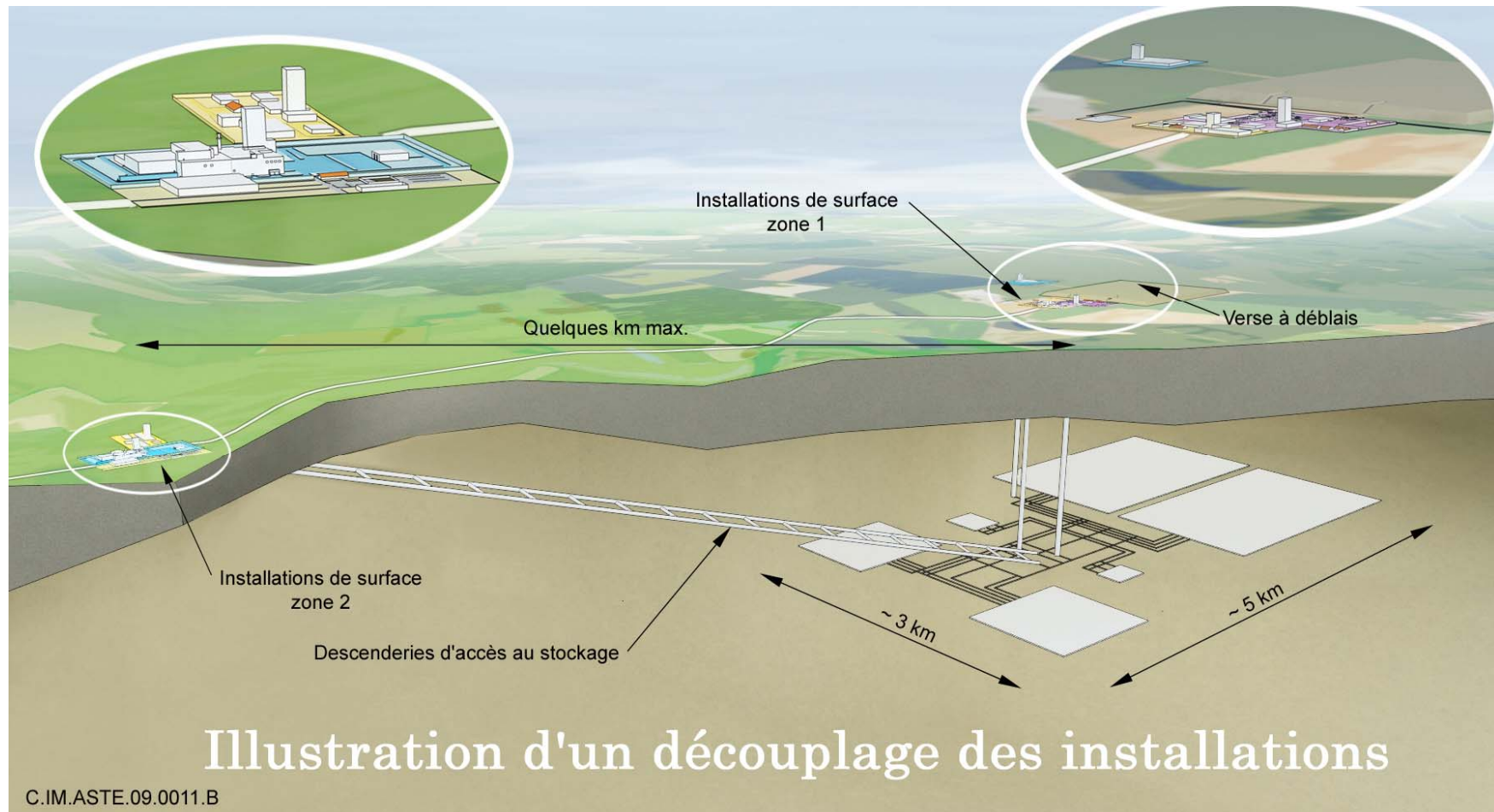
Carte provisoire
version 07 avril 2009)



3- Implantation des installations en surface

3- Implantation des installations en surface

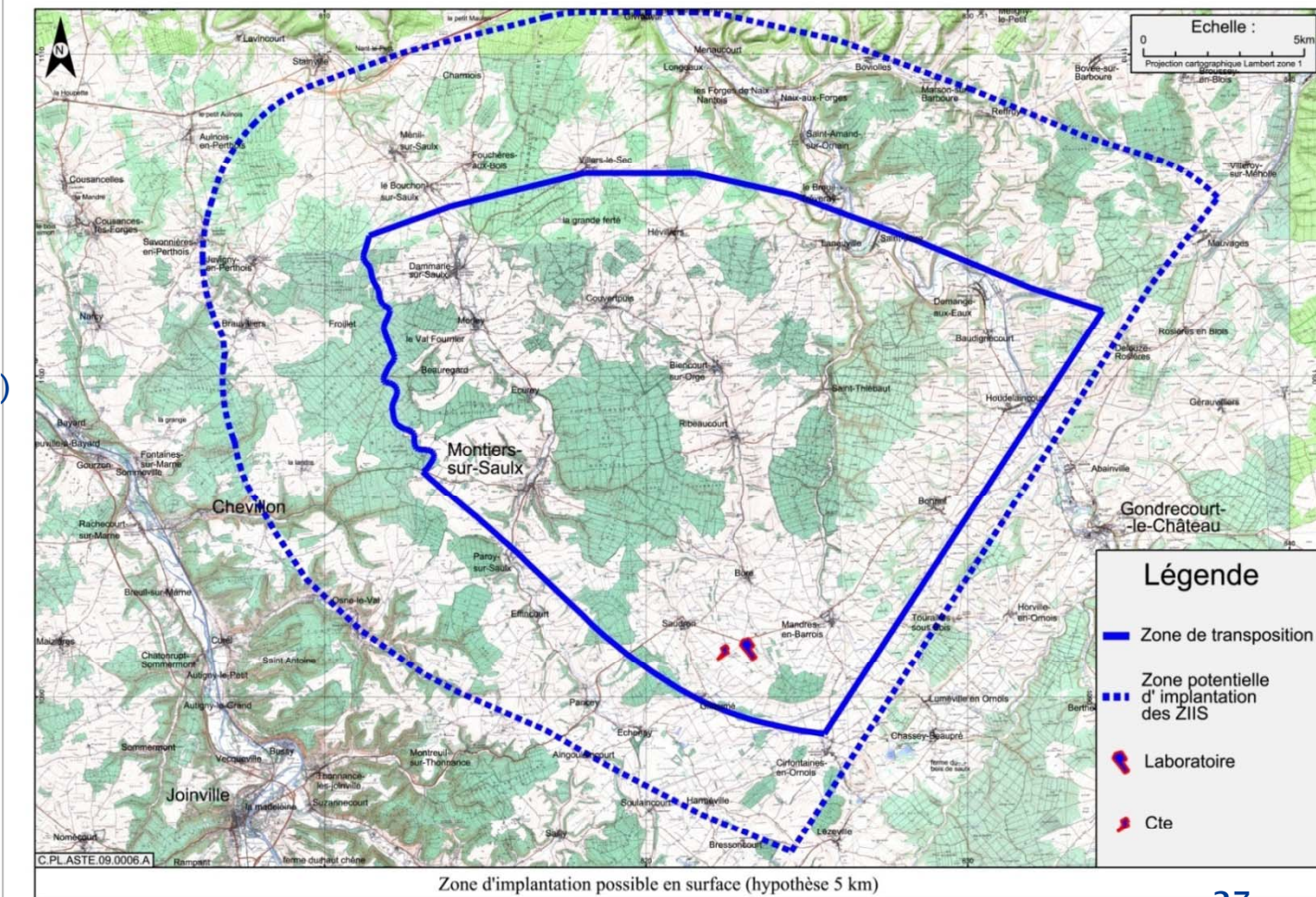
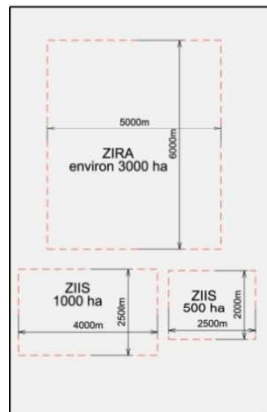
Il est possible de découpler des installations souterraines une partie des installations de surface, dans la limite de quelques kilomètres (environ 5 km).



3- Implantation des installations en surface

Un accès au stockage par descenderie permettrait de positionner une partie des installations de surface jusqu'à quelques km des installations souterraines (530 km²).

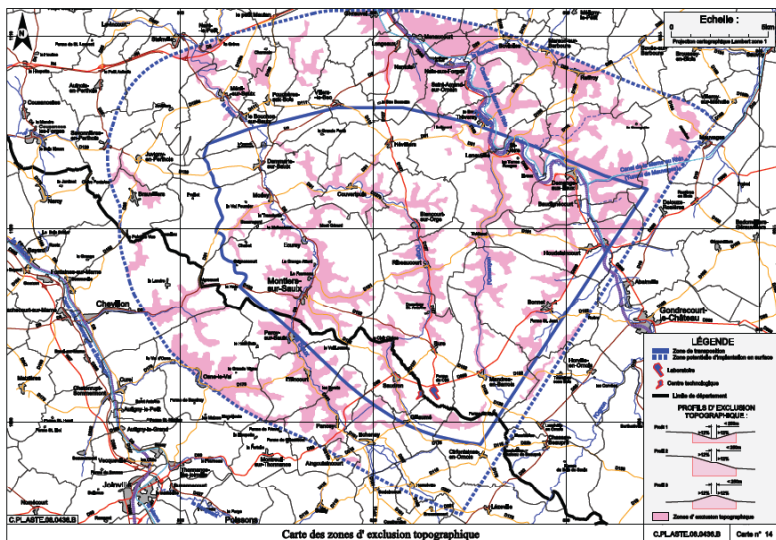
2 à 3 scénarios d'implantation en surface de 5 à 10 km² (500 à 1 000 hectares)



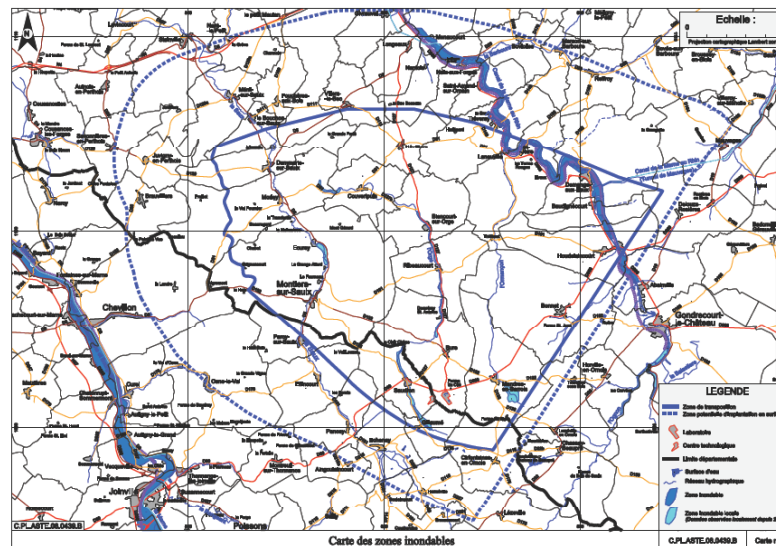


4- Contraintes de surface

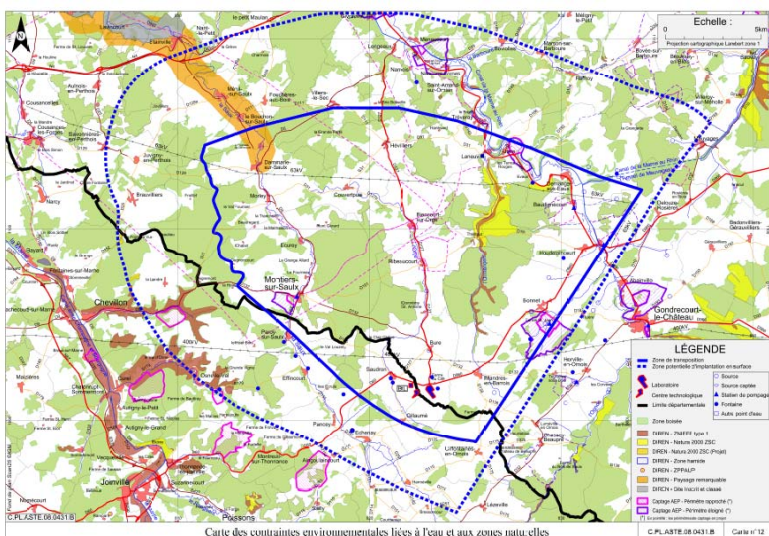
Relief



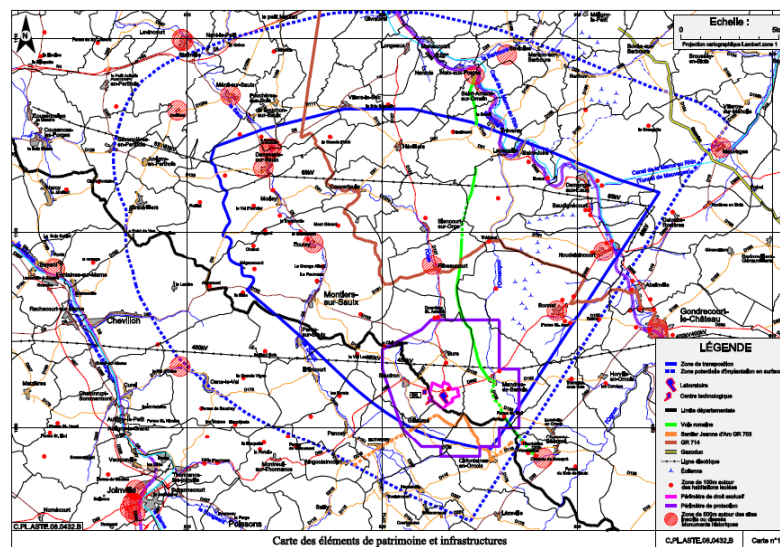
Zones inondables



Contraintes environnementales



Patrimoine



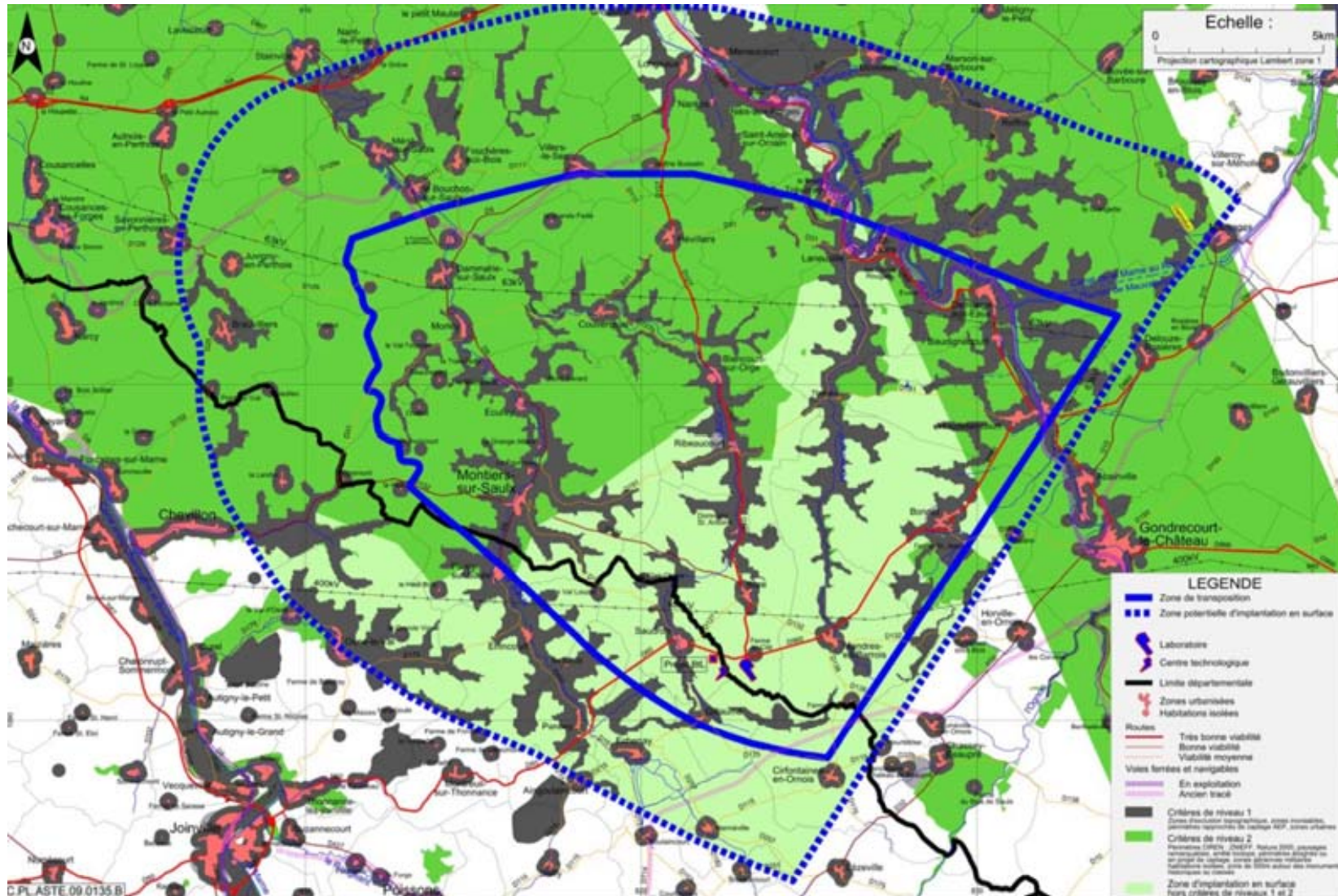
Critères plus contraignants de niveau 2 : 

Zones d'exclusion topographiques, zones inondables, périmètres rapprochés de captage AEP, zones urbaines.

Critères de niveau 1 : 

Périmètres ZNIEFF, Natura 2000, paysages remarquables, arrêté biotope, périmètres éloignés ou en projet de captage, zones aériennes militaires, habitations isolées, zone 500 m autour des monuments historiques ou classés

**Périmètre de la Zone de la zone d'implantation
en surface hors critères 1 et 2 :** 



Carte provisoire (vision au 06 avril 2009)



5- Echanges et dialogue



Visites du Laboratoire

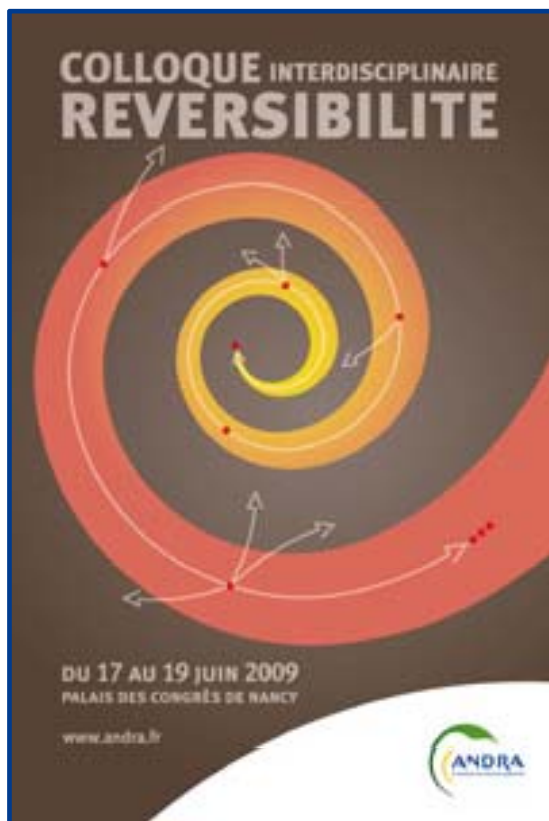
Présentation jusqu'en juin d'une exposition sur les Argiles réalisée avec l'Ecole de géologie de Nancy et le Palais de la découverte

Inauguration du Centre technologique en juin 2009

L'Andra propose aux communes voisines d'accueillir une nouvelle exposition itinérante sur le projet de centre de stockage en profondeur et se tient à disposition pour organiser des échanges avec les populations autour de ce projet et de sa démarche d'implantation.



Le site Internet de l'Andra www.andra.fr et des publications nouvelles viennent compléter l'exposition et sont à votre disposition.



Du 17 au 19 juin 2009, l'Andra organise à Nancy un colloque scientifique interdisciplinaire sur la réversibilité.

Le colloque vise à explorer les rapports entre science, technique et société introduits par la notion de réversibilité, notamment à la lumière de réflexions qui ont actuellement lieu dans d'autres domaines (OGM, nanotechnologies, réchauffement climatique...).

La rencontre servira, par ailleurs, à préparer le colloque international qui sera organisé en France sous l'égide de l'Agence pour l'énergie nucléaire de l'OCDE sur la même thématique en décembre 2010.