

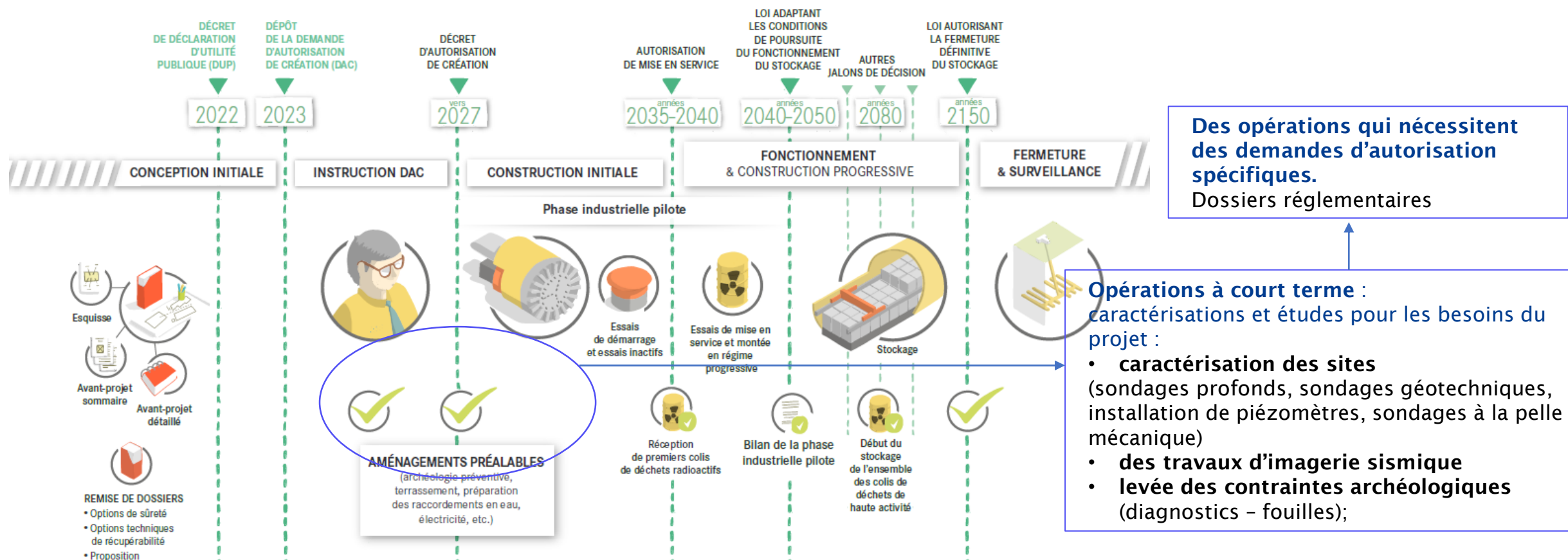


COMMISSION AMÉNAGEMENT DU CLIS ÉLARGIE AUX MEMBRES DU CA

18 mars 2024

Calendrier prévisionnel du projet

LES GRANDES ÉTAPES DU PROJET GLOBAL CIGÉO

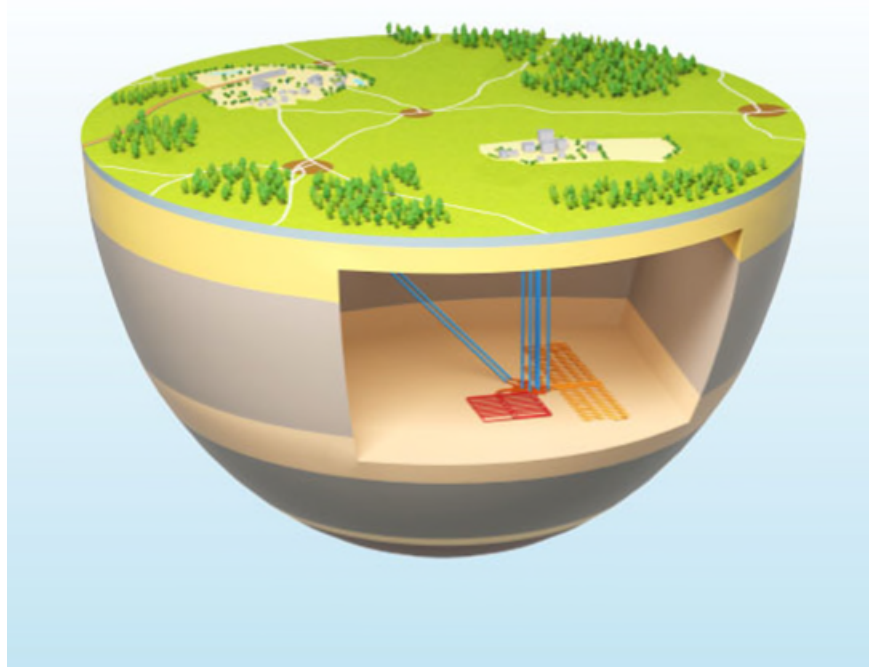




Centre de Meuse / Haute-Marne

- Le dossier réglementaire 0 (DR0)
- La concertation sur les futurs chantiers liés à Cigéo
- L'enquête parcellaire
- Un projet de nouveau bâtiment sur le site du Laboratoire souterrain
- La concertation sur la phase industrielle pilote et la gouvernance de Cigéo

Le dossier réglementaire 0 (DR0)



Les opérations à venir dans le cadre du DR0

Caractérisations et études

- Caractérisation des sites (sondages profonds, sondages géotechniques, installation de piézomètres, sondages à la pelle mécanique)
- Travaux d'imagerie sismique
- Levée des contraintes archéologiques (diagnostics - fouilles);



Diagnostic archéologique

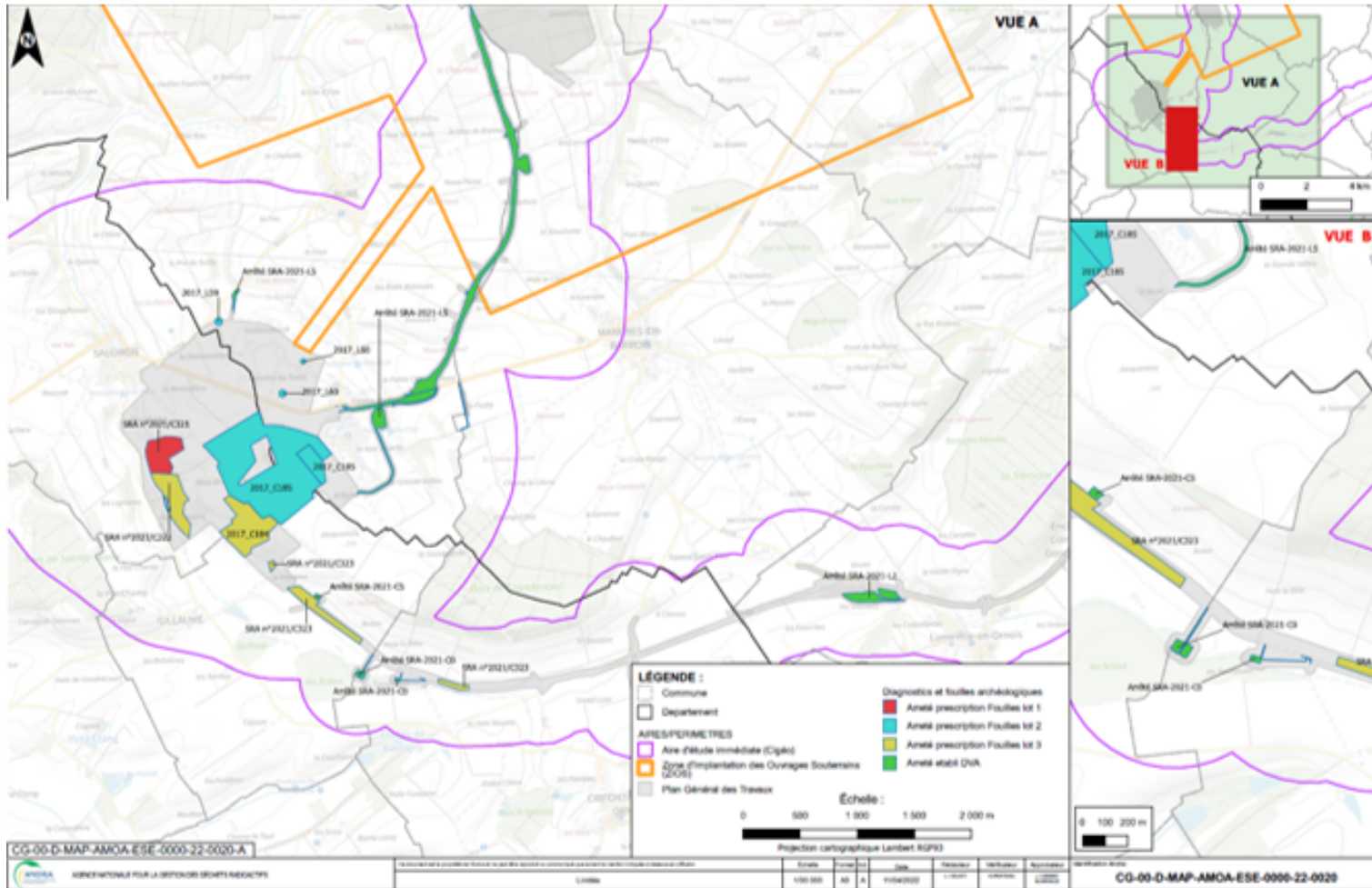


Fouille archéologique



Géotechniques et campagne de forages

Travaux d'archéologie préventive – DR0



Diagnostics archéologiques

- Liaison intersites (en vert)

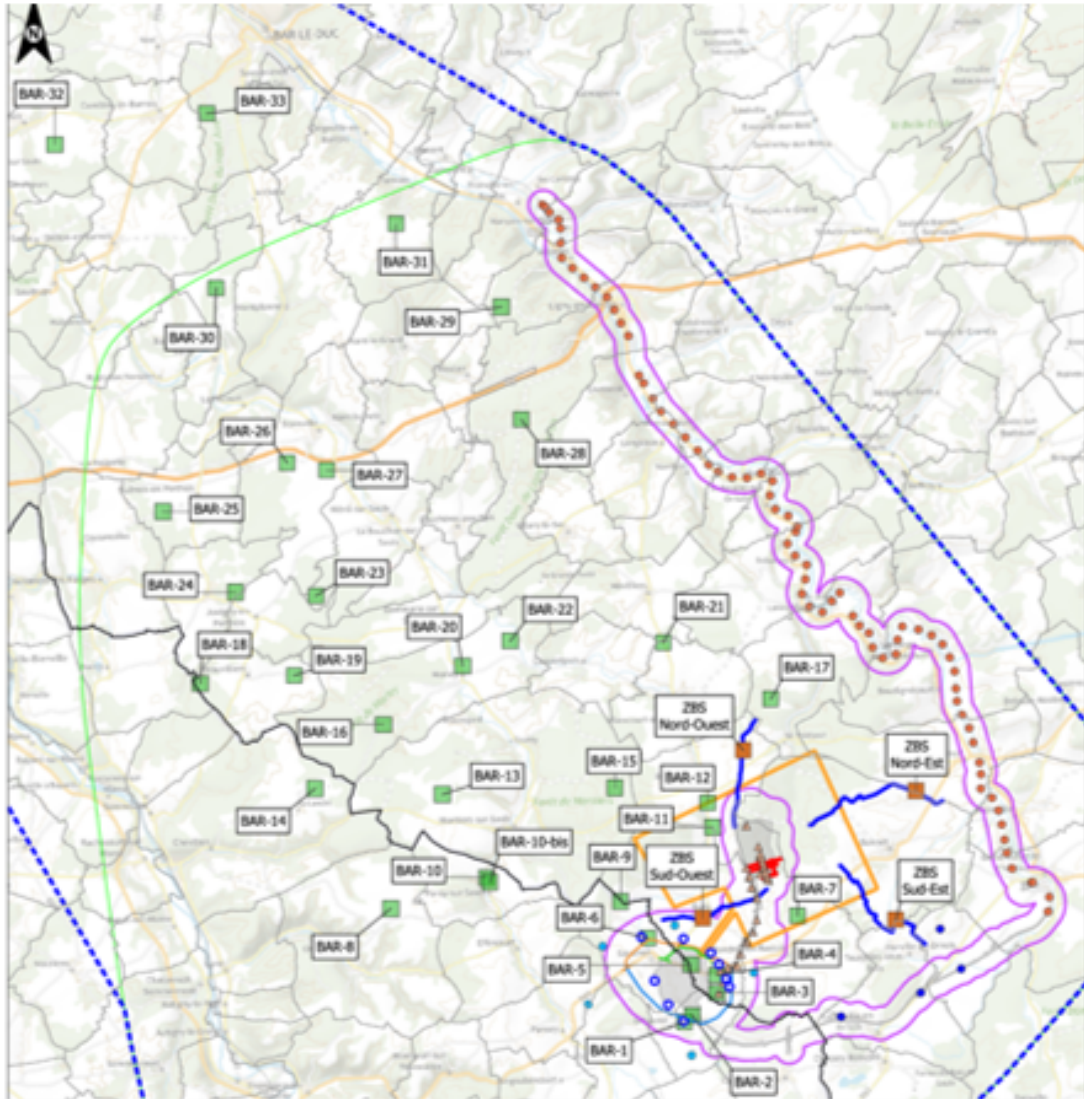
+ des diagnostics complémentaires

- au niveau de la zone descendrière (exutoire Nord)
- au niveau de l'installation terminale embranchée

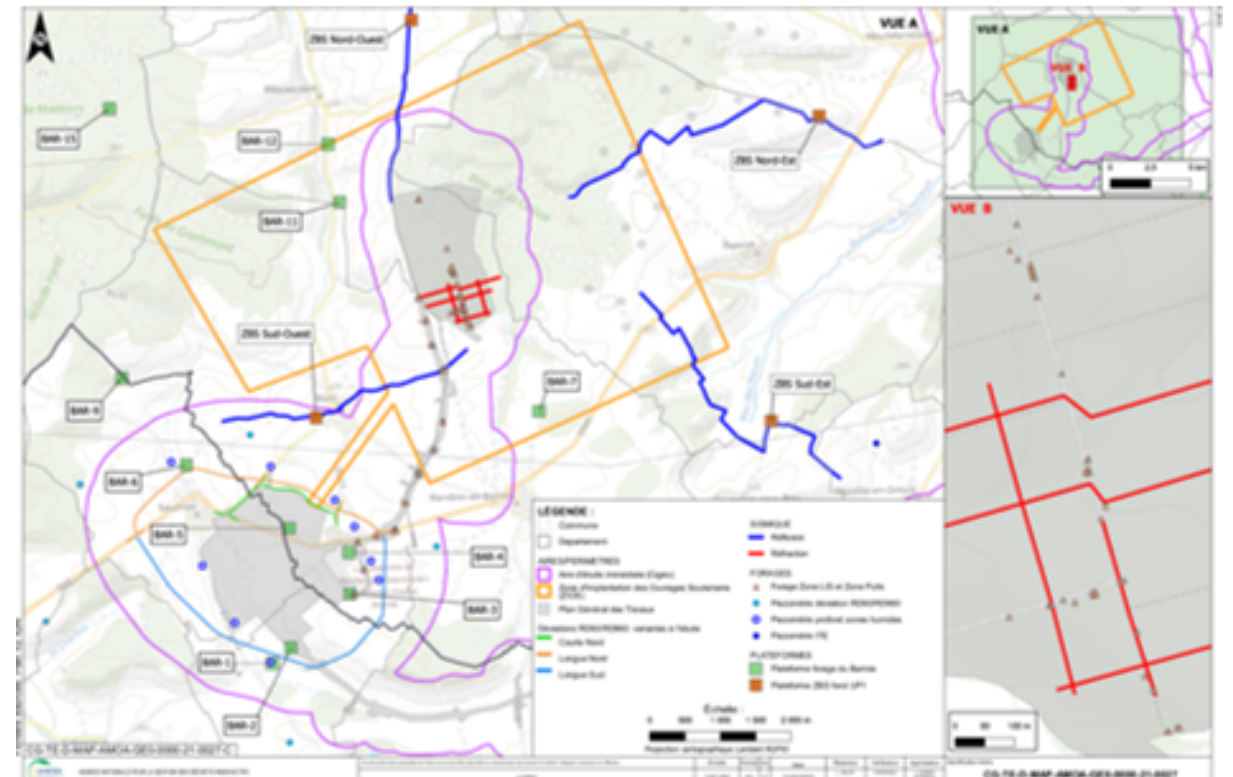
Des fouilles archéologiques sur 60 (ha)

- En zone descendrière
- Et sur l'installation terminale embranchée (tracé neuf)

Investigations géologiques et géotechniques



- 13 forages profonds – 4 plateformes
- une centaine forages géotechniques
- une centaine de piézomètres (Andra, SNCF Réseau, CD52)
- des sondages à la pelle (le long de la liaison intersites et de la ligne SNCF Réseau 027000)
- des travaux d'imagerie sismique
- Bases vie et stockage des équipements



Plus tard

Réalisation de l'ITE (Installation Terminale Embranchée).

MOA : ANDRA

Réalisation de la LIS (Liaison InterSites)

MOA : ANDRA

Les défrichements, terrassements et assainissements

MOA : ANDRA

Les compensations écologiques, agricoles et/ou sylvicoles

MOA : ANDRA

Les voiries et les premiers bâtiments

MOA : ANDRA

Terrassements, VRD

Terrassements



Réalisation de voiries





La concertation sur les futurs chantiers liés à Cigéo

La démarche de concertation

Une démarche
en 5 étapes

Cadrage du groupe de suivi



Constitution effective



Montée en connaissance



Ateliers de travail



Partage



Un travail qui alimente :

- le dossier réglementaire de demande d'autorisation ;
- les cahiers des charges des entreprises qui auront en charge ces opérations ;
- les programmes de dialogue et de communication à venir

Les enjeux de la concertation chantier et les opérations en question

Les enjeux

- Anticiper collectivement l'organisation et la gestion des futures opérations liées à Cigéo afin d'en minimiser les incidences ;
- Assurer un bon niveau d'information aux riverains.

Les opérations en question

- Archéologie préventive ;
- Investigations géologiques, hydrogéologiques et géotechniques ;

Des recommandations qui portent sur :

- L'archéologie préventive : impact sur la faune, impact sur les chemins ruraux, circulation / gestion des trafics dans la zone, gestion des poussières, gestion éventuelle des pollutions ;
- Les plateformes des sondages profonds : le bruit, l'impact paysager, la lumière, informations aux abords ;
- Le stockage des matériaux et bases vies : insertion paysagère, choix des matériaux ;
- L'information des riverains : assurer une information différenciée à chaque étape des travaux (au lancement, pendant et après).

L'enquête parcellaire



Pourquoi un dossier d'enquête parcellaire

Le 16 janvier 2024, l'Andra a déposé auprès de la préfecture de la Meuse et de la Haute-Marne, un dossier d'enquête parcellaire afin d'acquérir les derniers terrains nécessaires à la construction et à l'exploitation de Cigéo.

Pourquoi ?

En tant que maître d'ouvrage et qu'exploitant de Cigéo, l'Andra doit être propriétaire des terrains où seront implantés :

- les installations de surface (zone descenderie - zone puits)
- les voies d'accès privées (liaison intersites et installation terminale embranchée)
- les tréfonds dans lesquels seront déployés les ouvrages souterrains (galeries, alvéoles, puits et descenderies) sans être propriétaire des parcelles en surface.

Pour la demande d'autorisation de mise en service du centre de stockage Cigéo, l'Andra doit justifier auprès de l'ASN de la maîtrise foncière de la tranche 1.

Huit communes concernées : Bonnet, Bure, Cirfontaines-en-Ornois, Gillaumé, Gondrecourt-le-Château, Horville-en-Ornois, Mandres-en-Barrois et Saudron.

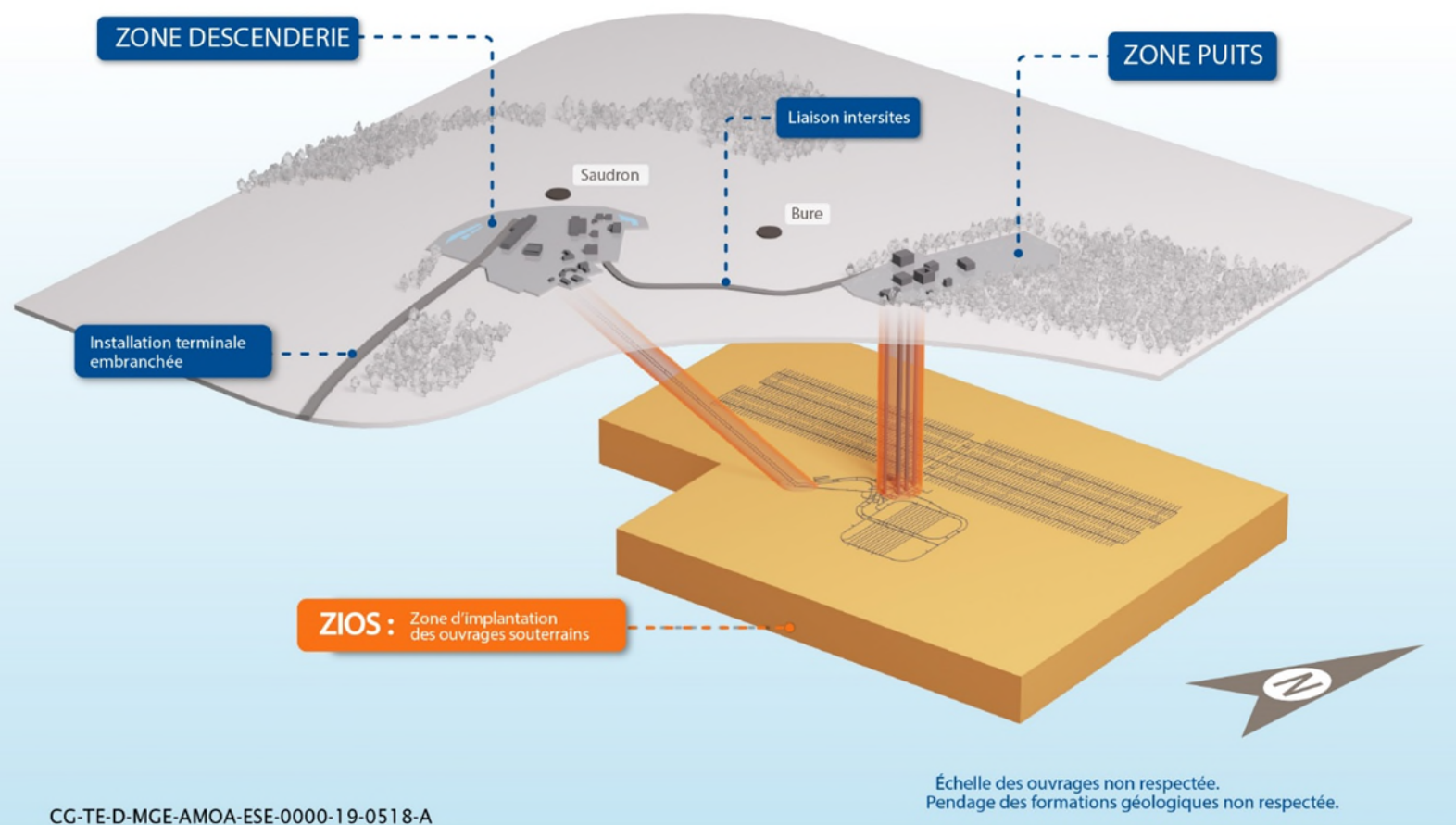
Objet de l'enquête

L'enquête parcellaire permet

- De déterminer la liste des parcelles ou tréfonds dont l'expropriation est demandée
- De vérifier l'identité des propriétaires, titulaires de droits réels et autre intéressés (non titrés aux services de la publicité foncière)
- Permet aux propriétaires de prendre connaissance des limites d'emprise du projet et de connaître les surfaces que l'Andra souhaite acquérir pour chacune des parcelles les concernant.

Ce dossier fera l'objet d'une enquête publique où chacun pourra consigner observations et remarques.

Les installations du centre de stockage Cigéo



CG-TE-D-MGE-AMOA-ESE-0000-19-0518-A

Emprise totale en surface ≈ 665 ha

Zone descenderie: 296 ha

Zone Puits: 202 ha

Liaison intersites: 46 ha

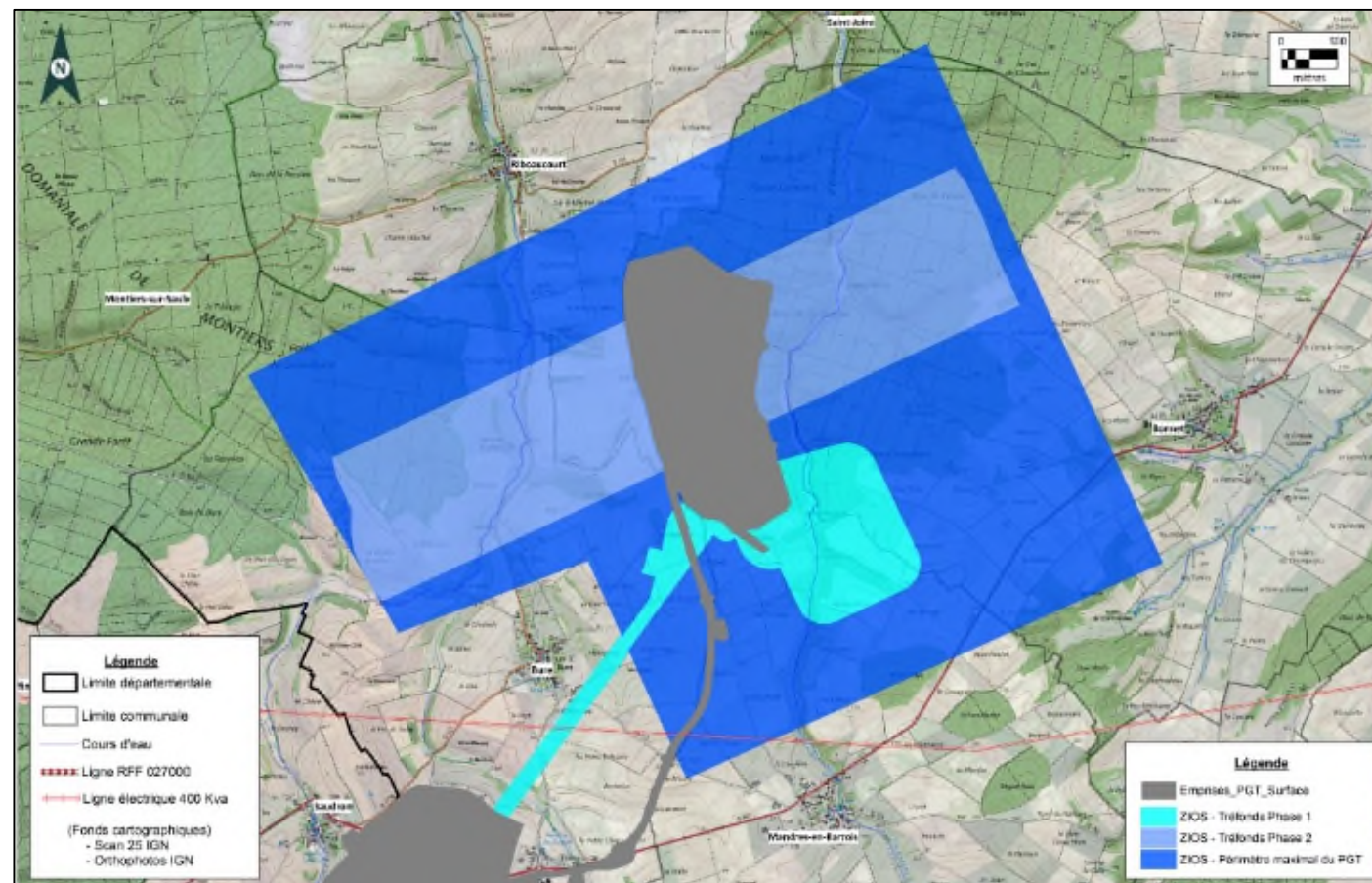
ITE: 121 ha

A ce jour, l'Andra dispose d'environ **83% de la maîtrise foncière nécessaire** aux installations de surface de Cigéo.

Les ouvrages souterrains

→ D'abord, l'Andra doit être propriétaire des tréfonds nécessaires pour la réalisation de la Tranche 1 de Cigéo soit \approx 233 ha

→ Puis, l'Agence devra faire l'acquisition des tréfonds nécessaires à l'exploitation progressive de Cigéo avant la fin de la phase industrielle pilote



Contenu du dossier d'enquête

Le dossier est composé de 2 pièces :

- Pièce 1 : une notice de présentation
- Pièce 2 : états parcellaires et plans parcellaires => cette pièce est divisée en 19 volumes répartis par commune et par section cadastrale

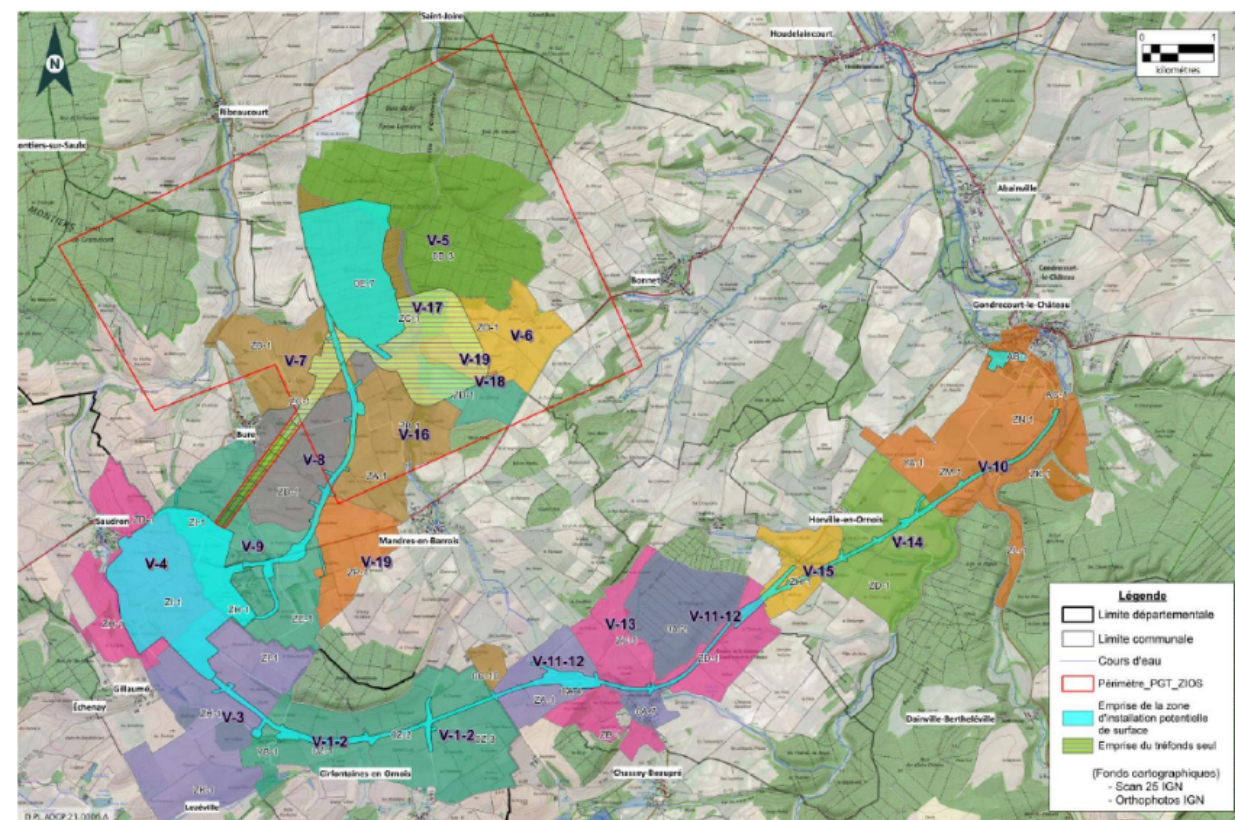


Figure 2-2

Plan général de répartition par volume des sections cadastrales comprenant des emprises concernées par le dossier d'enquête parcellaire



Projet de nouveau bâtiment

Caractéristiques et localisation

Une localisation sur les emprises actuelles du site du Laboratoire

Les constructions neuves pour le future quartier gendarmerie seront construites dans les emprises actuelles du site du Laboratoire en proximité direct de ses installations.

=> Est du Laboratoire - espace non construit permettant un large éventail d'évolution possible.

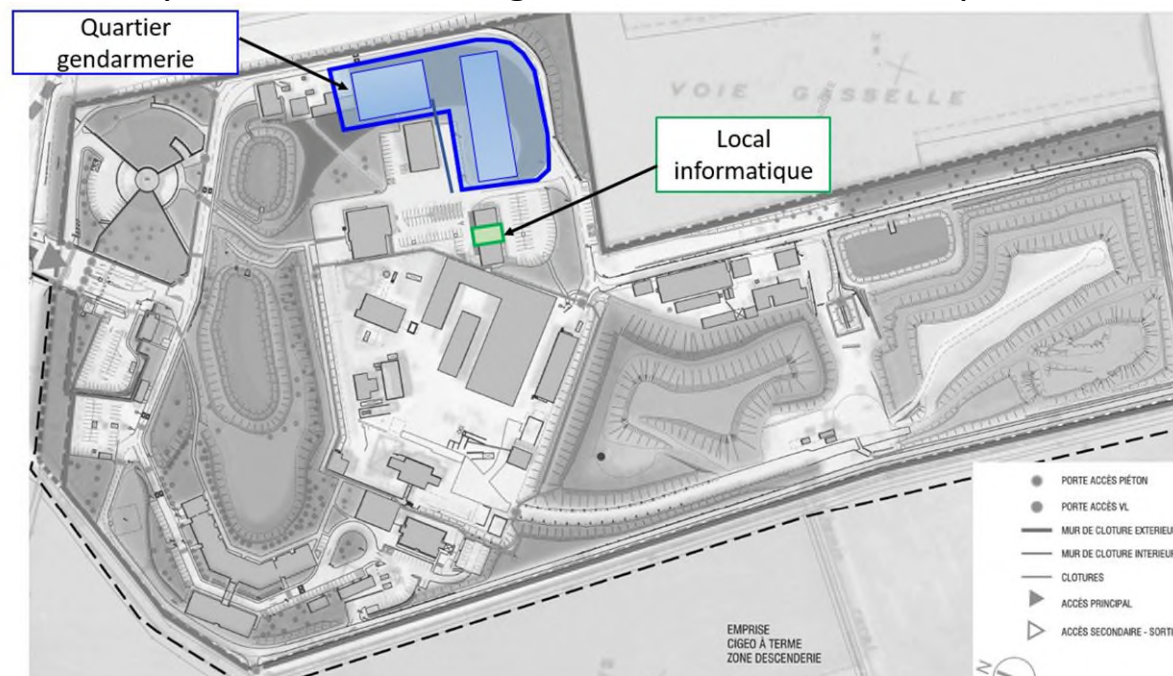
Pourquoi ici ?

Pour optimiser

- la protection du site
- la vitesse d'intervention

Le local informatique se placera dans un bâtiment existant réaménagé pour ce nouvel usage.

Ces projets donnent lieu à une mise à jour globale de l'étude d'impact du site du Laboratoire.



Caractéristiques et localisation

Détail des bâtiments et de ses aménagements

Le projet sera composé :

- De locaux administratifs (bureaux, espace de vie et de convivialité)
- D'une zone d'hébergement en étages sur 2 niveaux
- D'installations techniques dédiées (atelier de réparation des véhicules, activités supports)
- D'un espace de parking de stationnement

Soit env 2 200 m2 de surface utile et 800 m2 de parking

Ces nouveaux bâtiments devront également pouvoir être facilement modulables en termes d'usage (en bureaux par exemple) pour répondre à d'éventuels nouveaux besoins.



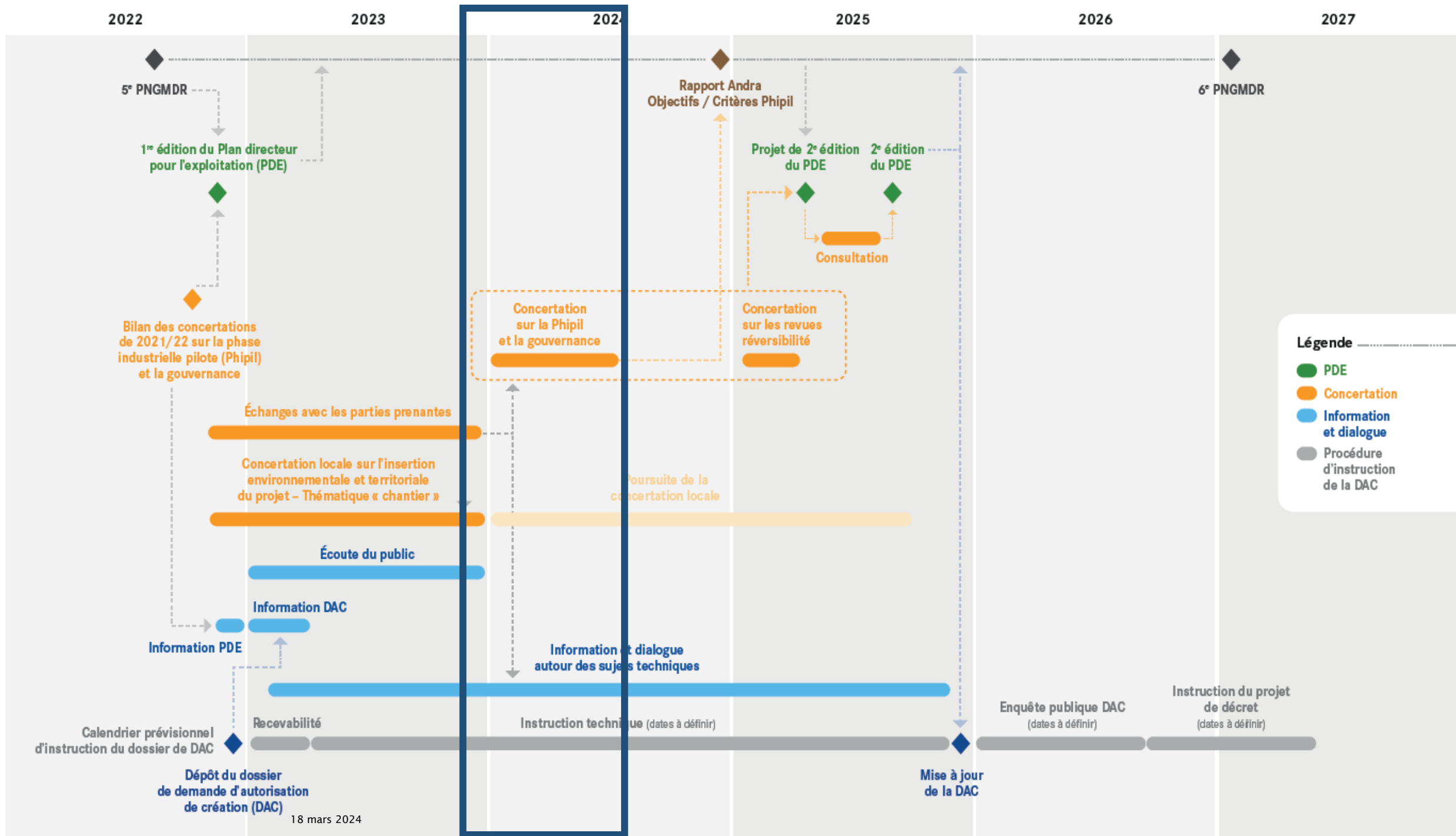


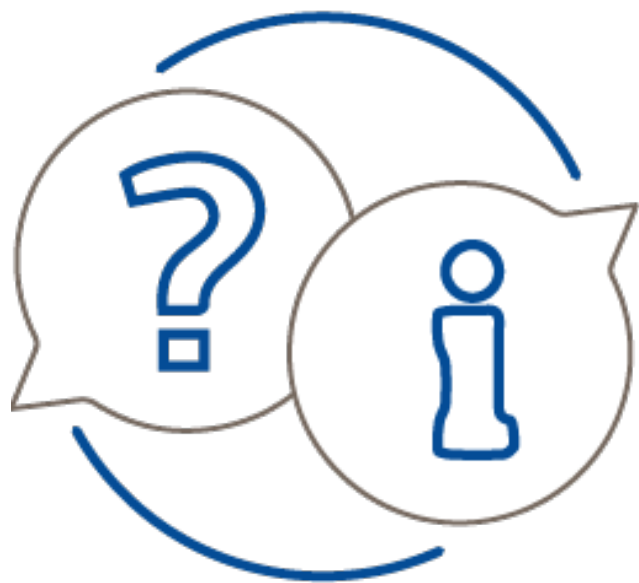
La concertation sur la phase industrielle pilote et la gouvernance de Cigéo

Les objectifs

Au-delà de l'information sur le projet Cigéo, la phase industrielle pilote et le processus décisionnel qui lui est associé, la concertation répond à plusieurs objectifs :

- Préciser les attendus de la phase industrielle pilote, exprimés par le public et les parties prenantes, en partant des premières propositions de l'Andra présentées au sein du PDE. Ces propositions intègrent les enseignements issus de la première séquence de concertation sur la phase industrielle pilote.
- Nourrir le rapport remis au titre du PNGMDR sur les objectifs et critères de réussite de la Phipil.





Des questions ?
Des suggestions ?
Des compléments ?