

# NOTORIÉTÉ ET IMAGE DE L'ANDRA

## AUPRÈS DES RIVERAINS DES CENTRES INDUSTRIELS DE L'ANDRA DANS LA MEUSE / HAUTE-MARNE (CMHM)

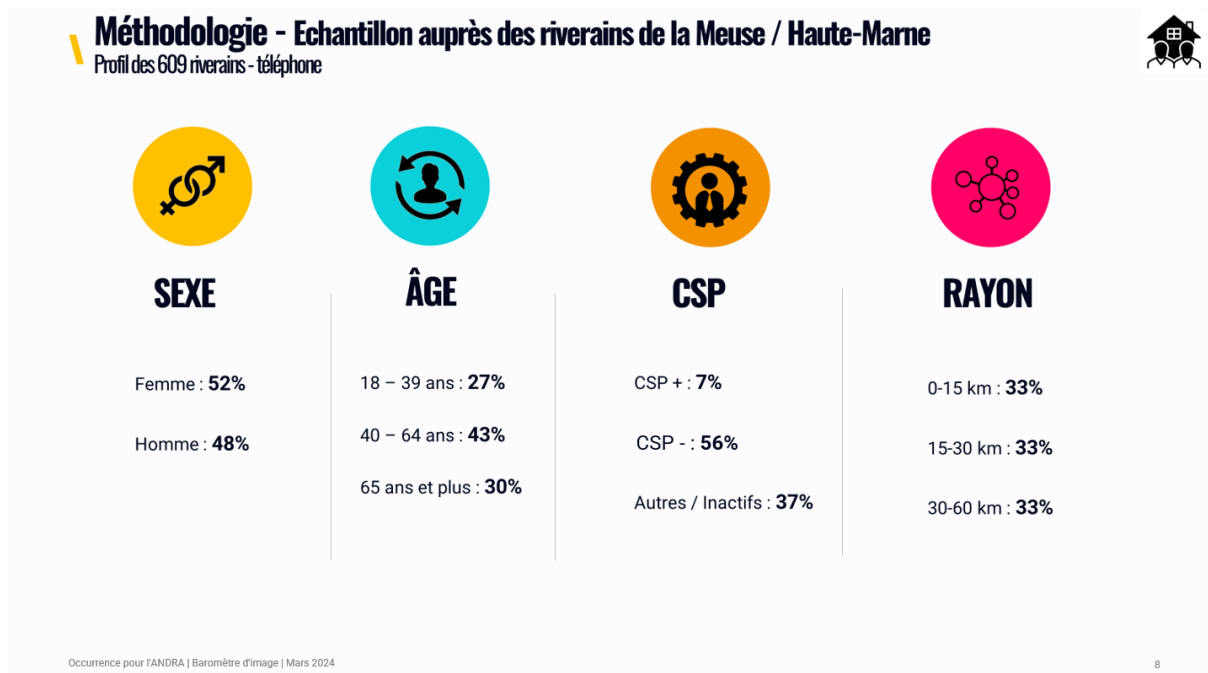


### METHODOLOGIE

Enquête miroir réalisée auprès de 2 populations :

- Etude online menée du 11 décembre au 20 décembre 2023 auprès d'un échantillon national représentatif de 1 400 Français, dont 200 répondants du Grand Est
- Une étude par téléphone menée du 30 novembre 2023 au 3 janvier 2024 auprès de riverains habitant dans les communes à proximité de l'Andra dans la Meuse / Haute-Marne
- **Soit 609 riverains habitants dans les communes autour des CMHM**
- Ces communes ont été réparties en 3 zones définies selon la proximité géographique des sites de l'Andra dans la Meuse / Haute-Marne : Zone 1 : communes situées à moins de 15 km, Zone 2 : communes situées de 15 à 30 km, Zone 3 : communes situées de 30 km à 60 km

Cette campagne d'études s'inscrit dans la continuité des études précédentes réalisées à l'échelle nationale et auprès des populations situées à proximité des centres de l'Andra. Quelques évolutions, à la marge, ont été menées au niveau du questionnaire notamment afin de simplifier et d'écourter son administration. Il n'est donc, dans certains cas, pas possible de comparer les résultats avec les campagnes précédentes.



## EN BREF

- ▶ 81% des riverains de la Meuse / Haute-Marne savent qu'il existe un organisme en charge de la gestion de déchets radioactifs en France et 58% des riverains accordent à l'Andra une bonne image.
- ▶ 86% des riverains du CMHM ont déjà entendu parler d'un projet de stockage des déchets radioactifs à Bure, entre Meuse et Haute-Marne.
- ▶ 51% estiment que la gestion des déchets radioactifs est maîtrisée en France. 47% des riverains pensent que le stockage des déchets radioactifs est une bonne solution. 43% estiment que les activités de l'Andra sont une bonne chose. 46% des riverains sont favorables au projet Cigéo.
- ▶ Selon les riverains de la Meuse / Haute Marne, l'Andra est perçue comme compétente pour 59% d'entre eux. Elle accomplit une mission de service public pour 63% et 39% la disent à l'écoute des populations et transparente à 37%.
- ▶ De manière générale, 49% des riverains ont confiance envers les institutions et 51% ont spécifiquement confiance envers les institutions lorsqu'il s'agit de la gestion des déchets radioactifs. Aussi, les riverains indiquent avoir confiance dans l'objectivité des informations diffusées par les scientifiques (77%) et par l'Andra (62%).
- ▶ Selon les riverains de la Meuse / Haute Marne, la gestion des déchets radioactifs est avant tout un enjeu environnemental (46% d'entre eux).
- ▶ 42% des riverains déclarent se sentir bien informés des missions et activités de l'Andra. 65% ont déjà vu ou lu une communication de l'Andra et pour ces mêmes riverains, c'est via le journal de l'Andra à 76% puis à 25% via une visite de Centre, qu'ils se sont les plus informés.
- ▶ 24% des riverains de la Meuse / Haute-Marne connaissent personnellement un collaborateur de l'Andra et 69% ont confiance dans leur conscience professionnelle et reconnaissent leur engagement.

# PRINCIPAUX ENSEIGNEMENTS DANS LA MEUSE

## L'IMAGE ET LA CONNAISSANCE DE L'ANDRA

***81% des riverains du CMHM avaient déjà entendu parler de l'Andra avant cette vague, et 58% accordent à l'Andra une bonne image.***

81% des riverains du CMHM savent qu'un organisme a pour mission la gestion des déchets radioactifs en France. Parmi ces riverains, ils sont 81% à connaître l'Andra (dont 45% en spontané). Cette connaissance de l'Andra est significativement plus forte chez les riverains de la zone 1, soit 96% puis 86% en zone 2 et 63% en zone 3. Comme pour la vague précédente, plus on habite près d'un centre, plus on connaît l'Andra. 58% accordent à l'Andra une bonne image ; 25% des répondants ne se sont pas prononcés.

**Les riverains du CMHM reconnaissent très majoritairement à l'Andra, sa mission de service public (63%) et sa compétence à 59%. Suivent les notions d'écoute des populations à 39% et de transparence à 37%.**

## LA PERCEPTION DES DECHETS RADIOACTIFS ET DE LEUR GESTION

***Les riverains du CMHM sont 51% à considérer que la gestion des déchets radioactifs est bien maîtrisée en France.***

70% des riverains du Centre Andra de Meuse/Haut-Marne ont déjà entendu parler d'un projet d'enfouissement des déchets radioactifs en couches géologiques profondes dans l'Est de la France et parmi eux 32% déclarent spontanément connaître son nom. Dans les faits, ils sont en réalité 12% de l'ensemble des riverains de la Meuse / Haut Marne à pouvoir citer spontanément le nom de CIGEO.

47% considèrent que le stockage des déchets radioactifs est une bonne solution. Selon 46% des riverains des CMHM, la gestion des déchets radioactifs est avant tout un enjeu environnemental.

46% de l'ensemble des riverains interrogés sont favorables au projet CIGEO, une légère baisse par rapport à la vague précédente (54% en 2022).

## L'IMPACT DE LA PRESENCE DE L'ANDRA DANS LES TERRITOIRES

***La présence de l'Andra est perçue comme bénéfique par au moins 4 riverains du CMHM sur 10***

43% des riverains interrogés (vs. 64% en 2022 : -21pts) considèrent que les activités de l'Andra sont une bonne chose pour le territoire, contre 19% qui estiment que c'est une mauvaise chose et 25% qui ne se sont pas positionnés (ni une bonne, ni une mauvaise chose : +18pts par rapport à 2022). 40% se disent intéressés par des visites et portes ouvertes de site et 32% par des réunions publiques ou ateliers de concertation.

## L'INFORMATION SUR LA GESTION DES DECHETS RADIOACTIFS

***Les riverains proches du centre CMHM et d'une manière générale les riverains à proximité des centres de l'Andra se sentent bien mieux informés que les Français*** : 42% des riverains des CMHM déclarent se sentir suffisamment informés des missions de l'Andra vs. 15% des français.

65% des riverains de la Meuse / Haute-Marne déclarent avoir déjà lu ou vu une communication ou un sujet de l'Andra, soit 4 points de plus que l'an passé. Le journal de l'Andra reste la source la plus consultée, à 76% par les riverains de la Meuse / Haute-Marne, suivie par la visite d'un centre de stockage (25%). A noter que la connaissance via les documents émanant d'opposants au stockage est de 11% et les graffitis ou affiches émanant d'opposants est de 10% sur cette vague.

***Les scientifiques et l'Andra sont jugés comme étant les principales sources d'information fiables***

De manière générale, 49% des riverains ont confiance envers les institutions et 51% ont spécifiquement confiance envers les institutions lorsqu'il s'agit de la gestion des déchets radioactifs.

Cette année, les riverains à proximité des CMHM, accordent très majoritairement leur confiance aux scientifiques (77%), à l'Andra (62%), aux associations de protection de l'environnement (60%), aux CLI et aux acteurs du nucléaire (51%).