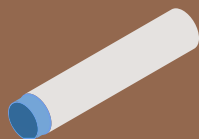


Les démonstrateurs d'alvéoles HA au Laboratoire souterrain



31 démonstrateurs d'alvéoles creusés depuis 2009

150 m

Longueur du plus grand démonstrateur, à l'échelle 1 de Cigéo, achevé en novembre 2023

12 m

Longueur du plus petit démonstrateur

90 cm

Diamètre des alvéoles de stockage pour les déchets HA



3 microtunneliers ont été utilisés pour réaliser ces ouvrages

1,5 km

Longueur cumulée des alvéoles HA du Laboratoire souterrain



30 à 40 m

de distance sont prévus entre chaque alvéole



Plusieurs kilomètres

de fibres optiques déployés à l'intérieur ou à l'extérieur du chemisage des alvéoles

+ de 60 sections

de mesure de convergence⁽²⁾ du chemisage

90 °C

Température maximale des colis de déchets HA

8

expérimentations menées à ce jour pour évaluer l'atmosphère interne des alvéoles, le comportement du chemisage⁽³⁾, sa résistance aux déformations, à l'humidité et à la chaleur, le comportement du coulis cimentaire injecté entre la roche et le chemisage, etc.

(1) Les colis de déchets HA se caractérisent par un dégagement de chaleur qui peut notamment altérer les qualités de la couche d'argile dans laquelle sera implantée Cigéo.

(2) Après le creusement, les galeries ont tendance à se refermer, on dit qu'elles « convergent ».

(3) Tubage métallique destiné à faciliter l'insertion des colis et leur éventuel retrait.

-490
mètres de
profondeur