

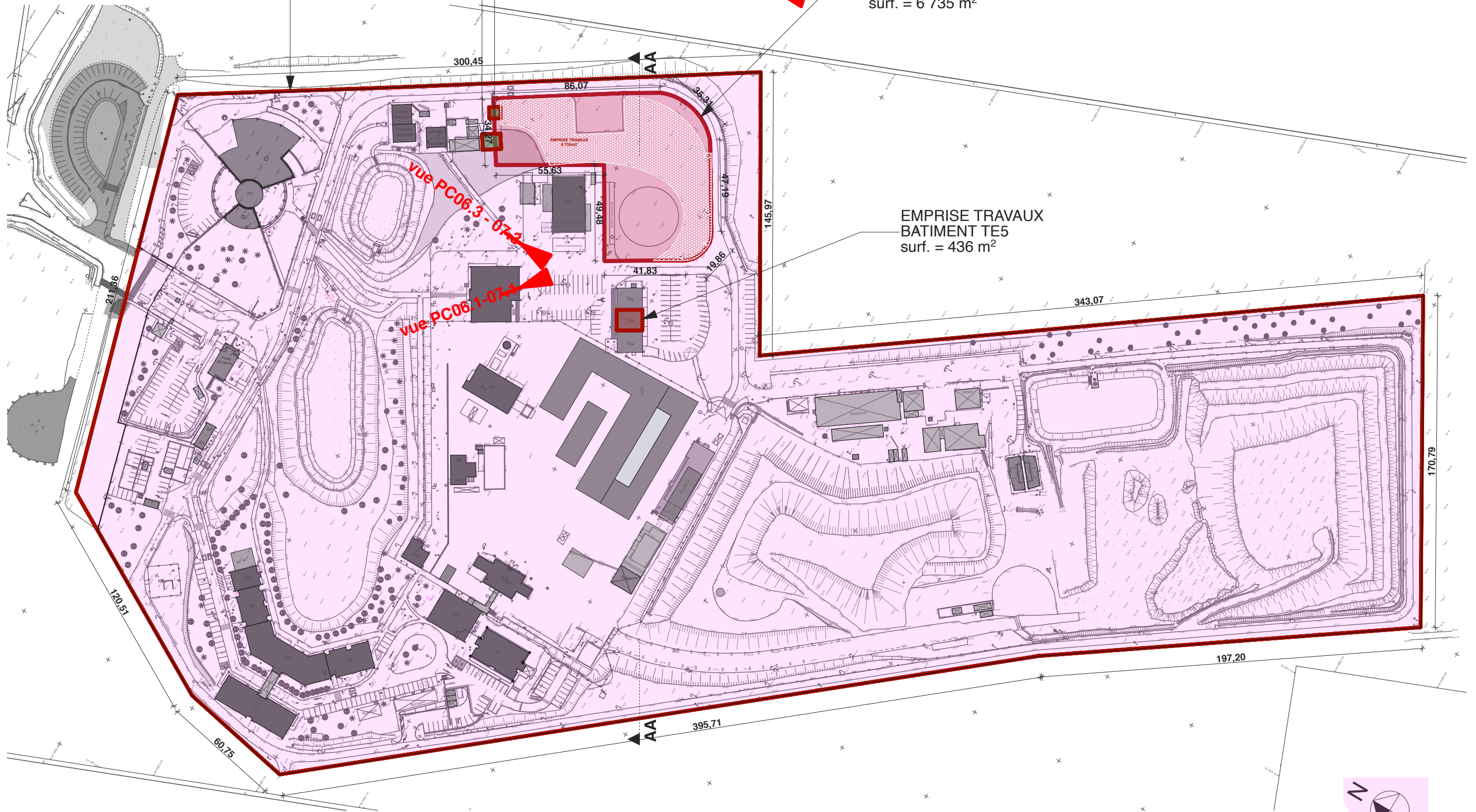
UNITE FONCIERE :  
parcelle 83 section ZH  
surf. = 169 515 m<sup>2</sup>

bâtiment 1 à démolir  
emprise au sol = 35,1 m<sup>2</sup>

bâtiment 2 à démolir  
emprise au sol = 75,5 m<sup>2</sup>

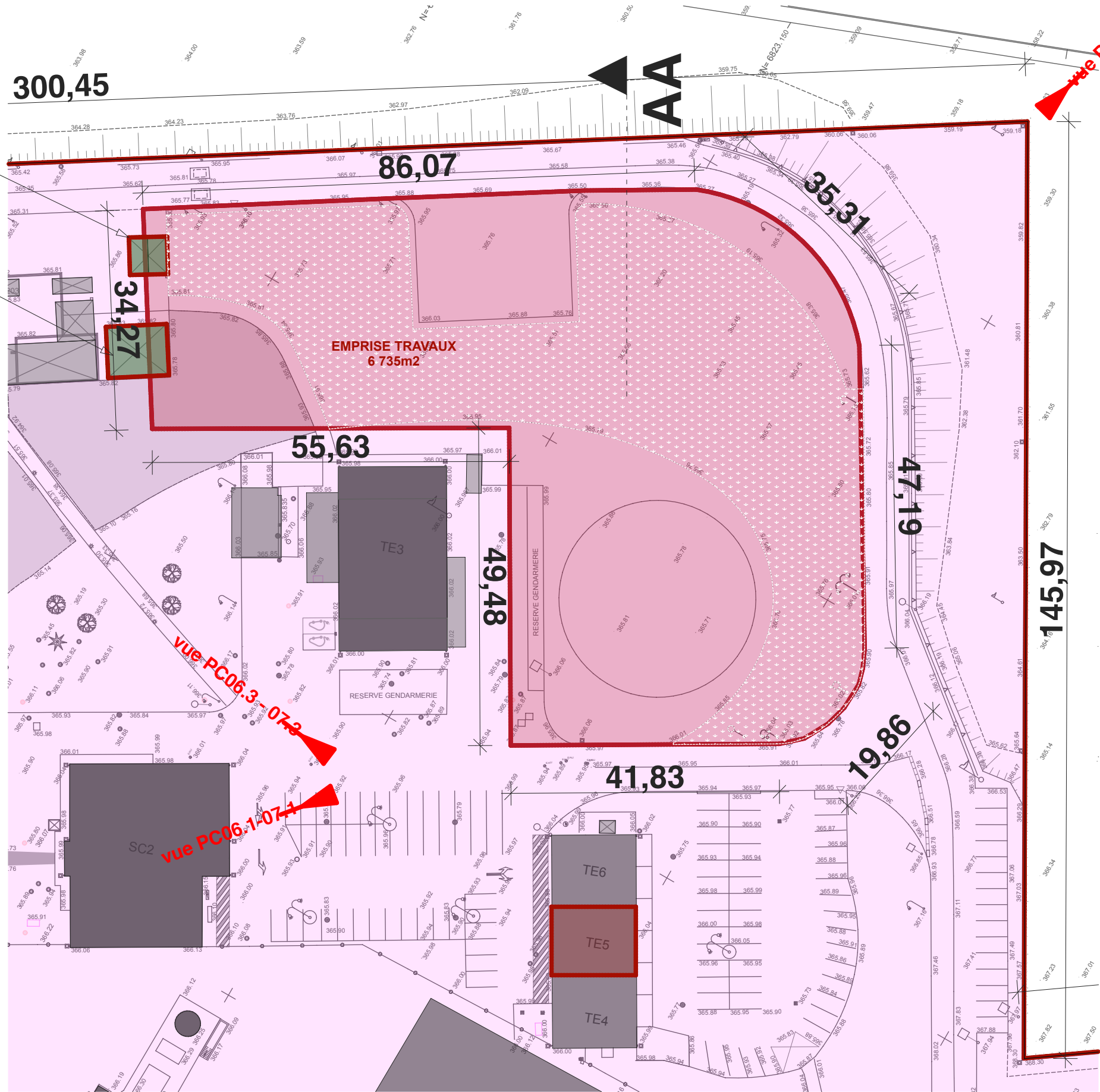
EMPRISE TRAVAUX  
CANTONNEMENT GENDARMERIE :  
surf. = 6 735 m<sup>2</sup>

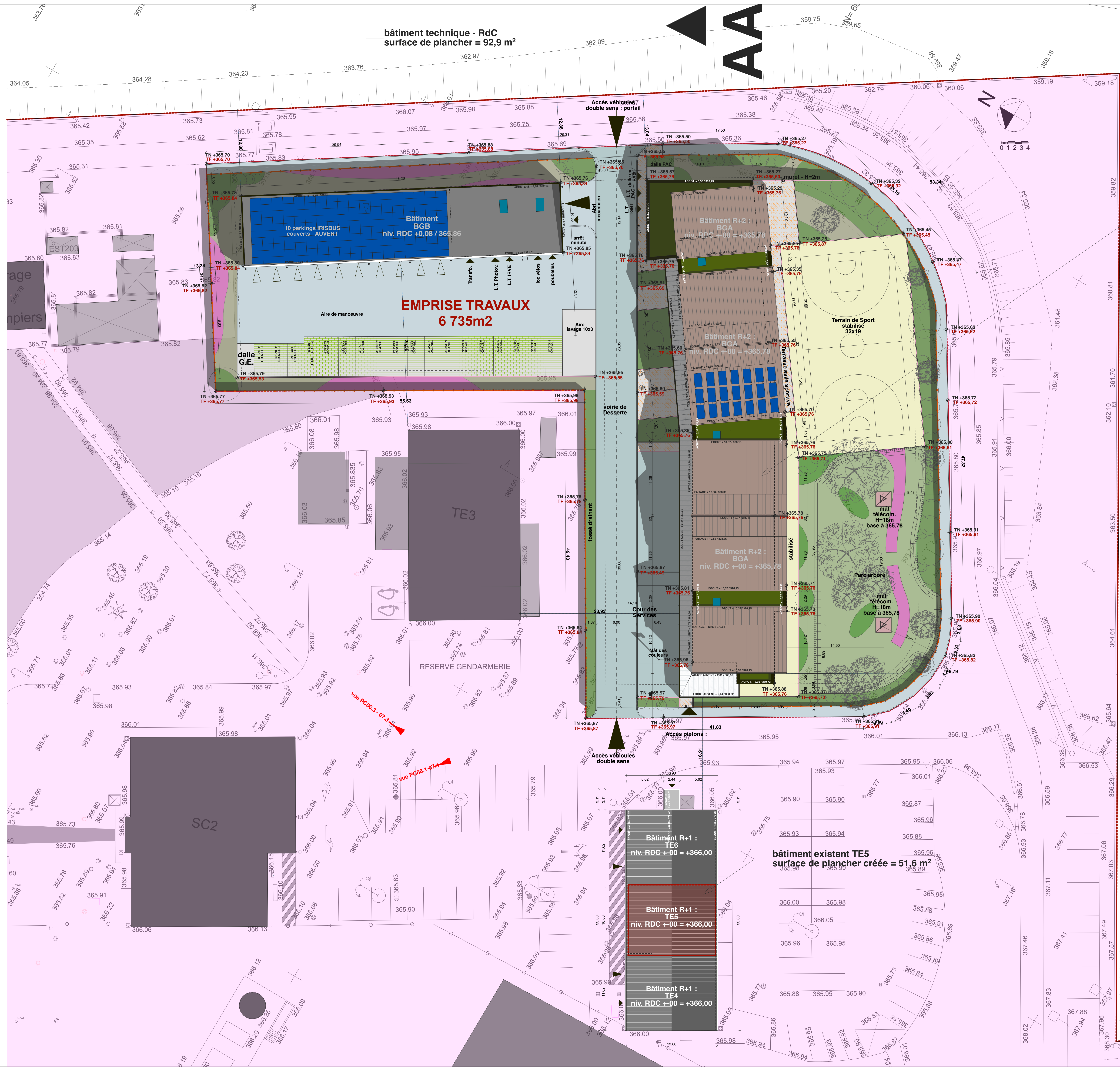
EMPRISE TRAVAUX  
BATIMENT TE5  
surf. = 436 m<sup>2</sup>



bâtiment 1 à démolir  
emprise au sol = 35,1 m<sup>2</sup>

bâtiment 2 à démolir  
emprise au sol = 75,5 m<sup>2</sup>





bâtiment technique - RdC  
surface de plancher = 92,9 m<sup>2</sup>

bâtiment principal - R+2  
surface de plancher = 2 463,5 m<sup>2</sup>

EMPRISE TRAVAUX  
6 735m<sup>2</sup>

bâtiment existant TE5  
surface de plancher créée = 51,6 m<sup>2</sup>

- Pavés béton drainant - véhicules
- Enrobé - voirie / trottoir
- Béton balayé
- Béton drainant - piéton
- Stabilisé renforcé - piéton
- Engazonnement
- Massifs arbustifs / vivaces
- Prairie fleurie / fauchage tardif
- Cloture grillage simple torsion - H=1,50m

TOITURE		
BGA - COUVERTURE EN PENTE	MATÉRIAUX : - Eau de pluie réutilisée à joint adhésif - Zingibane	TEINTE : - Gris scoria - RAL 7048 - Gris scoria - RAL 7048
BGA - TOIT TERRASSE	MATÉRIAUX : - Solère thermique à pente faible - Couverture - Drainage - Revêtement	TEINTE : - Gris scoria de Sipsma - Gris scoria - RAL 7048 - Gris scoria à granulométrie tamisée (60mm) - Gris scoria
BGA - AVENUE EN RDC	MATÉRIAUX : - Solère thermique - Drainage - Revêtement	TEINTE : - Gris scoria de Sipsma - Gris scoria - RAL 7048 - Gris scoria à granulométrie tamisée (60mm)
BGA - COUVERTURE EN PENTE	MATÉRIAUX : - Eau de pluie réutilisée - Zingibane	TEINTE : - Gris scoria - RAL 7048 - Gris scoria - RAL 7048

**ANDRA**  
Construction d'un cantonnement de gendarmerie.  
Site Andra - Centre Meuse / Haute-Marne - BURE



MAITRISE D'OUVRAGE  
ANDRA - Centre Meuse / Haute-Marne  
R.D.C. - B.P. 9  
55 200 BURE

**PROJET - PLAN MASSE - 1/200°**

A/R	Date	Modifications	Indices
PC			PC02.3

