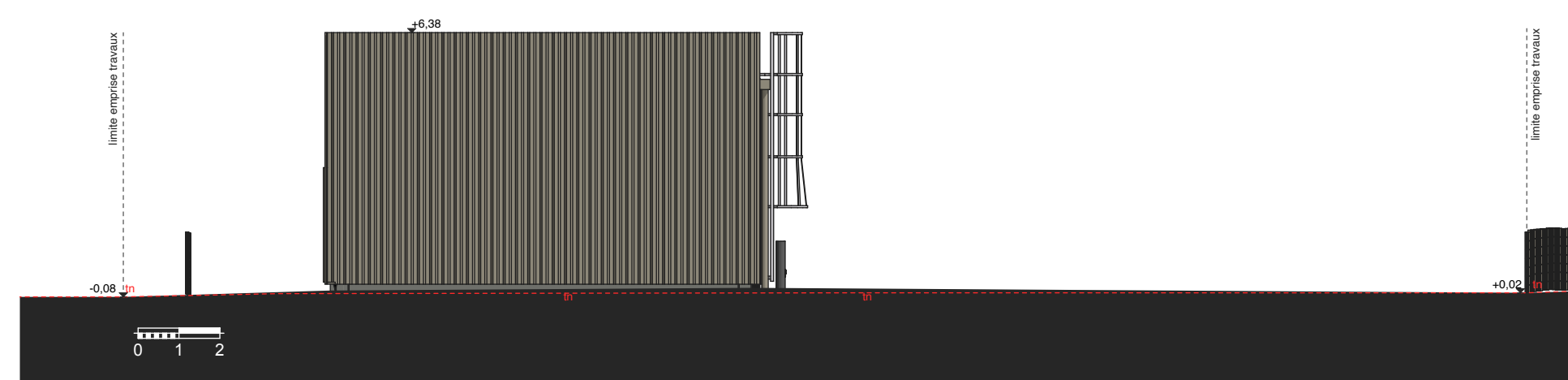


TOITURE		
BGA : COUVERTURE EN PENTE - Couverture en pente - Zingante	MATERIAUX : - Bas acier laqué métallique à joint debout - Acier laqué	TEINTE : - Gris scouri - RAL 7048 - Gris scouri - RAL 7048
BGA : TOIT TERRASSE - Toiture terrasse à pente nulle - Couverture - Sclérose - Grilles coupe - Métracore	MATERIAUX : - végétalisation par section et mousses - Alu laqué - Alu anodisé + polycarbonate translucide (blanc) - Alu anodisé	TEINTE : - Gris scouri - RAL 7048 - Gris scouri - RAL 7048 - Gris scouri - RAL 7048
BGA : L'AVANT EN RDC - Toiture terrasse - Zingante - Charpente métal	MATERIAUX : - polycarbonate - Métal laqué - Métal laqué	TEINTE : - Teinte GRISLE de Danepan - Gris beige - RAL 7006 - Gris beige - RAL 7006
BGA : COUVERTURE EN PENTE - Couverture en pente - Zingante - Métracore	MATERIAUX : - Panneaux sandwich métallique - Acier laqué - Alu + polycarbonate	TEINTE : - Nuancier Héliplast22 de Arval - Titaneux 4953 - Nuancier Héliplast22 de Arval - Titaneux 4953 - Alu anodisé + polycarbonate translucide (blanc)
FACADES		
BGA : FACADE en RDC - ITE couvri - Plac de plâtre et bannes - Plac	MATERIAUX : - Revêtement plastique épais - Revêtement plastique épais - Plac	TEINTE : - Teinte pierre clair - Teinte pierre moyen - Teinte pierre foncé
BGA : FACADE en R1 et R2 - Bardage métal vertical - Accessoires : ébrasements, bannes, - Plac de plâtre et bannes - Plac de plâtre et bannes - Bardage métal vertical	MATERIAUX : - Bas acier laqué métallique à joint debout - Métal laqué - ITE - Revêtement plastique épais - Bardage polycarbonate	TEINTE : - Gris scouri - RAL 7048 - Gris beige - RAL 7006 - Chromogelée noir - Teinte GRISLE de Danepan
BGA : FACADES - Bardage métal vertical - Accessoires : ébrasements, bannes,	MATERIAUX : - Bardage métallique type Triplex de Arval - Acier laqué	TEINTE : - Nuancier Héliplast22 de Arval - Titaneux 4953 - Nuancier Héliplast22 de Arval - Titaneux 4953
MENUISERIES EXTERIEURES		
BGA : MENUISERIE en RDC - Portes vitrées - Portes et portes fenêtres vitrées - Portes vitrées - Grilles de sécurité métal	MATERIAUX : - Aluminium laqué - PVC laqué dans la masse - Lameille métal - Métracore laqué - cadre métal + 100 parties en remplissage	TEINTE : - Gris beige - RAL 7006 - Gris beige - RAL 7006 - Gris beige - RAL 7006 - Gris beige - RAL 7006
BGA : MENUISERIE en R1 et R2 - Portes et portes fenêtres vitrées - Portes et portes fenêtres vitrées - Portes et portes fenêtres vitrées - Grilles de sécurité métal - Grilles de sécurité métal - Grilles de sécurité métal	MATERIAUX : - PVC laqué dans la masse - Lameille métal - PVC laqué dans la masse - Lameille métal - cadre métal + 100 parties en remplissage - cadre métal + 100 parties en remplissage - cadre métal + 100 parties en remplissage	TEINTE : - Gris beige - RAL 7006 - Gris beige - RAL 7006 - Gris beige - RAL 7006 - Gris beige - RAL 7006 - Gris beige - RAL 7006 - Gris beige - RAL 7006
BGA : MENUISERIE en RDC - Portes vitrées	MATERIAUX : - Métracore laqué	TEINTE : - Gris beige - RAL 7006

Façade NORD - Bât. BGA
Niv +00 du RDC du cantonnement de gendarmerie = +365,78 (NGF)



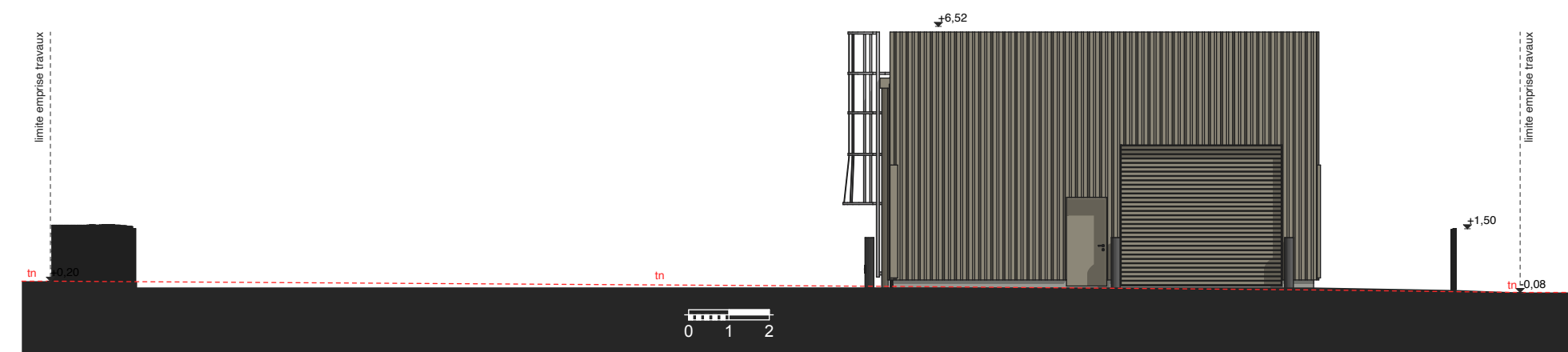
Façade NORD - Bât. BGB
Niv +00 du RDC du cantonnement de gendarmerie = +365,78 (NGF)



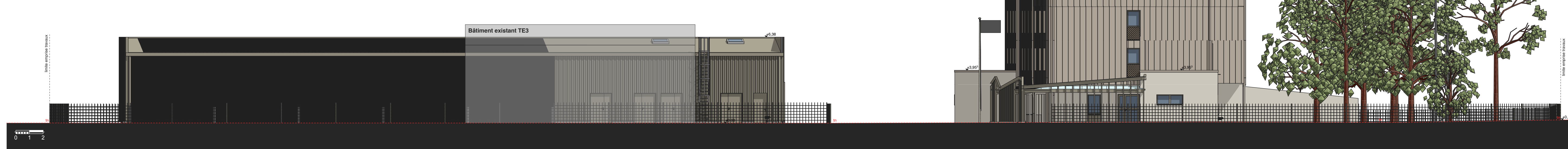
Façade SUD - Bât. BGA
Niv +00 du RDC du cantonnement de gendarmerie = +365,78 (NGF)



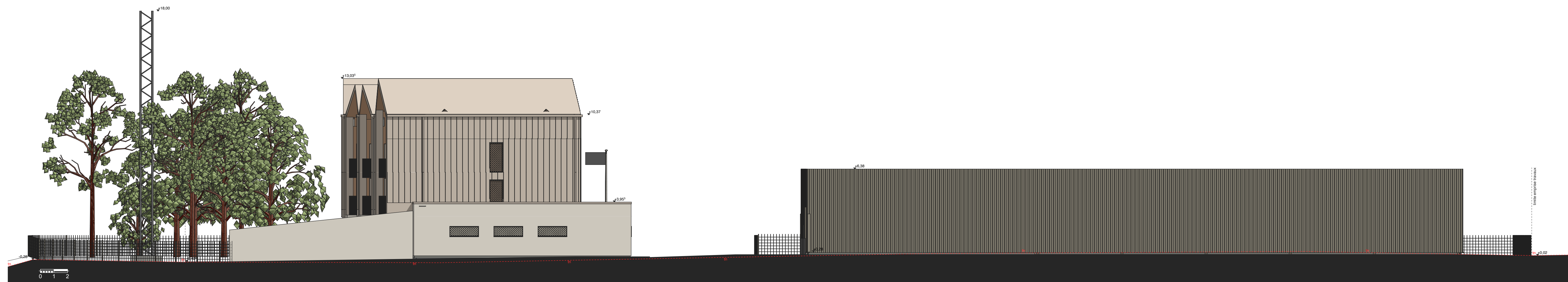
Façade SUD - Bât. BGB
Niv +00 du RDC du cantonnement de gendarmerie = +365,78 (NGF)



Façade OUEST - Bât. BGA - BGB
Niv +00 du RDC du cantonnement de gendarmerie = +365,78 (NGF)



Façade EST - Bât BGA et BGB
Niv +00 du RDC du cantonnement de gendarmerie = +365,78 (NGF)



MAITRISE D'OUVRAGE
ANDRA - Centre Meuse / Haute Marne
R.D. 900 - S.F. 9
55 200 BURE

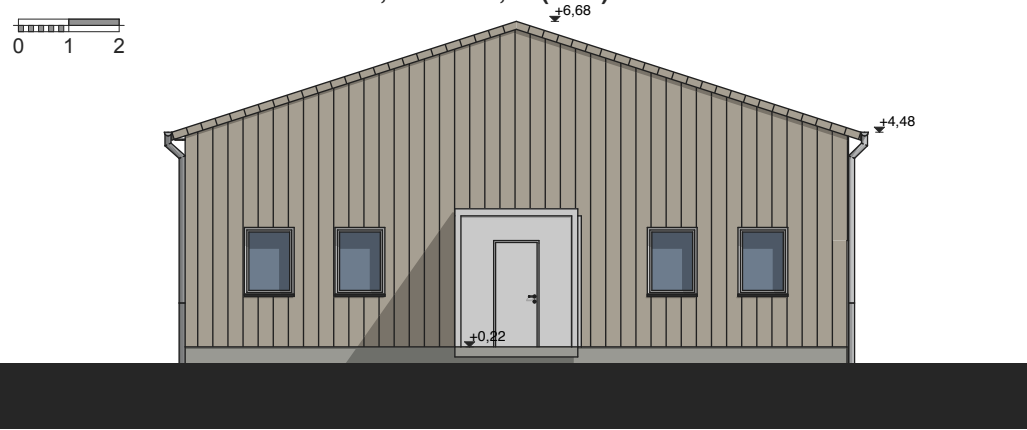
FACADES CANTONNEMENT GENDARMERIE - 1/150

Aff	Date	Modifications	Indices
Aff A21 208	18 août 2023		
PC	20 septembre 2023	plan en complé FED à 1/2000000 - planer PC	A
	02 novembre 2023	plan en complé FED à 1/3000000	B
	23 novembre 2023	plan en complé FED à 1/3000000	C

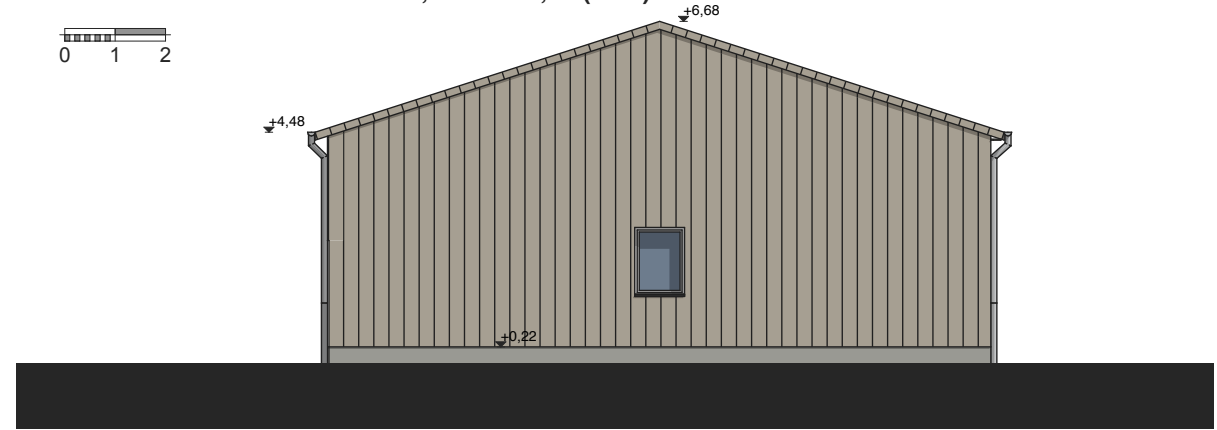
PC05.1

ANDRA - Cantonnement de Gendarmerie	18 août 2023		23 novembre 2023	prise en compte mail Andra du 23/11/2023	C
Site Andra - Centre Meuse / Haute-Marne - BURE	20 septembre 2023	prise en compte FED du 25/08/2023 - dossier PC	A		D
	02 novembre 2023	prise en compte mail Andra du 30/10/2023	B		E

Façade EST - Bât. TE4-TE5-TE6 INCHANGEE
 Niv +00 du RDC bâtiment = +0,22 = +366,00 (NGF)



Façade OUEST - Bât. TE4-TE5-TE6 INCHANGEE
 Niv +00 du RDC bâtiment = +0,22 = +366,00 (NGF)



Façade NORD - Bât. TE4-TE5-TE6 INCHANGEE
 Niv +00 du RDC bâtiment = +0,22 = +366,00 (NGF)



Façade SUD - Bât. TE4-TE5-TE6 INCHANGEE
 Niv +00 du RDC bâtiment = +0,22 = +366,00 (NGF)

